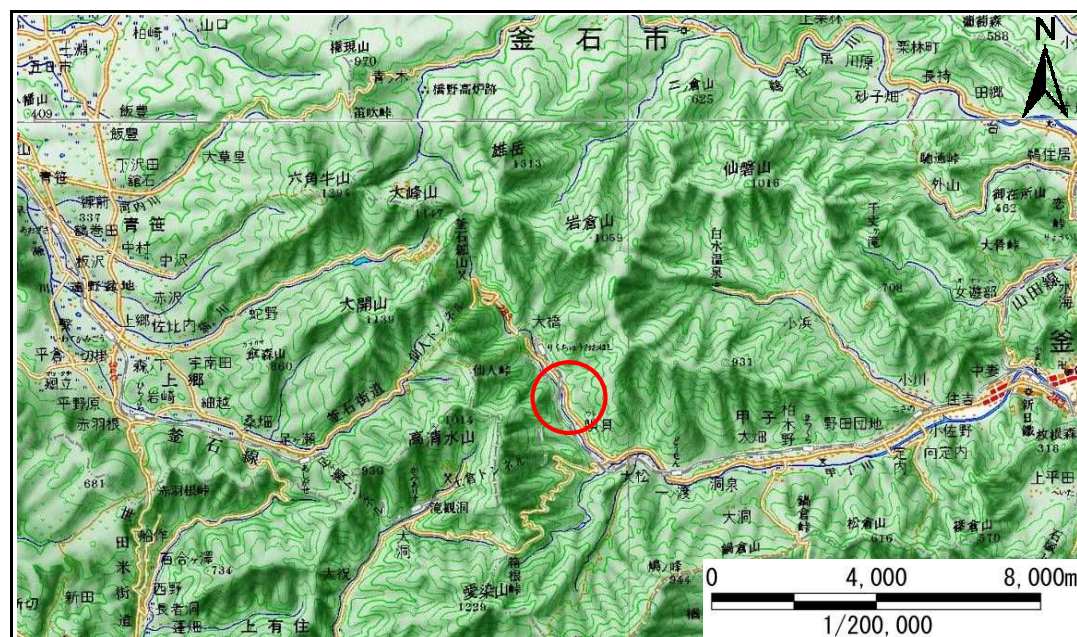


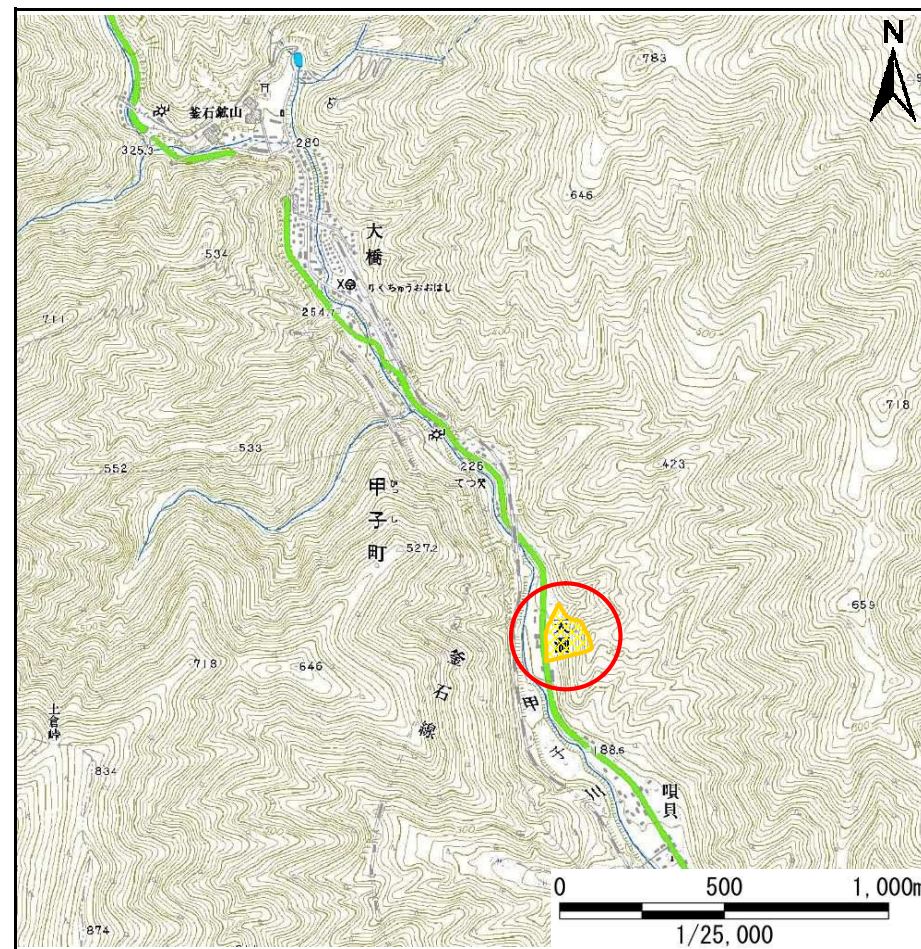
土砂災害防止に関する基礎調査(急傾斜地の崩壊)

表紙 概況、位置図

自然現象の種類	急傾斜地の崩壊
箇所番号	138B2011
箇所名	天洞
所在地	釜石市甲子町第2地割
調査機関	岩手県沿岸広域振興局土木部



位置図(S=1:200,000)



概況図(S=1:25,000)

急傾斜地の崩壊区域調査

様式3-1 危害のおそれのある土地、著しい危害のおそれのある土地の設定図

調査年度

平成22年度

急傾斜地の位置

箇所番号

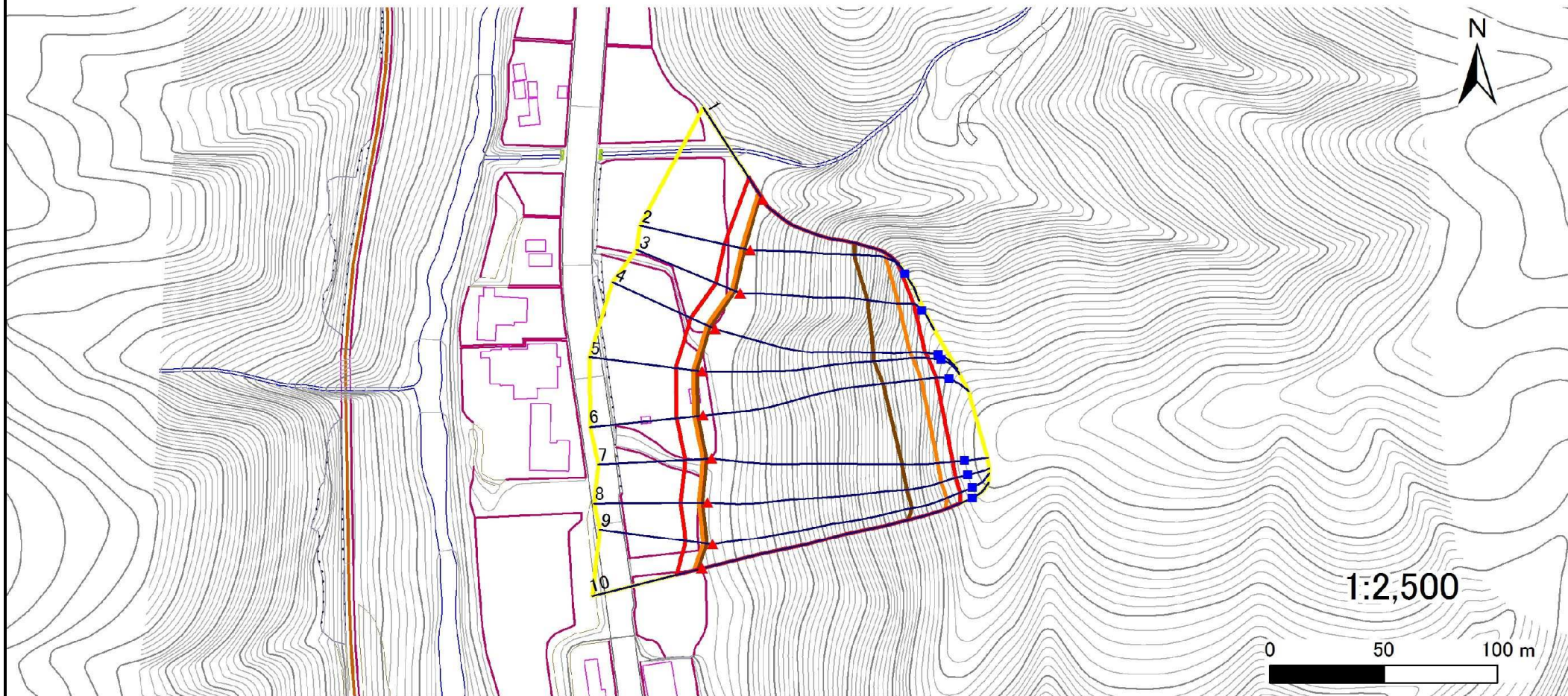
138B2011

箇所名

天洞

所在地

釜石市甲子町第2地割



凡例

■ 上端
▲ 下端

— 横断測線

— 危害のおそれのある土地の区域
— 著しい危害のおそれのある土地の区域

— 土石等の移動による力が 100kN/m^2 を超える範囲
— 土石等の堆積高が 3m を超える範囲

急傾斜地の崩壊区域調書

様式3-2 建築物に作用すると想定される衝撃に関する事項(1/1)

調査年度 平成22年度

急傾斜地の位置		箇所番号		138B2011		箇所名		天洞		所在地		釜石市甲子町第2地割				
横断 測線 番号	急傾斜地の下端に隣接する土地								急傾斜地内							
	土石等の移動の高さと力の大きさ				土石等の堆積高さとの大きさ				土石等の移動の高さと力の大きさ				土石等の堆積高さとの大きさ			
	区分	高さ (m)	下端からの距離 (m)	力の大きさ (kN/m ²)	区分	下端からの水平 距離(m)	高さ (m)	力の大きさ (kN/m ²)	区分	高さ (m)	上端からの比高 (m)	力の大きさ (kN/m ²)	区分	上端からの比高 (m)	高さ (m)	力の大きさ (kN/m ²)
1	100kN/m ² を超える	1.00	0.00 ~ 4.10	167.23	3mを超える	0.00 ~ 2.60	4.34	21.92	100kN/m ² を超える	1.00	10.99 ~ 67.13	167.23	3mを超える	25.00 ~ 67.13	4.34	21.92
	それ以外	1.00	4.10 ~ 11.88	100.00	それ以外	2.60 ~ 11.88	3.00	15.16	それ以外	1.00	5.00 ~ 10.99	100.00	それ以外	5.00 ~ 25.00	3.00	15.16
2	100kN/m ² を超える	1.00	0.00 ~ 4.07	166.71	3mを超える	0.00 ~ 2.72	4.46	22.56	100kN/m ² を超える	1.00	11.46 ~ 69.57	166.71	3mを超える	25.00 ~ 69.57	4.46	22.56
	それ以外	1.00	4.07 ~ 11.85	100.00	それ以外	2.72 ~ 11.85	3.00	15.16	それ以外	1.00	5.00 ~ 11.46	100.00	それ以外	5.00 ~ 25.00	3.00	15.16
3	100kN/m ² を超える	1.00	0.00 ~ 4.09	167.05	3mを超える	0.00 ~ 2.73	4.47	22.58	100kN/m ² を超える	1.00	11.47 ~ 79.74	167.05	3mを超える	25.00 ~ 79.74	4.47	22.58
	それ以外	1.00	4.09 ~ 11.87	100.00	それ以外	2.73 ~ 11.87	3.00	15.16	それ以外	1.00	5.00 ~ 11.47	100.00	それ以外	5.00 ~ 25.00	3.00	15.16
4	100kN/m ² を超える	1.00	0.00 ~ 4.10	167.22	3mを超える	0.00 ~ 2.50	4.25	21.49	100kN/m ² を超える	1.00	10.77 ~ 86.82	167.22	3mを超える	25.00 ~ 86.82	4.25	21.49
	それ以外	1.00	4.10 ~ 11.88	100.00	それ以外	2.50 ~ 11.88	3.00	15.16	それ以外	1.00	5.00 ~ 10.77	100.00	それ以外	5.00 ~ 25.00	3.00	15.16
5	100kN/m ² を超える	1.00	0.00 ~ 4.05	166.35	3mを超える	0.00 ~ 2.43	4.19	21.18	100kN/m ² を超える	1.00	10.65 ~ 88.94	166.35	3mを超える	25.00 ~ 88.94	4.19	21.18
	それ以外	1.00	4.05 ~ 11.83	100.00	それ以外	2.43 ~ 11.83	3.00	15.16	それ以外	1.00	5.00 ~ 10.65	100.00	それ以外	5.00 ~ 25.00	3.00	15.16
6	100kN/m ² を超える	1.00	0.00 ~ 4.06	166.62	3mを超える	0.00 ~ 2.45	4.21	21.26	100kN/m ² を超える	1.00	10.68 ~ 93.39	166.62	3mを超える	25.00 ~ 93.39	4.21	21.26
	それ以外	1.00	4.06 ~ 11.85	100.00	それ以外	2.45 ~ 11.85	3.00	15.16	それ以外	1.00	5.00 ~ 10.68	100.00	それ以外	5.00 ~ 25.00	3.00	15.16
7	100kN/m ² を超える	1.00	0.00 ~ 4.13	167.76	3mを超える	0.00 ~ 2.57	4.31	21.79	100kN/m ² を超える	1.00	10.92 ~ 100.36	167.76	3mを超える	25.00 ~ 100.36	4.31	21.79
	それ以外	1.00	4.13 ~ 11.91	100.00	それ以外	2.57 ~ 11.91	3.00	15.16	それ以外	1.00	5.00 ~ 10.92	100.00	それ以外	5.00 ~ 25.00	3.00	15.16
8	100kN/m ² を超える	1.00	0.00 ~ 4.12	167.71	3mを超える	0.00 ~ 2.56	4.30	21.73	100kN/m ² を超える	1.00	10.89 ~ 103.33	167.71	3mを超える	25.00 ~ 103.33	4.30	21.73
	それ以外	1.00	4.12 ~ 11.91	100.00	それ以外	2.56 ~ 11.91	3.00	15.16	それ以外	1.00	5.00 ~ 10.89	100.00	それ以外	5.00 ~ 25.00	3.00	15.16
9	100kN/m ² を超える	1.00	0.00 ~ 4.12	167.60	3mを超える	0.00 ~ 2.54	4.28	21.65	100kN/m ² を超える	1.00	10.85 ~ 104.23	167.60	3mを超える	25.00 ~ 104.23	4.28	21.65
	それ以外	1.00	4.12 ~ 11.90	100.00	それ以外	2.54 ~ 11.90	3.00	15.16	それ以外	1.00	5.00 ~ 10.85	100.00	それ以外	5.00 ~ 25.00	3.00	15.16
10	100kN/m ² を超える	1.00	0.00 ~ 4.04	166.11	3mを超える	0.00 ~ 2.42	4.18	21.10	100kN/m ² を超える	1.00	10.63 ~ 102.81	166.11	3mを超える	25.00 ~ 102.81	4.18	21.10
	それ以外	1.00	4.04 ~ 11.82	100.00	それ以外	2.42 ~ 11.82	3.00	15.16	それ以外	1.00	5.00 ~ 10.63	100.00	それ以外	5.00 ~ 25.00	3.00	15.16
	100kN/m ² を超える		~		3mを超える	~			100kN/m ² を超える		~		3mを超える	~		
	それ以外		~		それ以外	~			それ以外		~		それ以外	~		
	100kN/m ² を超える		~		3mを超える	~			100kN/m ² を超える		~		3mを超える	~		
	それ以外		~		それ以外	~			それ以外		~		それ以外	~		
	100kN/m ² を超える		~		3mを超える	~			100kN/m ² を超える		~		3mを超える	~		
	それ以外		~		それ以外	~			それ以外		~		それ以外	~		
	100kN/m ² を超える		~		3mを超える	~			100kN/m ² を超える		~		3mを超える	~		
	それ以外		~		それ以外	~			それ以外		~		それ以外	~		