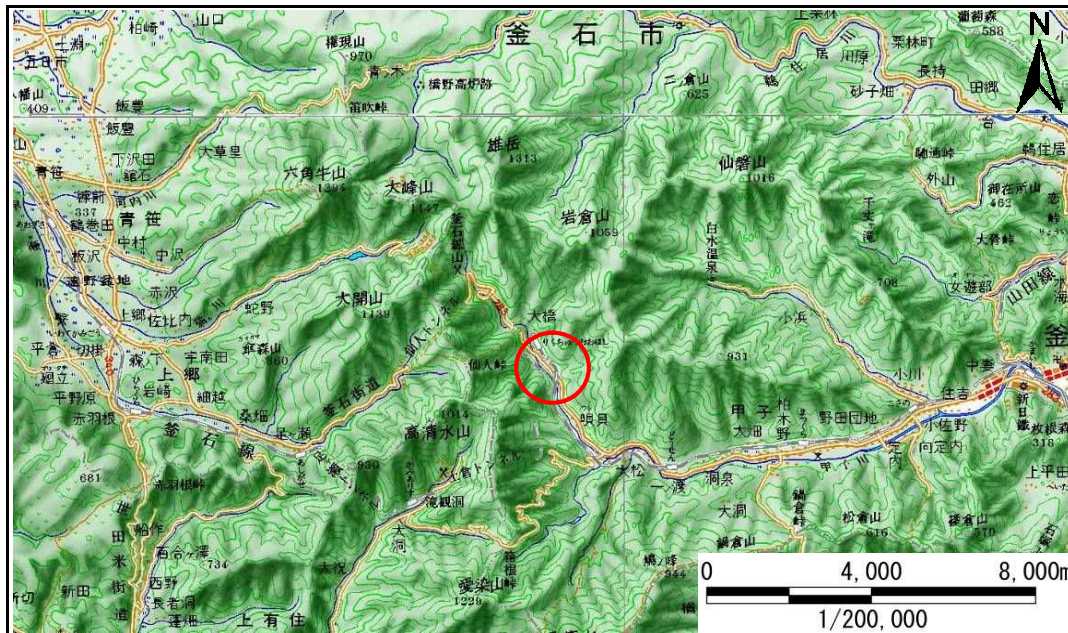


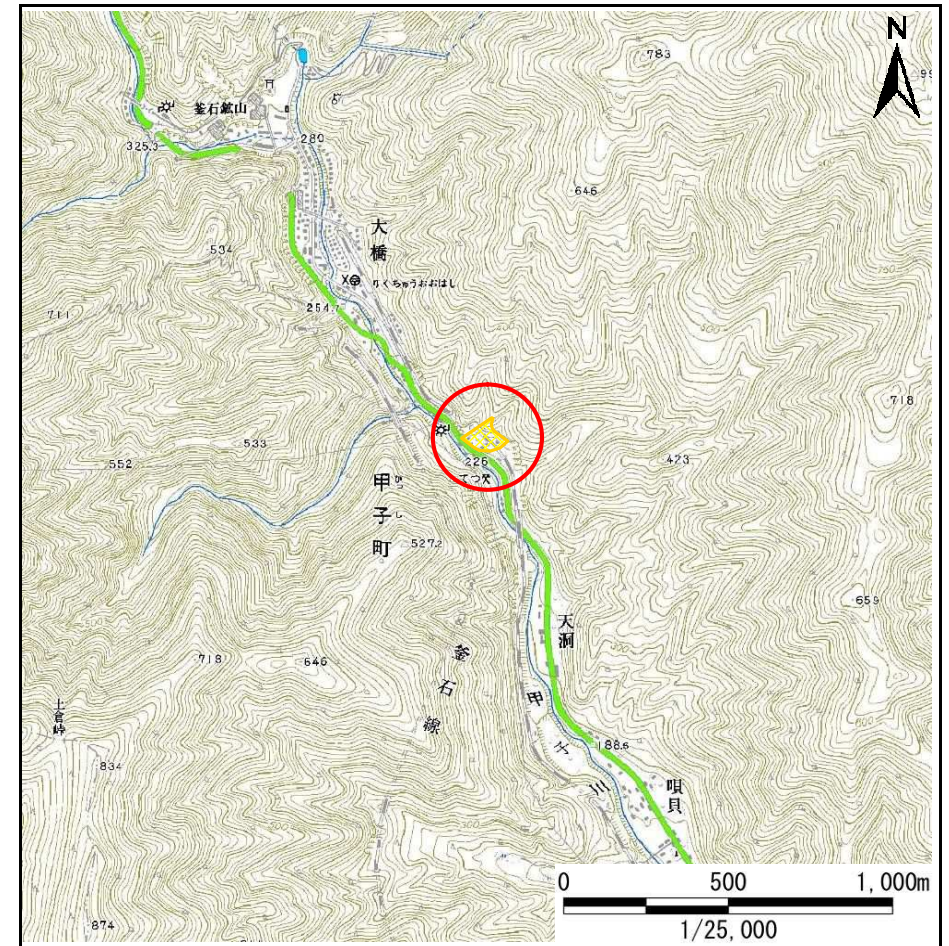
# 土砂災害防止に関する基礎調査(急傾斜地の崩壊)

表紙 概況、位置図

自然現象の種類	急傾斜地の崩壊
箇所番号	138B2010
箇所名	大橋-11
所在地	釜石市甲子町第1地割
調査機関	岩手県沿岸広域振興局土木部



位置図(S=1:200,000)



概況図(S=1:25,000)

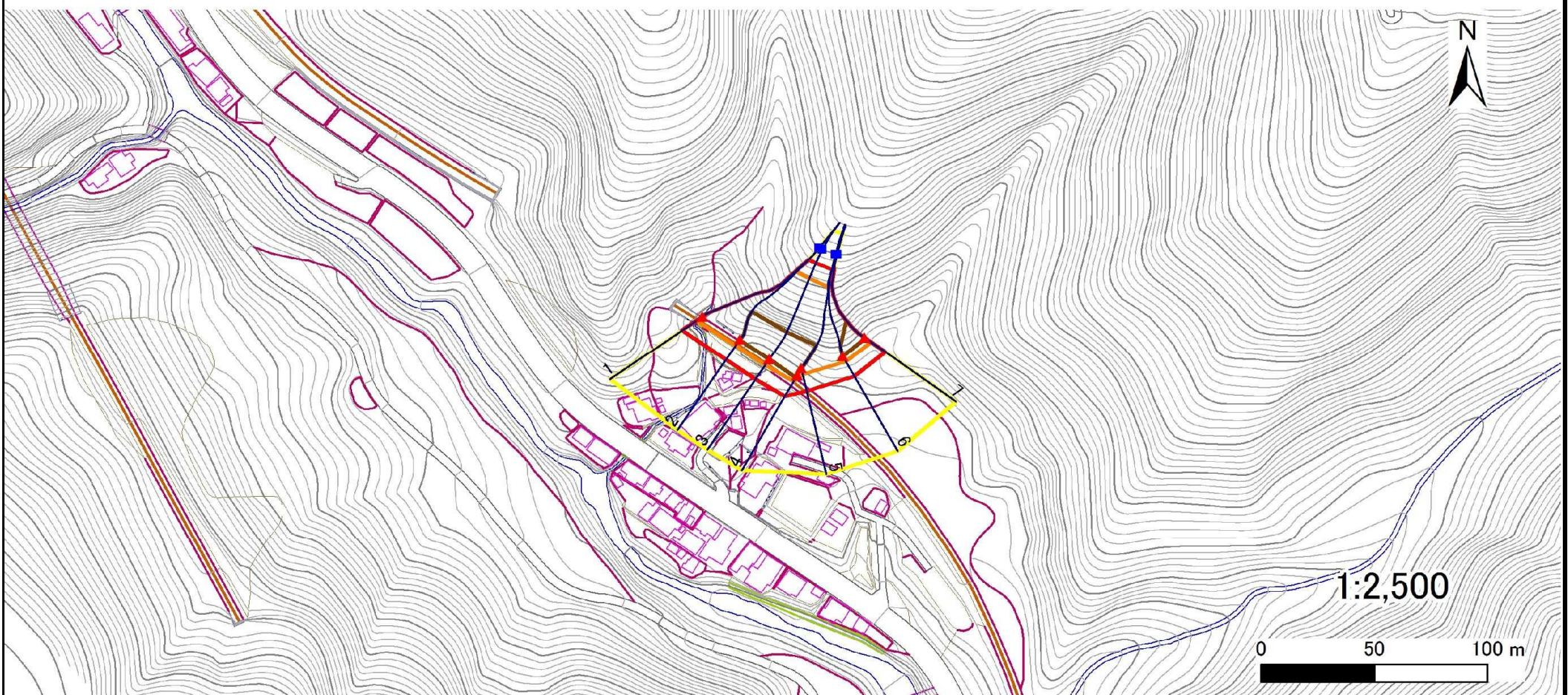


# 急傾斜地の崩壊区域調書

様式3-1 危害のおそれのある土地、著しい危害のおそれのある土地の設定図

調査年度 平成22年度

急傾斜地の位置	箇所番号	138B2010	箇所名	大橋-11	所在地	釜石市甲子町第1地割
---------	------	----------	-----	-------	-----	------------



凡例	■ 上端	— 横断測線	■ 危害のおそれのある土地の区域	■ 土石等の移動による力が100kN/m <sup>2</sup> を超える範囲
	▲ 下端		■ 著しい危害のおそれのある土地の区域	■ 土石等の堆積高が3mを超える範囲

## 急傾斜地の崩壊区域調書

様式3-2 建築物に作用すると想定される衝撃に関する事項(1/1)

調査年度 平成22年度

急傾斜地の位置		138B2010			箇所名 大橋-11				所在地 釜石市甲子町第1地割							
横断 測線 番号	急傾斜地の下端に隣接する土地								急傾斜地内							
	土石等の移動の高さと力の大きさ				土石等の堆積高さとの大きさ				土石等の移動の高さと力の大きさ				土石等の堆積高さとの大きさ			
	区 分	高さ (m)	下端からの距離 (m)	力の大きさ (kN/m <sup>2</sup> )	区 分	下端からの水平 距離(m)	高さ (m)	力の大きさ (kN/m <sup>2</sup> )	区 分	高さ (m)	上端からの比高 (m)	力の大きさ (kN/m <sup>2</sup> )	区 分	上端からの比高 (m)	高さ (m)	力の大きさ (kN/m <sup>2</sup> )
1	100kN/m <sup>2</sup> を超える	1.00	0.00 ~ 3.10	149.48	3mを超える	- ~ -	-	-	100kN/m <sup>2</sup> を超える	1.00	10.86 ~ 41.99	149.48	3mを超える	- ~ -	-	-
	それ以外	1.00	3.10 ~ 10.89	100.00	それ以外	0.00 ~ 10.89	2.99	15.10	それ以外	1.00	5.00 ~ 10.86	100.00	それ以外	5.00 ~ 41.99	2.99	15.10
2	100kN/m <sup>2</sup> を超える	1.00	0.00 ~ 3.32	153.32	3mを超える	0.00 ~ 0.11	3.05	15.44	100kN/m <sup>2</sup> を超える	1.00	10.64 ~ 40.21	153.32	3mを超える	30.00 ~ 40.21	3.05	15.44
	それ以外	1.00	3.32 ~ 11.11	100.00	それ以外	0.11 ~ 11.11	3.00	15.16	それ以外	1.00	5.00 ~ 10.64	100.00	それ以外	5.00 ~ 30.00	3.00	15.16
3	100kN/m <sup>2</sup> を超える	1.00	0.00 ~ 3.40	154.74	3mを超える	0.00 ~ 0.16	3.08	15.56	100kN/m <sup>2</sup> を超える	1.00	10.60 ~ 40.59	154.74	3mを超える	30.00 ~ 40.59	3.08	15.56
	それ以外	1.00	3.40 ~ 11.19	100.00	それ以外	0.16 ~ 11.19	3.00	15.16	それ以外	1.00	5.00 ~ 10.60	100.00	それ以外	5.00 ~ 30.00	3.00	15.16
4	100kN/m <sup>2</sup> を超える	1.00	0.00 ~ 3.20	151.16	3mを超える	0.00 ~ 1.09	3.49	17.66	100kN/m <sup>2</sup> を超える	1.00	10.76 ~ 41.26	151.16	3mを超える	30.00 ~ 41.26	3.49	17.66
	それ以外	1.00	3.20 ~ 10.98	100.00	それ以外	1.09 ~ 10.98	3.00	15.16	それ以外	1.00	5.00 ~ 10.76	100.00	それ以外	5.00 ~ 30.00	3.00	15.16
5	100kN/m <sup>2</sup> を超える	1.00	0.00 ~ 2.94	146.73	3mを超える	- ~ -	-	-	100kN/m <sup>2</sup> を超える	1.00	10.95 ~ 37.26	146.73	3mを超える	- ~ -	-	-
	それ以外	1.00	2.94 ~ 10.73	100.00	それ以外	0.00 ~ 10.73	2.97	15.01	それ以外	1.00	5.00 ~ 10.95	100.00	それ以外	5.00 ~ 37.26	2.97	15.01
6	100kN/m <sup>2</sup> を超える	1.00	0.00 ~ 2.95	146.90	3mを超える	0.00 ~ 0.00	3.00	15.17	100kN/m <sup>2</sup> を超える	1.00	10.81 ~ 33.01	146.90	3mを超える	30.00 ~ 33.01	3.00	15.17
	それ以外	1.00	2.95 ~ 10.74	100.00	それ以外	0.00 ~ 10.74	3.00	15.16	それ以外	1.00	5.00 ~ 10.81	100.00	それ以外	5.00 ~ 30.00	3.00	15.16
7	100kN/m <sup>2</sup> を超える	1.00	0.00 ~ 3.44	155.40	3mを超える	0.00 ~ 0.32	3.17	16.02	100kN/m <sup>2</sup> を超える	1.00	10.53 ~ 34.00	155.40	3mを超える	25.00 ~ 34.00	3.17	16.02
	それ以外	1.00	3.44 ~ 11.23	100.00	それ以外	0.32 ~ 11.23	3.00	15.16	それ以外	1.00	5.00 ~ 10.53	100.00	それ以外	5.00 ~ 25.00	3.00	15.16
	100kN/m <sup>2</sup> を超える		~		3mを超える	~			100kN/m <sup>2</sup> を超える		~		3mを超える	~		
	それ以外		~		それ以外	~			それ以外		~		それ以外	~		
	100kN/m <sup>2</sup> を超える		~		3mを超える	~			100kN/m <sup>2</sup> を超える		~		3mを超える	~		
	それ以外		~		それ以外	~			それ以外		~		それ以外	~		
	100kN/m <sup>2</sup> を超える		~		3mを超える	~			100kN/m <sup>2</sup> を超える		~		3mを超える	~		
	それ以外		~		それ以外	~			それ以外		~		それ以外	~		
	100kN/m <sup>2</sup> を超える		~		3mを超える	~			100kN/m <sup>2</sup> を超える		~		3mを超える	~		
	それ以外		~		それ以外	~			それ以外		~		それ以外	~		
	100kN/m <sup>2</sup> を超える		~		3mを超える	~			100kN/m <sup>2</sup> を超える		~		3mを超える	~		
	それ以外		~		それ以外	~			それ以外		~		それ以外	~		