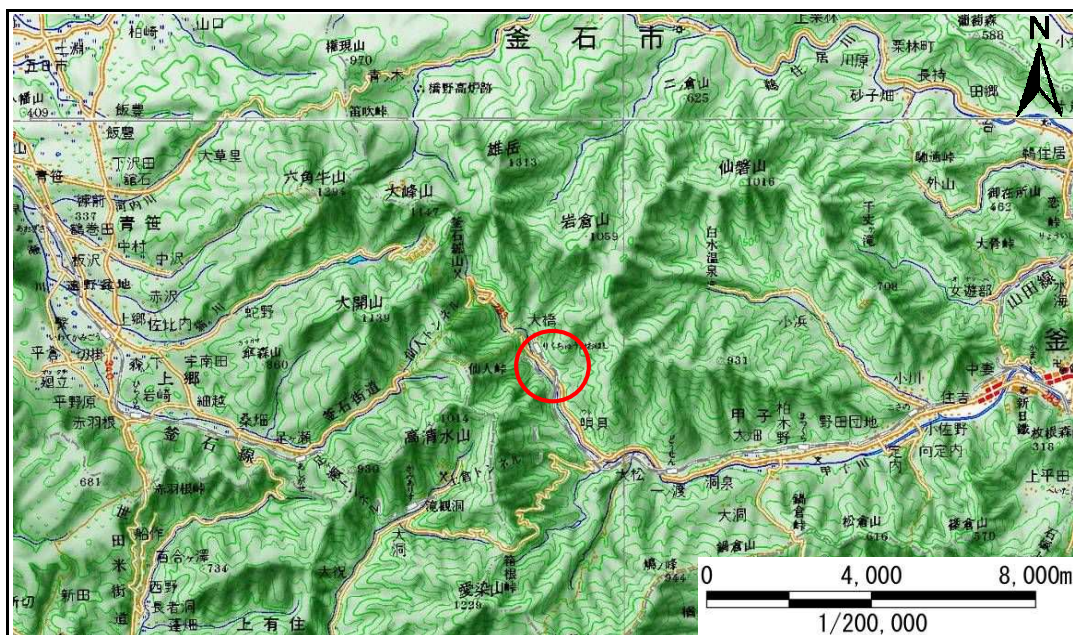


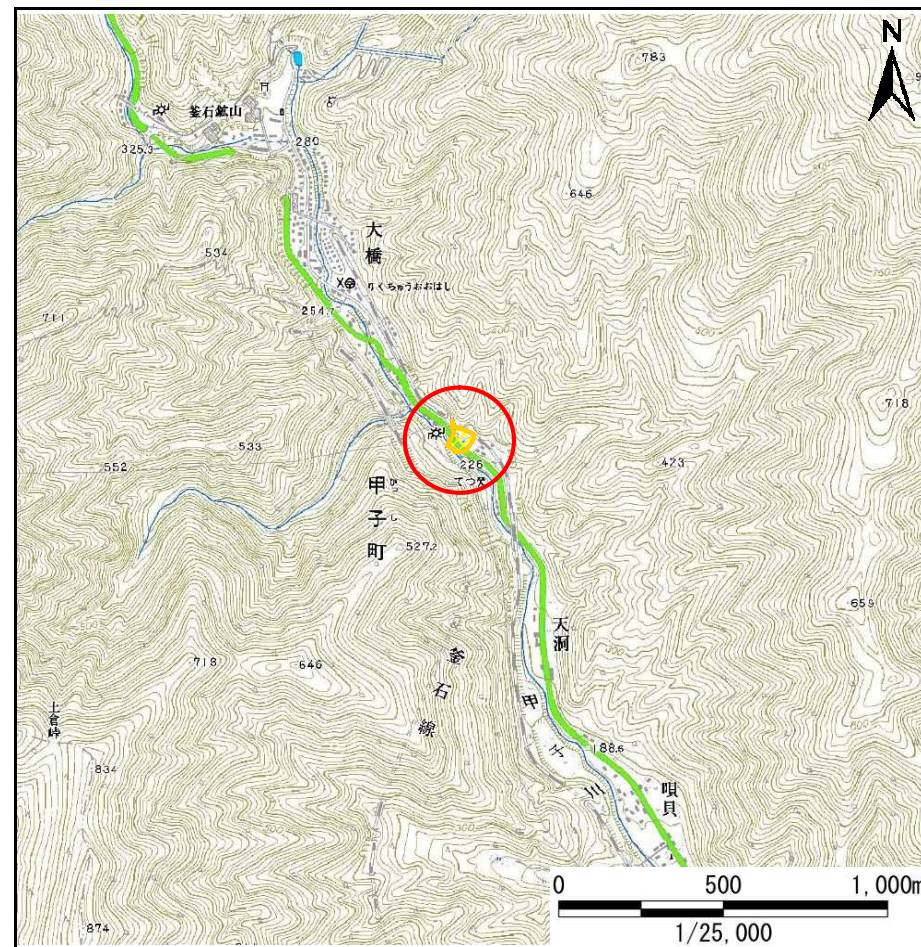
# 土砂災害防止に関する基礎調査(急傾斜地の崩壊)

表紙 概況、位置図

自然現象の種類	急傾斜地の崩壊
箇所番号	138B2009
箇所名	大橋-10
所在地	釜石市甲子町第1地割
調査機関	岩手県沿岸広域振興局土木部



位置図(S=1:200,000)



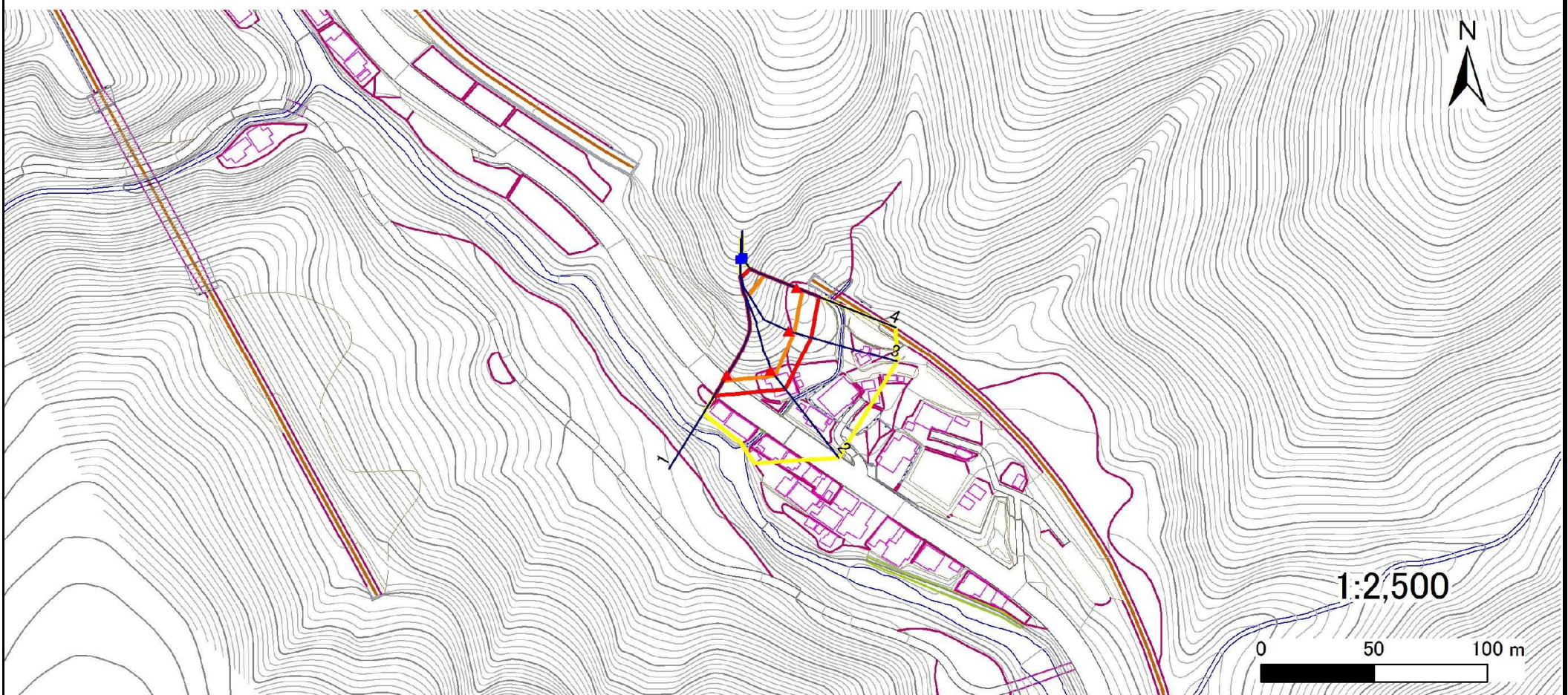
概況図(S=1:25,000)

# 急傾斜地の崩壊区域調書

様式3-1 危害のおそれのある土地、著しい危害のおそれのある土地の設定図

調査年度 平成22年度

急傾斜地の位置	箇所番号	箇所名	所在地
	138B2009	大橋-10	釜石市甲子町第1地割



凡例	■ 上端	— 横断測線	■ 危害のおそれのある土地の区域	■ 土石等の移動による力が100kN/m <sup>2</sup> を超える範囲
	▲ 下端		■ 著しい危害のおそれのある土地の区域	■ 土石等の堆積高が3mを超える範囲

## 急傾斜地の崩壊区域調書

様式3-2 建築物に作用すると想定される衝撃に関する事項(1/1)

調査年度 平成22年度

急傾斜地の位置		138B2009			箇所名				大橋-10							所在地		釜石市甲子町第1地割			
横断 測線 番号	急傾斜地の下端に隣接する土地								急傾斜地内												
	土石等の移動の高さと力の大きさ				土石等の堆積高さとの大きさ				土石等の移動の高さと力の大きさ				土石等の堆積高さとの大きさ								
	区 分	高さ (m)	下端からの距離 (m)	力の大きさ (kN/m <sup>2</sup> )	区 分	下端からの水平 距離(m)	高さ (m)	力の大きさ (kN/m <sup>2</sup> )	区 分	高さ (m)	上端からの比高 (m)	力の大きさ (kN/m <sup>2</sup> )	区 分	上端からの比高 (m)	高さ (m)	力の大きさ (kN/m <sup>2</sup> )					
1	100kN/m <sup>2</sup> を超える	1.00	0.00 ~ 3.10	149.47	3mを超える	0.00 ~ 0.01	3.00	15.18	100kN/m <sup>2</sup> を超える	1.00	10.80 ~ 38.47	149.47	3mを超える	30.00 ~ 38.47	3.00	15.18					
	それ以外	1.00	3.10 ~ 10.89	100.00	それ以外	0.01 ~ 10.89	3.00	15.16	それ以外	1.00	5.00 ~ 10.80	100.00	それ以外	5.00 ~ 30.00	3.00	15.16					
2	100kN/m <sup>2</sup> を超える	1.00	0.00 ~ 3.00	147.69	3mを超える	- ~ -	-	-	100kN/m <sup>2</sup> を超える	1.00	10.86 ~ 36.10	147.69	3mを超える	- ~ -	-	-					
	それ以外	1.00	3.00 ~ 10.79	100.00	それ以外	0.00 ~ 10.79	2.99	15.11	それ以外	1.00	5.00 ~ 10.86	100.00	それ以外	5.00 ~ 36.10	2.99	15.11					
3	100kN/m <sup>2</sup> を超える	1.00	0.00 ~ 2.51	139.28	3mを超える	- ~ -	-	-	100kN/m <sup>2</sup> を超える	1.00	11.08 ~ 27.62	139.28	3mを超える	- ~ -	-	-					
	それ以外	1.00	2.51 ~ 10.29	100.00	それ以外	0.00 ~ 10.29	2.84	14.38	それ以外	1.00	5.00 ~ 11.08	100.00	それ以外	5.00 ~ 27.62	2.84	14.38					
4	100kN/m <sup>2</sup> を超える	1.00	0.00 ~ 2.83	144.77	3mを超える	- ~ -	-	-	100kN/m <sup>2</sup> を超える	1.00	10.64 ~ 23.66	144.77	3mを超える	- ~ -	-	-					
	それ以外	1.00	2.83 ~ 10.62	100.00	それ以外	0.00 ~ 10.62	2.80	14.17	それ以外	1.00	5.00 ~ 10.64	100.00	それ以外	5.00 ~ 23.66	2.80	14.17					
	100kN/m <sup>2</sup> を超える		~		3mを超える	~			100kN/m <sup>2</sup> を超える		~		3mを超える	~							
	それ以外		~		それ以外	~			それ以外		~		それ以外	~							
	100kN/m <sup>2</sup> を超える		~		3mを超える	~			100kN/m <sup>2</sup> を超える		~		3mを超える	~							
	それ以外		~		それ以外	~			それ以外		~		それ以外	~							
	100kN/m <sup>2</sup> を超える		~		3mを超える	~			100kN/m <sup>2</sup> を超える		~		3mを超える	~							
	それ以外		~		それ以外	~			それ以外		~		それ以外	~							
	100kN/m <sup>2</sup> を超える		~		3mを超える	~			100kN/m <sup>2</sup> を超える		~		3mを超える	~							
	それ以外		~		それ以外	~			それ以外		~		それ以外	~							
	100kN/m <sup>2</sup> を超える		~		3mを超える	~			100kN/m <sup>2</sup> を超える		~		3mを超える	~							
	それ以外		~		それ以外	~			それ以外		~		それ以外	~							
	100kN/m <sup>2</sup> を超える		~		3mを超える	~			100kN/m <sup>2</sup> を超える		~		3mを超える	~							
	それ以外		~		それ以外	~			それ以外		~		それ以外	~							
	100kN/m <sup>2</sup> を超える		~		3mを超える	~			100kN/m <sup>2</sup> を超える		~		3mを超える	~							
	それ以外		~		それ以外	~			それ以外		~		それ以外	~							