

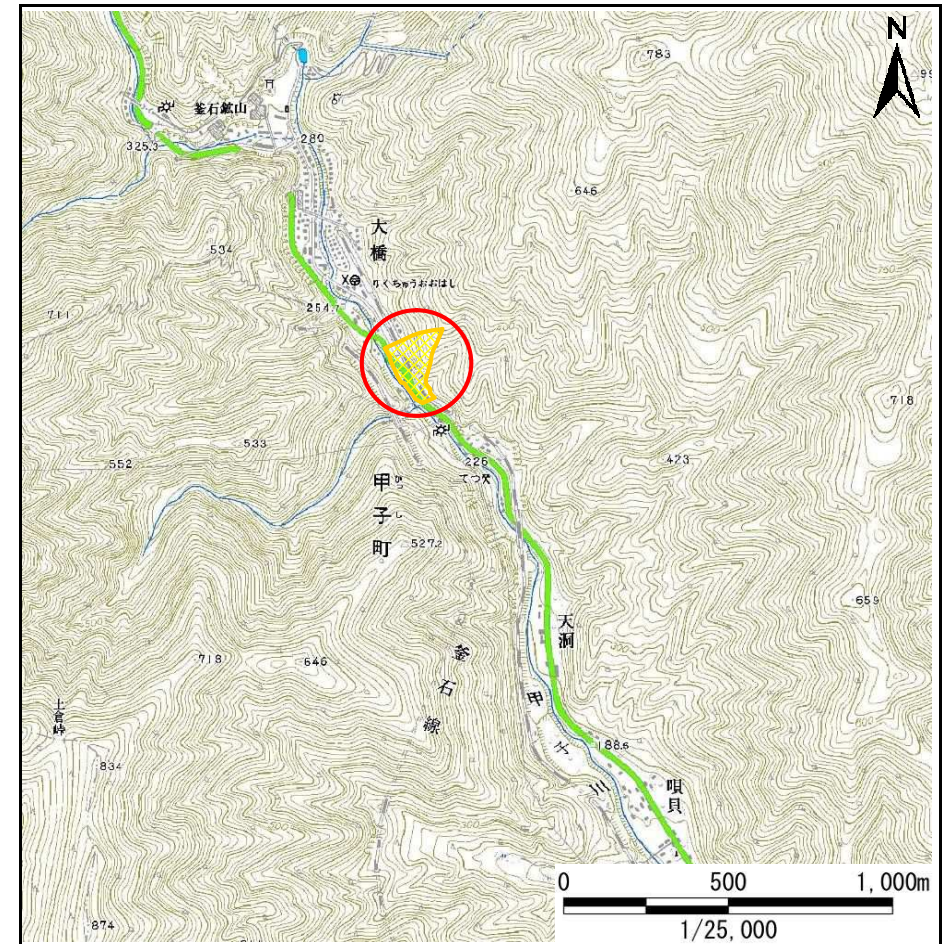
土砂災害防止に関する基礎調査(急傾斜地の崩壊)

表紙 概況、位置図

自然現象の種類	急傾斜地の崩壊
箇所番号	138B2008
箇所名	大橋-9
所在地	釜石市甲子町第1地割
調査機関	岩手県沿岸広域振興局土木部



位置図(S=1:200,000)



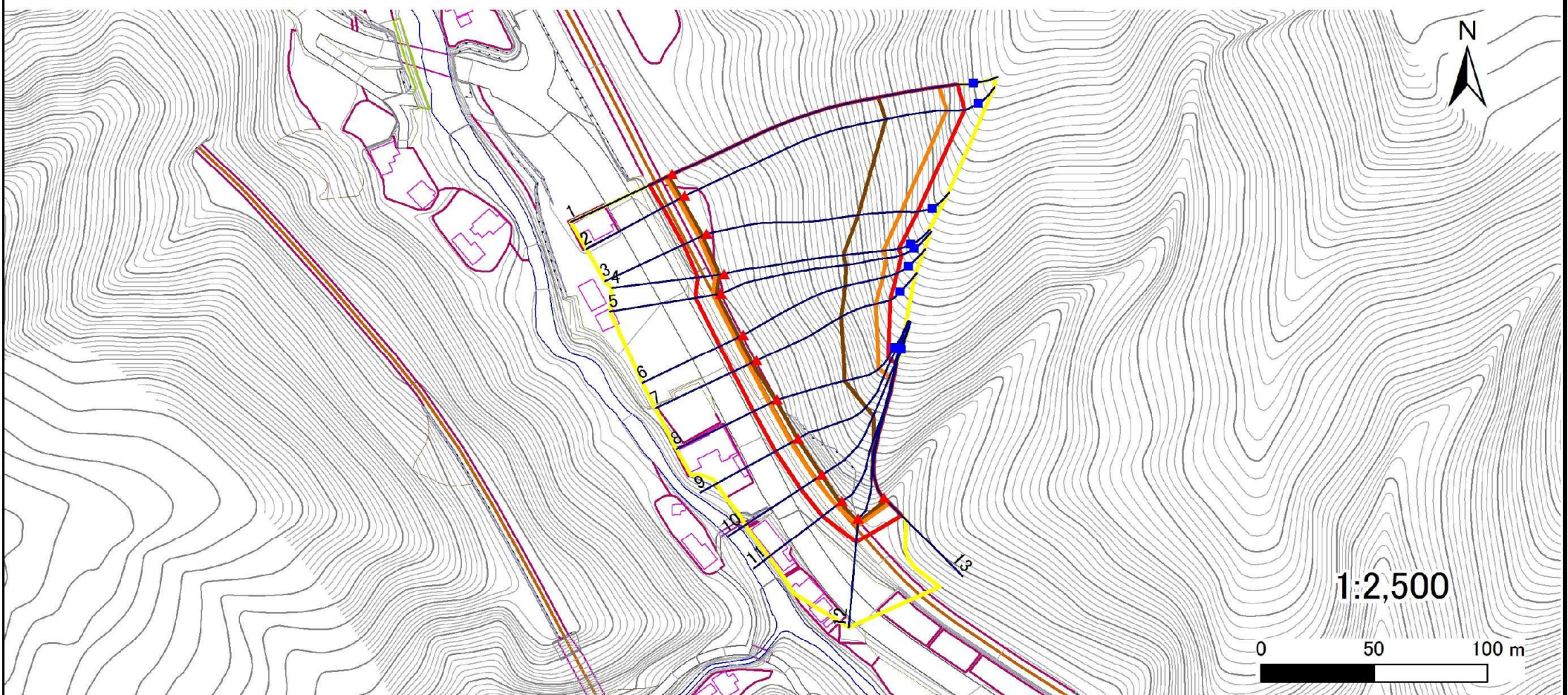
概況図(S=1:25,000)

急傾斜地の崩壊区域調書

様式3-1 危害のおそれのある土地、著しい危害のおそれのある土地の設定図

調査年度 平成22年度

急傾斜地の位置	箇所番号	138B2008	箇所名	大橋-9	所在地	釜石市甲子町第1地割
---------	------	----------	-----	------	-----	------------



凡例	■ 上端	— 横断測線	— 危害のおそれのある土地の区域	— 土石等の移動による力が100kN/m ² を超える範囲
	▲ 下端	— 横断測線	— 著しい危害のおそれのある土地の区域	— 土石等の堆積高が3mを超える範囲

急傾斜地の崩壊区域調書

様式3-2 建築物に作用すると想定される衝撃に関する事項(1/1)

調査年度	平成22年度
------	--------

急傾斜地の位置		138B2008			箇所名		大橋-9		所在地		釜石市甲子町第1地割					
横断 測線 番号	急傾斜地の下端に隣接する土地								急傾斜地内							
	土石等の移動の高さと力の大きさ				土石等の堆積高さと力の大きさ				土石等の移動の高さと力の大きさ				土石等の堆積高さと力の大きさ			
	区分	高さ (m)	下端からの距離 (m)	力の大きさ (kN/m ²)	区分	下端からの水平 距離(m)	高さ (m)	力の大きさ (kN/m ²)	区分	高さ (m)	上端からの比高 (m)	力の大きさ (kN/m ²)	区分	上端からの比高 (m)	高さ (m)	力の大きさ (kN/m ²)
1	100kN/m ² を超える	1.00	0.00 ~ 3.42	154.97	3mを超える	0.00 ~ 2.02	3.88	19.60	100kN/m ² を超える	1.00	10.71 ~ 98.74	154.97	3mを超える	30.00 ~ 98.74	3.88	19.60
	それ以外	1.00	3.42 ~ 11.20	100.00	それ以外	2.02 ~ 11.20	3.00	15.16	それ以外	1.00	5.00 ~ 10.71	100.00	それ以外	5.00 ~ 30.00	3.00	15.16
2	100kN/m ² を超える	1.00	0.00 ~ 3.50	156.44	3mを超える	0.00 ~ 2.06	3.90	19.74	100kN/m ² を超える	1.00	10.65 ~ 98.43	156.44	3mを超える	30.00 ~ 98.43	3.90	19.74
	それ以外	1.00	3.50 ~ 11.29	100.00	それ以外	2.06 ~ 11.29	3.00	15.16	それ以外	1.00	5.00 ~ 10.65	100.00	それ以外	5.00 ~ 30.00	3.00	15.16
3	100kN/m ² を超える	1.00	0.00 ~ 3.75	160.91	3mを超える	0.00 ~ 2.20	4.00	20.24	100kN/m ² を超える	1.00	10.54 ~ 76.17	160.91	3mを超える	25.00 ~ 76.17	4.00	20.24
	それ以外	1.00	3.75 ~ 11.54	100.00	それ以外	2.20 ~ 11.54	3.00	15.16	それ以外	1.00	5.00 ~ 10.54	100.00	それ以外	5.00 ~ 25.00	3.00	15.16
4	100kN/m ² を超える	1.00	0.00 ~ 3.96	164.78	3mを超える	0.00 ~ 2.36	4.13	20.89	100kN/m ² を超える	1.00	10.58 ~ 68.41	164.78	3mを超える	25.00 ~ 68.41	4.13	20.89
	それ以外	1.00	3.96 ~ 11.75	100.00	それ以外	2.36 ~ 11.75	3.00	15.16	それ以外	1.00	5.00 ~ 10.58	100.00	それ以外	5.00 ~ 25.00	3.00	15.16
5	100kN/m ² を超える	1.00	0.00 ~ 3.92	163.94	3mを超える	0.00 ~ 2.32	4.10	20.71	100kN/m ² を超える	1.00	10.55 ~ 70.48	163.94	3mを超える	25.00 ~ 70.48	4.10	20.71
	それ以外	1.00	3.92 ~ 11.70	100.00	それ以外	2.32 ~ 11.70	3.00	15.16	それ以外	1.00	5.00 ~ 10.55	100.00	それ以外	5.00 ~ 25.00	3.00	15.16
6	100kN/m ² を超える	1.00	0.00 ~ 4.02	165.80	3mを超える	0.00 ~ 2.43	4.18	21.15	100kN/m ² を超える	1.00	10.64 ~ 67.27	165.80	3mを超える	25.00 ~ 67.27	4.18	21.15
	それ以外	1.00	4.02 ~ 11.81	100.00	それ以外	2.43 ~ 11.81	3.00	15.16	それ以外	1.00	5.00 ~ 10.64	100.00	それ以外	5.00 ~ 25.00	3.00	15.16
7	100kN/m ² を超える	1.00	0.00 ~ 4.05	166.30	3mを超える	0.00 ~ 2.49	4.24	21.43	100kN/m ² を超える	1.00	10.75 ~ 61.76	166.30	3mを超える	25.00 ~ 61.76	4.24	21.43
	それ以外	1.00	4.05 ~ 11.83	100.00	それ以外	2.49 ~ 11.83	3.00	15.16	それ以外	1.00	5.00 ~ 10.75	100.00	それ以外	5.00 ~ 25.00	3.00	15.16
8	100kN/m ² を超える	1.00	0.00 ~ 3.99	165.27	3mを超える	0.00 ~ 0.57	3.32	16.79	100kN/m ² を超える	1.00	10.77 ~ 52.05	165.27	3mを超える	25.00 ~ 52.05	3.32	16.79
	それ以外	1.00	3.99 ~ 11.78	100.00	それ以外	0.57 ~ 11.78	3.00	15.16	それ以外	1.00	5.00 ~ 10.77	100.00	それ以外	5.00 ~ 25.00	3.00	15.16
9	100kN/m ² を超える	1.00	0.00 ~ 3.89	163.48	3mを超える	0.00 ~ 0.42	3.23	16.32	100kN/m ² を超える	1.00	10.57 ~ 52.32	163.48	3mを超える	25.00 ~ 52.32	3.23	16.32
	それ以外	1.00	3.89 ~ 11.68	100.00	それ以外	0.42 ~ 11.68	3.00	15.16	それ以外	1.00	5.00 ~ 10.57	100.00	それ以外	5.00 ~ 25.00	3.00	15.16
10	100kN/m ² を超える	1.00	0.00 ~ 3.70	160.03	3mを超える	0.00 ~ 0.26	3.13	15.85	100kN/m ² を超える	1.00	10.53 ~ 52.62	160.03	3mを超える	25.00 ~ 52.62	3.13	15.85
	それ以外	1.00	3.70 ~ 11.49	100.00	それ以外	0.26 ~ 11.49	3.00	15.16	それ以外	1.00	5.00 ~ 10.53	100.00	それ以外	5.00 ~ 25.00	3.00	15.16
11	100kN/m ² を超える	1.00	0.00 ~ 3.32	153.28	3mを超える	0.00 ~ 1.09	3.50	17.68	100kN/m ² を超える	1.00	10.74 ~ 52.75	153.28	3mを超える	30.00 ~ 52.75	3.50	17.68
	それ以外	1.00	3.32 ~ 11.11	100.00	それ以外	1.09 ~ 11.11	3.00	15.16	それ以外	1.00	5.00 ~ 10.74	100.00	それ以外	5.00 ~ 30.00	3.00	15.16
12	100kN/m ² を超える	1.00	0.00 ~ 2.97	147.16	3mを超える	0.00 ~ 1.83	3.76	19.01	100kN/m ² を超える	1.00	11.11 ~ 53.09	147.16	3mを超える	40.00 ~ 53.09	3.76	19.01
	それ以外	1.00	2.97 ~ 10.75	100.00	それ以外	1.83 ~ 10.75	3.00	15.16	それ以外	1.00	5.00 ~ 11.11	100.00	それ以外	5.00 ~ 40.00	3.00	15.16
13	100kN/m ² を超える	1.00	0.00 ~ 3.23	151.74	3mを超える	0.00 ~ 1.06	3.48	17.59	100kN/m ² を超える	1.00	10.80 ~ 48.80	151.74	3mを超える	30.00 ~ 48.80	3.48	17.59
	それ以外	1.00	3.23 ~ 11.02	100.00	それ以外	1.06 ~ 11.02	3.00	15.16	それ以外	1.00	5.00 ~ 10.80	100.00	それ以外	5.00 ~ 30.00	3.00	15.16
	100kN/m ² を超える		~		3mを超える	~			100kN/m ² を超える		~		3mを超える	~		
	それ以外		~		それ以外	~			それ以外		~		それ以外	~		
	100kN/m ² を超える		~		3mを超える	~			100kN/m ² を超える		~		3mを超える	~		
	それ以外		~		それ以外	~			それ以外		~		それ以外	~		