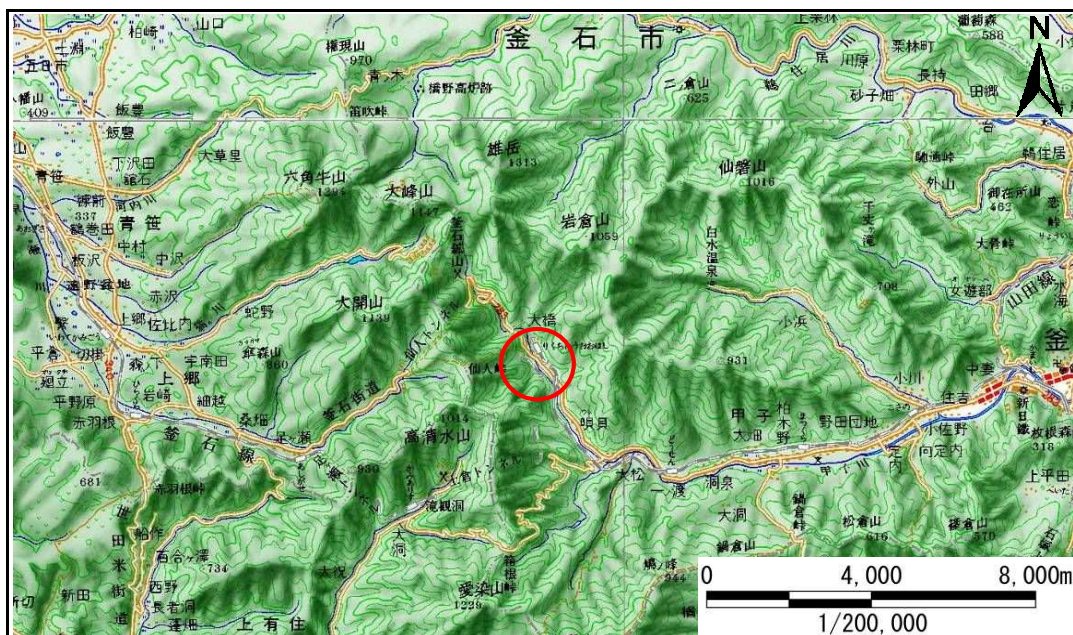


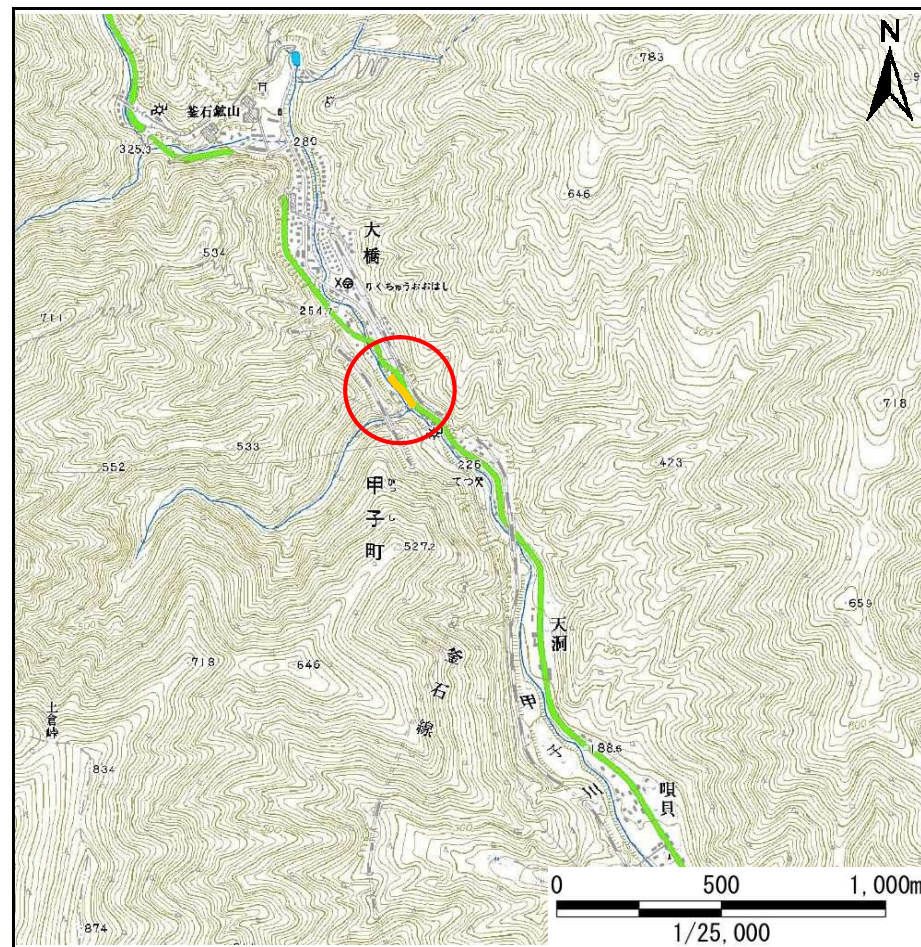
土砂災害防止に関する基礎調査(急傾斜地の崩壊)

表紙 概況、位置図

自然現象の種類	急傾斜地の崩壊
箇所番号	138B2007
箇所名	大橋-8
所在地	釜石市甲子町第1地割
調査機関	岩手県沿岸広域振興局土木部



位置図(S=1:200,000)



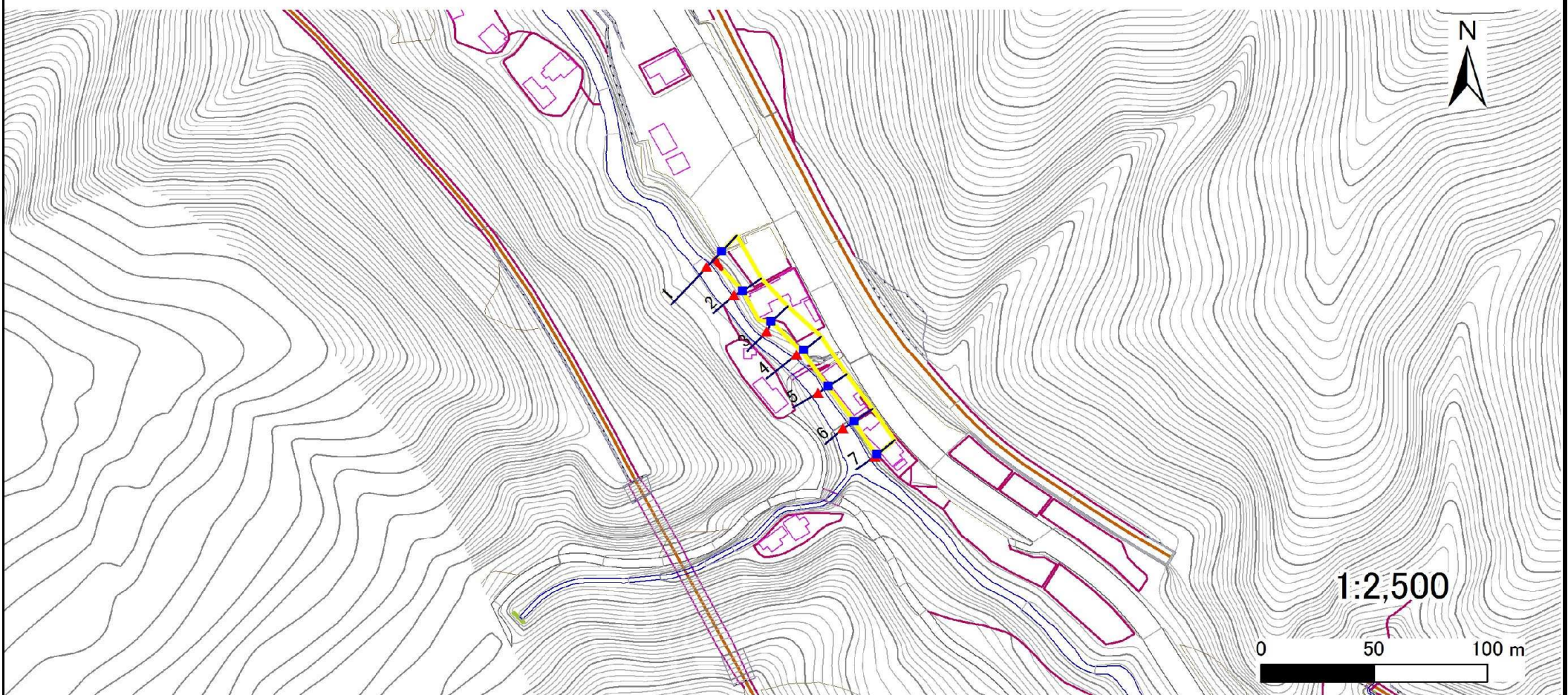
概況図(S=1:25,000)

急傾斜地の崩壊区域調書

様式3-1 危害のおそれのある土地、著しい危害のおそれのある土地の設定図

調査年度 平成22年度

急傾斜地の位置	箇所番号	138B2007	箇所名	大橋-8	所在地	釜石市甲子町第1地割
---------	------	----------	-----	------	-----	------------



凡例	■ 上端	— 横断測線	■ 危害のおそれのある土地の区域	■ 土石等の移動による力が100kN/m ² を超える範囲
	▲ 下端		■ 著しい危害のおそれのある土地の区域	■ 土石等の堆積高が3mを超える範囲

急傾斜地の崩壊区域調書

様式3-2 建築物に作用すると想定される衝撃に関する事項(1/1)

調査年度 平成22年度

急傾斜地の位置		138B2007		箇所名		大橋-8		所在地		釜石市甲子町第1地割							
横断 測線 番号	急傾斜地の下端に隣接する土地								急傾斜地内								
	土石等の移動の高さと力の大きさ				土石等の堆積高さとの大きさ				土石等の移動の高さと力の大きさ				土石等の堆積高さとの大きさ				
	区 分	高さ (m)	下端からの距離 (m)	力の大きさ (kN/m ²)	区 分	下端からの水平 距離(m)	高さ (m)	力の大きさ (kN/m ²)	区 分	高さ (m)	上端からの比高 (m)	力の大きさ (kN/m ²)	区 分	上端からの比高 (m)	高さ (m)	力の大きさ (kN/m ²)	
1	100kN/m ² を超える	-	- ~ -	-	3mを超える	- ~ -	-	-	100kN/m ² を超える	-	- ~ -	-	-	3mを超える	- ~ -	-	-
	それ以外	1.00	0.00 ~ 6.98	88.53	それ以外	0.00 ~ 6.98	2.64	13.33	それ以外	1.00	5.00 ~ 11.58	88.53	それ以外	5.00 ~ 11.58	2.64	13.33	-
2	100kN/m ² を超える	-	- ~ -	-	3mを超える	- ~ -	-	-	100kN/m ² を超える	-	- ~ -	-	-	3mを超える	- ~ -	-	-
	それ以外	1.00	0.00 ~ 3.66	46.17	それ以外	0.00 ~ 3.66	2.33	11.78	それ以外	1.00	5.00 ~ 6.25	46.17	それ以外	5.00 ~ 6.25	2.33	11.78	-
3	100kN/m ² を超える	-	- ~ -	-	3mを超える	- ~ -	-	-	100kN/m ² を超える	-	- ~ -	-	-	3mを超える	- ~ -	-	-
	それ以外	1.00	0.00 ~ 4.53	56.54	それ以外	0.00 ~ 4.53	2.13	10.74	それ以外	1.00	5.00 ~ 6.13	56.54	それ以外	5.00 ~ 6.13	2.13	10.74	-
4	100kN/m ² を超える	-	- ~ -	-	3mを超える	- ~ -	-	-	100kN/m ² を超える	-	- ~ -	-	-	3mを超える	- ~ -	-	-
	それ以外	1.00	0.00 ~ 2.66	34.87	それ以外	0.00 ~ 2.66	2.75	13.88	それ以外	1.00	5.00 ~ 8.69	34.87	それ以外	5.00 ~ 8.69	2.75	13.88	-
5	100kN/m ² を超える	-	- ~ -	-	3mを超える	- ~ -	-	-	100kN/m ² を超える	-	- ~ -	-	-	3mを超える	- ~ -	-	-
	それ以外	1.00	0.00 ~ 4.72	58.84	それ以外	0.00 ~ 4.72	2.12	10.74	それ以外	1.00	5.00 ~ 6.44	58.84	それ以外	5.00 ~ 6.44	2.12	10.74	-
6	100kN/m ² を超える	-	- ~ -	-	3mを超える	- ~ -	-	-	100kN/m ² を超える	-	- ~ -	-	-	3mを超える	- ~ -	-	-
	それ以外	1.00	0.00 ~ 4.78	59.58	それ以外	0.00 ~ 4.78	1.90	9.62	それ以外	1.00	5.00 ~ 5.33	59.58	それ以外	5.00 ~ 5.33	1.90	9.62	-
7	100kN/m ² を超える	-	- ~ -	-	3mを超える	0.00 ~ 0.18	3.35	16.94	100kN/m ² を超える	-	- ~ -	-	-	3mを超える	5.00 ~ 5.12	3.35	16.94
	それ以外	1.00	0.00 ~ 1.10	9.75	それ以外	0.18 ~ 1.10	3.00	15.16	それ以外	1.00	5.00 ~ 5.12	9.75	それ以外	5.00 ~ 5.00	3.00	15.16	-
	100kN/m ² を超える		~		3mを超える	~			100kN/m ² を超える		~			3mを超える	~		
	それ以外		~		それ以外	~			それ以外		~			それ以外	~		
	100kN/m ² を超える		~		3mを超える	~			100kN/m ² を超える		~			3mを超える	~		
	それ以外		~		それ以外	~			それ以外		~			それ以外	~		
	100kN/m ² を超える		~		3mを超える	~			100kN/m ² を超える		~			3mを超える	~		
	それ以外		~		それ以外	~			それ以外		~			それ以外	~		
	100kN/m ² を超える		~		3mを超える	~			100kN/m ² を超える		~			3mを超える	~		
	それ以外		~		それ以外	~			それ以外		~			それ以外	~		
	100kN/m ² を超える		~		3mを超える	~			100kN/m ² を超える		~			3mを超える	~		
	それ以外		~		それ以外	~			それ以外		~			それ以外	~		