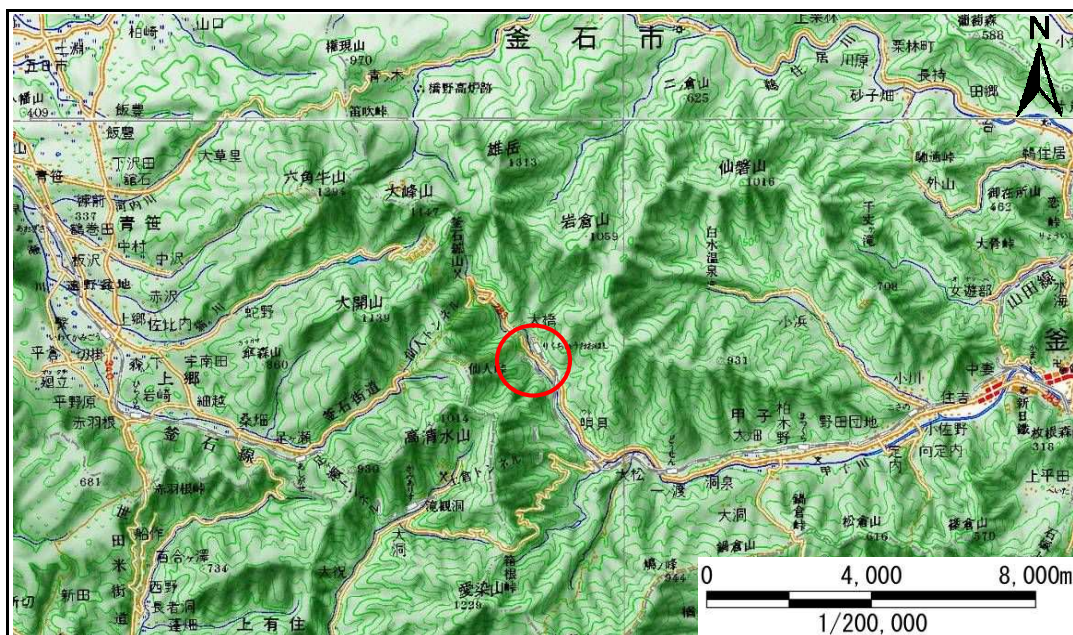


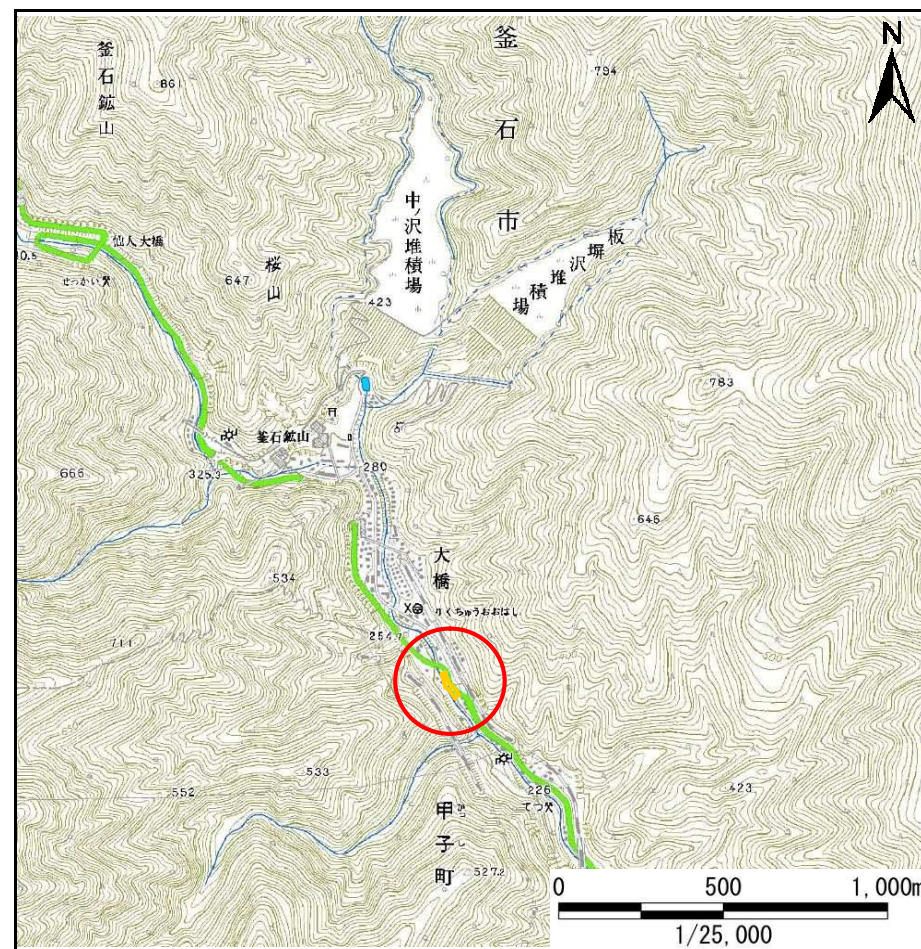
# 土砂災害防止に関する基礎調査(急傾斜地の崩壊)

表紙 概況、位置図

自然現象の種類	急傾斜地の崩壊
箇所番号	138B2006
箇所名	大橋-7
所在地	釜石市甲子町第1地割
調査機関	岩手県沿岸広域振興局土木部



位置図(S=1:200,000)



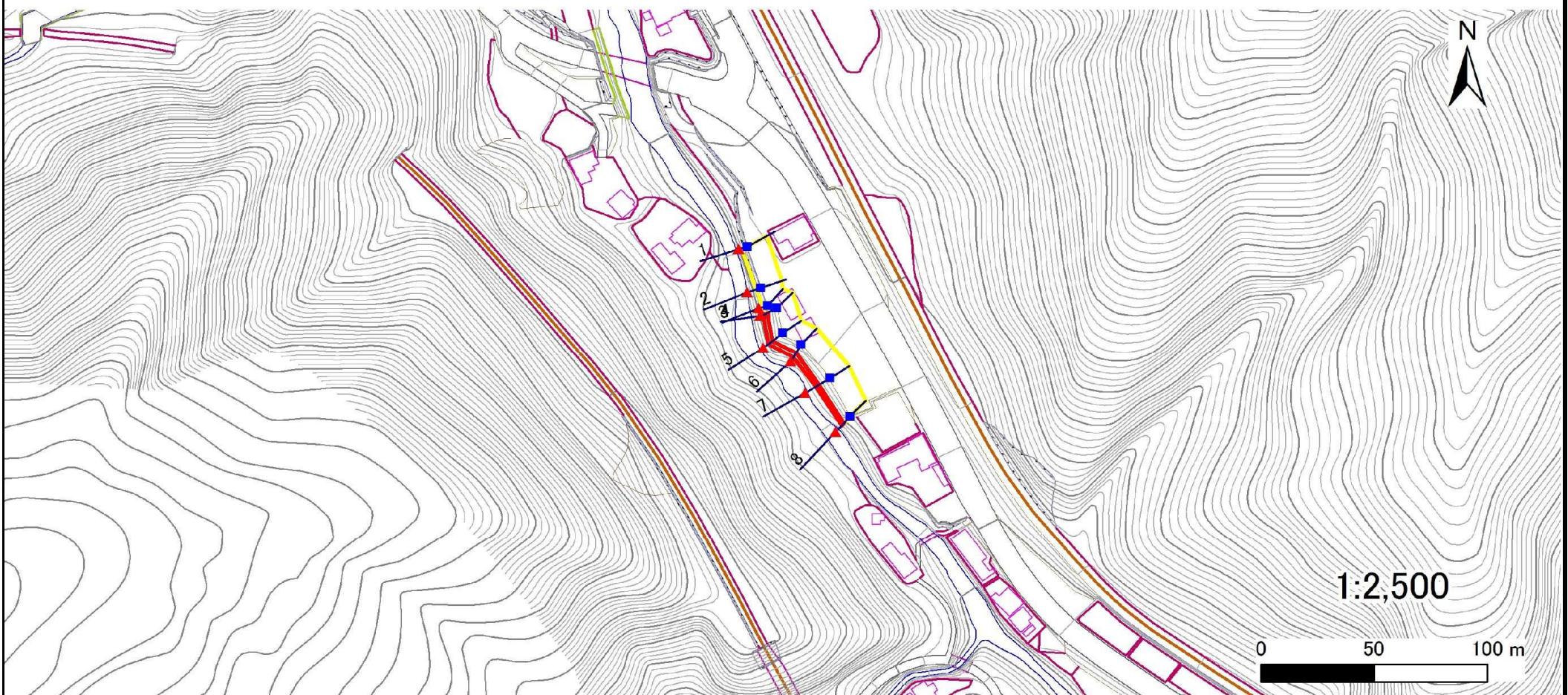
概況図(S=1:25,000)

# 急傾斜地の崩壊区域調書

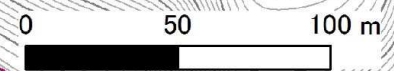
様式3-1 危害のおそれのある土地、著しい危害のおそれのある土地の設定図

調査年度 平成22年度

急傾斜地の位置	箇所番号	138B2006	箇所名	大橋-7	所在地	釜石市甲子町第1地割
---------	------	----------	-----	------	-----	------------



1:2,500



凡例	■ 上端	— 横断測線	■ 危害のおそれのある土地の区域	■ 土石等の移動による力が100kN/m <sup>2</sup> を超える範囲
	▲ 下端	■ 著しい危害のおそれのある土地の区域	■ 土石等の堆積高が3mを超える範囲	

# 急傾斜地の崩壊区域調書

様式3-2 建築物に作用すると想定される衝撃に関する事項(1/1)

調査年度 平成22年度

急傾斜地の位置		箇所番号	138B2006		箇所名	大橋-7		所在地	釜石市甲子町第1地割							
横断 測線 番号	急傾斜地の下端に隣接する土地								急傾斜地内							
	土石等の移動の高さと力の大きさ				土石等の堆積高さと力の大きさ				土石等の移動の高さと力の大きさ				土石等の堆積高さと力の大きさ			
	区分	高さ (m)	下端からの距離 (m)	力の大きさ (kN/m <sup>2</sup> )	区分	下端からの水平 距離(m)	高さ (m)	力の大きさ (kN/m <sup>2</sup> )	区分	高さ (m)	上端からの比高 (m)	力の大きさ (kN/m <sup>2</sup> )	区分	上端からの比高 (m)	高さ (m)	力の大きさ (kN/m <sup>2</sup> )
1	100kN/m <sup>2</sup> を超える	-	- ~ -	-	3mを超える	- ~ -	-	-	100kN/m <sup>2</sup> を超える	-	- ~ -	-	3mを超える	- ~ -	-	-
	それ以外	-	- ~ -	-	それ以外	- ~ -	-	-	それ以外	-	- ~ -	-	それ以外	- ~ -	-	-
2	100kN/m <sup>2</sup> を超える	-	- ~ -	-	3mを超える	- ~ -	-	-	100kN/m <sup>2</sup> を超える	-	- ~ -	-	3mを超える	- ~ -	-	-
	それ以外	1.00	0.00 ~ 4.77	59.50	それ以外	0.00 ~ 4.77	2.44	12.32	それ以外	1.00	5.00 ~ 10.34	59.50	それ以外	5.00 ~ 10.34	2.44	12.32
3	100kN/m <sup>2</sup> を超える	-	- ~ -	-	3mを超える	- ~ -	-	-	100kN/m <sup>2</sup> を超える	-	- ~ -	-	3mを超える	- ~ -	-	-
	それ以外	-	- ~ -	-	それ以外	- ~ -	-	-	それ以外	-	- ~ -	-	それ以外	- ~ -	-	-
4	100kN/m <sup>2</sup> を超える	-	- ~ -	-	3mを超える	- ~ -	-	-	100kN/m <sup>2</sup> を超える	-	- ~ -	-	3mを超える	- ~ -	-	-
	それ以外	1.00	0.00 ~ 6.41	80.68	それ以外	0.00 ~ 6.41	2.02	10.23	それ以外	1.00	5.00 ~ 8.80	80.68	それ以外	5.00 ~ 8.80	2.02	10.23
5	100kN/m <sup>2</sup> を超える	-	- ~ -	-	3mを超える	- ~ -	-	-	100kN/m <sup>2</sup> を超える	-	- ~ -	-	3mを超える	- ~ -	-	-
	それ以外	1.00	0.00 ~ 7.20	91.65	それ以外	0.00 ~ 7.20	1.83	9.26	それ以外	1.00	5.00 ~ 9.26	91.65	それ以外	5.00 ~ 9.26	1.83	9.26
6	100kN/m <sup>2</sup> を超える	-	- ~ -	-	3mを超える	- ~ -	-	-	100kN/m <sup>2</sup> を超える	-	- ~ -	-	3mを超える	- ~ -	-	-
	それ以外	1.00	0.00 ~ 6.92	87.61	それ以外	0.00 ~ 6.92	2.05	10.35	それ以外	1.00	5.00 ~ 10.19	87.61	それ以外	5.00 ~ 10.19	2.05	10.35
7	100kN/m <sup>2</sup> を超える	1.00	0.00 ~ 0.04	100.59	3mを超える	- ~ -	-	-	100kN/m <sup>2</sup> を超える	1.00	10.62 ~ 10.72	100.59	3mを超える	- ~ -	-	-
	それ以外	1.00	0.04 ~ 7.83	100.00	それ以外	0.00 ~ 7.83	1.83	9.24	それ以外	1.00	5.00 ~ 10.62	100.00	それ以外	5.00 ~ 10.72	1.83	9.24
8	100kN/m <sup>2</sup> を超える	-	- ~ -	-	3mを超える	- ~ -	-	-	100kN/m <sup>2</sup> を超える	-	- ~ -	-	3mを超える	- ~ -	-	-
	それ以外	1.00	0.00 ~ 6.98	88.51	それ以外	0.00 ~ 6.98	2.14	10.81	それ以外	1.00	5.00 ~ 11.58	88.51	それ以外	5.00 ~ 11.58	2.14	10.81
	100kN/m <sup>2</sup> を超える		~		3mを超える	~			100kN/m <sup>2</sup> を超える		~		3mを超える	~		
	それ以外		~		それ以外	~			それ以外		~		それ以外	~		
	100kN/m <sup>2</sup> を超える		~		3mを超える	~			100kN/m <sup>2</sup> を超える		~		3mを超える	~		
	それ以外		~		それ以外	~			それ以外		~		それ以外	~		
	100kN/m <sup>2</sup> を超える		~		3mを超える	~			100kN/m <sup>2</sup> を超える		~		3mを超える	~		
	それ以外		~		それ以外	~			それ以外		~		それ以外	~		
	100kN/m <sup>2</sup> を超える		~		3mを超える	~			100kN/m <sup>2</sup> を超える		~		3mを超える	~		
	それ以外		~		それ以外	~			それ以外		~		それ以外	~		
	100kN/m <sup>2</sup> を超える		~		3mを超える	~			100kN/m <sup>2</sup> を超える		~		3mを超える	~		
	それ以外		~		それ以外	~			それ以外		~		それ以外	~		