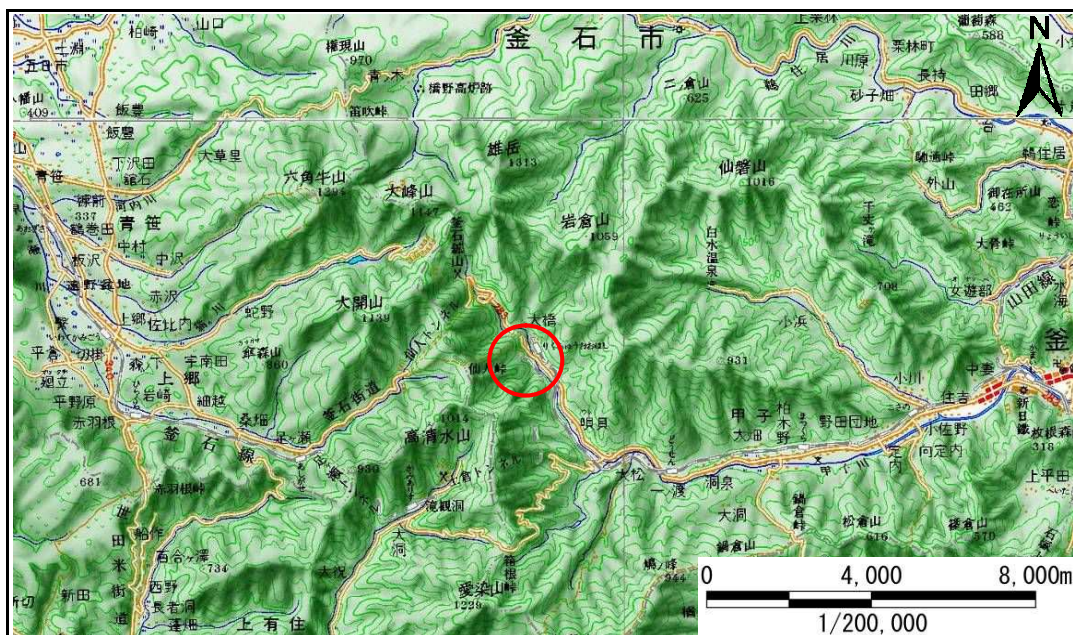


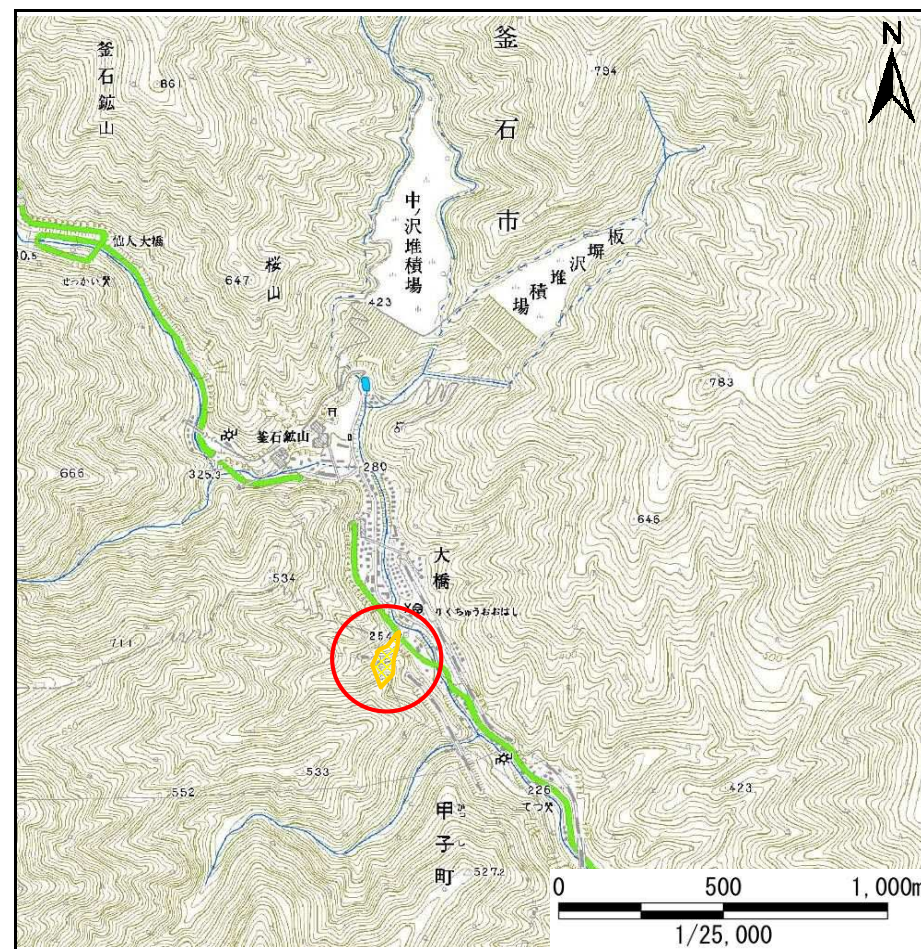
土砂災害防止に関する基礎調査(急傾斜地の崩壊)

表紙 概況、位置図

自然現象の種類	急傾斜地の崩壊
箇所番号	138B2005
箇所名	大橋-6
所在地	釜石市甲子町第1地割
調査機関	岩手県沿岸広域振興局土木部



位置図(S=1:200,000)



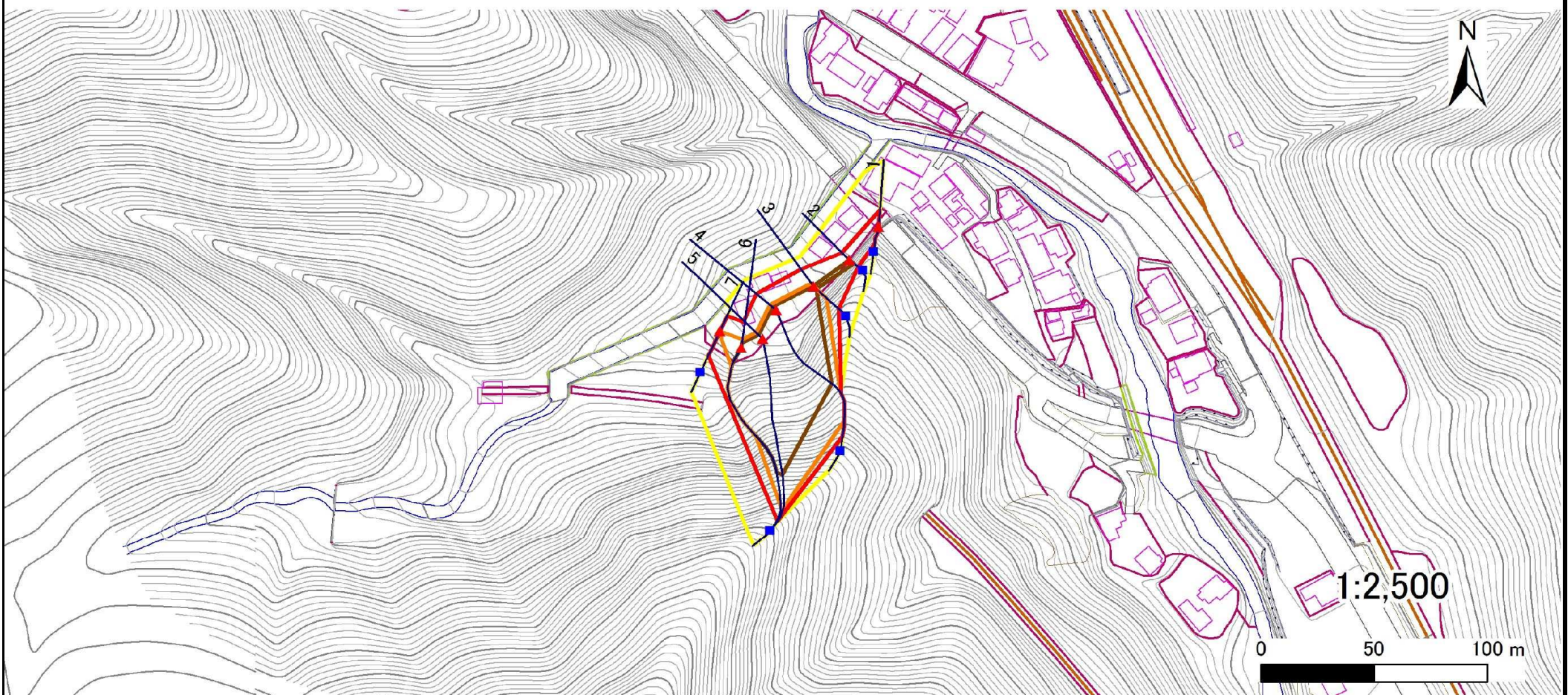
概況図(S=1:25,000)

急傾斜地の崩壊区域調書

様式3-1 危害のおそれのある土地、著しい危害のおそれのある土地の設定図

調査年度 平成22年度

急傾斜地の位置	箇所番号	138B2005	箇所名	大橋-6	所在地	釜石市甲子町第1地割
---------	------	----------	-----	------	-----	------------



凡例	■ 上端	— 横断測線	— 危害のおそれのある土地の区域	— 土石等の移動による力が100kN/m ² を超える範囲
	▲ 下端		— 著しい危害のおそれのある土地の区域	— 土石等の堆積高が3mを超える範囲

急傾斜地の崩壊区域調書

様式3-2 建築物に作用すると想定される衝撃に関する事項(1/1)

調査年度	平成22年度
------	--------

急傾斜地の位置		138B2005			箇所名		大橋-6		所在地		釜石市甲子町第1地割					
横断 測線 番号	急傾斜地の下端に隣接する土地								急傾斜地内							
	土石等の移動の高さと力の大きさ				土石等の堆積高さとの大きさ				土石等の移動の高さと力の大きさ				土石等の堆積高さとの大きさ			
	区分	高さ (m)	下端からの距離 (m)	力の大きさ (kN/m ²)	区分	下端からの水平 距離(m)	高さ (m)	力の大きさ (kN/m ²)	区分	高さ (m)	上端からの比高 (m)	力の大きさ (kN/m ²)	区分	上端からの比高 (m)	高さ (m)	力の大きさ (kN/m ²)
1	100kN/m ² を超える	-	- ~ -	-	3mを超える	- ~ -	-	-	100kN/m ² を超える	-	- ~ -	-	3mを超える	- ~ -	-	-
	それ以外	1.00	0.00 ~ 7.70	98.77	それ以外	0.00 ~ 7.70	2.96	14.98	それ以外	1.00	5.00 ~ 15.54	98.77	それ以外	5.00 ~ 15.54	2.96	14.98
2	100kN/m ² を超える	-	- ~ -	-	3mを超える	0.00 ~ 0.21	3.24	16.38	100kN/m ² を超える	-	- ~ -	-	3mを超える	10.00 ~ 14.86	3.24	16.38
	それ以外	1.00	0.00 ~ 4.76	59.30	それ以外	0.21 ~ 4.76	3.00	15.16	それ以外	1.00	5.00 ~ 14.86	59.30	それ以外	5.00 ~ 10.00	3.00	15.16
3	100kN/m ² を超える	1.00	0.00 ~ 1.96	130.18	3mを超える	0.00 ~ 0.21	3.15	15.94	100kN/m ² を超える	1.00	12.79 ~ 21.63	130.18	3mを超える	20.00 ~ 21.63	3.15	15.94
	それ以外	1.00	1.96 ~ 9.74	100.00	それ以外	0.21 ~ 9.74	3.00	15.16	それ以外	1.00	5.00 ~ 12.79	100.00	それ以外	5.00 ~ 20.00	3.00	15.16
4	100kN/m ² を超える	1.00	0.00 ~ 3.70	160.07	3mを超える	0.00 ~ 2.19	4.00	20.22	100kN/m ² を超える	1.00	10.54 ~ 57.67	160.07	3mを超える	25.00 ~ 57.67	4.00	20.22
	それ以外	1.00	3.70 ~ 11.49	100.00	それ以外	2.19 ~ 11.49	3.00	15.16	それ以外	1.00	5.00 ~ 10.54	100.00	それ以外	5.00 ~ 25.00	3.00	15.16
5	100kN/m ² を超える	1.00	0.00 ~ 4.12	167.69	3mを超える	0.00 ~ 2.59	4.33	21.88	100kN/m ² を超える	1.00	10.97 ~ 82.74	167.69	3mを超える	25.00 ~ 82.74	4.33	21.88
	それ以外	1.00	4.12 ~ 11.91	100.00	それ以外	2.59 ~ 11.91	3.00	15.16	それ以外	1.00	5.00 ~ 10.97	100.00	それ以外	5.00 ~ 25.00	3.00	15.16
6	100kN/m ² を超える	1.00	0.00 ~ 4.12	167.61	3mを超える	0.00 ~ 2.56	4.30	21.76	100kN/m ² を超える	1.00	10.90 ~ 83.64	167.61	3mを超える	25.00 ~ 83.64	4.30	21.76
	それ以外	1.00	4.12 ~ 11.90	100.00	それ以外	2.56 ~ 11.90	3.00	15.16	それ以外	1.00	5.00 ~ 10.90	100.00	それ以外	5.00 ~ 25.00	3.00	15.16
7	100kN/m ² を超える	1.00	0.00 ~ 0.10	101.54	3mを超える	- ~ -	-	-	100kN/m ² を超える	1.00	12.09 ~ 12.48	101.54	3mを超える	- ~ -	-	-
	それ以外	1.00	0.10 ~ 7.89	100.00	それ以外	0.00 ~ 7.89	1.96	9.90	それ以外	1.00	5.00 ~ 12.09	100.00	それ以外	5.00 ~ 12.48	1.96	9.90
	100kN/m ² を超える		~		3mを超える				100kN/m ² を超える		~		3mを超える	~		
	それ以外		~		それ以外				それ以外		~		それ以外	~		
	100kN/m ² を超える		~		3mを超える				100kN/m ² を超える		~		3mを超える	~		
	それ以外		~		それ以外				それ以外		~		それ以外	~		
	100kN/m ² を超える		~		3mを超える				100kN/m ² を超える		~		3mを超える	~		
	それ以外		~		それ以外				それ以外		~		それ以外	~		
	100kN/m ² を超える		~		3mを超える				100kN/m ² を超える		~		3mを超える	~		
	それ以外		~		それ以外				それ以外		~		それ以外	~		
	100kN/m ² を超える		~		3mを超える				100kN/m ² を超える		~		3mを超える	~		
	それ以外		~		それ以外				それ以外		~		それ以外	~		