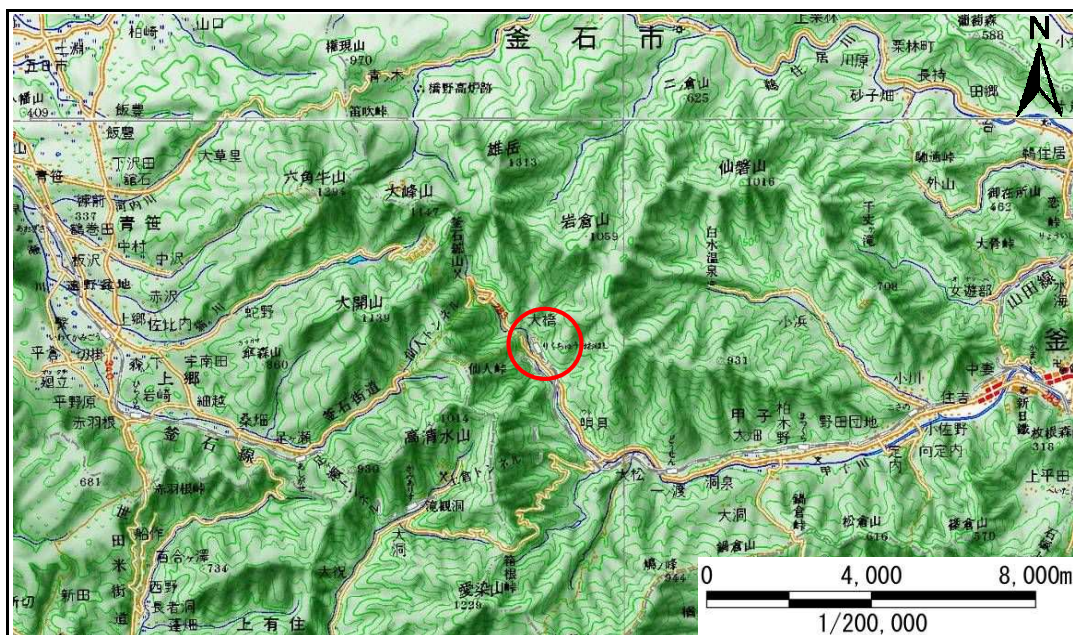


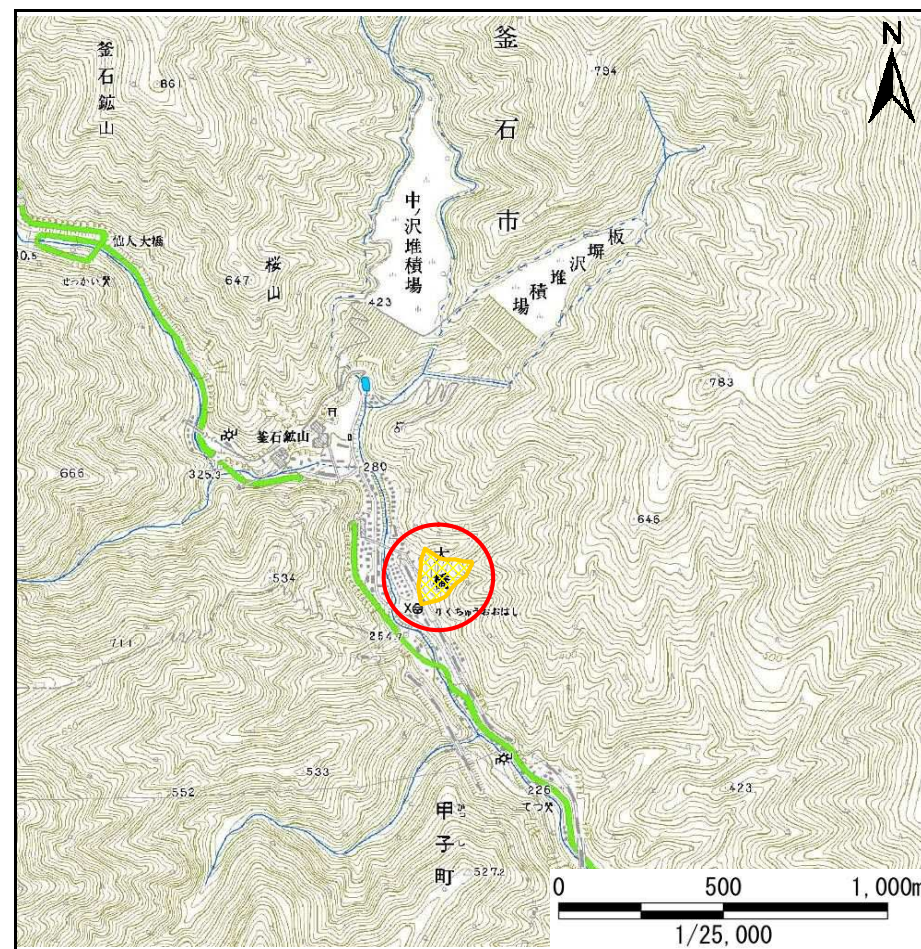
土砂災害防止に関する基礎調査(急傾斜地の崩壊)

表紙 概況、位置図

自然現象の種類	急傾斜地の崩壊
箇所番号	138B2003
箇所名	大橋-4
所在地	釜石市甲子町第1地割
調査機関	岩手県沿岸広域振興局土木部



位置図(S=1:200,000)



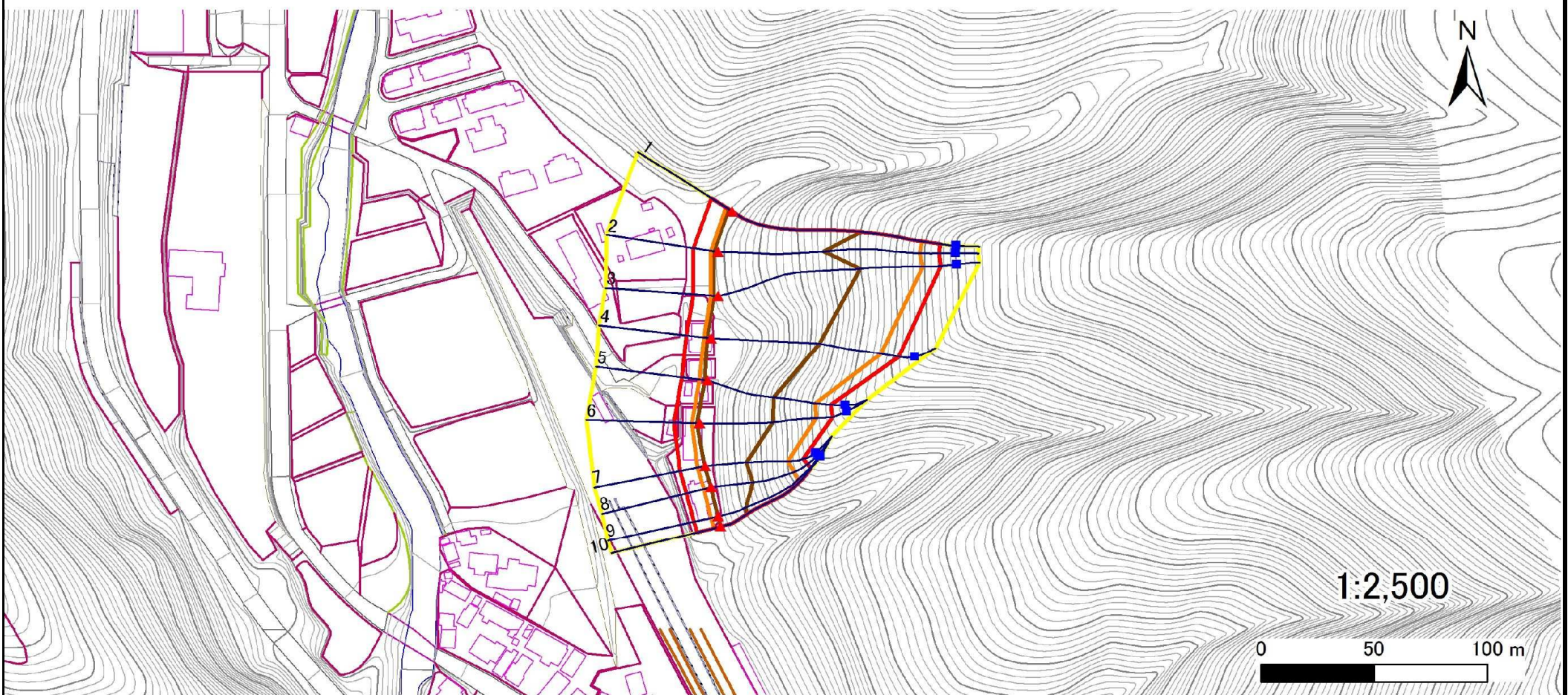
概況図(S=1:25,000)

急傾斜地の崩壊区域調書

様式3-1 危害のおそれのある土地、著しい危害のおそれのある土地の設定図

調査年度 平成22年度

急傾斜地の位置	箇所番号	138B2003	箇所名	大橋-4	所在地	釜石市甲子町第1地割
---------	------	----------	-----	------	-----	------------



凡例	■ 上端	— 横断測線	— 危害のおそれのある土地の区域	— 土石等の移動による力が100kN/m ² を超える範囲
	▲ 下端		— 著しい危害のおそれのある土地の区域	— 土石等の堆積高が3mを超える範囲

急傾斜地の崩壊区域調書

様式3-2 建築物に作用すると想定される衝撃に関する事項(1/1)

調査年度 平成22年度

急傾斜地の位置		138B2003			箇所名 大橋-4				所在地 釜石市甲子町第1地割							
横断 測線 番号	急傾斜地の下端に隣接する土地								急傾斜地内							
	土石等の移動の高さと力の大きさ				土石等の堆積高さとの大きさ				土石等の移動の高さと力の大きさ				土石等の堆積高さとの大きさ			
	区 分	高さ (m)	下端からの距離 (m)	力の大きさ (kN/m ²)	区 分	下端からの水平 距離(m)	高さ (m)	力の大きさ (kN/m ²)	区 分	高さ (m)	上端からの比高 (m)	力の大きさ (kN/m ²)	区 分	上端からの比高 (m)	高さ (m)	力の大きさ (kN/m ²)
1	100kN/m ² を超える	1.00	0.00 ~ 3.46	155.68	3mを超える	0.00 ~ 2.04	3.89	19.68	100kN/m ² を超える	1.00	10.67 ~ 71.42	155.68	3mを超える	30.00 ~ 71.42	3.89	19.68
	それ以外	1.00	3.46 ~ 11.24	100.00	それ以外	2.04 ~ 11.24	3.00	15.16	それ以外	1.00	5.00 ~ 10.67	100.00	それ以外	5.00 ~ 30.00	3.00	15.16
2	100kN/m ² を超える	1.00	0.00 ~ 3.27	152.45	3mを超える	0.00 ~ 1.95	3.84	19.39	100kN/m ² を超える	1.00	10.82 ~ 71.86	152.45	3mを超える	40.00 ~ 71.86	3.84	19.39
	それ以外	1.00	3.27 ~ 11.06	100.00	それ以外	1.95 ~ 11.06	3.00	15.16	それ以外	1.00	5.00 ~ 10.82	100.00	それ以外	5.00 ~ 40.00	3.00	15.16
3	100kN/m ² を超える	1.00	0.00 ~ 3.42	155.07	3mを超える	0.00 ~ 2.02	3.88	19.62	100kN/m ² を超える	1.00	10.70 ~ 75.28	155.07	3mを超える	30.00 ~ 75.28	3.88	19.62
	それ以外	1.00	3.42 ~ 11.21	100.00	それ以外	2.02 ~ 11.21	3.00	15.16	それ以外	1.00	5.00 ~ 10.70	100.00	それ以外	5.00 ~ 30.00	3.00	15.16
4	100kN/m ² を超える	1.00	0.00 ~ 3.40	154.68	3mを超える	0.00 ~ 2.02	3.88	19.60	100kN/m ² を超える	1.00	10.71 ~ 63.45	154.68	3mを超える	30.00 ~ 63.45	3.88	19.60
	それ以外	1.00	3.40 ~ 11.19	100.00	それ以外	2.02 ~ 11.19	3.00	15.16	それ以外	1.00	5.00 ~ 10.71	100.00	それ以外	5.00 ~ 30.00	3.00	15.16
5	100kN/m ² を超える	1.00	0.00 ~ 3.76	161.14	3mを超える	0.00 ~ 1.38	3.68	18.60	100kN/m ² を超える	1.00	10.53 ~ 48.63	161.14	3mを超える	25.00 ~ 48.63	3.68	18.60
	それ以外	1.00	3.76 ~ 11.55	100.00	それ以外	1.38 ~ 11.55	3.00	15.16	それ以外	1.00	5.00 ~ 10.53	100.00	それ以外	5.00 ~ 25.00	3.00	15.16
6	100kN/m ² を超える	1.00	0.00 ~ 3.64	158.92	3mを超える	0.00 ~ 1.29	3.62	18.28	100kN/m ² を超える	1.00	10.54 ~ 49.30	158.92	3mを超える	25.00 ~ 49.30	3.62	18.28
	それ以外	1.00	3.64 ~ 11.42	100.00	それ以外	1.29 ~ 11.42	3.00	15.16	それ以外	1.00	5.00 ~ 10.54	100.00	それ以外	5.00 ~ 25.00	3.00	15.16
7	100kN/m ² を超える	1.00	0.00 ~ 3.63	158.70	3mを超える	0.00 ~ 0.35	3.18	16.09	100kN/m ² を超える	1.00	10.53 ~ 39.30	158.70	3mを超える	25.00 ~ 39.30	3.18	16.09
	それ以外	1.00	3.63 ~ 11.41	100.00	それ以外	0.35 ~ 11.41	3.00	15.16	それ以外	1.00	5.00 ~ 10.53	100.00	それ以外	5.00 ~ 25.00	3.00	15.16
8	100kN/m ² を超える	1.00	0.00 ~ 3.59	157.99	3mを超える	0.00 ~ 0.31	3.16	15.98	100kN/m ² を超える	1.00	10.53 ~ 39.30	157.99	3mを超える	25.00 ~ 39.30	3.16	15.98
	それ以外	1.00	3.59 ~ 11.37	100.00	それ以外	0.31 ~ 11.37	3.00	15.16	それ以外	1.00	5.00 ~ 10.53	100.00	それ以外	5.00 ~ 25.00	3.00	15.16
9	100kN/m ² を超える	1.00	0.00 ~ 3.38	154.40	3mを超える	0.00 ~ 0.16	3.08	15.57	100kN/m ² を超える	1.00	10.59 ~ 39.30	154.40	3mを超える	30.00 ~ 39.30	3.08	15.57
	それ以外	1.00	3.38 ~ 11.17	100.00	それ以外	0.16 ~ 11.17	3.00	15.16	それ以外	1.00	5.00 ~ 10.59	100.00	それ以外	5.00 ~ 30.00	3.00	15.16
10	100kN/m ² を超える	1.00	0.00 ~ 3.19	151.04	3mを超える	0.00 ~ 0.05	3.02	15.29	100kN/m ² を超える	1.00	10.73 ~ 38.86	151.04	3mを超える	30.00 ~ 38.86	3.02	15.29
	それ以外	1.00	3.19 ~ 10.98	100.00	それ以外	0.05 ~ 10.98	3.00	15.16	それ以外	1.00	5.00 ~ 10.73	100.00	それ以外	5.00 ~ 30.00	3.00	15.16
	100kN/m ² を超える		~		3mを超える	~			100kN/m ² を超える		~		3mを超える	~		
	それ以外		~		それ以外	~			それ以外		~		それ以外	~		
	100kN/m ² を超える		~		3mを超える	~			100kN/m ² を超える		~		3mを超える	~		
	それ以外		~		それ以外	~			それ以外		~		それ以外	~		
	100kN/m ² を超える		~		3mを超える	~			100kN/m ² を超える		~		3mを超える	~		
	それ以外		~		それ以外	~			それ以外		~		それ以外	~		
	100kN/m ² を超える		~		3mを超える	~			100kN/m ² を超える		~		3mを超える	~		
	それ以外		~		それ以外	~			それ以外		~		それ以外	~		