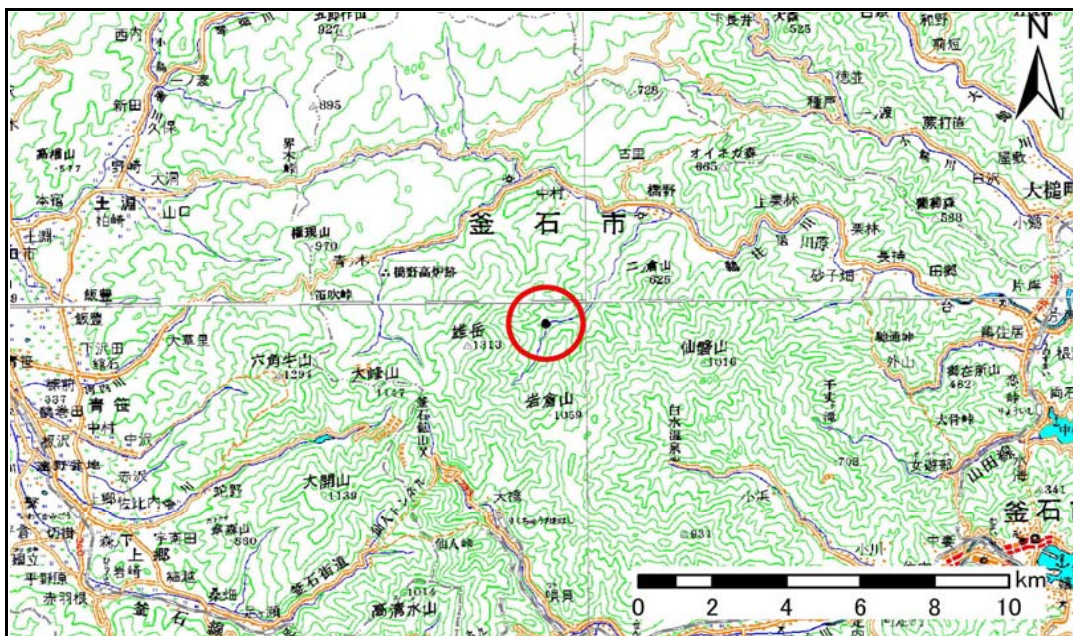


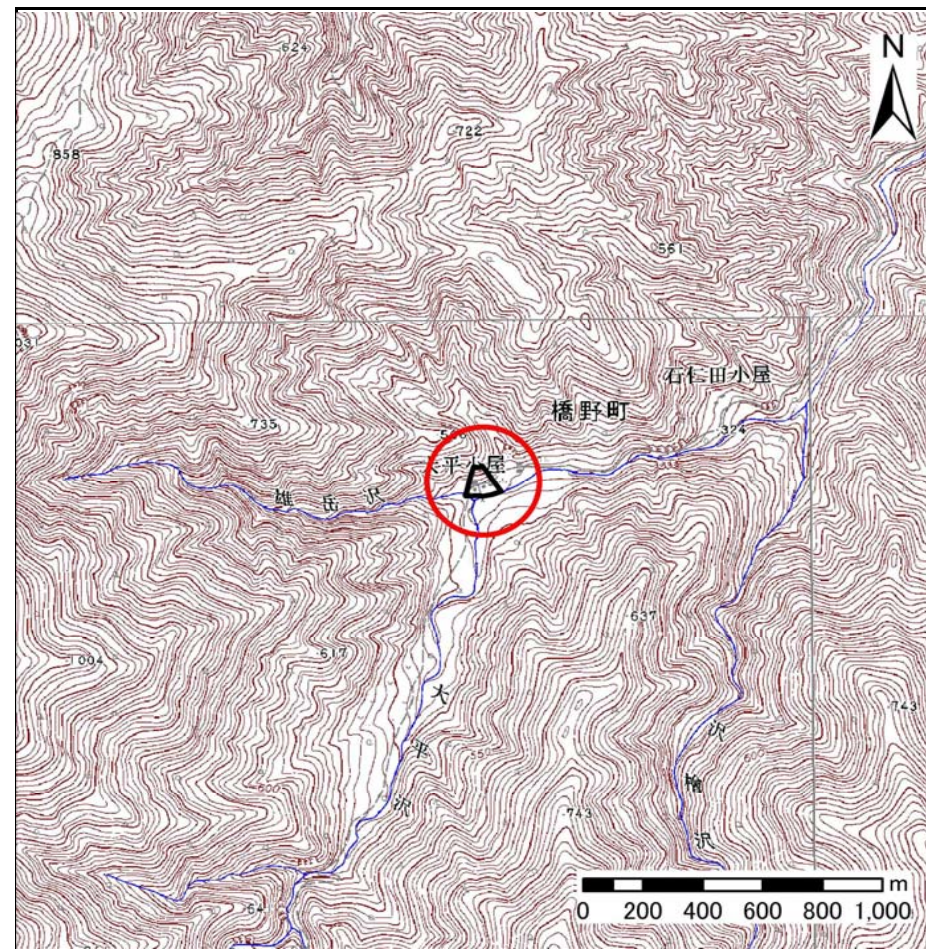
土砂災害防止に関する基礎調査(急傾斜地の崩壊)

表紙 概況、位置図

| | |
|---------|----------------|
| 自然現象の種類 | 急傾斜地の崩壊 |
| 箇所番号 | 138B2001 |
| 箇所名 | 大平 |
| 所在地 | 岩手県釜石市橋野町第32地割 |
| 調査機関 | 沿岸広域振興局 |



位置図(S=1:200,000)



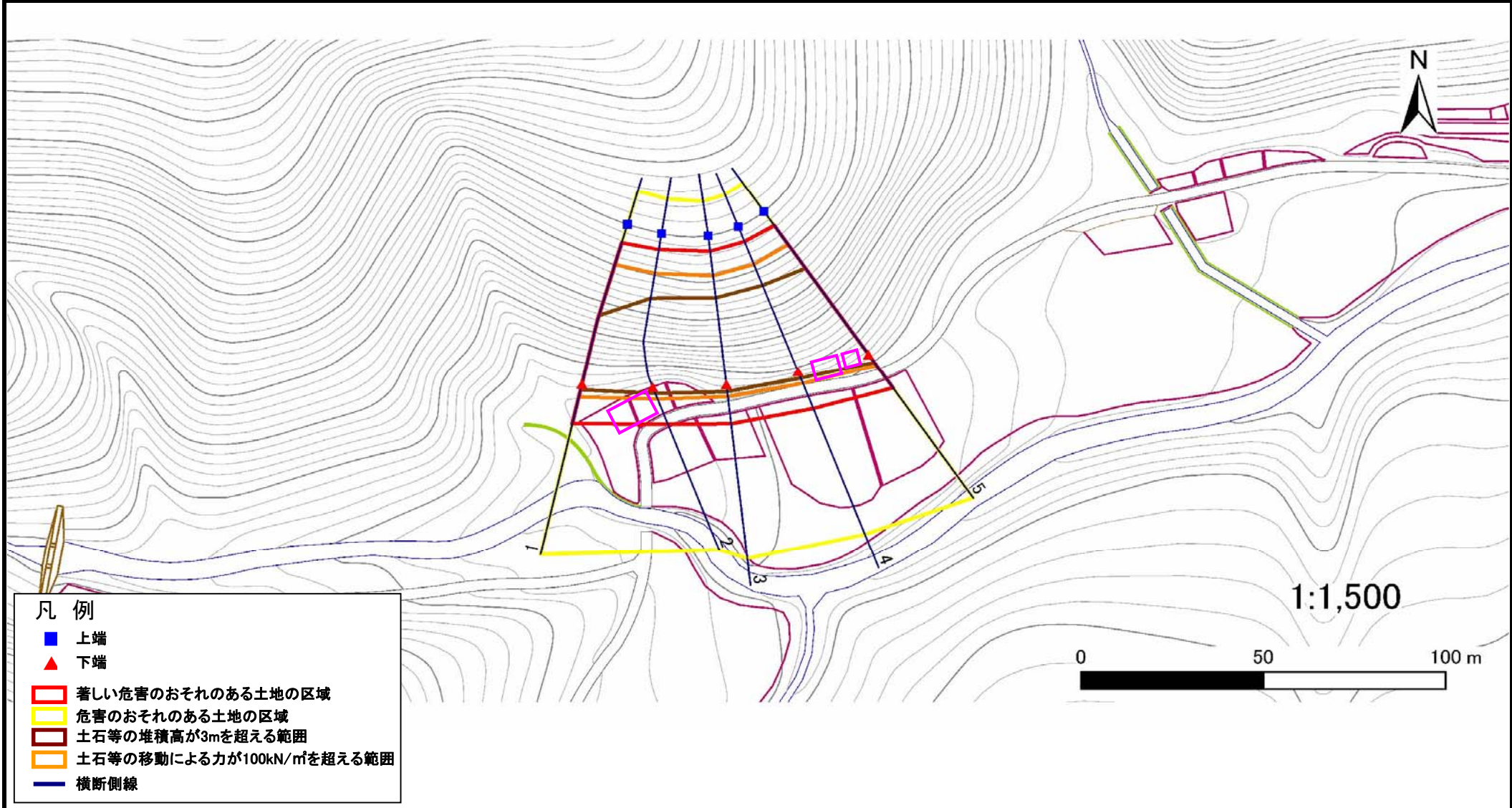
概況図(S=1:25,000)

急傾斜地の崩壊区域調査

様式3-1 危害のおそれのある土地、著しい危害のおそれのある土地の設定図

調査年度 平成23年度

急傾斜地の位置 箇所番号 138B2001 箇所名 大平 所在地 岩手県釜石市橋野町第32地割



急傾斜地の崩壊区域調査

様式3-1 危害のおそれのある土地、著しい危害のおそれのある土地の設定図

調査年度 平成23年度

急傾斜地の位置 箇所番号 138B2001 箇所名 太平 所在地 岩手県釜石市橋野町第32地割



凡例

- 上端
- ▲ 下端
- 著しい危害のおそれのある土地の区域
- 危害のおそれのある土地の区域
- 土石等の堆積高が3mを超える範囲
- 土石等の移動による力が100kN/m²を超える範囲
- 横断側線

急傾斜地の崩壊区域調書

様式3-2 建築物に作用すると想定される衝撃に関する事項(1/1)

調査年度 平成23年度

| 急傾斜地の位置 | | 箇所番号 138B2001 | | | 箇所名 大平 | | 所在地 岩手県釜石市橋野町第32地割 | | | | | | | | | |
|-----------|---------------------------|---------------|----------------|-------------------------------|---------------|------------------|--------------------|-------------------------------|---------------------------|-----------|----------------|-------------------------------|---------------|----------------|-----------|-------------------------------|
| 横断線 番号 | 急傾斜地の下端に隣接する土地 | | | | | | | | 急傾斜地内 | | | | | | | |
| | 土石等の移動の高さと力の大きさ | | | | 土石等の堆積高さとの大きさ | | | | 土石等の移動の高さと力の大きさ | | | | 土石等の堆積高さとの大きさ | | | |
| | 区分 | 高さ (m) | 下端からの距離 (m) | 力の大きさ (kN/m ²) | 区分 | 下端からの水平 距離(m) | 高さ (m) | 力の大きさ (kN/m ²) | 区分 | 高さ (m) | 上端からの比高 (m) | 力の大きさ (kN/m ²) | 区分 | 上端からの比高 (m) | 高さ (m) | 力の大きさ (kN/m ²) |
| 1 | 100kN/m ² を超える | 1.00 | 0.00 ~ 3.88 | 163.21 | 3mを超える | 0.00 ~ 1.72 | 3.94 | 19.91 | 100kN/m ² を超える | 1.00 | 11.03 ~ 43.57 | 163.21 | 3mを超える | 25.00 ~ 43.57 | 3.94 | 19.91 |
| | それ以外 | 1.00 | 3.88 ~ 11.66 | 100.00 | それ以外 | 1.72 ~ 11.66 | 3.00 | 15.16 | それ以外 | 1.00 | 5.00 ~ 11.03 | 100.00 | それ以外 | 5.00 ~ 25.00 | 3.00 | 15.16 |
| 2 | 100kN/m ² を超える | 1.00 | 0.00 ~ 3.71 | 160.24 | 3mを超える | 0.00 ~ 1.98 | 4.19 | 21.17 | 100kN/m ² を超える | 1.00 | 12.27 ~ 47.60 | 160.24 | 3mを超える | 20.00 ~ 47.60 | 4.19 | 21.17 |
| | それ以外 | 1.00 | 3.71 ~ 11.50 | 100.00 | それ以外 | 1.98 ~ 11.50 | 3.00 | 15.16 | それ以外 | 1.00 | 5.00 ~ 12.27 | 100.00 | それ以外 | 5.00 ~ 20.00 | 3.00 | 15.16 |
| 3 | 100kN/m ² を超える | 1.00 | 0.00 ~ 3.57 | 157.66 | 3mを超える | 0.00 ~ 2.05 | 4.27 | 21.57 | 100kN/m ² を超える | 1.00 | 12.84 ~ 47.83 | 157.66 | 3mを超える | 20.00 ~ 47.83 | 4.27 | 21.57 |
| | それ以外 | 1.00 | 3.57 ~ 11.35 | 100.00 | それ以外 | 2.05 ~ 11.35 | 3.00 | 15.16 | それ以外 | 1.00 | 5.00 ~ 12.84 | 100.00 | それ以外 | 5.00 ~ 20.00 | 3.00 | 15.16 |
| 4 | 100kN/m ² を超える | 1.00 | 0.00 ~ 3.62 | 158.49 | 3mを超える | 0.00 ~ 2.05 | 4.26 | 21.52 | 100kN/m ² を超える | 1.00 | 12.77 ~ 49.37 | 158.49 | 3mを超える | 20.00 ~ 49.37 | 4.26 | 21.52 |
| | それ以外 | 1.00 | 3.62 ~ 11.40 | 100.00 | それ以外 | 2.05 ~ 11.40 | 3.00 | 15.16 | それ以外 | 1.00 | 5.00 ~ 12.77 | 100.00 | それ以外 | 5.00 ~ 20.00 | 3.00 | 15.16 |
| 5 | 100kN/m ² を超える | 1.00 | 0.00 ~ 3.90 | 163.57 | 3mを超える | 0.00 ~ 2.77 | 4.51 | 22.79 | 100kN/m ² を超える | 1.00 | 11.66 ~ 50.18 | 163.57 | 3mを超える | 20.00 ~ 50.18 | 4.51 | 22.79 |
| | それ以外 | 1.00 | 3.90 ~ 11.68 | 100.00 | それ以外 | 2.77 ~ 11.68 | 3.00 | 15.16 | それ以外 | 1.00 | 5.00 ~ 11.66 | 100.00 | それ以外 | 5.00 ~ 20.00 | 3.00 | 15.16 |
| | 100kN/m ² を超える | | ~ | | 3mを超える | ~ | | | 100kN/m ² を超える | | ~ | | 3mを超える | ~ | | |
| | それ以外 | | ~ | | それ以外 | ~ | | | それ以外 | | ~ | | それ以外 | ~ | | |
| | 100kN/m ² を超える | | ~ | | 3mを超える | ~ | | | 100kN/m ² を超える | | ~ | | 3mを超える | ~ | | |
| | それ以外 | | ~ | | それ以外 | ~ | | | それ以外 | | ~ | | それ以外 | ~ | | |
| | 100kN/m ² を超える | | ~ | | 3mを超える | ~ | | | 100kN/m ² を超える | | ~ | | 3mを超える | ~ | | |
| | それ以外 | | ~ | | それ以外 | ~ | | | それ以外 | | ~ | | それ以外 | ~ | | |
| | 100kN/m ² を超える | | ~ | | 3mを超える | ~ | | | 100kN/m ² を超える | | ~ | | 3mを超える | ~ | | |
| | それ以外 | | ~ | | それ以外 | ~ | | | それ以外 | | ~ | | それ以外 | ~ | | |
| | 100kN/m ² を超える | | ~ | | 3mを超える | ~ | | | 100kN/m ² を超える | | ~ | | 3mを超える | ~ | | |
| | それ以外 | | ~ | | それ以外 | ~ | | | それ以外 | | ~ | | それ以外 | ~ | | |
| | 100kN/m ² を超える | | ~ | | 3mを超える | ~ | | | 100kN/m ² を超える | | ~ | | 3mを超える | ~ | | |
| | それ以外 | | ~ | | それ以外 | ~ | | | それ以外 | | ~ | | それ以外 | ~ | | |