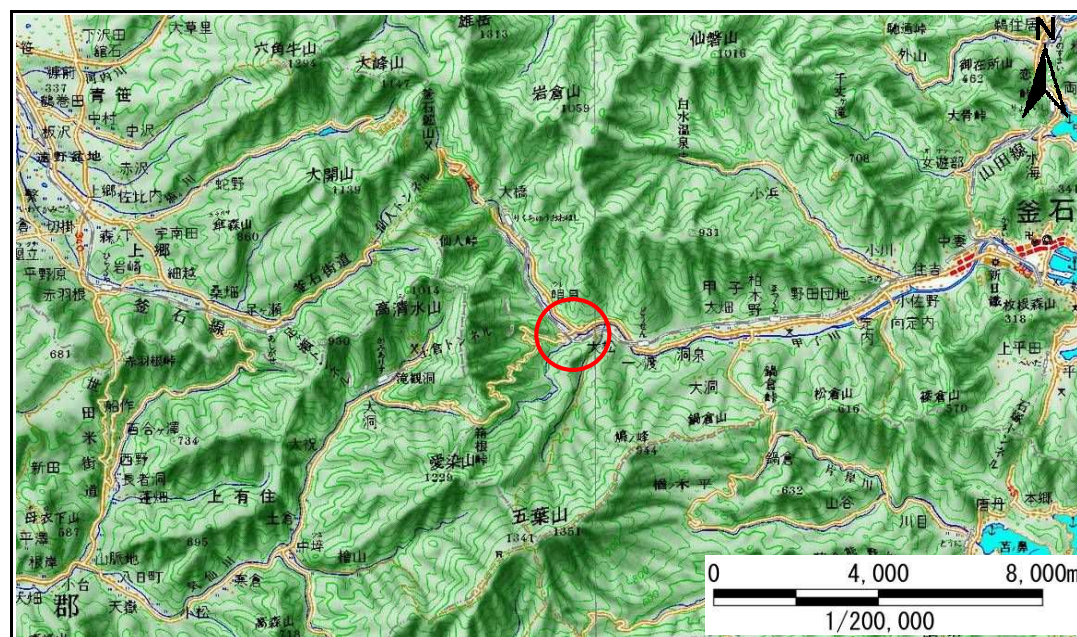


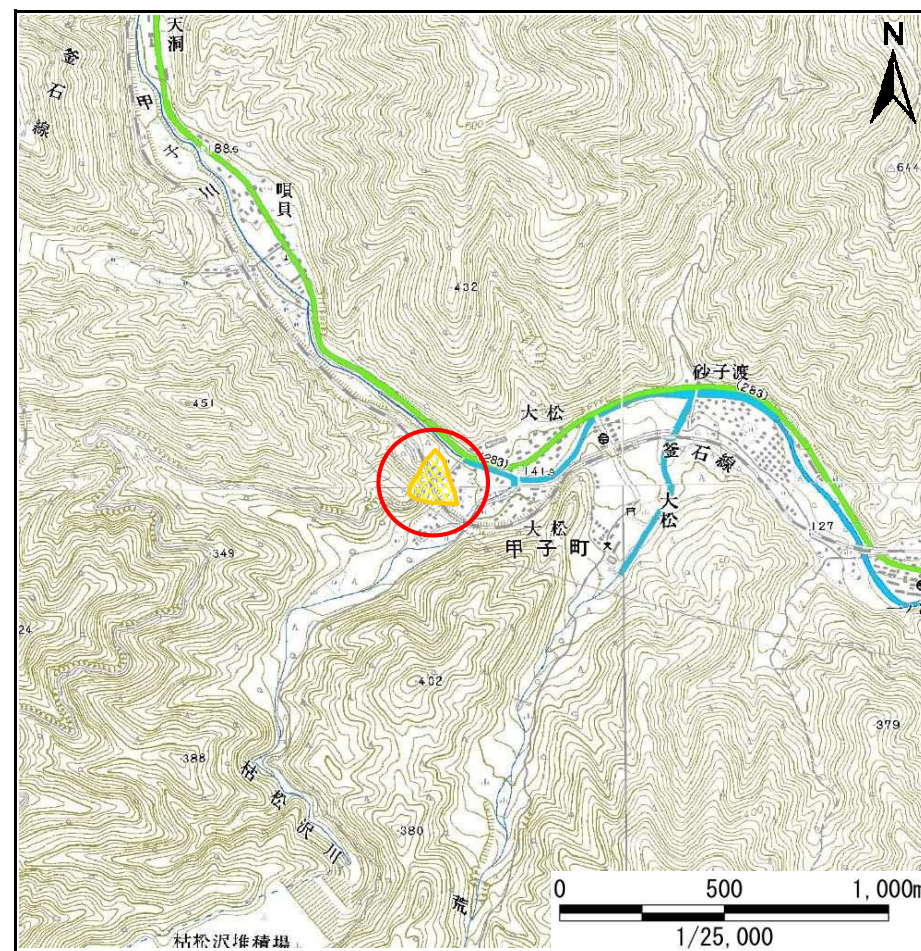
土砂災害防止に関する基礎調査(急傾斜地の崩壊)

表紙 概況、位置図

自然現象の種類	急傾斜地の崩壊
箇所番号	138A2006
箇所名	大松
所在地	釜石市甲子町第3地割
調査機関	岩手県沿岸広域振興局土木部



位置図(S=1:200,000)



概況図(S=1:25,000)

急傾斜地の崩壊区域調査

様式3-1 危害のおそれのある土地、著しい危害のおそれのある土地の設定図

調査年度

平成22年度

急傾斜地の位置

箇所番号

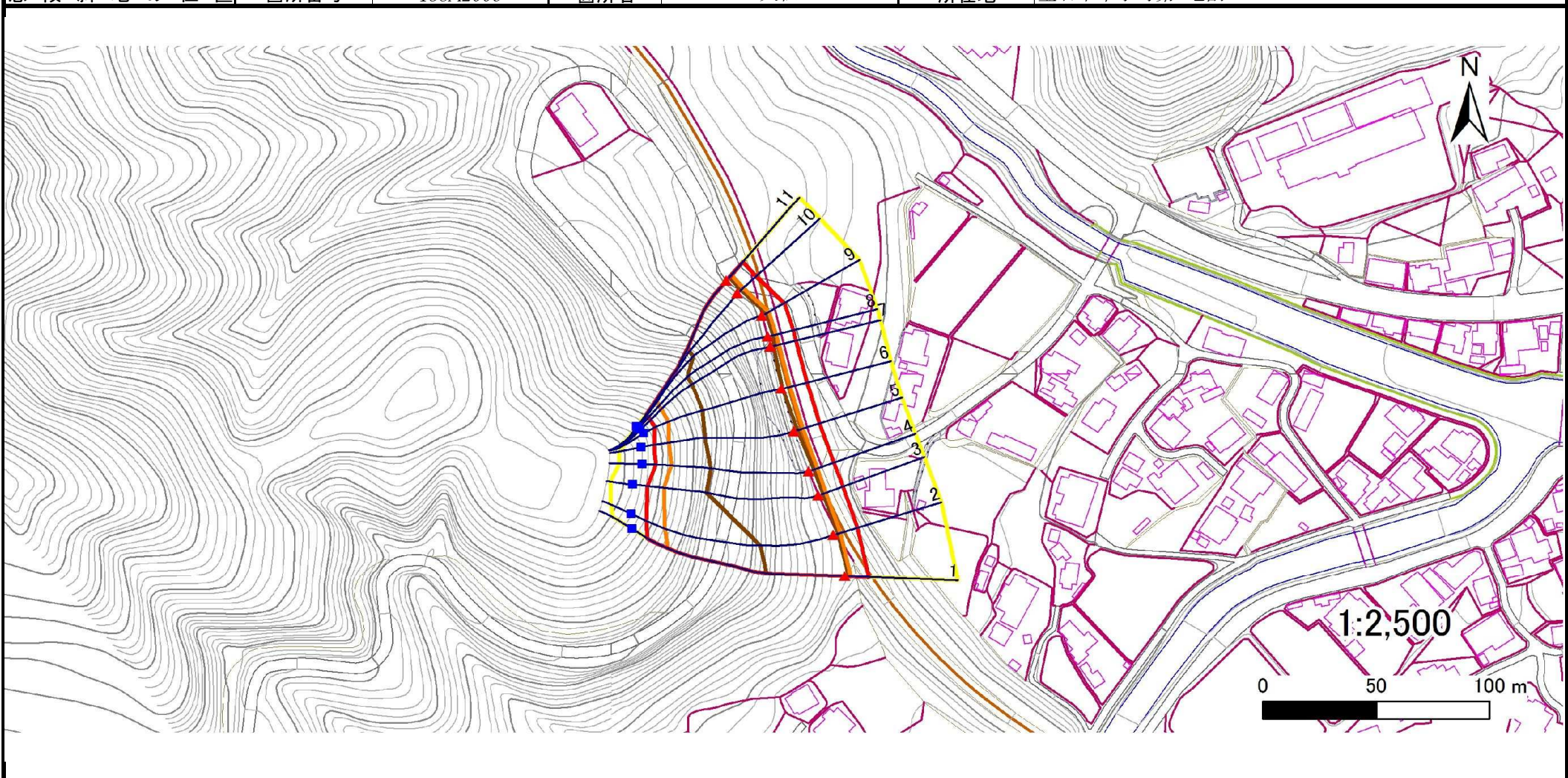
138A2006

箇所名

大松

所在地

釜石市甲子町第3地割



- | | | | | |
|----|------|--------|---------------------|--|
| 凡例 | ■ 上端 | — 横断測線 | ▭ 危害のおそれのある土地の区域 | ▭ 土石等の移動による力が100kN/m ² を超える範囲 |
| | ▲ 下端 | | ▭ 著しい危害のおそれのある土地の区域 | ▭ 土石等の堆積高が3mを超える範囲 |

急傾斜地の崩壊区域調書

様式3-2 建築物に作用すると想定される衝撃に関する事項(1/1)

														調査年度	平成22年度																	
急傾斜地の位置				箇所番号				138A2006				箇所名				大松				所在地				釜石市甲子町第3地割								
横断 測線 番号	急傾斜地の下端に隣接する土地																急傾斜地内															
	土石等の移動の高さと力の大きさ								土石等の堆積高さとの大きさ								土石等の移動の高さと力の大きさ								土石等の堆積高さとの大きさ							
	区 分	高さ (m)	下端からの距離 (m)	力の大きさ (kN/m ²)	区 分	下端からの水平 距離(m)	高さ (m)	力の大きさ (kN/m ²)	区 分	高さ (m)	上端からの比高 (m)	力の大きさ (kN/m ²)	区 分	上端からの比高 (m)	高さ (m)	力の大きさ (kN/m ²)																
1	100kN/m ² を超える	1.00	0.00 ~ 2.80	144.22	3mを超える	0.00 ~ 1.75	3.71	18.78	100kN/m ² を超える	1.00	11.36 ~ 62.00	144.22	3mを超える	40.00 ~ 62.00	3.71	18.78																
	それ以外	1.00	2.80 ~ 10.58	100.00	それ以外	1.75 ~ 10.58	3.00	15.16	それ以外	1.00	5.00 ~ 11.36	100.00	それ以外	5.00 ~ 40.00	3.00	15.16																
2	100kN/m ² を超える	1.00	0.00 ~ 3.21	151.25	3mを超える	0.00 ~ 1.93	3.82	19.30	100kN/m ² を超える	1.00	10.88 ~ 62.30	151.25	3mを超える	40.00 ~ 62.30	3.82	19.30																
	それ以外	1.00	3.21 ~ 10.99	100.00	それ以外	1.93 ~ 10.99	3.00	15.16	それ以外	1.00	5.00 ~ 10.88	100.00	それ以外	5.00 ~ 40.00	3.00	15.16																
3	100kN/m ² を超える	1.00	0.00 ~ 3.76	161.08	3mを超える	0.00 ~ 2.22	4.02	20.31	100kN/m ² を超える	1.00	10.53 ~ 62.95	161.08	3mを超える	25.00 ~ 62.95	4.02	20.31																
	それ以外	1.00	3.76 ~ 11.54	100.00	それ以外	2.22 ~ 11.54	3.00	15.16	それ以外	1.00	5.00 ~ 10.53	100.00	それ以外	5.00 ~ 25.00	3.00	15.16																
4	100kN/m ² を超える	1.00	0.00 ~ 3.96	164.77	3mを超える	0.00 ~ 2.38	4.15	20.97	100kN/m ² を超える	1.00	10.59 ~ 60.76	164.77	3mを超える	25.00 ~ 60.76	4.15	20.97																
	それ以外	1.00	3.96 ~ 11.75	100.00	それ以外	2.38 ~ 11.75	3.00	15.16	それ以外	1.00	5.00 ~ 10.59	100.00	それ以外	5.00 ~ 25.00	3.00	15.16																
5	100kN/m ² を超える	1.00	0.00 ~ 4.06	166.49	3mを超える	0.00 ~ 1.64	3.87	19.58	100kN/m ² を超える	1.00	10.83 ~ 60.16	166.49	3mを超える	25.00 ~ 60.16	3.87	19.58																
	それ以外	1.00	4.06 ~ 11.84	100.00	それ以外	1.64 ~ 11.84	3.00	15.16	それ以外	1.00	5.00 ~ 10.83	100.00	それ以外	5.00 ~ 25.00	3.00	15.16																
6	100kN/m ² を超える	1.00	0.00 ~ 4.05	166.33	3mを超える	0.00 ~ 0.62	3.36	16.98	100kN/m ² を超える	1.00	10.89 ~ 57.42	166.33	3mを超える	25.00 ~ 57.42	3.36	16.98																
	それ以外	1.00	4.05 ~ 11.83	100.00	それ以外	0.62 ~ 11.83	3.00	15.16	それ以外	1.00	5.00 ~ 10.89	100.00	それ以外	5.00 ~ 25.00	3.00	15.16																
7	100kN/m ² を超える	1.00	0.00 ~ 3.92	163.90	3mを超える	0.00 ~ 1.46	3.74	18.88	100kN/m ² を超える	1.00	10.57 ~ 56.84	163.90	3mを超える	25.00 ~ 56.84	3.74	18.88																
	それ以外	1.00	3.92 ~ 11.70	100.00	それ以外	1.46 ~ 11.70	3.00	15.16	それ以外	1.00	5.00 ~ 10.57	100.00	それ以外	5.00 ~ 25.00	3.00	15.16																
8	100kN/m ² を超える	1.00	0.00 ~ 3.82	162.16	3mを超える	0.00 ~ 2.28	4.06	20.53	100kN/m ² を超える	1.00	10.53 ~ 56.70	162.16	3mを超える	25.00 ~ 56.70	4.06	20.53																
	それ以外	1.00	3.82 ~ 11.60	100.00	それ以外	2.28 ~ 11.60	3.00	15.16	それ以外	1.00	5.00 ~ 10.53	100.00	それ以外	5.00 ~ 25.00	3.00	15.16																
9	100kN/m ² を超える	1.00	0.00 ~ 3.56	157.57	3mを超える	0.00 ~ 2.11	3.94	19.93	100kN/m ² を超える	1.00	10.59 ~ 56.06	157.57	3mを超える	30.00 ~ 56.06	3.94	19.93																
	それ以外	1.00	3.56 ~ 11.35	100.00	それ以外	2.11 ~ 11.35	3.00	15.16	それ以外	1.00	5.00 ~ 10.59	100.00	それ以外	5.00 ~ 30.00	3.00	15.16																
10	100kN/m ² を超える	1.00	0.00 ~ 3.48	156.15	3mを超える	0.00 ~ 2.07	3.92	19.79	100kN/m ² を超える	1.00	10.63 ~ 54.46	156.15	3mを超える	30.00 ~ 54.46	3.92	19.79																
	それ以外	1.00	3.48 ~ 11.27	100.00	それ以外	2.07 ~ 11.27	3.00	15.16	それ以外	1.00	5.00 ~ 10.63	100.00	それ以外	5.00 ~ 30.00	3.00	15.16																
11	100kN/m ² を超える	1.00	0.00 ~ 3.34	153.66	3mを超える	0.00 ~ 2.00	3.87	19.55	100kN/m ² を超える	1.00	10.73 ~ 54.59	153.66	3mを超える	30.00 ~ 54.59	3.87	19.55																
	それ以外	1.00	3.34 ~ 11.13	100.00	それ以外	2.00 ~ 11.13	3.00	15.16	それ以外	1.00	5.00 ~ 10.73	100.00	それ以外	5.00 ~ 30.00	3.00	15.16																
	100kN/m ² を超える		~		3mを超える	~			100kN/m ² を超える		~		3mを超える	~																		
	それ以外		~		それ以外	~			それ以外		~		それ以外	~																		
	100kN/m ² を超える		~		3mを超える	~			100kN/m ² を超える		~		3mを超える	~																		
	それ以外		~		それ以外	~			それ以外		~		それ以外	~																		
	100kN/m ² を超える		~		3mを超える	~			100kN/m ² を超える		~		3mを超える	~																		
	それ以外		~		それ以外	~			それ以外		~		それ以外	~																		