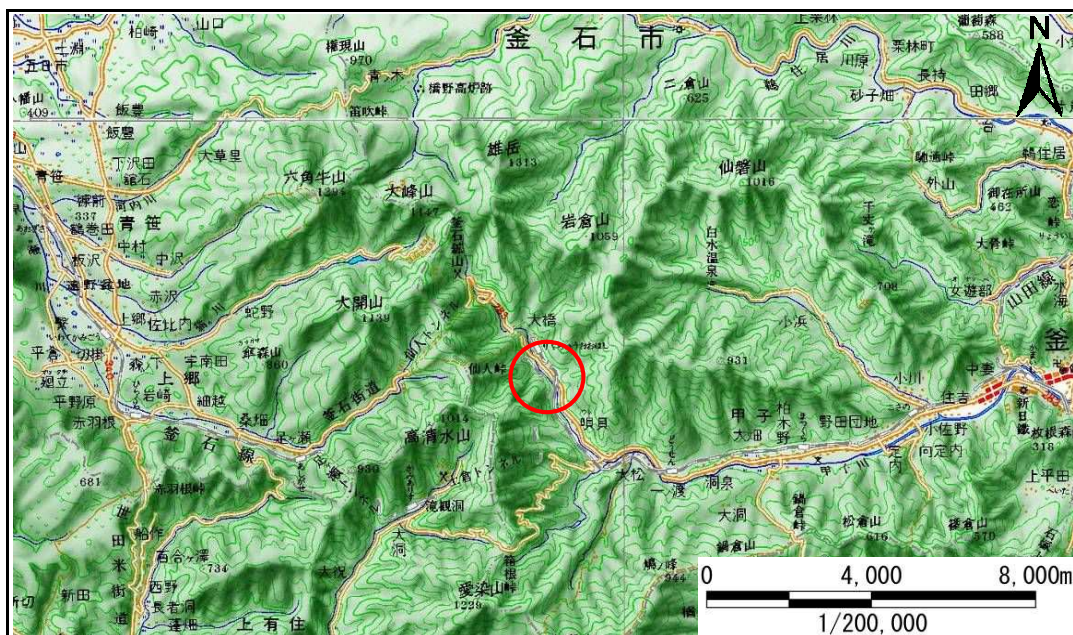


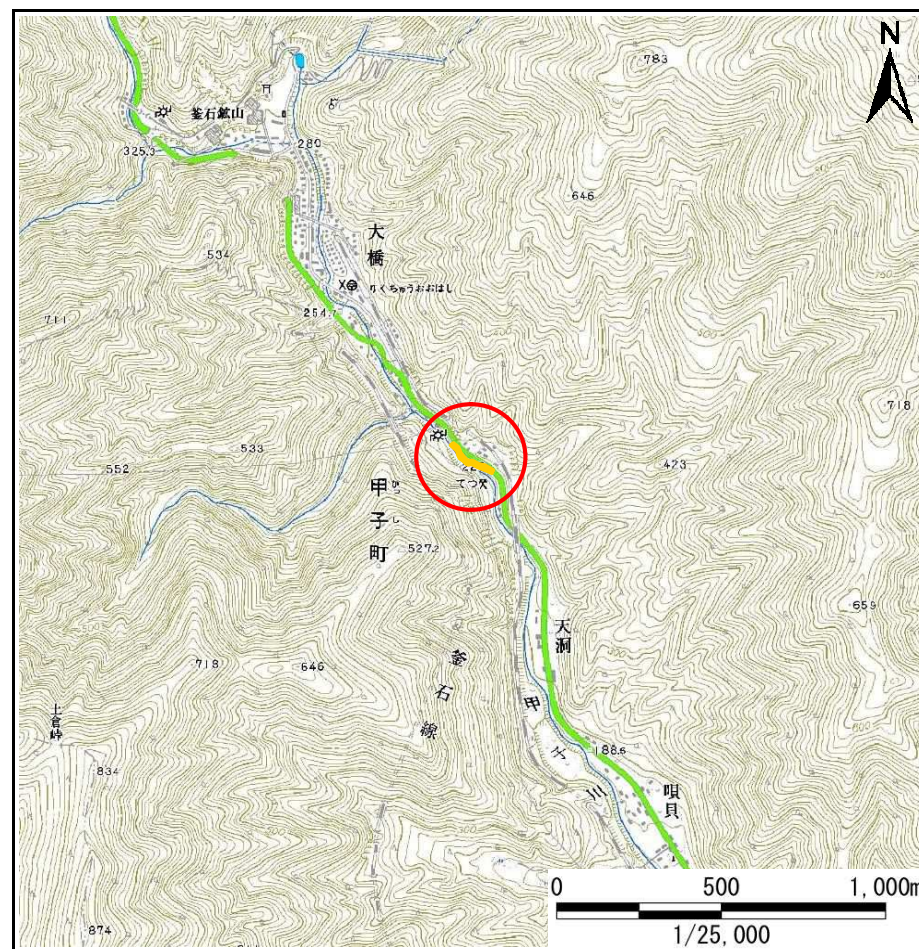
土砂災害防止に関する基礎調査(急傾斜地の崩壊)

表紙 概況、位置図

自然現象の種類	急傾斜地の崩壊
箇所番号	138A2004
箇所名	大橋-3
所在地	釜石市甲子町第1地割
調査機関	岩手県沿岸広域振興局土木部



位置図(S=1:200,000)



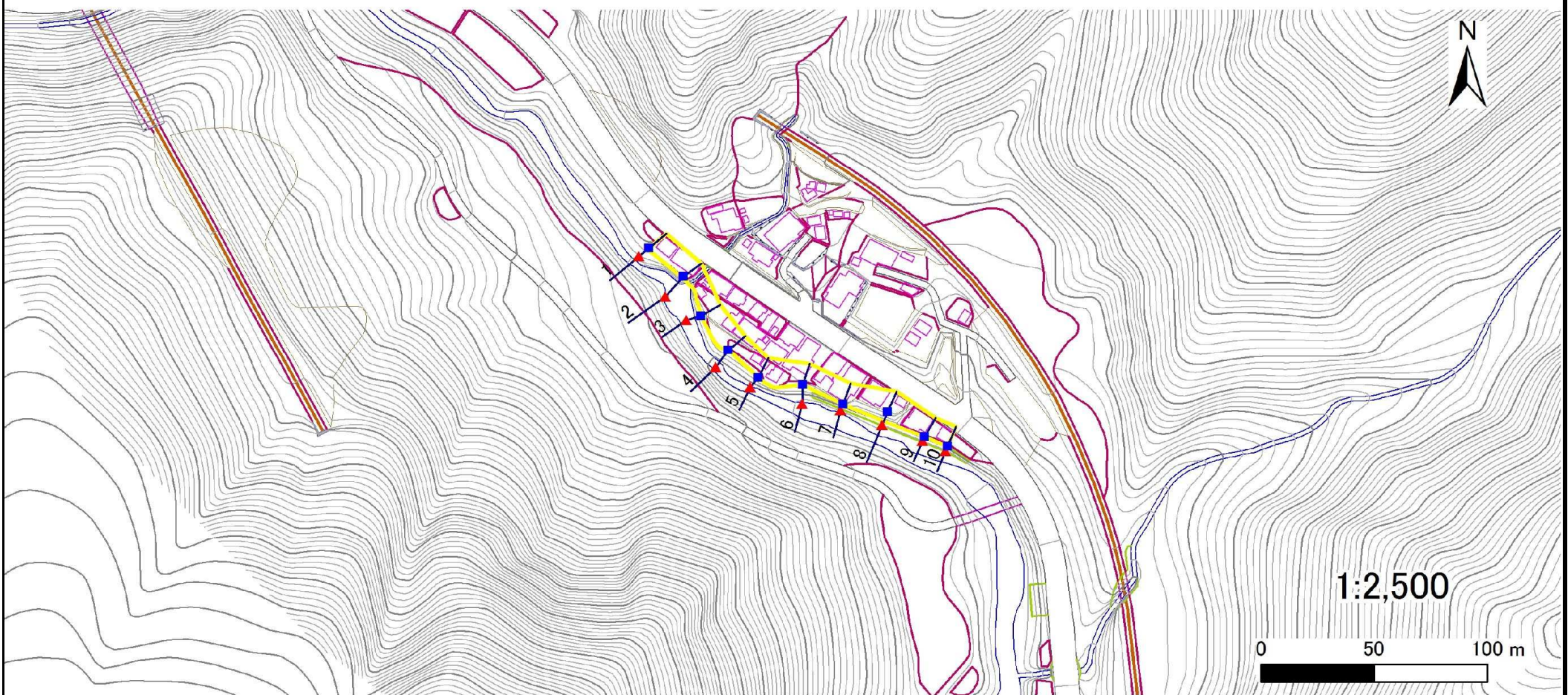
概況図(S=1:25,000)

急傾斜地の崩壊区域調書

様式3-1 危害のおそれのある土地、著しい危害のおそれのある土地の設定図

調査年度 平成22年度

急傾斜地の位置	箇所番号	138A2004	箇所名	大橋-3	所在地	釜石市甲子町第1地割
---------	------	----------	-----	------	-----	------------



凡例	■ 上端	— 横断測線	▭ 危害のおそれのある土地の区域	▭ 土石等の移動による力が100kN/m ² を超える範囲
	▲ 下端		▭ 著しい危害のおそれのある土地の区域	▭ 土石等の堆積高が3mを超える範囲

急傾斜地の崩壊区域調書

様式3-2 建築物に作用すると想定される衝撃に関する事項(1/1)

調査年度 平成22年度

急傾斜地の位置		138A2004		箇所名		大橋-3		所在地		釜石市甲子町第1地割						
横断 測線 番号	急傾斜地の下端に隣接する土地								急傾斜地内							
	土石等の移動の高さと力の大きさ				土石等の堆積高さとの大きさ				土石等の移動の高さと力の大きさ				土石等の堆積高さとの大きさ			
	区 分	高さ (m)	下端からの距離 (m)	力の大きさ (kN/m ²)	区 分	下端からの水平 距離(m)	高さ (m)	力の大きさ (kN/m ²)	区 分	高さ (m)	上端からの比高 (m)	力の大きさ (kN/m ²)	区 分	上端からの比高 (m)	高さ (m)	力の大きさ (kN/m ²)
1	100kN/m ² を超える	-	- ~ -	-	3mを超える	- ~ -	-	100kN/m ² を超える	-	- ~ -	-	3mを超える	- ~ -	-	-	
	それ以外	1.00	0.00 ~ 4.73	59.00	それ以外	0.00 ~ 4.73	2.33	11.76	それ以外	1.00	5.00 ~ 8.52	59.00	それ以外	5.00 ~ 8.52	2.33	11.76
2	100kN/m ² を超える	-	- ~ -	-	3mを超える	- ~ -	-	100kN/m ² を超える	-	- ~ -	-	3mを超える	- ~ -	-	-	
	それ以外	1.00	0.00 ~ 7.59	97.22	それ以外	0.00 ~ 7.59	2.26	11.41	それ以外	1.00	5.00 ~ 10.15	97.22	それ以外	5.00 ~ 10.15	2.26	11.41
3	100kN/m ² を超える	-	- ~ -	-	3mを超える	- ~ -	-	100kN/m ² を超える	-	- ~ -	-	3mを超える	- ~ -	-	-	
	それ以外	1.00	0.00 ~ 5.47	68.27	それ以外	0.00 ~ 5.47	1.96	9.90	それ以外	1.00	5.00 ~ 6.61	68.27	それ以外	5.00 ~ 6.61	1.96	9.90
4	100kN/m ² を超える	-	- ~ -	-	3mを超える	- ~ -	-	100kN/m ² を超える	-	- ~ -	-	3mを超える	- ~ -	-	-	
	それ以外	1.00	0.00 ~ 6.52	82.17	それ以外	0.00 ~ 6.52	1.81	9.13	それ以外	1.00	5.00 ~ 7.81	82.17	それ以外	5.00 ~ 7.81	1.81	9.13
5	100kN/m ² を超える	-	- ~ -	-	3mを超える	- ~ -	-	100kN/m ² を超える	-	- ~ -	-	3mを超える	- ~ -	-	-	
	それ以外	1.00	0.00 ~ 4.88	60.76	それ以外	0.00 ~ 4.88	1.96	9.88	それ以外	1.00	5.00 ~ 5.67	60.76	それ以外	5.00 ~ 5.67	1.96	9.88
6	100kN/m ² を超える	-	- ~ -	-	3mを超える	- ~ -	-	100kN/m ² を超える	-	- ~ -	-	3mを超える	- ~ -	-	-	
	それ以外	1.00	0.00 ~ 5.83	72.92	それ以外	0.00 ~ 0.00	1.72	8.71	それ以外	1.00	5.00 ~ 6.55	72.92	それ以外	5.00 ~ 6.55	1.72	8.71
7	100kN/m ² を超える	-	- ~ -	-	3mを超える	- ~ -	-	100kN/m ² を超える	-	- ~ -	-	3mを超える	- ~ -	-	-	
	それ以外	-	- ~ -	-	それ以外	- ~ -	-	それ以外	-	- ~ -	-	それ以外	- ~ -	-	-	
8	100kN/m ² を超える	-	- ~ -	-	3mを超える	- ~ -	-	100kN/m ² を超える	-	- ~ -	-	3mを超える	- ~ -	-	-	
	それ以外	1.00	0.00 ~ 5.42	67.57	それ以外	0.00 ~ 5.42	2.25	11.38	それ以外	1.00	5.00 ~ 9.17	67.57	それ以外	5.00 ~ 9.17	2.25	11.38
9	100kN/m ² を超える	-	- ~ -	-	3mを超える	- ~ -	-	100kN/m ² を超える	-	- ~ -	-	3mを超える	- ~ -	-	-	
	それ以外	-	- ~ -	-	それ以外	- ~ -	-	それ以外	-	- ~ -	-	それ以外	- ~ -	-	-	
10	100kN/m ² を超える	-	- ~ -	-	3mを超える	- ~ -	-	100kN/m ² を超える	-	- ~ -	-	3mを超える	- ~ -	-	-	
	それ以外	-	- ~ -	-	それ以外	- ~ -	-	それ以外	-	- ~ -	-	それ以外	- ~ -	-	-	
	100kN/m ² を超える		~		3mを超える	~		100kN/m ² を超える		~		3mを超える	~			
	それ以外		~		それ以外	~		それ以外		~		それ以外	~			
	100kN/m ² を超える		~		3mを超える	~		100kN/m ² を超える		~		3mを超える	~			
	それ以外		~		それ以外	~		それ以外		~		それ以外	~			
	100kN/m ² を超える		~		3mを超える	~		100kN/m ² を超える		~		3mを超える	~			
	それ以外		~		それ以外	~		それ以外		~		それ以外	~			
	100kN/m ² を超える		~		3mを超える	~		100kN/m ² を超える		~		3mを超える	~			
	それ以外		~		それ以外	~		それ以外		~		それ以外	~			