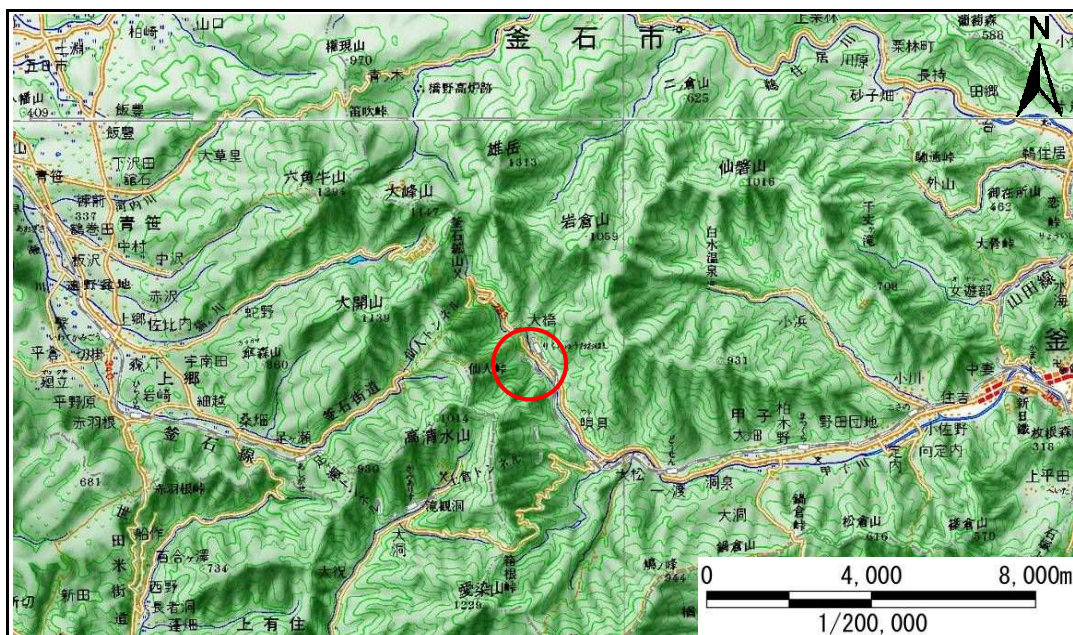


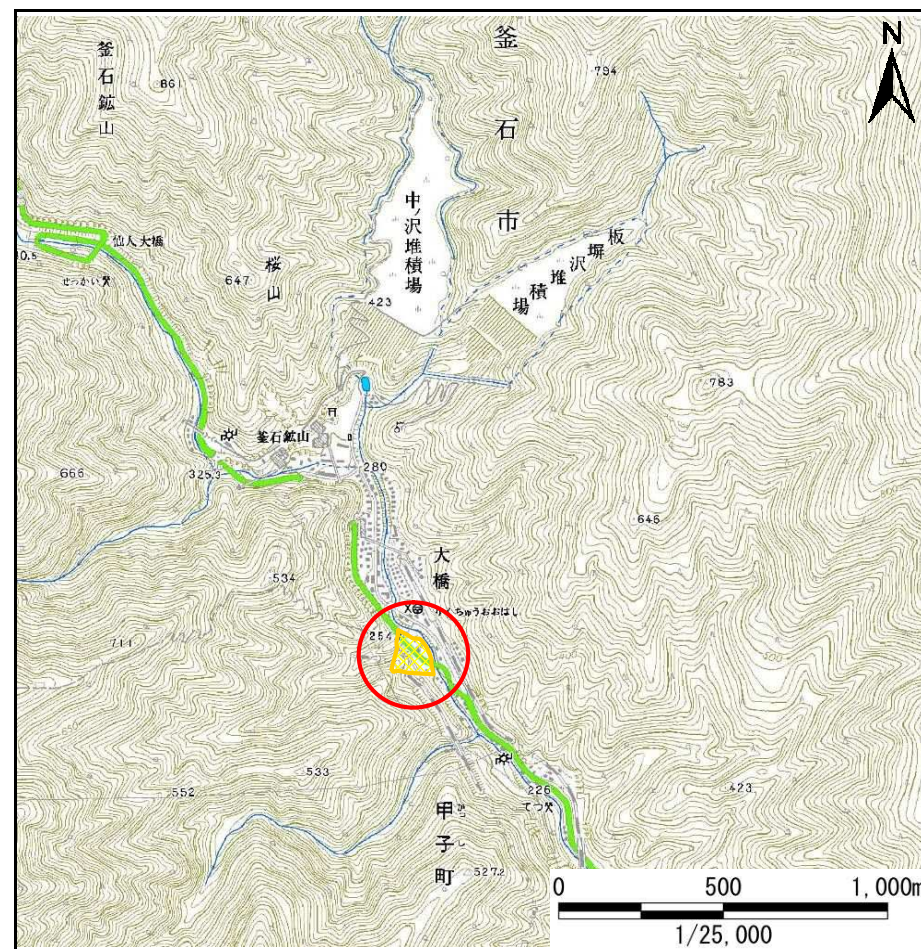
# 土砂災害防止に関する基礎調査(急傾斜地の崩壊)

表紙 概況、位置図

自然現象の種類	急傾斜地の崩壊
箇所番号	138A2003
箇所名	大橋-2
所在地	釜石市甲子町第1地割
調査機関	岩手県沿岸広域振興局土木部



位置図(S=1:200,000)



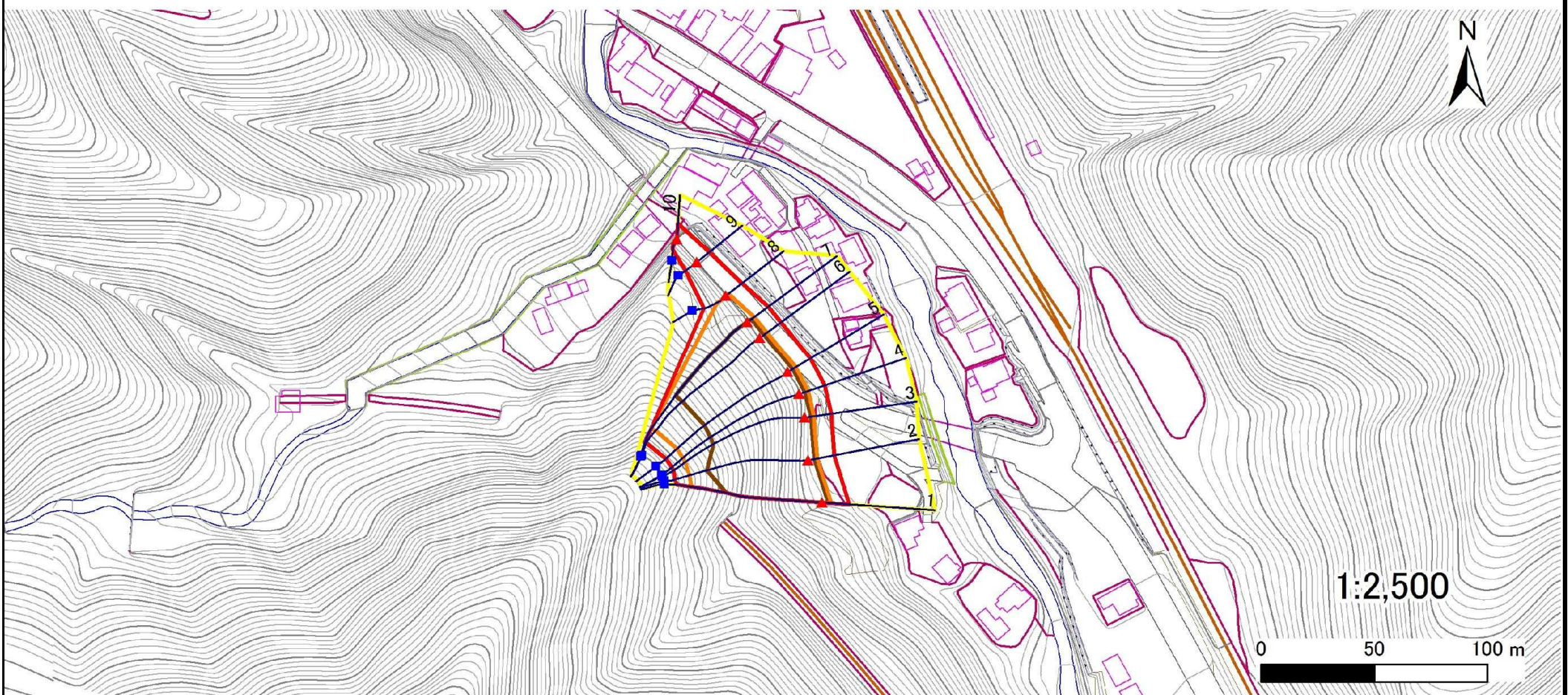
概況図(S=1:25,000)

# 急傾斜地の崩壊区域調書

様式3-1 危害のおそれのある土地、著しい危害のおそれのある土地の設定図

調査年度 平成22年度

急傾斜地の位置	箇所番号	138A2003	箇所名	大橋-2	所在地	釜石市甲子町第1地割
---------	------	----------	-----	------	-----	------------



凡例	■ 上端	— 横断測線	— 危害のおそれのある土地の区域	— 土石等の移動による力が100kN/m <sup>2</sup> を超える範囲
	▲ 下端	— 横断測線	— 著しい危害のおそれのある土地の区域	— 土石等の堆積高が3mを超える範囲

## 急傾斜地の崩壊区域調書

様式3-2 建築物に作用すると想定される衝撃に関する事項(1/1)

調査年度 平成22年度

急傾斜地の位置		138A2003			箇所名		大橋-2		所在地		釜石市甲子町第1地割					
横断 測線 番号	急傾斜地の下端に隣接する土地								急傾斜地内							
	土石等の移動の高さと力の大きさ				土石等の堆積高さとの大きさ				土石等の移動の高さと力の大きさ				土石等の堆積高さとの大きさ			
	区分	高さ (m)	下端からの距離 (m)	力の大きさ (kN/m <sup>2</sup> )	区分	下端からの水平 距離(m)	高さ (m)	力の大きさ (kN/m <sup>2</sup> )	区分	高さ (m)	上端からの比高 (m)	力の大きさ (kN/m <sup>2</sup> )	区分	上端からの比高 (m)	高さ (m)	力の大きさ (kN/m <sup>2</sup> )
1	100kN/m <sup>2</sup> を超える	1.00	0.00 ~ 4.08	166.99	3mを超える	0.00 ~ 2.58	4.32	21.84	100kN/m <sup>2</sup> を超える	1.00	10.95 ~ 63.75	166.99	3mを超える	25.00 ~ 63.75	4.32	21.84
	それ以外	1.00	4.08 ~ 11.87	100.00	それ以外	2.58 ~ 11.87	3.00	15.16	それ以外	1.00	5.00 ~ 10.95	100.00	それ以外	5.00 ~ 25.00	3.00	15.16
2	100kN/m <sup>2</sup> を超える	1.00	0.00 ~ 4.00	165.49	3mを超える	0.00 ~ 2.79	4.53	22.91	100kN/m <sup>2</sup> を超える	1.00	11.78 ~ 66.00	165.49	3mを超える	20.00 ~ 66.00	4.53	22.91
	それ以外	1.00	4.00 ~ 11.79	100.00	それ以外	2.79 ~ 11.79	3.00	15.16	それ以外	1.00	5.00 ~ 11.78	100.00	それ以外	5.00 ~ 20.00	3.00	15.16
3	100kN/m <sup>2</sup> を超える	1.00	0.00 ~ 4.09	167.08	3mを超える	0.00 ~ 2.63	4.37	22.09	100kN/m <sup>2</sup> を超える	1.00	11.10 ~ 65.04	167.08	3mを超える	25.00 ~ 65.04	4.37	22.09
	それ以外	1.00	4.09 ~ 11.87	100.00	それ以外	2.63 ~ 11.87	3.00	15.16	それ以外	1.00	5.00 ~ 11.10	100.00	それ以外	5.00 ~ 25.00	3.00	15.16
4	100kN/m <sup>2</sup> を超える	1.00	0.00 ~ 4.09	167.05	3mを超える	0.00 ~ 2.57	4.32	21.81	100kN/m <sup>2</sup> を超える	1.00	10.93 ~ 65.01	167.05	3mを超える	25.00 ~ 65.01	4.32	21.81
	それ以外	1.00	4.09 ~ 11.87	100.00	それ以外	2.57 ~ 11.87	3.00	15.16	それ以外	1.00	5.00 ~ 10.93	100.00	それ以外	5.00 ~ 25.00	3.00	15.16
5	100kN/m <sup>2</sup> を超える	1.00	0.00 ~ 4.06	166.47	3mを超える	0.00 ~ 2.50	4.25	21.46	100kN/m <sup>2</sup> を超える	1.00	10.76 ~ 63.45	166.47	3mを超える	25.00 ~ 63.45	4.25	21.46
	それ以外	1.00	4.06 ~ 11.84	100.00	それ以外	2.50 ~ 11.84	3.00	15.16	それ以外	1.00	5.00 ~ 10.76	100.00	それ以外	5.00 ~ 25.00	3.00	15.16
6	100kN/m <sup>2</sup> を超える	1.00	0.00 ~ 3.93	164.09	3mを超える	0.00 ~ 2.35	4.12	20.81	100kN/m <sup>2</sup> を超える	1.00	10.56 ~ 61.67	164.09	3mを超える	25.00 ~ 61.67	4.12	20.81
	それ以外	1.00	3.93 ~ 11.71	100.00	それ以外	2.35 ~ 11.71	3.00	15.16	それ以外	1.00	5.00 ~ 10.56	100.00	それ以外	5.00 ~ 25.00	3.00	15.16
7	100kN/m <sup>2</sup> を超える	1.00	0.00 ~ 3.82	162.23	3mを超える	0.00 ~ 2.26	4.05	20.49	100kN/m <sup>2</sup> を超える	1.00	10.53 ~ 61.53	162.23	3mを超える	25.00 ~ 61.53	4.05	20.49
	それ以外	1.00	3.82 ~ 11.61	100.00	それ以外	2.26 ~ 11.61	3.00	15.16	それ以外	1.00	5.00 ~ 10.53	100.00	それ以外	5.00 ~ 25.00	3.00	15.16
8	100kN/m <sup>2</sup> を超える	1.00	0.00 ~ 1.40	121.25	3mを超える	- ~ -	-	-	100kN/m <sup>2</sup> を超える	1.00	11.59 ~ 16.43	121.25	3mを超える	- ~ -	-	-
	それ以外	1.00	1.40 ~ 9.18	100.00	それ以外	0.00 ~ 9.18	2.43	12.29	それ以外	1.00	5.00 ~ 11.59	100.00	それ以外	5.00 ~ 16.43	2.43	12.29
9	100kN/m <sup>2</sup> を超える	-	- ~ -	-	3mを超える	- ~ -	-	-	100kN/m <sup>2</sup> を超える	-	- ~ -	-	3mを超える	- ~ -	-	-
	それ以外	1.00	0.00 ~ 7.18	91.28	それ以外	0.00 ~ 7.18	2.70	13.66	それ以外	1.00	5.00 ~ 13.11	91.28	それ以外	5.00 ~ 13.11	2.70	13.66
10	100kN/m <sup>2</sup> を超える	-	- ~ -	-	3mを超える	- ~ -	-	-	100kN/m <sup>2</sup> を超える	-	- ~ -	-	3mを超える	- ~ -	-	-
	それ以外	1.00	0.00 ~ 7.21	91.70	それ以外	0.00 ~ 7.21	2.45	12.38	それ以外	1.00	5.00 ~ 10.24	91.70	それ以外	5.00 ~ 10.24	2.45	12.38
	100kN/m <sup>2</sup> を超える		~		3mを超える	~			100kN/m <sup>2</sup> を超える		~		3mを超える	~		
	それ以外		~		それ以外	~			それ以外		~		それ以外	~		
	100kN/m <sup>2</sup> を超える		~		3mを超える	~			100kN/m <sup>2</sup> を超える		~		3mを超える	~		
	それ以外		~		それ以外	~			それ以外		~		それ以外	~		
	100kN/m <sup>2</sup> を超える		~		3mを超える	~			100kN/m <sup>2</sup> を超える		~		3mを超える	~		
	それ以外		~		それ以外	~			それ以外		~		それ以外	~		
	100kN/m <sup>2</sup> を超える		~		3mを超える	~			100kN/m <sup>2</sup> を超える		~		3mを超える	~		
	それ以外		~		それ以外	~			それ以外		~		それ以外	~		