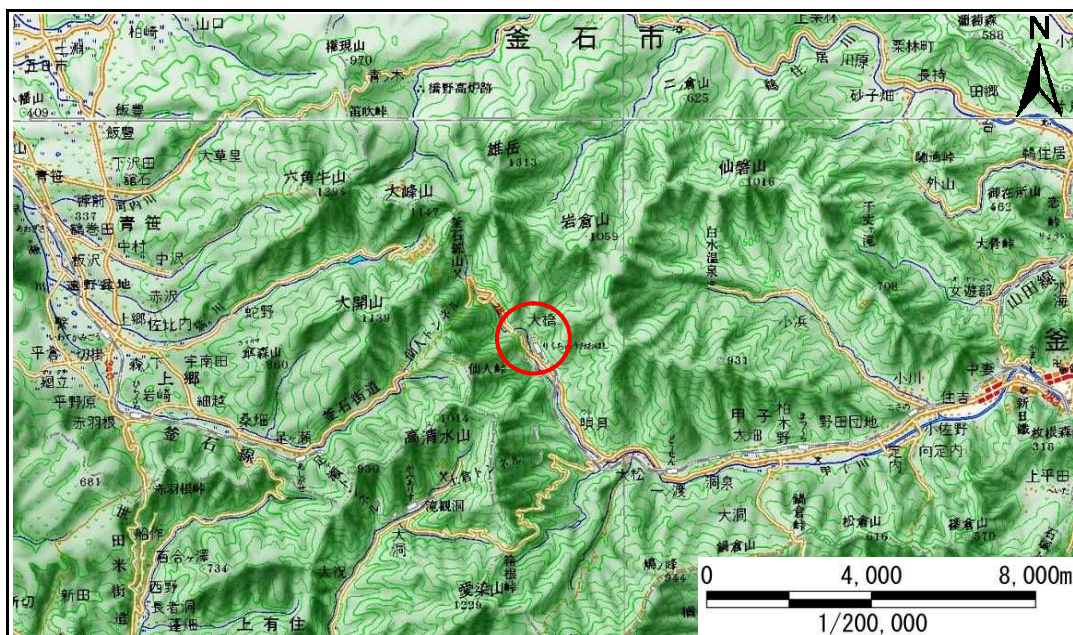


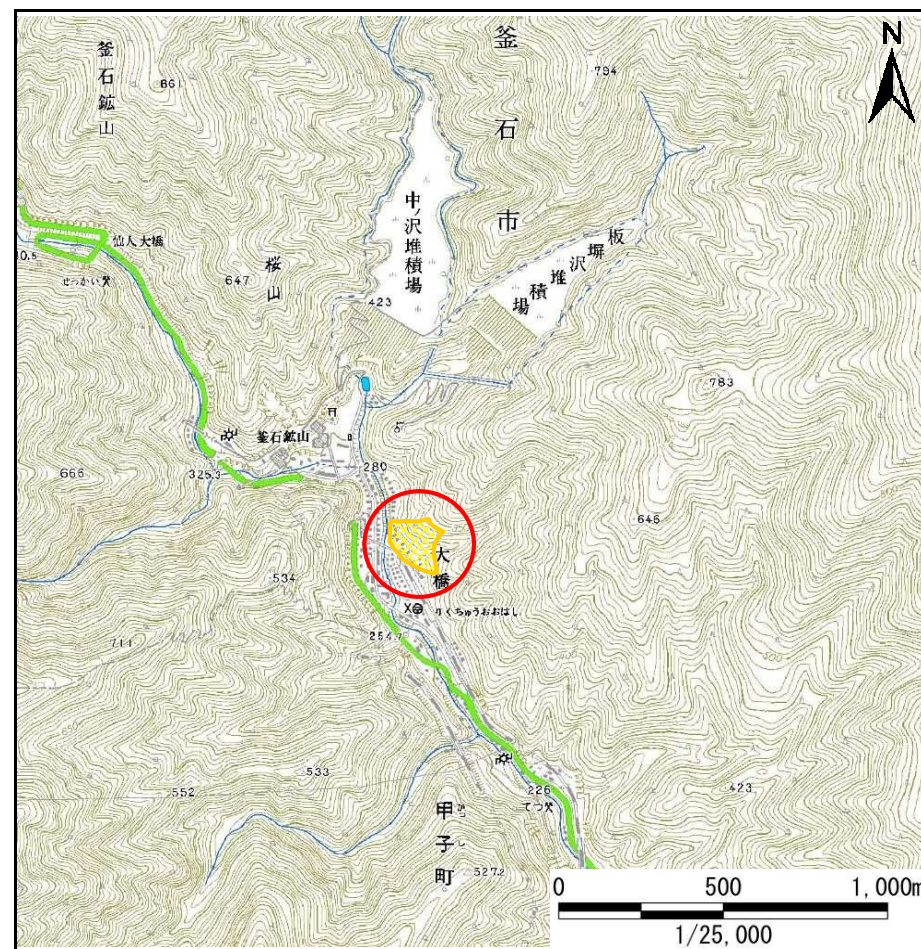
# 土砂災害防止に関する基礎調査(急傾斜地の崩壊)

表紙 概況、位置図

自然現象の種類	急傾斜地の崩壊
箇所番号	138A2002
箇所名	大橋-1
所在地	釜石市甲子町第1地割
調査機関	岩手県沿岸広域振興局土木部



位置図(S=1:200,000)



概況図(S=1:25,000)



# 急傾斜地の崩壊区域調書

様式3-1 危害のおそれのある土地、著しい危害のおそれのある土地の設定図

調査年度 平成22年度

急傾斜地の位置	箇所番号	138A2002	箇所名	大橋-1	所在地	釜石市甲子町第1地割
---------	------	----------	-----	------	-----	------------



凡例	■ 上端	— 横断測線	■ 危害のおそれのある土地の区域	■ 土石等の移動による力が100kN/m <sup>2</sup> を超える範囲
	▲ 下端		■ 著しい危害のおそれのある土地の区域	■ 土石等の堆積高が3mを超える範囲

## 急傾斜地の崩壊区域調書

様式3-2 建築物に作用すると想定される衝撃に関する事項(1/1)

調査年度 平成22年度

急傾斜地の位置		箇所番号		138A2002		箇所名		大橋-1		所在地		釜石市甲子町第1地割				
横断 測線 番号	急傾斜地の下端に隣接する土地								急傾斜地内							
	土石等の移動の高さと力の大きさ				土石等の堆積高さとの大きさ				土石等の移動の高さと力の大きさ				土石等の堆積高さとの大きさ			
	区分	高さ (m)	下端からの距離 (m)	力の大きさ (kN/m <sup>2</sup> )	区分	下端からの水平 距離(m)	高さ (m)	力の大きさ (kN/m <sup>2</sup> )	区分	高さ (m)	上端からの比高 (m)	力の大きさ (kN/m <sup>2</sup> )	区分	上端からの比高 (m)	高さ (m)	力の大きさ (kN/m <sup>2</sup> )
1	100kN/m <sup>2</sup> を超える	1.00	0.00 ~ 2.54	139.87	3mを超える	0.00 ~ 0.76	3.32	16.78	100kN/m <sup>2</sup> を超える	1.00	11.71 ~ 49.53	139.87	3mを超える	40.00 ~ 49.53	3.32	16.78
	それ以外	1.00	2.54 ~ 10.33	100.00	それ以外	0.76 ~ 10.33	3.00	15.16	それ以外	1.00	5.00 ~ 11.71	100.00	それ以外	5.00 ~ 40.00	3.00	15.16
2	100kN/m <sup>2</sup> を超える	1.00	0.00 ~ 2.24	134.83	3mを超える	0.00 ~ 1.55	3.60	18.20	100kN/m <sup>2</sup> を超える	1.00	12.29 ~ 51.45	134.83	3mを超える	40.00 ~ 51.45	3.60	18.20
	それ以外	1.00	2.24 ~ 10.02	100.00	それ以外	1.55 ~ 10.02	3.00	15.16	それ以外	1.00	5.00 ~ 12.29	100.00	それ以外	5.00 ~ 40.00	3.00	15.16
3	100kN/m <sup>2</sup> を超える	1.00	0.00 ~ 2.60	140.89	3mを超える	0.00 ~ 1.69	3.68	18.58	100kN/m <sup>2</sup> を超える	1.00	11.62 ~ 51.80	140.89	3mを超える	40.00 ~ 51.80	3.68	18.58
	それ以外	1.00	2.60 ~ 10.39	100.00	それ以外	1.69 ~ 10.39	3.00	15.16	それ以外	1.00	5.00 ~ 11.62	100.00	それ以外	5.00 ~ 40.00	3.00	15.16
4	100kN/m <sup>2</sup> を超える	1.00	0.00 ~ 2.30	135.92	3mを超える	0.00 ~ 1.57	3.61	18.27	100kN/m <sup>2</sup> を超える	1.00	12.16 ~ 51.44	135.92	3mを超える	40.00 ~ 51.44	3.61	18.27
	それ以外	1.00	2.30 ~ 10.09	100.00	それ以外	1.57 ~ 10.09	3.00	15.16	それ以外	1.00	5.00 ~ 12.16	100.00	それ以外	5.00 ~ 40.00	3.00	15.16
5	100kN/m <sup>2</sup> を超える	1.00	0.00 ~ 2.44	138.10	3mを超える	0.00 ~ 1.62	3.64	18.40	100kN/m <sup>2</sup> を超える	1.00	11.91 ~ 52.28	138.10	3mを超える	40.00 ~ 52.28	3.64	18.40
	それ以外	1.00	2.44 ~ 10.22	100.00	それ以外	1.62 ~ 10.22	3.00	15.16	それ以外	1.00	5.00 ~ 11.91	100.00	それ以外	5.00 ~ 40.00	3.00	15.16
6	100kN/m <sup>2</sup> を超える	1.00	0.00 ~ 2.53	139.70	3mを超える	0.00 ~ 1.66	3.66	18.50	100kN/m <sup>2</sup> を超える	1.00	11.75 ~ 52.74	139.70	3mを超える	40.00 ~ 52.74	3.66	18.50
	それ以外	1.00	2.53 ~ 10.32	100.00	それ以外	1.66 ~ 10.32	3.00	15.16	それ以外	1.00	5.00 ~ 11.75	100.00	それ以外	5.00 ~ 40.00	3.00	15.16
7	100kN/m <sup>2</sup> を超える	1.00	0.00 ~ 2.25	134.93	3mを超える	0.00 ~ 1.55	3.60	18.21	100kN/m <sup>2</sup> を超える	1.00	12.28 ~ 52.55	134.93	3mを超える	40.00 ~ 52.55	3.60	18.21
	それ以外	1.00	2.25 ~ 10.03	100.00	それ以外	1.55 ~ 10.03	3.00	15.16	それ以外	1.00	5.00 ~ 12.28	100.00	それ以外	5.00 ~ 40.00	3.00	15.16
8	100kN/m <sup>2</sup> を超える	1.00	0.00 ~ 2.91	146.22	3mを超える	0.00 ~ 1.80	3.74	18.92	100kN/m <sup>2</sup> を超える	1.00	11.20 ~ 61.27	146.22	3mを超える	40.00 ~ 61.27	3.74	18.92
	それ以外	1.00	2.91 ~ 10.70	100.00	それ以外	1.80 ~ 10.70	3.00	15.16	それ以外	1.00	5.00 ~ 11.20	100.00	それ以外	5.00 ~ 40.00	3.00	15.16
9	100kN/m <sup>2</sup> を超える	1.00	0.00 ~ 3.35	153.78	3mを超える	0.00 ~ 2.00	3.86	19.53	100kN/m <sup>2</sup> を超える	1.00	10.74 ~ 61.04	153.78	3mを超える	30.00 ~ 61.04	3.86	19.53
	それ以外	1.00	3.35 ~ 11.13	100.00	それ以外	2.00 ~ 11.13	3.00	15.16	それ以外	1.00	5.00 ~ 10.74	100.00	それ以外	5.00 ~ 30.00	3.00	15.16
10	100kN/m <sup>2</sup> を超える	1.00	0.00 ~ 3.33	153.46	3mを超える	0.00 ~ 1.99	3.86	19.50	100kN/m <sup>2</sup> を超える	1.00	10.76 ~ 60.66	153.46	3mを超える	30.00 ~ 60.66	3.86	19.50
	それ以外	1.00	3.33 ~ 11.12	100.00	それ以外	1.99 ~ 11.12	3.00	15.16	それ以外	1.00	5.00 ~ 10.76	100.00	それ以外	5.00 ~ 30.00	3.00	15.16
11	100kN/m <sup>2</sup> を超える	1.00	0.00 ~ 3.30	152.88	3mを超える	0.00 ~ 1.97	3.85	19.45	100kN/m <sup>2</sup> を超える	1.00	10.79 ~ 60.16	152.88	3mを超える	30.00 ~ 60.16	3.85	19.45
	それ以外	1.00	3.30 ~ 11.08	100.00	それ以外	1.97 ~ 11.08	3.00	15.16	それ以外	1.00	5.00 ~ 10.79	100.00	それ以外	5.00 ~ 30.00	3.00	15.16
12	100kN/m <sup>2</sup> を超える	1.00	0.00 ~ 3.33	153.51	3mを超える	0.00 ~ 1.99	3.86	19.50	100kN/m <sup>2</sup> を超える	1.00	10.76 ~ 60.17	153.51	3mを超える	30.00 ~ 60.17	3.86	19.50
	それ以外	1.00	3.33 ~ 11.12	100.00	それ以外	1.99 ~ 11.12	3.00	15.16	それ以外	1.00	5.00 ~ 10.76	100.00	それ以外	5.00 ~ 30.00	3.00	15.16
	100kN/m <sup>2</sup> を超える		~		3mを超える	~			100kN/m <sup>2</sup> を超える		~		3mを超える	~		
	それ以外		~		それ以外	~			それ以外		~		それ以外	~		
	100kN/m <sup>2</sup> を超える		~		3mを超える	~			100kN/m <sup>2</sup> を超える		~		3mを超える	~		
	それ以外		~		それ以外	~			それ以外		~		それ以外	~		
	100kN/m <sup>2</sup> を超える		~		3mを超える	~			100kN/m <sup>2</sup> を超える		~		3mを超える	~		
	それ以外		~		それ以外	~			それ以外		~		それ以外	~		