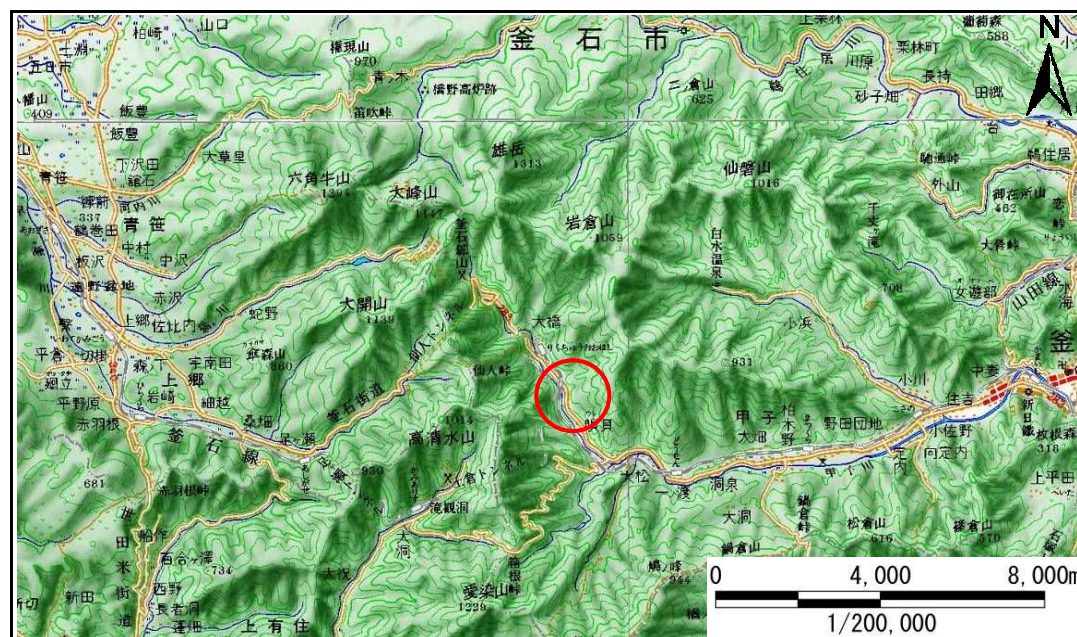


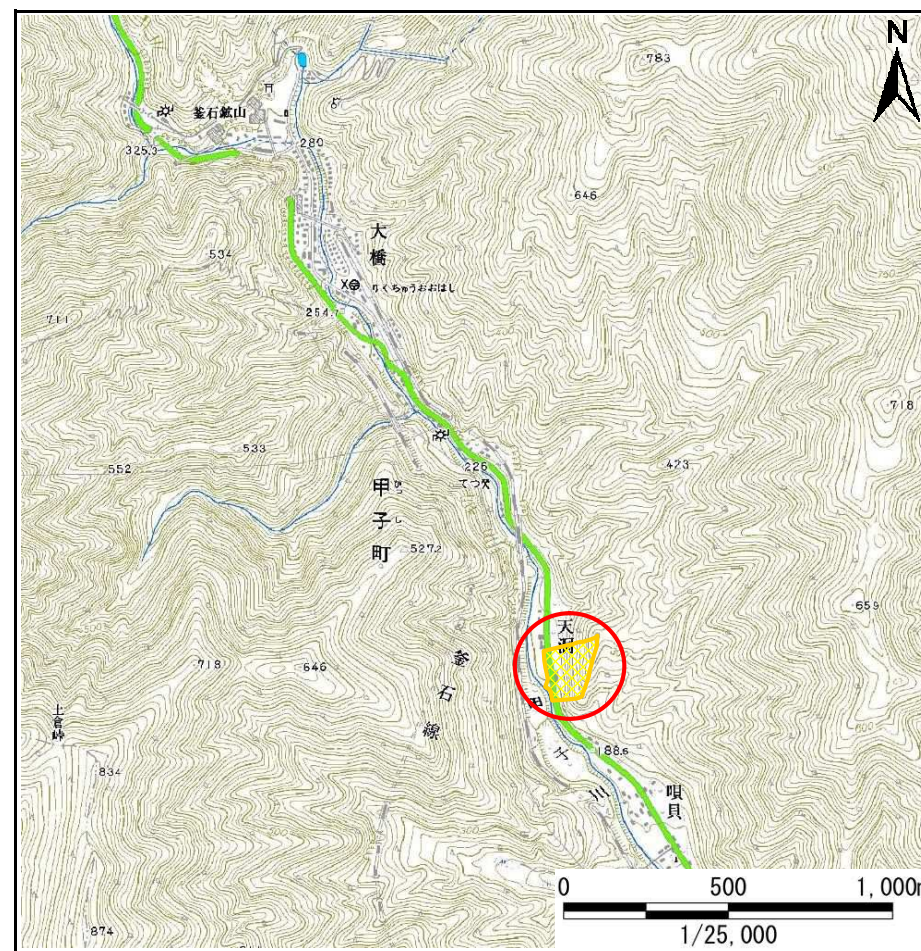
# 土砂災害防止に関する基礎調査(急傾斜地の崩壊)

表紙 概況、位置図

自然現象の種類	急傾斜地の崩壊
箇所番号	138A0793
箇所名	唄貝
所在地	釜石市甲子町第2地割
調査機関	岩手県沿岸広域振興局土木部



位置図(S=1:200,000)



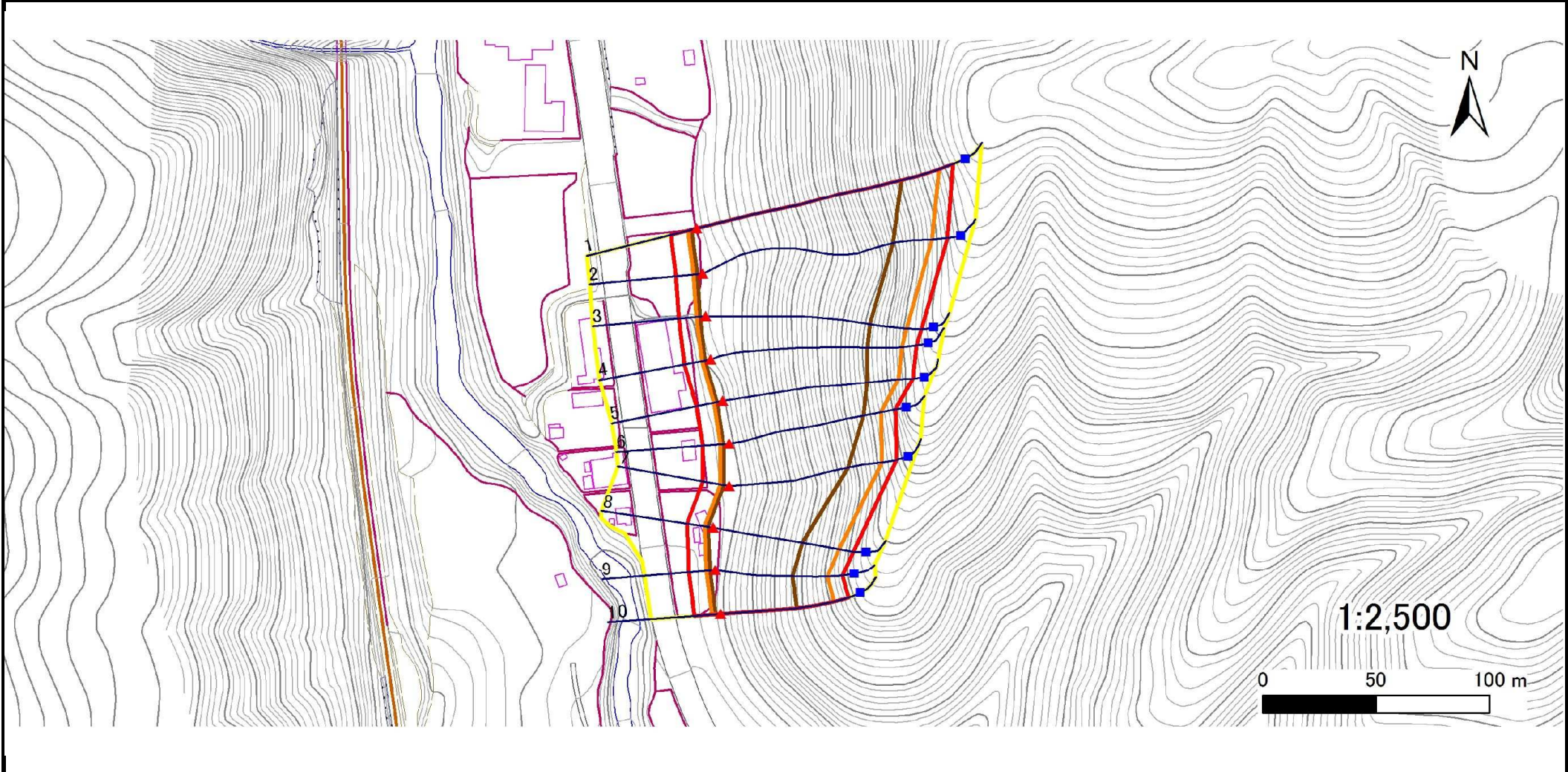
概況図(S=1:25,000)

# 急傾斜地の崩壊区域調査

様式3-1 危害のおそれのある土地、著しい危害のおそれのある土地の設定図

調査年度	平成22年度
------	--------

急傾斜地の位置	箇所番号	138A0793	箇所名	唄貝	所在地	釜石市甲子町第2地割
---------	------	----------	-----	----	-----	------------



凡例	■ 上端	— 横断測線	▭ 危害のおそれのある土地の区域	▭ 土石等の移動による力が100kN/m <sup>2</sup> を超える範囲
	▲ 下端		▭ 著しい危害のおそれのある土地の区域	▭ 土石等の堆積高が3mを超える範囲

# 急傾斜地の崩壊区域調書

様式3-2 建築物に作用すると想定される衝撃に関する事項(1/1)

調査年度 平成22年度

急傾斜地の位置		箇所番号		138A0793		箇所名		唄貝		所在地		釜石市甲子町第2地割				
横断 測線 番号	急傾斜地の下端に隣接する土地								急傾斜地内							
	土石等の移動の高さと力の大きさ				土石等の堆積高さと力の大きさ				土石等の移動の高さと力の大きさ				土石等の堆積高さと力の大きさ			
	区分	高さ (m)	下端からの距離 (m)	力の大きさ (kN/m <sup>2</sup> )	区分	下端からの水平 距離(m)	高さ (m)	力の大きさ (kN/m <sup>2</sup> )	区分	高さ (m)	上端からの比高 (m)	力の大きさ (kN/m <sup>2</sup> )	区分	上端からの比高 (m)	高さ (m)	力の大きさ (kN/m <sup>2</sup> )
1	100kN/m <sup>2</sup> を超える	1.00	0.00 ~ 4.04	166.11	3mを超える	0.00 ~ 2.42	4.18	21.10	100kN/m <sup>2</sup> を超える	1.00	10.63 ~ 102.82	166.11	3mを超える	25.00 ~ 102.82	4.18	21.10
	それ以外	1.00	4.04 ~ 11.82	100.00	それ以外	2.42 ~ 11.82	3.00	15.16	それ以外	1.00	5.00 ~ 10.63	100.00	それ以外	5.00 ~ 25.00	3.00	15.16
2	100kN/m <sup>2</sup> を超える	1.00	0.00 ~ 4.02	165.81	3mを超える	0.00 ~ 2.40	4.16	21.03	100kN/m <sup>2</sup> を超える	1.00	10.61 ~ 97.38	165.81	3mを超える	25.00 ~ 97.38	4.16	21.03
	それ以外	1.00	4.02 ~ 11.81	100.00	それ以外	2.40 ~ 11.81	3.00	15.16	それ以外	1.00	5.00 ~ 10.61	100.00	それ以外	5.00 ~ 25.00	3.00	15.16
3	100kN/m <sup>2</sup> を超える	1.00	0.00 ~ 4.11	167.42	3mを超える	0.00 ~ 2.52	4.27	21.59	100kN/m <sup>2</sup> を超える	1.00	10.81 ~ 89.06	167.42	3mを超える	25.00 ~ 89.06	4.27	21.59
	それ以外	1.00	4.11 ~ 11.89	100.00	それ以外	2.52 ~ 11.89	3.00	15.16	それ以外	1.00	5.00 ~ 10.81	100.00	それ以外	5.00 ~ 25.00	3.00	15.16
4	100kN/m <sup>2</sup> を超える	1.00	0.00 ~ 4.13	167.80	3mを超える	0.00 ~ 2.61	4.35	21.98	100kN/m <sup>2</sup> を超える	1.00	11.03 ~ 88.97	167.80	3mを超える	25.00 ~ 88.97	4.35	21.98
	それ以外	1.00	4.13 ~ 11.91	100.00	それ以外	2.61 ~ 11.91	3.00	15.16	それ以外	1.00	5.00 ~ 11.03	100.00	それ以外	5.00 ~ 25.00	3.00	15.16
5	100kN/m <sup>2</sup> を超える	1.00	0.00 ~ 4.11	167.36	3mを超える	0.00 ~ 2.71	4.45	22.49	100kN/m <sup>2</sup> を超える	1.00	11.40 ~ 87.18	167.36	3mを超える	25.00 ~ 87.18	4.45	22.49
	それ以外	1.00	4.11 ~ 11.89	100.00	それ以外	2.71 ~ 11.89	3.00	15.16	それ以外	1.00	5.00 ~ 11.40	100.00	それ以外	5.00 ~ 25.00	3.00	15.16
6	100kN/m <sup>2</sup> を超える	1.00	0.00 ~ 4.00	165.47	3mを超える	0.00 ~ 2.82	4.57	23.11	100kN/m <sup>2</sup> を超える	1.00	11.98 ~ 82.82	165.47	3mを超える	20.00 ~ 82.82	4.57	23.11
	それ以外	1.00	4.00 ~ 11.79	100.00	それ以外	2.82 ~ 11.79	3.00	15.16	それ以外	1.00	5.00 ~ 11.98	100.00	それ以外	5.00 ~ 20.00	3.00	15.16
7	100kN/m <sup>2</sup> を超える	1.00	0.00 ~ 4.11	167.52	3mを超える	0.00 ~ 2.61	4.35	21.97	100kN/m <sup>2</sup> を超える	1.00	11.02 ~ 73.68	167.52	3mを超える	25.00 ~ 73.68	4.35	21.97
	それ以外	1.00	4.11 ~ 11.90	100.00	それ以外	2.61 ~ 11.90	3.00	15.16	それ以外	1.00	5.00 ~ 11.02	100.00	それ以外	5.00 ~ 25.00	3.00	15.16
8	100kN/m <sup>2</sup> を超える	1.00	0.00 ~ 4.05	166.33	3mを超える	0.00 ~ 2.51	4.26	21.52	100kN/m <sup>2</sup> を超える	1.00	10.79 ~ 59.98	166.33	3mを超える	25.00 ~ 59.98	4.26	21.52
	それ以外	1.00	4.05 ~ 11.83	100.00	それ以外	2.51 ~ 11.83	3.00	15.16	それ以外	1.00	5.00 ~ 10.79	100.00	それ以外	5.00 ~ 25.00	3.00	15.16
9	100kN/m <sup>2</sup> を超える	1.00	0.00 ~ 4.04	166.22	3mを超える	0.00 ~ 2.59	4.33	21.87	100kN/m <sup>2</sup> を超える	1.00	10.96 ~ 55.97	166.22	3mを超える	25.00 ~ 55.97	4.33	21.87
	それ以外	1.00	4.04 ~ 11.83	100.00	それ以外	2.59 ~ 11.83	3.00	15.16	それ以外	1.00	5.00 ~ 10.96	100.00	それ以外	5.00 ~ 25.00	3.00	15.16
10	100kN/m <sup>2</sup> を超える	1.00	0.00 ~ 3.99	165.30	3mを超える	0.00 ~ 2.47	4.23	21.36	100kN/m <sup>2</sup> を超える	1.00	10.72 ~ 53.87	165.30	3mを超える	25.00 ~ 53.87	4.23	21.36
	それ以外	1.00	3.99 ~ 11.78	100.00	それ以外	2.47 ~ 11.78	3.00	15.16	それ以外	1.00	5.00 ~ 10.72	100.00	それ以外	5.00 ~ 25.00	3.00	15.16
	100kN/m <sup>2</sup> を超える		~		3mを超える	~			100kN/m <sup>2</sup> を超える		~		3mを超える	~		
	それ以外		~		それ以外	~			それ以外		~		それ以外	~		
	100kN/m <sup>2</sup> を超える		~		3mを超える	~			100kN/m <sup>2</sup> を超える		~		3mを超える	~		
	それ以外		~		それ以外	~			それ以外		~		それ以外	~		
	100kN/m <sup>2</sup> を超える		~		3mを超える	~			100kN/m <sup>2</sup> を超える		~		3mを超える	~		
	それ以外		~		それ以外	~			それ以外		~		それ以外	~		
	100kN/m <sup>2</sup> を超える		~		3mを超える	~			100kN/m <sup>2</sup> を超える		~		3mを超える	~		
	それ以外		~		それ以外	~			それ以外		~		それ以外	~		