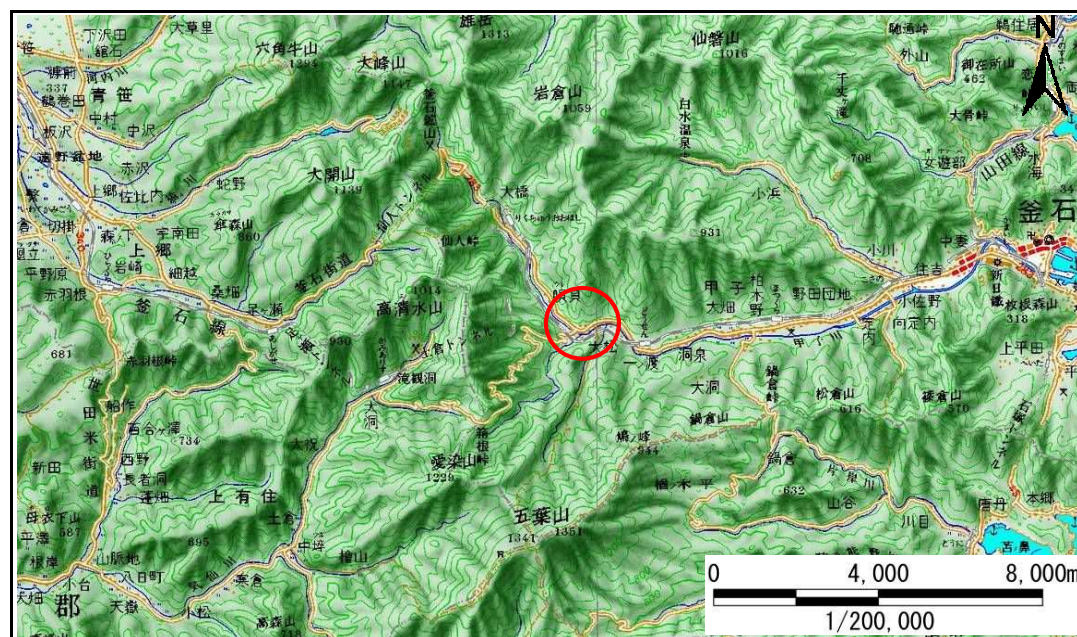


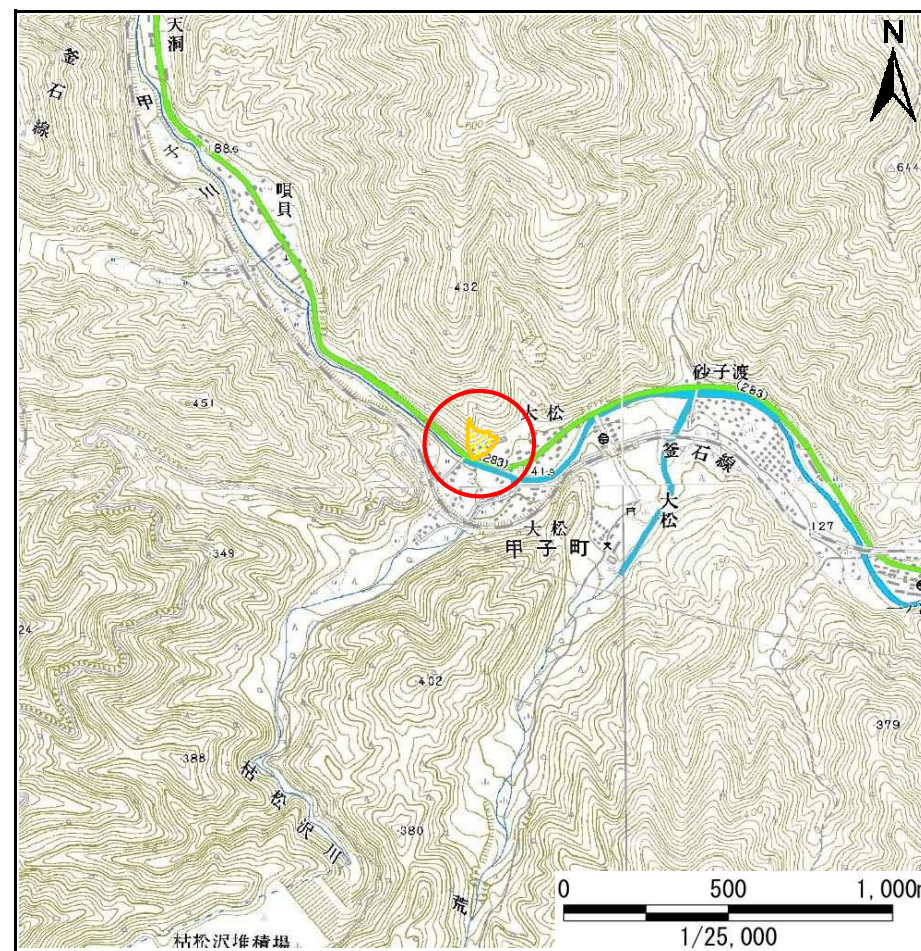
土砂災害防止に関する基礎調査(急傾斜地の崩壊)

表紙 概況、位置図

自然現象の種類	急傾斜地の崩壊
箇所番号	138A0477
箇所名	大松(2)-2
所在地	釜石市甲子町第3地割
調査機関	岩手県沿岸広域振興局土木部



位置図(S=1:200,000)



概況図(S=1:25,000)

急傾斜地の崩壊区域調査

様式3-1 危害のおそれのある土地、著しい危害のおそれのある土地の設定図

調査年度

平成22年度

急傾斜地の位置

箇所番号

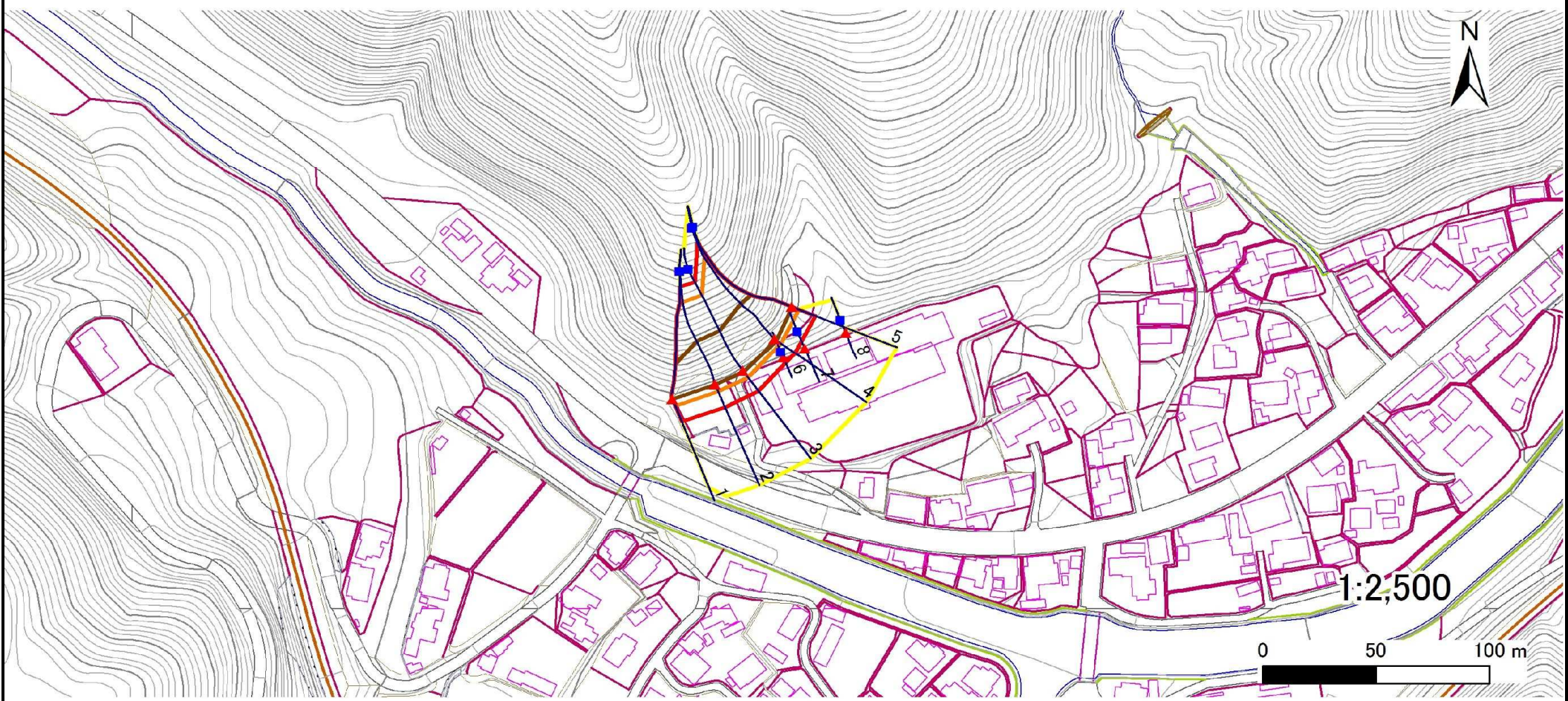
138A0477

箇所名

大松(2)-2

所在地

釜石市甲子町第3地割



凡例

- 上端
- ▲ 下端

— 横断測線

- 危害のおそれのある土地の区域
- 著しい危害のおそれのある土地の区域

- 土石等の移動による力が 100kN/m^2 を超える範囲
- 土石等の堆積高が 3m を超える範囲

急傾斜地の崩壊区域調書

様式3-2 建築物に作用すると想定される衝撃に関する事項(1/1)

調査年度 平成22年度

急傾斜地の位置		箇所番号		138A0477		箇所名		大松(2)-2		所在地		釜石市甲子町第3地割				
横断 測線 番号	急傾斜地の下端に隣接する土地								急傾斜地内							
	土石等の移動の高さと力の大きさ				土石等の堆積高さとの大きさ				土石等の移動の高さと力の大きさ				土石等の堆積高さとの大きさ			
	区分	高さ (m)	下端からの距離 (m)	力の大きさ (kN/m ²)	区分	下端からの水平 距離(m)	高さ (m)	力の大きさ (kN/m ²)	区分	高さ (m)	上端からの比高 (m)	力の大きさ (kN/m ²)	区分	上端からの比高 (m)	高さ (m)	力の大きさ (kN/m ²)
1	100kN/m ² を超える	1.00	0.00 ~ 3.28	152.61	3mを超える	0.00 ~ 0.07	3.04	15.35	100kN/m ² を超える	1.00	10.69 ~ 41.52	152.61	3mを超える	30.00 ~ 41.52	3.04	15.35
	それ以外	1.00	3.28 ~ 11.07	100.00	それ以外	0.07 ~ 11.07	3.00	15.16	それ以外	1.00	5.00 ~ 10.69	100.00	それ以外	5.00 ~ 30.00	3.00	15.16
2	100kN/m ² を超える	1.00	0.00 ~ 3.57	157.72	3mを超える	0.00 ~ 0.26	3.13	15.84	100kN/m ² を超える	1.00	10.53 ~ 41.46	157.72	3mを超える	25.00 ~ 41.46	3.13	15.84
	それ以外	1.00	3.57 ~ 11.36	100.00	それ以外	0.26 ~ 11.36	3.00	15.16	それ以外	1.00	5.00 ~ 10.53	100.00	それ以外	5.00 ~ 25.00	3.00	15.16
3	100kN/m ² を超える	1.00	0.00 ~ 3.74	160.64	3mを超える	0.00 ~ 0.39	3.21	16.23	100kN/m ² を超える	1.00	10.55 ~ 42.15	160.64	3mを超える	25.00 ~ 42.15	3.21	16.23
	それ以外	1.00	3.74 ~ 11.52	100.00	それ以外	0.39 ~ 11.52	3.00	15.16	それ以外	1.00	5.00 ~ 10.55	100.00	それ以外	5.00 ~ 25.00	3.00	15.16
4	100kN/m ² を超える	1.00	0.00 ~ 3.52	156.83	3mを超える	0.00 ~ 1.23	3.58	18.10	100kN/m ² を超える	1.00	10.58 ~ 46.19	156.83	3mを超える	30.00 ~ 46.19	3.58	18.10
	それ以外	1.00	3.52 ~ 11.31	100.00	それ以外	1.23 ~ 11.31	3.00	15.16	それ以外	1.00	5.00 ~ 10.58	100.00	それ以外	5.00 ~ 30.00	3.00	15.16
5	100kN/m ² を超える	1.00	0.00 ~ 3.40	154.64	3mを超える	0.00 ~ 0.12	3.06	15.48	100kN/m ² を超える	1.00	10.63 ~ 43.49	154.64	3mを超える	30.00 ~ 43.49	3.06	15.48
	それ以外	1.00	3.40 ~ 11.18	100.00	それ以外	0.12 ~ 11.18	3.00	15.16	それ以外	1.00	5.00 ~ 10.63	100.00	それ以外	5.00 ~ 30.00	3.00	15.16
6	100kN/m ² を超える	-	- ~ -	-	3mを超える	- ~ -	-	-	100kN/m ² を超える	-	- ~ -	-	3mを超える	- ~ -	-	-
	それ以外	-	- ~ -	-	それ以外	- ~ -	-	-	それ以外	-	- ~ -	-	それ以外	- ~ -	-	-
7	100kN/m ² を超える	-	- ~ -	-	3mを超える	- ~ -	-	-	100kN/m ² を超える	-	- ~ -	-	3mを超える	- ~ -	-	-
	それ以外	-	- ~ -	-	それ以外	- ~ -	-	-	それ以外	-	- ~ -	-	それ以外	- ~ -	-	-
8	100kN/m ² を超える	-	- ~ -	-	3mを超える	- ~ -	-	-	100kN/m ² を超える	-	- ~ -	-	3mを超える	- ~ -	-	-
	それ以外	-	- ~ -	-	それ以外	- ~ -	-	-	それ以外	-	- ~ -	-	それ以外	- ~ -	-	-
	100kN/m ² を超える		~		3mを超える	~			100kN/m ² を超える		~		3mを超える	~		
	それ以外		~		それ以外	~			それ以外		~		それ以外	~		
	100kN/m ² を超える		~		3mを超える	~			100kN/m ² を超える		~		3mを超える	~		
	それ以外		~		それ以外	~			それ以外		~		それ以外	~		
	100kN/m ² を超える		~		3mを超える	~			100kN/m ² を超える		~		3mを超える	~		
	それ以外		~		それ以外	~			それ以外		~		それ以外	~		
	100kN/m ² を超える		~		3mを超える	~			100kN/m ² を超える		~		3mを超える	~		
	それ以外		~		それ以外	~			それ以外		~		それ以外	~		