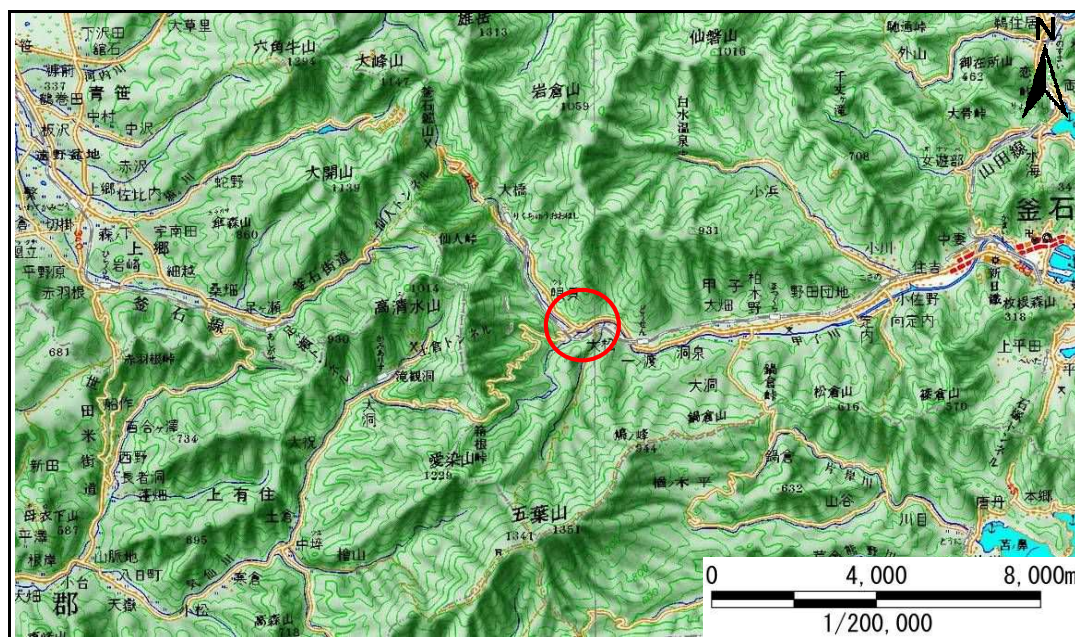


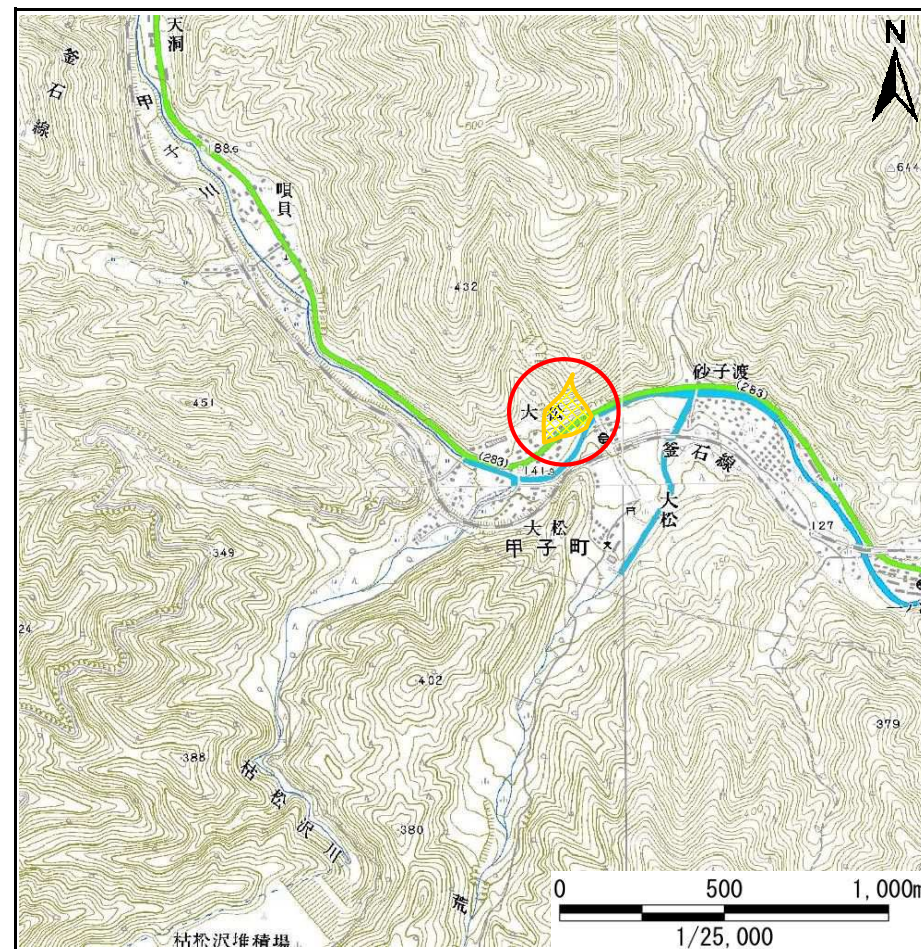
土砂災害防止に関する基礎調査(急傾斜地の崩壊)

表紙 概況、位置図

自然現象の種類	急傾斜地の崩壊
箇所番号	138A0476
箇所名	大松(2)-1
所在地	釜石市甲子町第3地割
調査機関	岩手県沿岸広域振興局土木部



位置図(S=1:200,000)



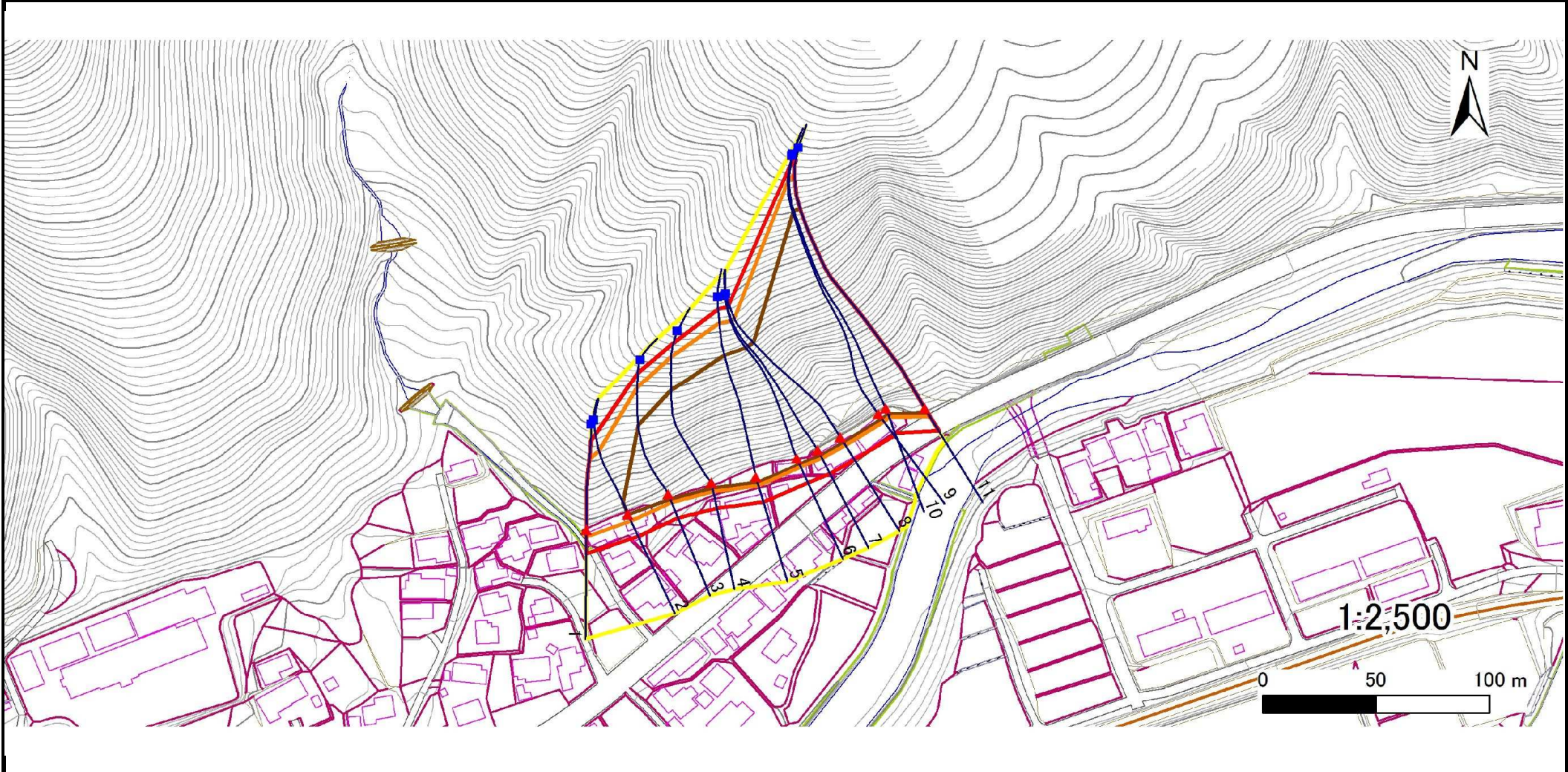
概況図(S=1:25,000)

急傾斜地の崩壊区域調査

様式3-1 危害のおそれのある土地、著しい危害のおそれのある土地の設定図

調査年度 平成22年度

急傾斜地の位置	箇所番号	138A0476	箇所名	大松(2)-1	所在地	釜石市甲子町第3地割
---------	------	----------	-----	---------	-----	------------



凡例	■ 上端	— 横断測線	▭ 危害のおそれのある土地の区域	▭ 土石等の移動による力が100kN/m ² を超える範囲
	▲ 下端		▭ 著しい危害のおそれのある土地の区域	▭ 土石等の堆積高が3mを超える範囲

急傾斜地の崩壊区域調書

様式3-2 建築物に作用すると想定される衝撃に関する事項(1/1)

調査年度 平成22年度

急傾斜地の位置		箇所番号 138A0476			箇所名 大松(2)-1			所在地 釜石市甲子町第3地割								
横断 測線 番号	急傾斜地の下端に隣接する土地								急傾斜地内							
	土石等の移動の高さと力の大きさ				土石等の堆積高さと力の大きさ				土石等の移動の高さと力の大きさ				土石等の堆積高さと力の大きさ			
	区分	高さ (m)	下端からの距離 (m)	力の大きさ (kN/m ²)	区分	下端からの水平 距離(m)	高さ (m)	力の大きさ (kN/m ²)	区分	高さ (m)	上端からの比高 (m)	力の大きさ (kN/m ²)	区分	上端からの比高 (m)	高さ (m)	力の大きさ (kN/m ²)
1	100kN/m ² を超える	1.00	0.00 ~ 2.92	146.25	3mを超える	- ~ -	-	-	100kN/m ² を超える	1.00	10.85 ~ 32.95	146.25	3mを超える	- ~ -	-	-
	それ以外	1.00	2.92 ~ 10.70	100.00	それ以外	0.00 ~ 10.70	2.99	15.12	それ以外	1.00	5.00 ~ 10.85	100.00	それ以外	5.00 ~ 32.95	2.99	15.12
2	100kN/m ² を超える	1.00	0.00 ~ 3.30	152.89	3mを超える	0.00 ~ 0.20	3.10	15.67	100kN/m ² を超える	1.00	10.56 ~ 34.17	152.89	3mを超える	30.00 ~ 34.17	3.10	15.67
	それ以外	1.00	3.30 ~ 11.08	100.00	それ以外	0.20 ~ 11.08	3.00	15.16	それ以外	1.00	5.00 ~ 10.56	100.00	それ以外	5.00 ~ 30.00	3.00	15.16
3	100kN/m ² を超える	1.00	0.00 ~ 3.93	164.15	3mを超える	0.00 ~ 2.39	4.15	20.99	100kN/m ² を超える	1.00	10.60 ~ 53.72	164.15	3mを超える	25.00 ~ 53.72	4.15	20.99
	それ以外	1.00	3.93 ~ 11.71	100.00	それ以外	2.39 ~ 11.71	3.00	15.16	それ以外	1.00	5.00 ~ 10.60	100.00	それ以外	5.00 ~ 25.00	3.00	15.16
4	100kN/m ² を超える	1.00	0.00 ~ 4.09	167.16	3mを超える	0.00 ~ 2.57	4.31	21.78	100kN/m ² を超える	1.00	10.91 ~ 67.26	167.16	3mを超える	25.00 ~ 67.26	4.31	21.78
	それ以外	1.00	4.09 ~ 11.88	100.00	それ以外	2.57 ~ 11.88	3.00	15.16	それ以外	1.00	5.00 ~ 10.91	100.00	それ以外	5.00 ~ 25.00	3.00	15.16
5	100kN/m ² を超える	1.00	0.00 ~ 4.12	167.64	3mを超える	0.00 ~ 2.63	4.37	22.09	100kN/m ² を超える	1.00	11.11 ~ 78.79	167.64	3mを超える	25.00 ~ 78.79	4.37	22.09
	それ以外	1.00	4.12 ~ 11.91	100.00	それ以外	2.63 ~ 11.91	3.00	15.16	それ以外	1.00	5.00 ~ 11.11	100.00	それ以外	5.00 ~ 25.00	3.00	15.16
6	100kN/m ² を超える	1.00	0.00 ~ 4.10	167.28	3mを超える	0.00 ~ 2.70	4.44	22.45	100kN/m ² を超える	1.00	11.37 ~ 79.55	167.28	3mを超える	25.00 ~ 79.55	4.44	22.45
	それ以外	1.00	4.10 ~ 11.89	100.00	それ以外	2.70 ~ 11.89	3.00	15.16	それ以外	1.00	5.00 ~ 11.37	100.00	それ以外	5.00 ~ 25.00	3.00	15.16
7	100kN/m ² を超える	1.00	0.00 ~ 4.09	167.07	3mを超える	0.00 ~ 2.73	4.47	22.58	100kN/m ² を超える	1.00	11.48 ~ 81.08	167.07	3mを超える	25.00 ~ 81.08	4.47	22.58
	それ以外	1.00	4.09 ~ 11.87	100.00	それ以外	2.73 ~ 11.87	3.00	15.16	それ以外	1.00	5.00 ~ 11.48	100.00	それ以外	5.00 ~ 25.00	3.00	15.16
8	100kN/m ² を超える	1.00	0.00 ~ 4.11	167.37	3mを超える	0.00 ~ 2.70	4.44	22.43	100kN/m ² を超える	1.00	11.35 ~ 81.54	167.37	3mを超える	25.00 ~ 81.54	4.44	22.43
	それ以外	1.00	4.11 ~ 11.89	100.00	それ以外	2.70 ~ 11.89	3.00	15.16	それ以外	1.00	5.00 ~ 11.35	100.00	それ以外	5.00 ~ 25.00	3.00	15.16
9	100kN/m ² を超える	1.00	0.00 ~ 4.14	167.91	3mを超える	0.00 ~ 2.62	4.36	22.03	100kN/m ² を超える	1.00	11.06 ~ 117.89	167.91	3mを超える	25.00 ~ 117.89	4.36	22.03
	それ以外	1.00	4.14 ~ 11.92	100.00	それ以外	2.62 ~ 11.92	3.00	15.16	それ以外	1.00	5.00 ~ 11.06	100.00	それ以外	5.00 ~ 25.00	3.00	15.16
10	100kN/m ² を超える	1.00	0.00 ~ 4.13	167.89	3mを超える	0.00 ~ 2.64	4.38	22.14	100kN/m ² を超える	1.00	11.14 ~ 118.35	167.89	3mを超える	25.00 ~ 118.35	4.38	22.14
	それ以外	1.00	4.13 ~ 11.92	100.00	それ以外	2.64 ~ 11.92	3.00	15.16	それ以外	1.00	5.00 ~ 11.14	100.00	それ以外	5.00 ~ 25.00	3.00	15.16
11	100kN/m ² を超える	1.00	0.00 ~ 4.11	167.45	3mを超える	0.00 ~ 2.52	4.26	21.55	100kN/m ² を超える	1.00	10.80 ~ 119.70	167.45	3mを超える	25.00 ~ 119.70	4.26	21.55
	それ以外	1.00	4.11 ~ 11.89	100.00	それ以外	2.52 ~ 11.89	3.00	15.16	それ以外	1.00	5.00 ~ 10.80	100.00	それ以外	5.00 ~ 25.00	3.00	15.16
	100kN/m ² を超える		~		3mを超える	~			100kN/m ² を超える		~		3mを超える	~		
	それ以外		~		それ以外	~			それ以外		~		それ以外	~		
	100kN/m ² を超える		~		3mを超える	~			100kN/m ² を超える		~		3mを超える	~		
	それ以外		~		それ以外	~			それ以外		~		それ以外	~		
	100kN/m ² を超える		~		3mを超える	~			100kN/m ² を超える		~		3mを超える	~		
	それ以外		~		それ以外	~			それ以外		~		それ以外	~		