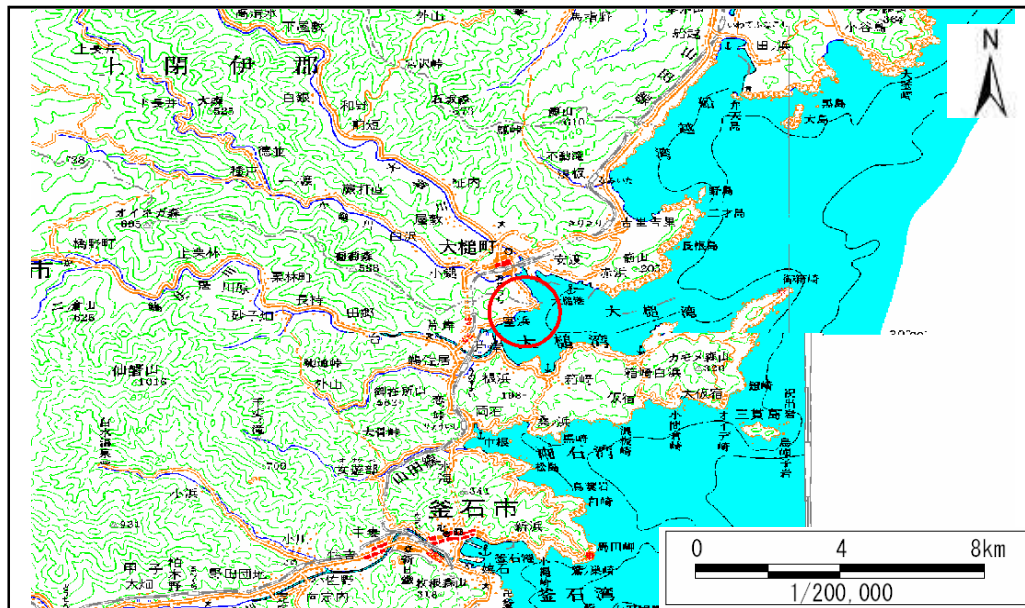


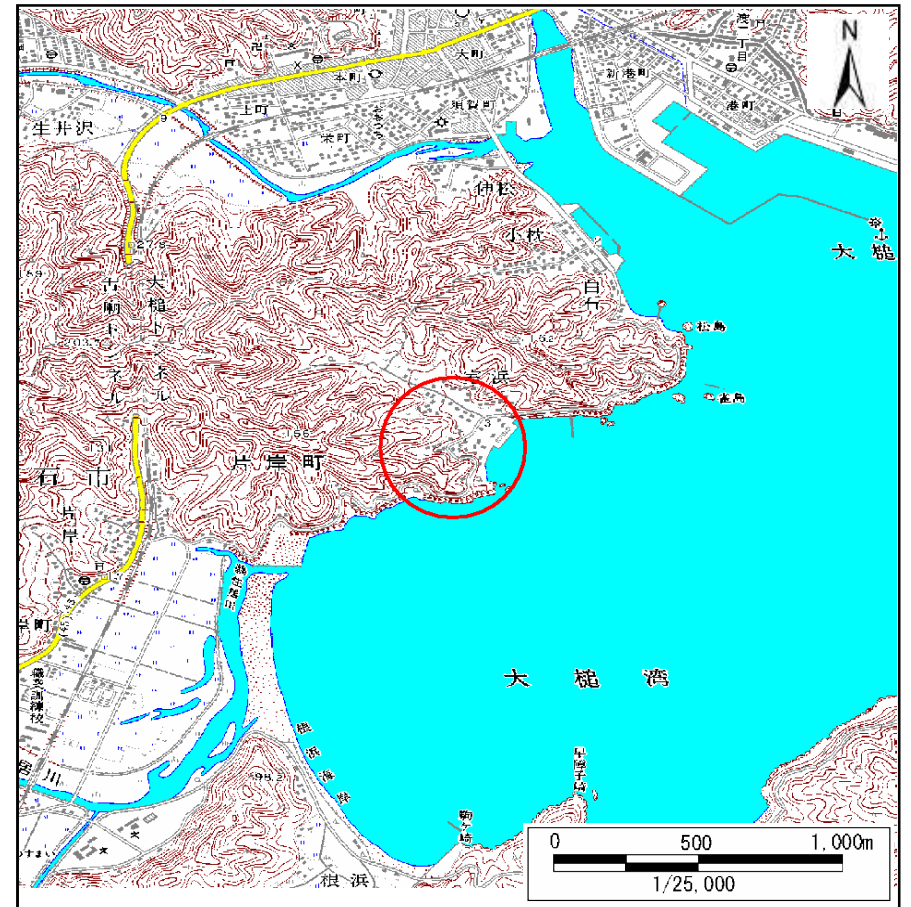
土砂災害防止に関する基礎調査(急傾斜地の崩壊)

表紙 概況、位置図

自然現象の種類	急傾斜地の崩壊
箇所番号	129B3012
箇所名	室浜-10
所在地	釜石市片岸町第10地割
調査機関	釜石地方振興局



位置図 (S=1:200,000)



概況図 (S=1:25,000)

岩手県

急傾斜地の崩壊区域調査

様式3-1 危害のおそれのある土地、著しい危害のおそれのある土地の設定図

調査年度

平成19年度

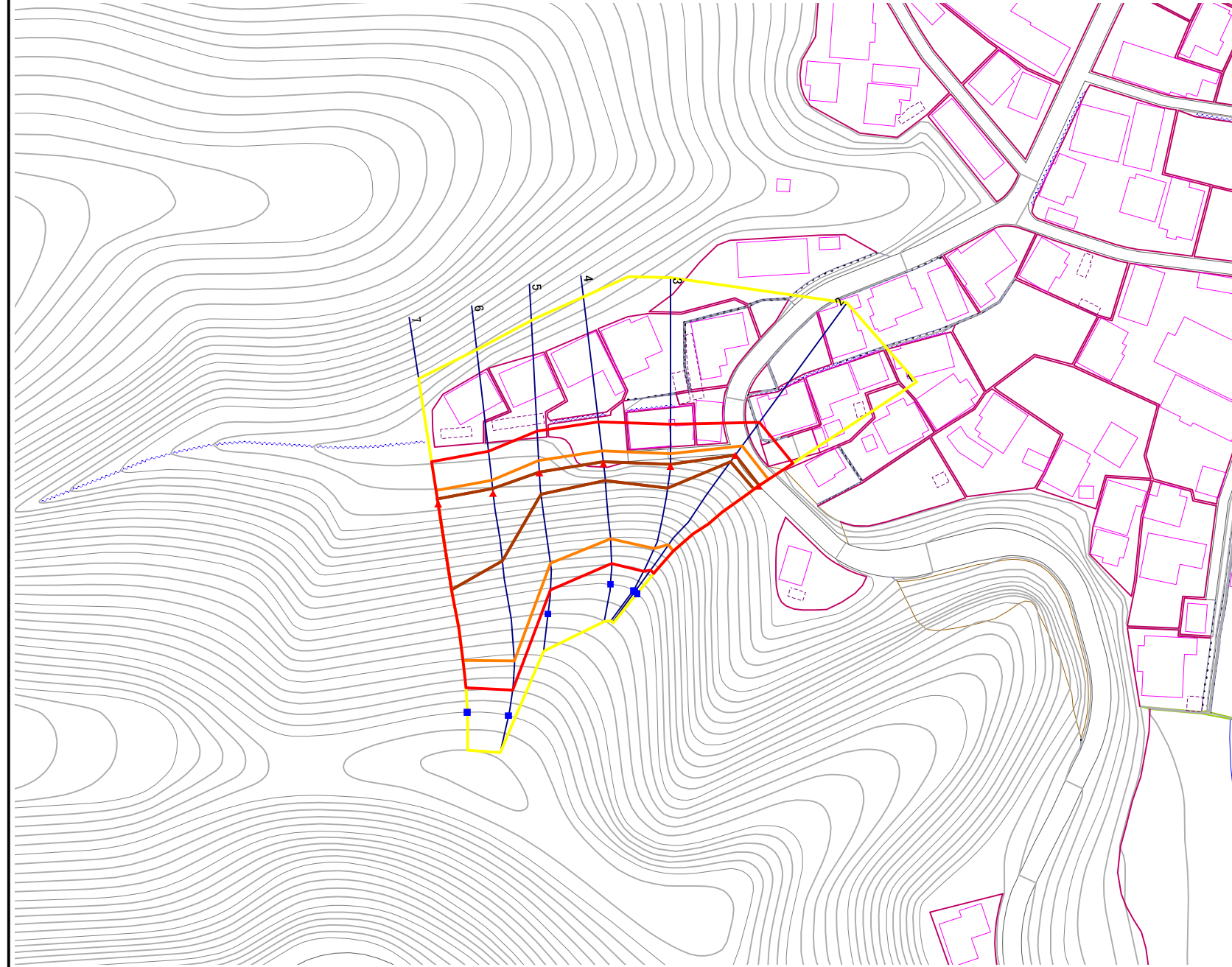
急傾斜地の位置 | 箇所番号

129B3012

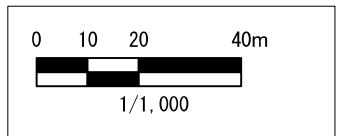
箇所名

室浜-10

所在地 | 釜石市片岸町第10地割



- 凡例**
- 上端
 - ▲ 下端
 - ▲ 著しい危害のおそれのある土地の区域
 - 危害のおそれのある土地の区域
 - 土石等の堆積高が3mを越える範囲
 - 土石等の移動の力が100kN/m²を超える範囲
 - 横断測線



急傾斜地の崩壊区域調書

様式3-2 建築物に作用すると想定される衝撃に関する事項(1/1)

調査年度

平成19年度

急傾斜地の位置		箇所番号		129B3012		箇所名		室浜-10		所在地		釜石市片岸町第10地割				
横断 測線 番号	急傾斜地の下端に隣接する土地								急傾斜地内							
	土石等の移動の高さと力の大きさ				土石等の堆積高さとの大きさ				土石等の移動の高さと力の大きさ				土石等の堆積高さとの大きさ			
	区分	高さ (m)	下端からの距離 (m)	力の大きさ (kN/m ²)	区分	下端からの水平 距離(m)	高さ (m)	力の大きさ (kN/m ²)	区分	高さ (m)	上端からの比高 (m)	力の大きさ (kN/m ²)	区分	上端からの比高 (m)	高さ (m)	力の大きさ (kN/m ²)
1	100kN/m ² を超える	1.00	0.00 ~ 3.07	148.97	3mを超える	0.00 ~ 0.12	3.06	15.47	100kN/m ² を超える	1.00	10.63 ~ 31.15	148.97	3mを超える	30.00 ~ 31.15	3.06	15.47
	それ以外	1.00	3.07 ~ 10.86	100.00	それ以外	0.12 ~ 10.86	3.00	15.16	それ以外	1.00	5.00 ~ 10.63	100.00	それ以外	5.00 ~ 30.00	3.00	15.16
2	100kN/m ² を超える	1.00	0.00 ~ 2.99	147.46	3mを超える	0.00 ~ 0.06	3.03	15.30	100kN/m ² を超える	1.00	10.72 ~ 31.50	147.46	3mを超える	30.00 ~ 31.50	3.03	15.30
	それ以外	1.00	2.99 ~ 10.77	100.00	それ以外	0.06 ~ 10.77	3.00	15.16	それ以外	1.00	5.00 ~ 10.72	100.00	それ以外	5.00 ~ 30.00	3.00	15.16
3	100kN/m ² を超える	1.00	0.00 ~ 3.37	154.06	3mを超える	0.00 ~ 0.55	3.31	16.73	100kN/m ² を超える	1.00	10.74 ~ 30.00	154.06	3mを超える	25.00 ~ 30.00	3.31	16.73
	それ以外	1.00	3.37 ~ 11.15	100.00	それ以外	0.55 ~ 11.15	3.00	15.16	それ以外	1.00	5.00 ~ 10.74	100.00	それ以外	5.00 ~ 25.00	3.00	15.16
4	100kN/m ² を超える	1.00	0.00 ~ 3.29	152.79	3mを超える	0.00 ~ 0.43	3.26	16.46	100kN/m ² を超える	1.00	10.94 ~ 29.12	152.79	3mを超える	25.00 ~ 29.12	3.26	16.46
	それ以外	1.00	3.29 ~ 11.08	100.00	それ以外	0.43 ~ 11.08	3.00	15.16	それ以外	1.00	5.00 ~ 10.94	100.00	それ以外	5.00 ~ 25.00	3.00	15.16
5	100kN/m ² を超える	1.00	0.00 ~ 3.24	151.81	3mを超える	0.00 ~ 0.13	3.07	15.50	100kN/m ² を超える	1.00	10.53 ~ 29.54	151.81	3mを超える	25.00 ~ 29.54	3.07	15.50
	それ以外	1.00	3.24 ~ 11.02	100.00	それ以外	0.13 ~ 11.02	3.00	15.16	それ以外	1.00	5.00 ~ 10.53	100.00	それ以外	5.00 ~ 25.00	3.00	15.16
6	100kN/m ² を超える	1.00	0.00 ~ 3.43	155.27	3mを超える	0.00 ~ 1.20	3.56	18.01	100kN/m ² を超える	1.00	10.60 ~ 43.15	155.27	3mを超える	30.00 ~ 43.15	3.56	18.01
	それ以外	1.00	3.43 ~ 11.22	100.00	それ以外	1.20 ~ 11.22	3.00	15.16	それ以外	1.00	5.00 ~ 10.60	100.00	それ以外	5.00 ~ 30.00	3.00	15.16
7	100kN/m ² を超える	1.00	0.00 ~ 3.60	158.31	3mを超える	0.00 ~ 1.32	3.64	18.39	100kN/m ² を超える	1.00	10.53 ~ 42.56	158.31	3mを超える	25.00 ~ 42.56	3.64	18.39
	それ以外	1.00	3.60 ~ 11.39	100.00	それ以外	1.32 ~ 11.39	3.00	15.16	それ以外	1.00	5.00 ~ 10.53	100.00	それ以外	5.00 ~ 25.00	3.00	15.16
	100kN/m ² を超える		~		3mを超える	~			100kN/m ² を超える		~		3mを超える	~		
	それ以外		~		それ以外	~			それ以外		~		それ以外	~		
	100kN/m ² を超える		~		3mを超える	~			100kN/m ² を超える		~		3mを超える	~		
	それ以外		~		それ以外	~			それ以外		~		それ以外	~		
	100kN/m ² を超える		~		3mを超える	~			100kN/m ² を超える		~		3mを超える	~		
	それ以外		~		それ以外	~			それ以外		~		それ以外	~		
	100kN/m ² を超える		~		3mを超える	~			100kN/m ² を超える		~		3mを超える	~		
	それ以外		~		それ以外	~			それ以外		~		それ以外	~		
	100kN/m ² を超える		~		3mを超える	~			100kN/m ² を超える		~		3mを超える	~		
	それ以外		~		それ以外	~			それ以外		~		それ以外	~		
	100kN/m ² を超える		~		3mを超える	~			100kN/m ² を超える		~		3mを超える	~		
	それ以外		~		それ以外	~			それ以外		~		それ以外	~		