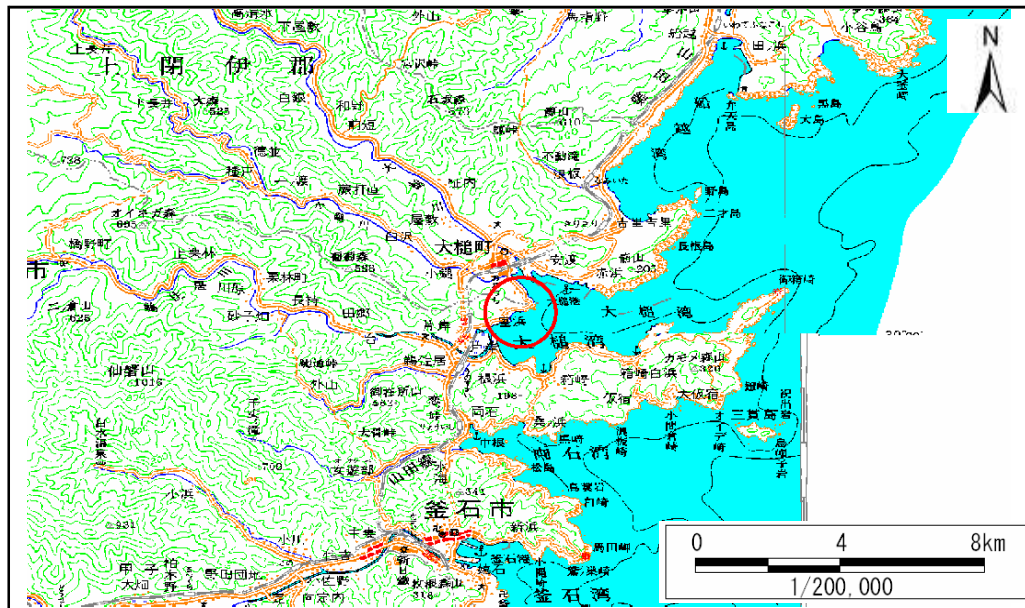


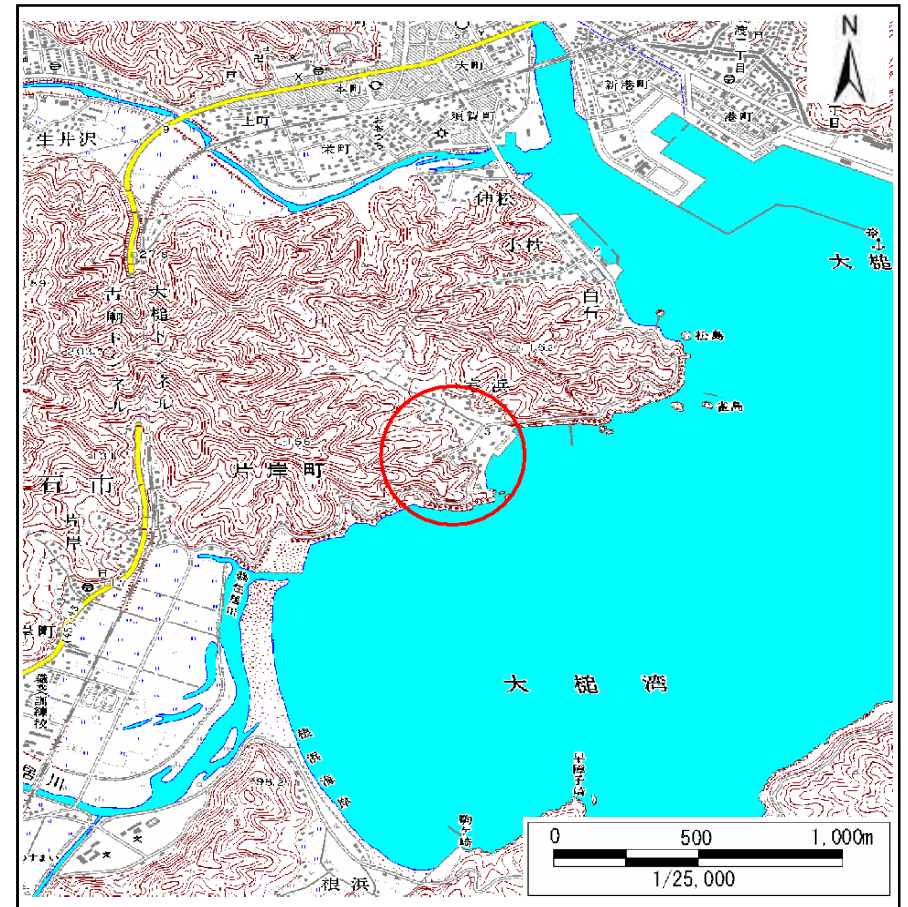
土砂災害防止に関する基礎調査(急傾斜地の崩壊)

表紙 概況、位置図

自然現象の種類	急傾斜地の崩壊
箇所番号	129A3009
箇所名	室浜-2
所在地	釜石市片岸町第10地割
調査機関	釜石地方振興局



位置図 (S=1:200,000)



概況図 (S=1:25,000)

岩手県

急傾斜地の崩壊区域調査

様式3-1 危害のおそれのある土地、著しい危害のおそれのある土地の設定図

調査年度

平成19年度

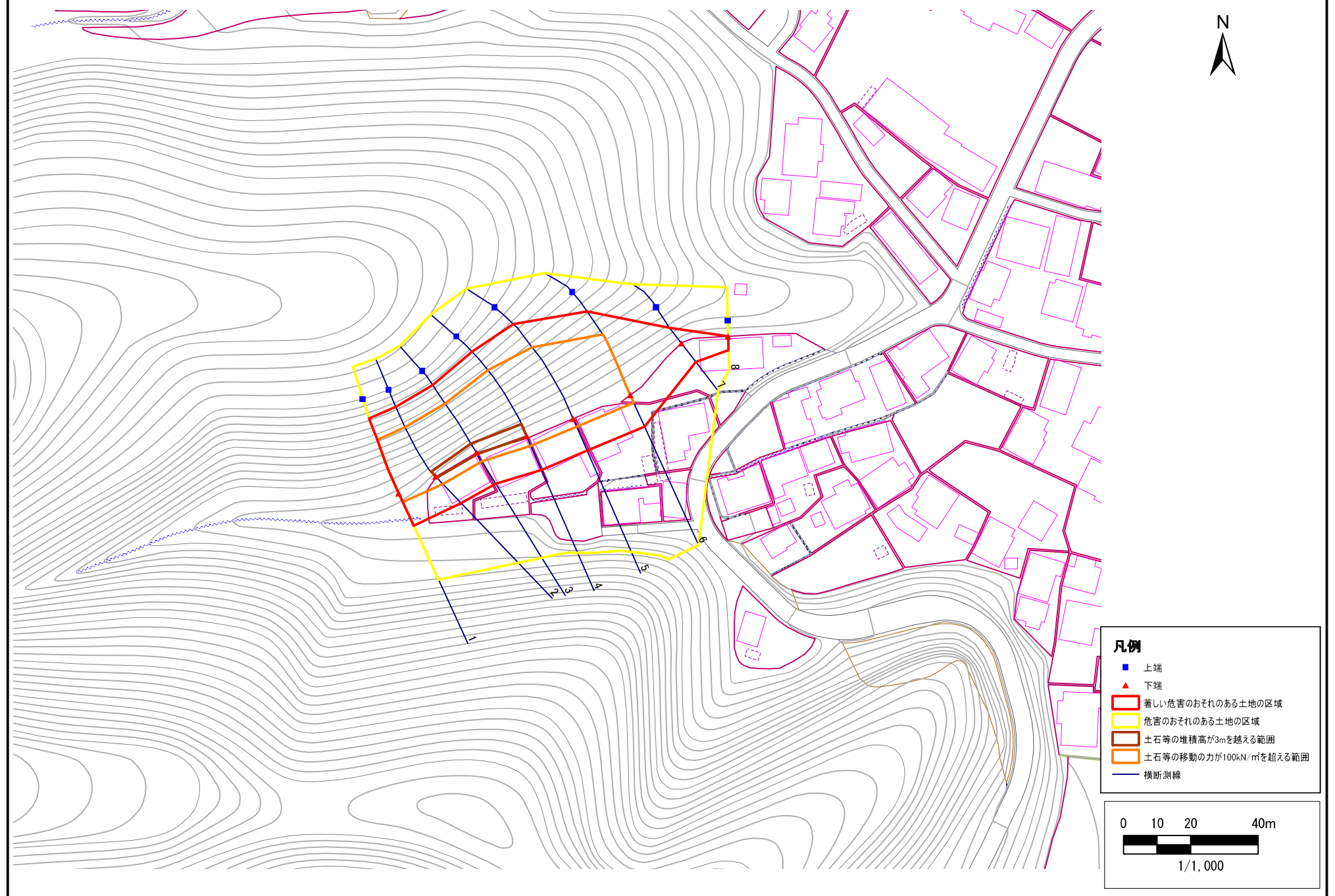
急傾斜地の位置 | 箇所番号

129A3009

箇所名

室浜-2

所在地 | 釜石市片岸町第10地割



急傾斜地の崩壊区域調書

様式3-2 建築物に作用すると想定される衝撃に関する事項 (1/1)

調査年度

平成19年度

急傾斜地の位置		箇所番号		129A3009		箇所名		室浜-2		所在地		釜石市片岸町第10地割				
横断 測線 番号	急傾斜地の下端に隣接する土地								急傾斜地内							
	土石等の移動の高さと力の大きさ				土石等の堆積高さとの大きさ				土石等の移動の高さと力の大きさ				土石等の堆積高さとの大きさ			
	区分	高さ (m)	下端からの距離 (m)	力の大きさ (kN/m ²)	区分	下端からの水平 距離(m)	高さ (m)	力の大きさ (kN/m ²)	区分	高さ (m)	上端からの比高 (m)	力の大きさ (kN/m ²)	区分	上端からの比高 (m)	高さ (m)	力の大きさ (kN/m ²)
1	100kN/m ² を超える	1.00	0.00 ~ 2.92	146.23	3mを超える	- ~ -	-	-	100kN/m ² を超える	1.00	10.59 ~ 24.57	146.23	3mを超える	- ~ -	-	-
	それ以外	1.00	2.92 ~ 10.70	100.00	それ以外	0.00 ~ 10.70	2.78	14.04	それ以外	1.00	5.00 ~ 10.59	100.00	それ以外	5.00 ~ 24.57	2.78	14.04
2	100kN/m ² を超える	1.00	0.00 ~ 3.10	149.43	3mを超える	0.00 ~ 0.45	3.27	16.51	100kN/m ² を超える	1.00	10.97 ~ 26.76	149.43	3mを超える	25.00 ~ 26.76	3.27	16.51
	それ以外	1.00	3.10 ~ 10.89	100.00	それ以外	0.45 ~ 10.89	3.00	15.16	それ以外	1.00	5.00 ~ 10.97	100.00	それ以外	5.00 ~ 25.00	3.00	15.16
3	100kN/m ² を超える	1.00	0.00 ~ 3.12	149.76	3mを超える	0.00 ~ 0.56	3.35	16.92	100kN/m ² を超える	1.00	11.34 ~ 27.97	149.76	3mを超える	25.00 ~ 27.97	3.35	16.92
	それ以外	1.00	3.12 ~ 10.90	100.00	それ以外	0.56 ~ 10.90	3.00	15.16	それ以外	1.00	5.00 ~ 11.34	100.00	それ以外	5.00 ~ 25.00	3.00	15.16
4	100kN/m ² を超える	1.00	0.00 ~ 3.10	149.41	3mを超える	0.00 ~ 0.08	3.04	15.36	100kN/m ² を超える	1.00	10.53 ~ 28.03	149.41	3mを超える	25.00 ~ 28.03	3.04	15.36
	それ以外	1.00	3.10 ~ 10.88	100.00	それ以外	0.08 ~ 10.88	3.00	15.16	それ以外	1.00	5.00 ~ 10.53	100.00	それ以外	5.00 ~ 25.00	3.00	15.16
5	100kN/m ² を超える	1.00	0.00 ~ 2.58	140.52	3mを超える	- ~ -	-	-	100kN/m ² を超える	1.00	10.95 ~ 27.32	140.52	3mを超える	- ~ -	-	-
	それ以外	1.00	2.58 ~ 10.36	100.00	それ以外	0.00 ~ 10.36	2.87	14.49	それ以外	1.00	5.00 ~ 10.95	100.00	それ以外	5.00 ~ 27.32	2.87	14.49
6	100kN/m ² を超える	1.00	0.00 ~ 2.53	139.70	3mを超える	- ~ -	-	-	100kN/m ² を超える	1.00	10.76 ~ 24.45	139.70	3mを超える	- ~ -	-	-
	それ以外	1.00	2.53 ~ 10.32	100.00	それ以外	0.00 ~ 10.32	2.59	13.07	それ以外	1.00	5.00 ~ 10.76	100.00	それ以外	5.00 ~ 24.45	2.59	13.07
7	100kN/m ² を超える	-	- ~ -	-	3mを超える	- ~ -	-	-	100kN/m ² を超える	-	- ~ -	-	3mを超える	- ~ -	-	-
	それ以外	1.00	0.00 ~ 7.03	89.25	それ以外	0.00 ~ 0.00	1.68	8.51	それ以外	1.00	5.00 ~ 8.93	89.25	それ以外	5.00 ~ 8.93	1.68	8.51
8	100kN/m ² を超える	-	- ~ -	-	3mを超える	- ~ -	-	-	100kN/m ² を超える	-	- ~ -	-	3mを超える	- ~ -	-	-
	それ以外	1.00	0.00 ~ 4.11	51.46	それ以外	0.00 ~ 4.11	2.04	10.33	それ以外	1.00	5.00 ~ 5.00	51.46	それ以外	5.00 ~ 5.00	2.04	10.33
	100kN/m ² を超える		~		3mを超える	~			100kN/m ² を超える		~		3mを超える	~		
	それ以外		~		それ以外	~			それ以外		~		それ以外	~		
	100kN/m ² を超える		~		3mを超える	~			100kN/m ² を超える		~		3mを超える	~		
	それ以外		~		それ以外	~			それ以外		~		それ以外	~		
	100kN/m ² を超える		~		3mを超える	~			100kN/m ² を超える		~		3mを超える	~		
	それ以外		~		それ以外	~			それ以外		~		それ以外	~		
	100kN/m ² を超える		~		3mを超える	~			100kN/m ² を超える		~		3mを超える	~		
	それ以外		~		それ以外	~			それ以外		~		それ以外	~		
	100kN/m ² を超える		~		3mを超える	~			100kN/m ² を超える		~		3mを超える	~		
	それ以外		~		それ以外	~			それ以外		~		それ以外	~		