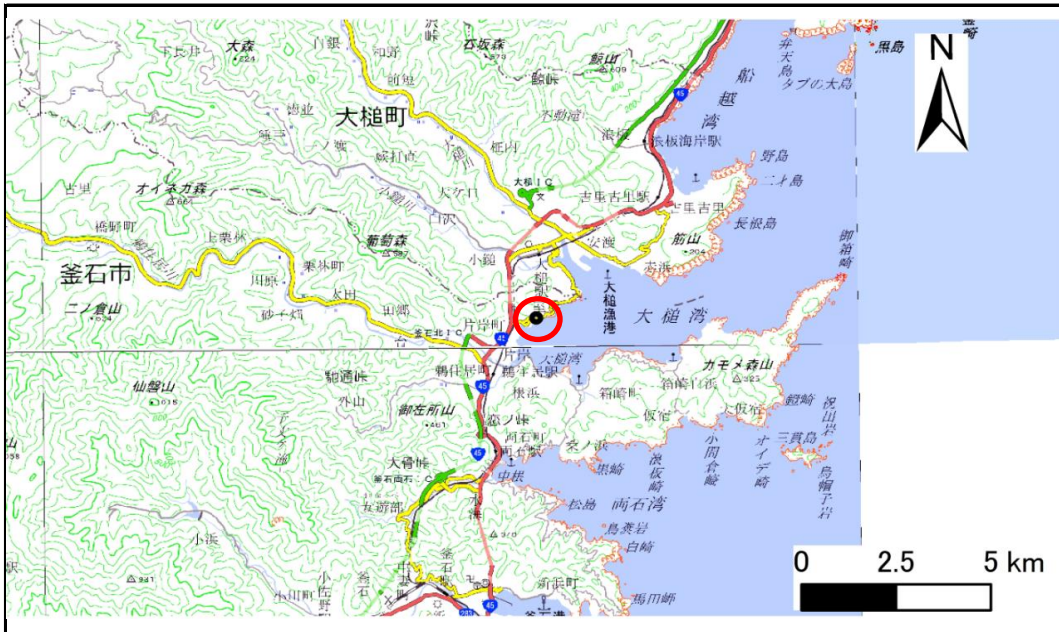


土砂災害防止に関する基礎調査(急傾斜地の崩壊)

表紙 概況、位置図

自然現象の種類	急傾斜地の崩壊
箇所番号	129A3006
箇所名	片岸-6
所在地	釜石市片岸町第10地割
調査機関	沿岸広域振興局土木部



位置図(S=1:200,000)



概況図(S=1:25,000)

急傾斜地の崩壊区域調書

様式3-1 危害のおそれのある土地、著しい危害のおそれのある土地の設定図

調査年度

令和元年度

急傾斜地の位置

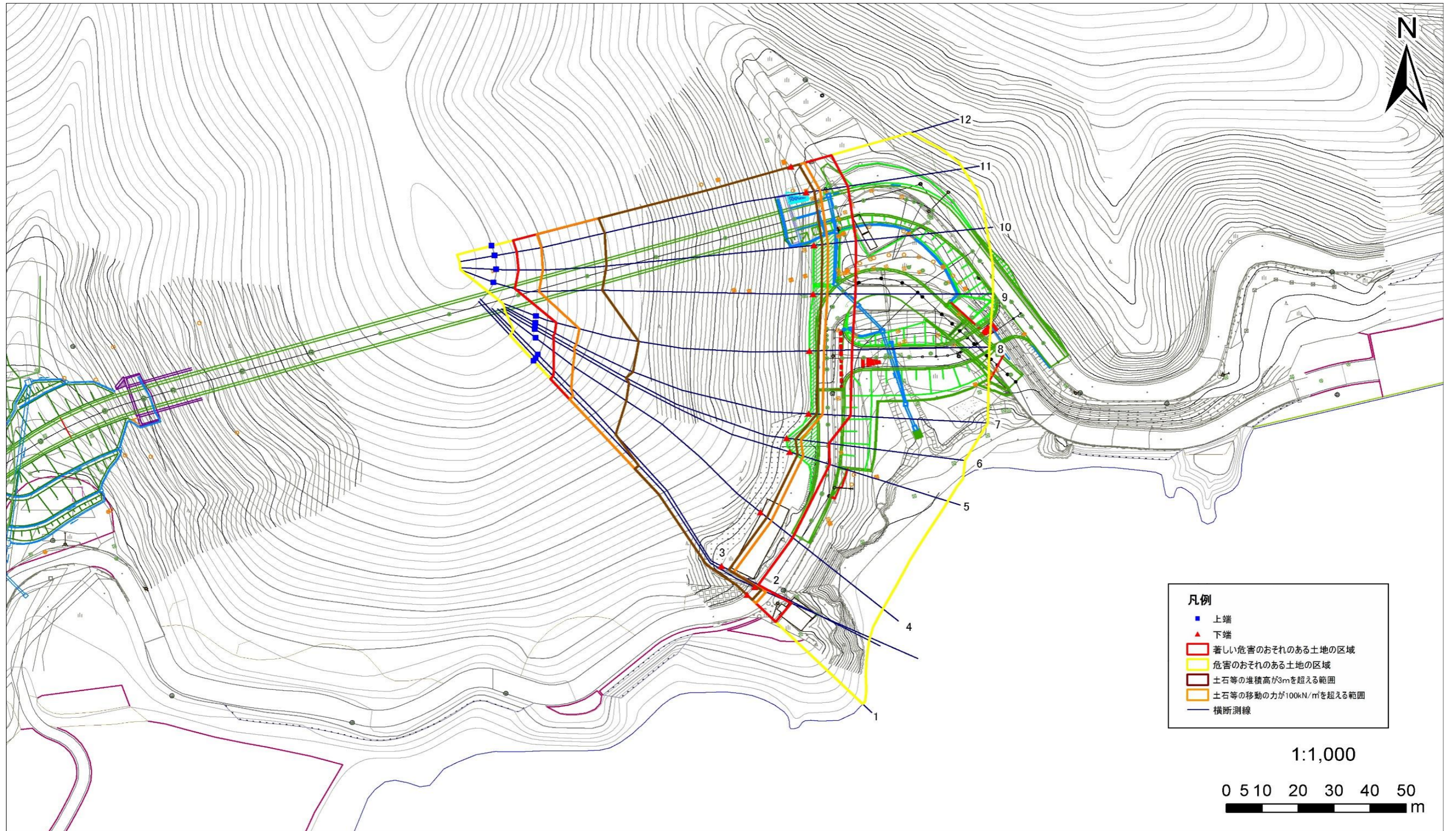
箇所番号

129A3006

片岸-6

所在地

釜石市片岸町第10地割



急傾斜地の崩壊区域調査

様式3-2 建築物に作用すると想定される衝撃に関する事項(1/1)

調査年度	令和元年度
------	-------

急傾斜地の位置		箇所番号 129A3006			箇所名 片岸-6			所在地 釜石市片岸町第10地割								
横断 測線 番号	急傾斜地の下端に隣接する土地								急傾斜地内							
	土石等の移動の高さと力の大きさ				土石等の堆積高さと力の大きさ				土石等の移動の高さと力の大きさ				土石等の堆積高さと力の大きさ			
	区分	高さ (m)	下端からの距離 (m)	力の大きさ (kN/m ²)	区分	下端からの水平 距離(m)	高さ (m)	力の大きさ (kN/m ²)	区分	高さ (m)	上端からの比高 (m)	力の大きさ (kN/m ²)	区分	上端からの比高 (m)	高さ (m)	力の大きさ (kN/m ²)
1	100kN/m ² を超える	1.00	0.00 ~ 3.43	155.27	3mを超える	0.00 ~ 2.03	3.89	20.81	100kN/m ² を超える	1.00	10.69 ~ 64.65	155.27	3mを超える	30.00 ~ 64.65	3.89	20.81
	それ以外	1.00	3.43 ~ 11.22	100.00	それ以外	2.03 ~ 11.22	3.00	16.05	それ以外	1.00	5.00 ~ 10.69	100.00	それ以外	5.00 ~ 30.00	3.00	16.05
2	100kN/m ² を超える	1.00	0.00 ~ 3.41	154.85	3mを超える	0.00 ~ 2.02	3.88	20.77	100kN/m ² を超える	1.00	10.70 ~ 64.65	154.85	3mを超える	30.00 ~ 64.65	3.88	20.77
	それ以外	1.00	3.41 ~ 11.20	100.00	それ以外	2.02 ~ 11.20	3.00	16.05	それ以外	1.00	5.00 ~ 10.70	100.00	それ以外	5.00 ~ 30.00	3.00	16.05
3	100kN/m ² を超える	1.00	0.00 ~ 3.84	162.53	3mを超える	0.00 ~ 2.27	4.06	21.73	100kN/m ² を超える	1.00	10.53 ~ 63.47	162.53	3mを超える	25.00 ~ 63.47	4.06	21.73
	それ以外	1.00	3.84 ~ 11.63	100.00	それ以外	2.27 ~ 11.63	3.00	16.05	それ以外	1.00	5.00 ~ 10.53	100.00	それ以外	5.00 ~ 25.00	3.00	16.05
4	100kN/m ² を超える	1.00	0.00 ~ 3.91	163.80	3mを超える	0.00 ~ 2.32	4.10	21.94	100kN/m ² を超える	1.00	10.55 ~ 64.94	163.80	3mを超える	25.00 ~ 64.94	4.10	21.94
	それ以外	1.00	3.91 ~ 11.69	100.00	それ以外	2.32 ~ 11.69	3.00	16.05	それ以外	1.00	5.00 ~ 10.55	100.00	それ以外	5.00 ~ 25.00	3.00	16.05
5	100kN/m ² を超える	1.00	0.00 ~ 3.97	164.84	3mを超える	0.00 ~ 2.37	4.14	22.16	100kN/m ² を超える	1.00	10.58 ~ 65.37	164.84	3mを超える	25.00 ~ 65.37	4.14	22.16
	それ以外	1.00	3.97 ~ 11.75	100.00	それ以外	2.37 ~ 11.75	3.00	16.05	それ以外	1.00	5.00 ~ 10.58	100.00	それ以外	5.00 ~ 25.00	3.00	16.05
6	100kN/m ² を超える	1.00	0.00 ~ 4.03	166.06	3mを超える	0.00 ~ 2.45	4.20	22.49	100kN/m ² を超える	1.00	10.67 ~ 66.12	166.06	3mを超える	25.00 ~ 66.12	4.20	22.49
	それ以外	1.00	4.03 ~ 11.82	100.00	それ以外	2.45 ~ 11.82	3.00	16.05	それ以外	1.00	5.00 ~ 10.67	100.00	それ以外	5.00 ~ 25.00	3.00	16.05
7	100kN/m ² を超える	1.00	0.00 ~ 3.95	164.56	3mを超える	0.00 ~ 2.36	4.13	22.09	100kN/m ² を超える	1.00	10.57 ~ 66.15	164.56	3mを超える	25.00 ~ 66.15	4.13	22.09
	それ以外	1.00	3.95 ~ 11.74	100.00	それ以外	2.36 ~ 11.74	3.00	16.05	それ以外	1.00	5.00 ~ 10.57	100.00	それ以外	5.00 ~ 25.00	3.00	16.05
8	100kN/m ² を超える	1.00	0.00 ~ 4.03	165.94	3mを超える	0.00 ~ 2.44	4.20	22.46	100kN/m ² を超える	1.00	10.66 ~ 65.36	165.94	3mを超える	25.00 ~ 65.36	4.20	22.46
	それ以外	1.00	4.03 ~ 11.81	100.00	それ以外	2.44 ~ 11.81	3.00	16.05	それ以外	1.00	5.00 ~ 10.66	100.00	それ以外	5.00 ~ 25.00	3.00	16.05
9	100kN/m ² を超える	1.00	0.00 ~ 3.97	164.93	3mを超える	0.00 ~ 2.37	4.13	22.12	100kN/m ² を超える	1.00	10.58 ~ 72.86	164.93	3mを超える	25.00 ~ 72.86	4.13	22.12
	それ以外	1.00	3.97 ~ 11.76	100.00	それ以外	2.37 ~ 11.76	3.00	16.05	それ以外	1.00	5.00 ~ 10.58	100.00	それ以外	5.00 ~ 25.00	3.00	16.05
10	100kN/m ² を超える	1.00	0.00 ~ 3.97	164.87	3mを超える	0.00 ~ 2.36	4.13	22.11	100kN/m ² を超える	1.00	10.57 ~ 72.27	164.87	3mを超える	25.00 ~ 72.27	4.13	22.11
	それ以外	1.00	3.97 ~ 11.75	100.00	それ以外	2.36 ~ 11.75	3.00	16.05	それ以外	1.00	5.00 ~ 10.57	100.00	それ以外	5.00 ~ 25.00	3.00	16.05
11	100kN/m ² を超える	1.00	0.00 ~ 3.92	163.94	3mを超える	0.00 ~ 2.32	4.10	21.93	100kN/m ² を超える	1.00	10.55 ~ 70.83	163.94	3mを超える	25.00 ~ 70.83	4.10	21.93
	それ以外	1.00	3.92 ~ 11.70	100.00	それ以外	2.32 ~ 11.70	3.00	16.05	それ以外	1.00	5.00 ~ 10.55	100.00	それ以外	5.00 ~ 25.00	3.00	16.05
12	100kN/m ² を超える	1.00	0.00 ~ 3.96	164.67	3mを超える	0.00 ~ 2.36	4.13	22.08	100kN/m ² を超える	1.00	10.57 ~ 70.19	164.67	3mを超える	25.00 ~ 70.19	4.13	22.08
	それ以外	1.00	3.96 ~ 11.74	100.00	それ以外	2.36 ~ 11.74	3.00	16.05	それ以外	1.00	5.00 ~ 10.57	100.00	それ以外	5.00 ~ 25.00	3.00	16.05
	100kN/m ² を超える		~		3mを超える	~			100kN/m ² を超える		~		3mを超える	~		
	それ以外		~		それ以外	~			それ以外		~		それ以外	~		
	100kN/m ² を超える		~		3mを超える	~			100kN/m ² を超える		~		3mを超える	~		
	それ以外		~		それ以外	~			それ以外		~		それ以外	~		
	100kN/m ² を超える		~		3mを超える	~			100kN/m ² を超える		~		3mを超える	~		
	それ以外		~		それ以外	~			それ以外		~		それ以外	~		