

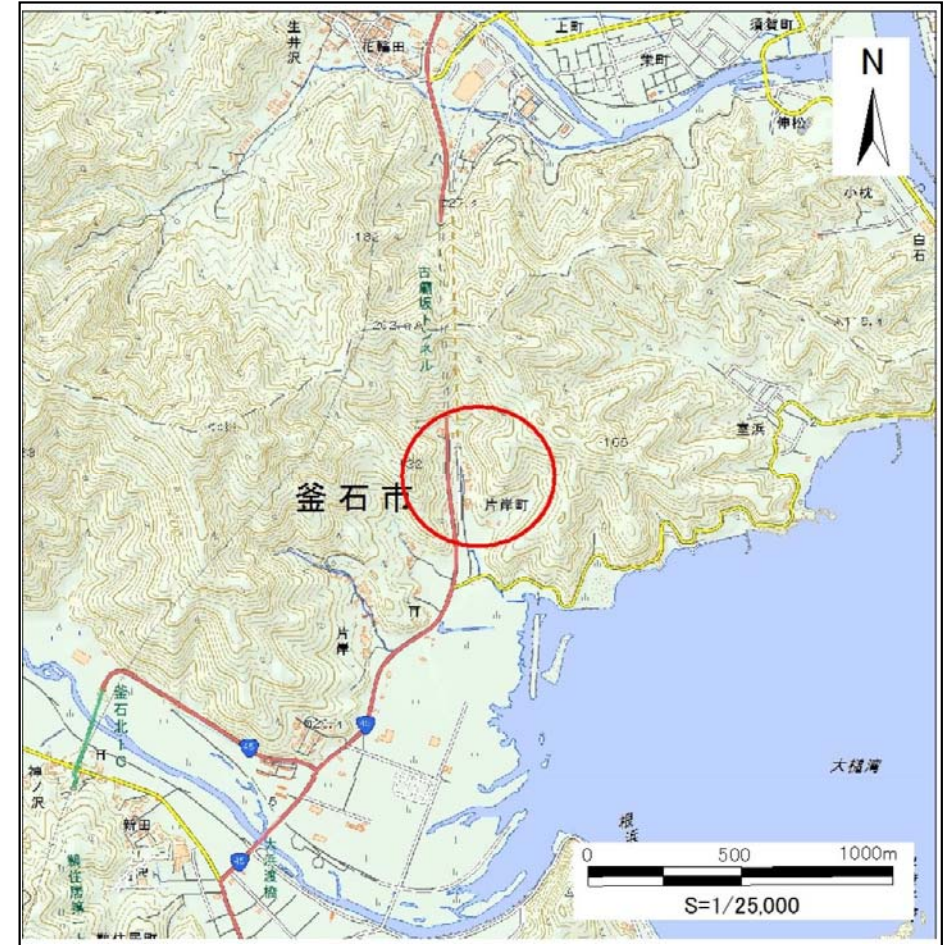
# 土砂災害防止に関する基礎調査(急傾斜地の崩壊)

表紙 概況、位置図

自然現象の種類	急傾斜地の崩壊
箇所番号	129A3004
箇所名	片岸-4
所在地	釜石市片岸町第8地割
調査機関	県土整備部砂防災害課



概況図 (S=1:200,000)



位置図 (S=1:25,000)

国土地理院の数値地図20000(地図画像)『盛岡、一関』及び数値地図2500(地図画像)『大槌』を掲載



# 急傾斜地の崩壊区域調書

様式3-1 危害のおそれのある土地、著しい危害のおそれのある土地の設定図

調査年度

平成28年度

急傾斜地の位置

箇所番号

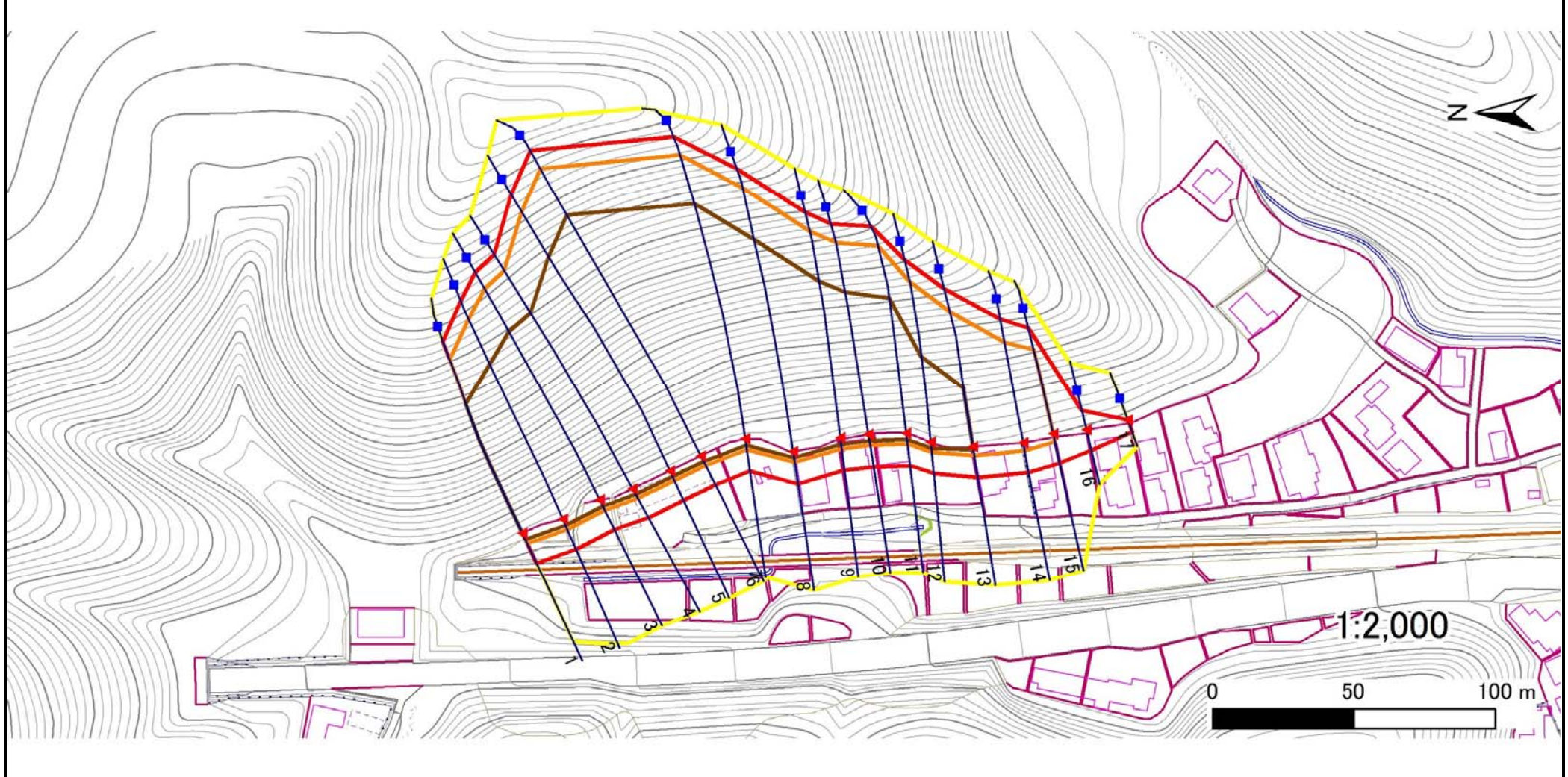
129A3004

箇所名

片岸-4

所在地

釜石市片岸町第8地割



凡例

■ 上端  
▲ 下端

— 横断測線

○ 危害のおそれのある土地の区域

○ 著しい危害のおそれのある土地の区域

○ 土石等の移動による力が100kN/m<sup>2</sup>を超える範囲

○ 土石等の堆積高が3mを超える範囲

## 急傾斜地の崩壊区域調書

様式3-2 建築物に作用すると想定される衝撃に関する事項(1/2)

													調査年度	平成28年度			
急傾斜地の位置		箇所番号			箇所名			所在地			釜石市片崖町第8地割						
横断 測線 番号	急傾斜地の下端に隣接する土地								急傾斜地内								
	土石等の移動の高さと力の大きさ				土石等の堆積高さと力の大きさ				土石等の移動の高さと力の大きさ				土石等の堆積高さと力の大きさ				
	区分	高さ (m)	下端からの距離 (m)	力の大きさ (kN/m <sup>2</sup> )	区分	下端からの水平 距離(m)	高さ (m)	力の大きさ (kN/m <sup>2</sup> )	区分	高さ (m)	上端からの比高 (m)	力の大きさ (kN/m <sup>2</sup> )	区分	上端からの比高 (m)	高さ (m)	力の大きさ (kN/m <sup>2</sup> )	
1	100kN/m <sup>2</sup> を超える	1.00	0.00 ~ 4.04	166.17	3mを超える	0.00 ~ 2.45	4.20	21.25	100kN/m <sup>2</sup> を超える	1.00	10.68 ~ 67.85	166.17	3mを超える	25.00 ~ 67.85	4.20	21.25	
	それ以外	1.00	4.04 ~ 11.83	100.00	それ以外	2.45 ~ 11.83	3.00	15.16	それ以外	1.00	5.00 ~ 10.68	100.00	それ以外	5.00 ~ 25.00	3.00	15.16	
2	100kN/m <sup>2</sup> を超える	1.00	0.00 ~ 3.94	164.37	3mを超える	0.00 ~ 2.34	4.11	20.78	100kN/m <sup>2</sup> を超える	1.00	10.56 ~ 74.14	164.37	3mを超える	25.00 ~ 74.14	4.11	20.78	
	それ以外	1.00	3.94 ~ 11.73	100.00	それ以外	2.34 ~ 11.73	3.00	15.16	それ以外	1.00	5.00 ~ 10.56	100.00	それ以外	5.00 ~ 25.00	3.00	15.16	
3	100kN/m <sup>2</sup> を超える	1.00	0.00 ~ 4.00	165.50	3mを超える	0.00 ~ 2.39	4.15	20.99	100kN/m <sup>2</sup> を超える	1.00	10.60 ~ 81.26	165.50	3mを超える	25.00 ~ 81.26	4.15	20.99	
	それ以外	1.00	4.00 ~ 11.79	100.00	それ以外	2.39 ~ 11.79	3.00	15.16	それ以外	1.00	5.00 ~ 10.60	100.00	それ以外	5.00 ~ 25.00	3.00	15.16	
4	100kN/m <sup>2</sup> を超える	1.00	0.00 ~ 3.98	165.05	3mを超える	0.00 ~ 2.36	4.13	20.88	100kN/m <sup>2</sup> を超える	1.00	10.57 ~ 83.97	165.05	3mを超える	25.00 ~ 83.97	4.13	20.88	
	それ以外	1.00	3.98 ~ 11.76	100.00	それ以外	2.36 ~ 11.76	3.00	15.16	それ以外	1.00	5.00 ~ 10.57	100.00	それ以外	5.00 ~ 25.00	3.00	15.16	
5	100kN/m <sup>2</sup> を超える	1.00	0.00 ~ 3.83	162.37	3mを超える	0.00 ~ 2.25	4.04	20.42	100kN/m <sup>2</sup> を超える	1.00	10.53 ~ 92.80	162.37	3mを超える	25.00 ~ 92.80	4.04	20.42	
	それ以外	1.00	3.83 ~ 11.62	100.00	それ以外	2.25 ~ 11.62	3.00	15.16	それ以外	1.00	5.00 ~ 10.53	100.00	それ以外	5.00 ~ 25.00	3.00	15.16	
6	100kN/m <sup>2</sup> を超える	1.00	0.00 ~ 3.73	160.54	3mを超える	0.00 ~ 2.18	3.99	20.18	100kN/m <sup>2</sup> を超える	1.00	10.54 ~ 98.78	160.54	3mを超える	25.00 ~ 98.78	3.99	20.18	
	それ以外	1.00	3.73 ~ 11.51	100.00	それ以外	2.18 ~ 11.51	3.00	15.16	それ以外	1.00	5.00 ~ 10.54	100.00	それ以外	5.00 ~ 25.00	3.00	15.16	
7	100kN/m <sup>2</sup> を超える	1.00	0.00 ~ 3.92	164.02	3mを超える	0.00 ~ 2.31	4.09	20.68	100kN/m <sup>2</sup> を超える	1.00	10.54 ~ 93.42	164.02	3mを超える	25.00 ~ 93.42	4.09	20.68	
	それ以外	1.00	3.92 ~ 11.71	100.00	それ以外	2.31 ~ 11.71	3.00	15.16	それ以外	1.00	5.00 ~ 10.54	100.00	それ以外	5.00 ~ 25.00	3.00	15.16	
8	100kN/m <sup>2</sup> を超える	1.00	0.00 ~ 3.81	161.97	3mを超える	0.00 ~ 2.23	4.03	20.37	100kN/m <sup>2</sup> を超える	1.00	10.53 ~ 84.30	161.97	3mを超える	25.00 ~ 84.30	4.03	20.37	
	それ以外	1.00	3.81 ~ 11.59	100.00	それ以外	2.23 ~ 11.59	3.00	15.16	それ以外	1.00	5.00 ~ 10.53	100.00	それ以外	5.00 ~ 25.00	3.00	15.16	
9	100kN/m <sup>2</sup> を超える	1.00	0.00 ~ 3.91	163.81	3mを超える	0.00 ~ 2.32	4.09	20.69	100kN/m <sup>2</sup> を超える	1.00	10.54 ~ 70.00	163.81	3mを超える	25.00 ~ 70.00	4.09	20.69	
	それ以外	1.00	3.91 ~ 11.70	100.00	それ以外	2.32 ~ 11.70	3.00	15.16	それ以外	1.00	5.00 ~ 10.54	100.00	それ以外	5.00 ~ 25.00	3.00	15.16	
10	100kN/m <sup>2</sup> を超える	1.00	0.00 ~ 3.91	163.88	3mを超える	0.00 ~ 2.33	4.10	20.73	100kN/m <sup>2</sup> を超える	1.00	10.55 ~ 66.19	163.88	3mを超える	25.00 ~ 66.19	4.10	20.73	
	それ以外	1.00	3.91 ~ 11.70	100.00	それ以外	2.33 ~ 11.70	3.00	15.16	それ以外	1.00	5.00 ~ 10.55	100.00	それ以外	5.00 ~ 25.00	3.00	15.16	
11	100kN/m <sup>2</sup> を超える	1.00	0.00 ~ 3.74	160.66	3mを超える	0.00 ~ 2.20	4.01	20.26	100kN/m <sup>2</sup> を超える	1.00	10.54 ~ 61.98	160.66	3mを超える	25.00 ~ 61.98	4.01	20.26	
	それ以外	1.00	3.74 ~ 11.52	100.00	それ以外	2.20 ~ 11.52	3.00	15.16	それ以外	1.00	5.00 ~ 10.54	100.00	それ以外	5.00 ~ 25.00	3.00	15.16	
12	100kN/m <sup>2</sup> を超える	1.00	0.00 ~ 3.47	155.94	3mを超える	0.00 ~ 2.07	3.92	19.79	100kN/m <sup>2</sup> を超える	1.00	10.63 ~ 52.19	155.94	3mを超える	30.00 ~ 52.19	3.92	19.79	
	それ以外	1.00	3.47 ~ 11.26	100.00	それ以外	2.07 ~ 11.26	3.00	15.16	それ以外	1.00	5.00 ~ 10.63	100.00	それ以外	5.00 ~ 30.00	3.00	15.16	
13	100kN/m <sup>2</sup> を超える	1.00	0.00 ~ 3.24	151.89	3mを超える	0.00 ~ 1.09	3.49	17.65	100kN/m <sup>2</sup> を超える	1.00	10.76 ~ 44.78	151.89	3mを超える	30.00 ~ 44.78	3.49	17.65	
	それ以外	1.00	3.24 ~ 11.03	100.00	それ以外	1.09 ~ 11.03	3.00	15.16	それ以外	1.00	5.00 ~ 10.76	100.00	それ以外	5.00 ~ 30.00	3.00	15.16	
14	100kN/m <sup>2</sup> を超える	1.00	0.00 ~ 3.02	147.96	3mを超える	- ~ -	-	-	100kN/m <sup>2</sup> を超える	1.00	10.83 ~ 35.75	147.96	3mを超える	- ~ -	-	-	
	それ以外	1.00	3.02 ~ 10.80	100.00	それ以外	0.00 ~ 10.80	3.00	15.14	それ以外	1.00	5.00 ~ 10.83	100.00	それ以外	5.00 ~ 35.75	3.00	15.14	
15	100kN/m <sup>2</sup> を超える	1.00	0.00 ~ 3.03	148.29	3mを超える	0.00 ~ 0.06	3.03	15.32	100kN/m <sup>2</sup> を超える	1.00	10.71 ~ 32.35	148.29	3mを超える	30.00 ~ 32.35	3.03	15.32	
	それ以外	1.00	3.03 ~ 10.82	100.00	それ以外	0.06 ~ 10.82	3.00	15.16	それ以外	1.00	5.00 ~ 10.71	100.00	それ以外	5.00 ~ 30.00	3.00	15.16	

### 急傾斜地の崩壊区域調書

様式3-2 建築物に作用すると想定される衝撃に関する事項(2/2)

調査年度 平成28年度

急傾斜地の位置		箇所番号		129A3004		箇所名		片岸-4		所在地		釜石市片岸町第8地割				
横断 測線 番号	急傾斜地の下端に隣接する土地								急傾斜地内							
	土石等の移動の高さと力の大きさ				土石等の堆積高さと力の大きさ				土石等の移動の高さと力の大きさ				土石等の堆積高さと力の大きさ			
	区分	高さ (m)	下端からの距離 (m)	力の大きさ (kN/m <sup>2</sup> )	区分	下端からの水平 距離(m)	高さ (m)	力の大きさ (kN/m <sup>2</sup> )	区分	高さ (m)	上端からの比高 (m)	力の大きさ (kN/m <sup>2</sup> )	区分	上端からの比高 (m)	高さ (m)	力の大きさ (kN/m <sup>2</sup> )
16	100kN/m <sup>2</sup> を超える	-	- ~ -	-	3mを超える	- ~ -	-	-	100kN/m <sup>2</sup> を超える	-	- ~ -	-	3mを超える	- ~ -	-	-
	それ以外	1.00	0.00 ~ 7.50	95.90	それ以外	0.00 ~ 7.50	2.09	10.56	それ以外	1.00	5.00 ~ 10.00	95.90	それ以外	5.00 ~ 10.00	2.09	10.56
17	100kN/m <sup>2</sup> を超える	-	- ~ -	-	3mを超える	- ~ -	-	-	100kN/m <sup>2</sup> を超える	-	- ~ -	-	3mを超える	- ~ -	-	-
	それ以外	1.00	0.00 ~ 4.65	57.95	それ以外	0.00 ~ 0.00	1.61	8.14	それ以外	1.00	5.00 ~ 5.00	57.95	それ以外	5.00 ~ 5.00	1.61	8.14
	100kN/m <sup>2</sup> を超える		~		3mを超える	~			100kN/m <sup>2</sup> を超える		~		3mを超える	~		
	それ以外		~		それ以外	~			それ以外		~		それ以外	~		
	100kN/m <sup>2</sup> を超える		~		3mを超える	~			100kN/m <sup>2</sup> を超える		~		3mを超える	~		
	それ以外		~		それ以外	~			それ以外		~		それ以外	~		
	100kN/m <sup>2</sup> を超える		~		3mを超える	~			100kN/m <sup>2</sup> を超える		~		3mを超える	~		
	それ以外		~		それ以外	~			それ以外		~		それ以外	~		
	100kN/m <sup>2</sup> を超える		~		3mを超える	~			100kN/m <sup>2</sup> を超える		~		3mを超える	~		
	それ以外		~		それ以外	~			それ以外		~		それ以外	~		
	100kN/m <sup>2</sup> を超える		~		3mを超える	~			100kN/m <sup>2</sup> を超える		~		3mを超える	~		
	それ以外		~		それ以外	~			それ以外		~		それ以外	~		
	100kN/m <sup>2</sup> を超える		~		3mを超える	~			100kN/m <sup>2</sup> を超える		~		3mを超える	~		
	それ以外		~		それ以外	~			それ以外		~		それ以外	~		
	100kN/m <sup>2</sup> を超える		~		3mを超える	~			100kN/m <sup>2</sup> を超える		~		3mを超える	~		
	それ以外		~		それ以外	~			それ以外		~		それ以外	~		
	100kN/m <sup>2</sup> を超える		~		3mを超える	~			100kN/m <sup>2</sup> を超える		~		3mを超える	~		
	それ以外		~		それ以外	~			それ以外		~		それ以外	~		