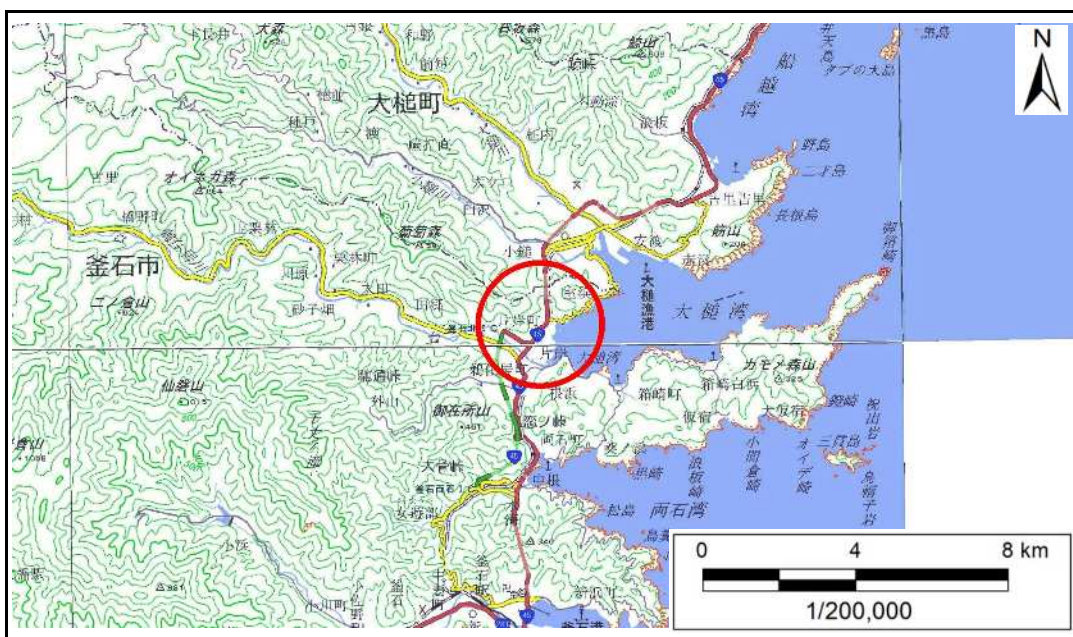


# 土砂災害防止に関する基礎調査(急傾斜地の崩壊)

表紙 概況、位置図

自然現象の種類	急傾斜地の崩壊
箇所番号	129A3002
箇所名	片岸-2
所在地	釜石市片岸町第9地割
調査機関	岩手県沿岸広域振興局土木部



概況図(S=1:200,000)



位置図(S=1:25,000)

国土地理院の電子地形図20000『一関』『盛岡』及び電子地形図25000『大槌』『釜石』を掲載

# 急傾斜地の崩壊区域調査

様式3-1 危害のおそれのある土地、著しい危害のおそれのある土地の設定図

調査年度

平成30年度

急傾斜地の位置

箇所番号

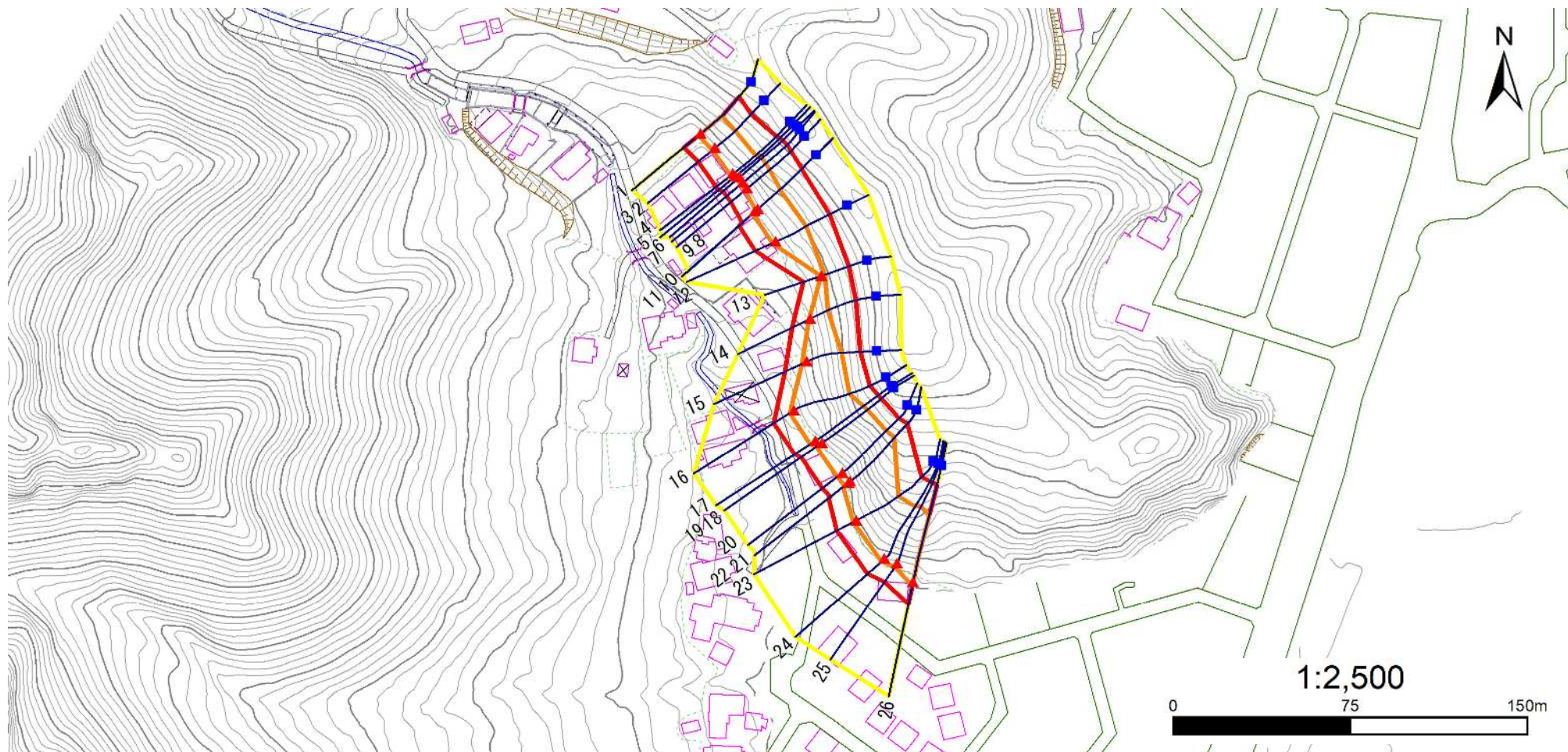
129A3002

箇所名

片岸-2

所在地

釜石市片岸町第9地割



凡例

■ 上端  
▲ 下端

— 横断測線

— 危害のおそれのある土地の区域

— 著しい危害のおそれのある土地の区域

— 土石等の移動による力が $100\text{kN/m}^2$ を超える範囲

— 土石等の堆積高が $3\text{m}$ を超える範囲

## 急傾斜地の崩壊区域調査

様式3-2 建築物に作用すると想定される衝撃に関する事項

調査年度

平成30年度

急傾斜地の位置		箇所番号		129A3002		箇所名		片岸-2		所在地		釜石市片岸町第9地割				
横断 測線 番号	急傾斜地の下端に隣接する土地								急傾斜地内							
	土石等の移動の高さと力の大きさ				土石等の堆積高さとの大きさ				土石等の移動の高さと力の大きさ				土石等の堆積高さとの大きさ			
	区分	高さ (m)	下端からの距離 (m)	力の大きさ (kN/m <sup>2</sup> )	区分	下端からの水平 距離(m)	高さ (m)	力の大きさ (kN/m <sup>2</sup> )	区分	高さ (m)	上端からの比高 (m)	力の大きさ (kN/m <sup>2</sup> )	区分	上端からの比高 (m)	高さ (m)	力の大きさ (kN/m <sup>2</sup> )
1	100kN/m <sup>2</sup> を超える	1.00	0.00 ~ 1.39	121.07	3mを超える	— ~ —	—	—	100kN/m <sup>2</sup> を超える	1.00	11.76 ~ 18.76	121.07	3mを超える	— ~ —	—	—
	それ以外	1.00	1.39 ~ 9.17	100.00	それ以外	0.00 ~ 9.17	2.15	10.87	それ以外	1.00	5.00 ~ 11.76	100.00	それ以外	5.00 ~ 18.76	2.15	10.87
2	100kN/m <sup>2</sup> を超える	1.00	0.00 ~ 1.55	123.58	3mを超える	— ~ —	—	—	100kN/m <sup>2</sup> を超える	1.00	11.28 ~ 18.36	123.58	3mを超える	— ~ —	—	—
	それ以外	1.00	1.55 ~ 9.33	100.00	それ以外	0.00 ~ 9.33	2.19	11.08	それ以外	1.00	5.00 ~ 11.28	100.00	それ以外	5.00 ~ 18.36	2.19	11.08
3	100kN/m <sup>2</sup> を超える	1.00	0.00 ~ 1.55	123.58	3mを超える	— ~ —	—	—	100kN/m <sup>2</sup> を超える	1.00	11.28 ~ 18.36	123.58	3mを超える	— ~ —	—	—
	それ以外	1.00	1.55 ~ 9.33	100.00	それ以外	0.00 ~ 9.33	2.19	11.08	それ以外	1.00	5.00 ~ 11.28	100.00	それ以外	5.00 ~ 18.36	2.19	11.08
4	100kN/m <sup>2</sup> を超える	1.00	0.00 ~ 1.31	119.92	3mを超える	— ~ —	—	—	100kN/m <sup>2</sup> を超える	1.00	12.13 ~ 19.36	119.92	3mを超える	— ~ —	—	—
	それ以外	1.00	1.31 ~ 9.10	100.00	それ以外	0.00 ~ 9.10	2.13	10.75	それ以外	1.00	5.00 ~ 12.13	100.00	それ以外	5.00 ~ 19.36	2.13	10.75
5	100kN/m <sup>2</sup> を超える	1.00	0.00 ~ 1.65	125.18	3mを超える	— ~ —	—	—	100kN/m <sup>2</sup> を超える	1.00	11.59 ~ 20.34	125.18	3mを超える	— ~ —	—	—
	それ以外	1.00	1.65 ~ 9.43	100.00	それ以外	0.00 ~ 9.43	2.16	10.93	それ以外	1.00	5.00 ~ 11.59	100.00	それ以外	5.00 ~ 20.34	2.16	10.93
6	100kN/m <sup>2</sup> を超える	1.00	0.00 ~ 1.38	120.95	3mを超える	— ~ —	—	—	100kN/m <sup>2</sup> を超える	1.00	11.96 ~ 19.35	120.95	3mを超える	— ~ —	—	—
	それ以外	1.00	1.38 ~ 9.17	100.00	それ以外	0.00 ~ 9.17	2.14	10.80	それ以外	1.00	5.00 ~ 11.96	100.00	それ以外	5.00 ~ 19.35	2.14	10.80
7	100kN/m <sup>2</sup> を超える	1.00	0.00 ~ 1.32	120.08	3mを超える	— ~ —	—	—	100kN/m <sup>2</sup> を超える	1.00	12.14 ~ 19.49	120.08	3mを超える	— ~ —	—	—
	それ以外	1.00	1.32 ~ 9.11	100.00	それ以外	0.00 ~ 9.11	2.13	10.74	それ以外	1.00	5.00 ~ 12.14	100.00	それ以外	5.00 ~ 19.49	2.13	10.74
8	100kN/m <sup>2</sup> を超える	1.00	0.00 ~ 1.29	119.56	3mを超える	— ~ —	—	—	100kN/m <sup>2</sup> を超える	1.00	12.17 ~ 19.30	119.56	3mを超える	— ~ —	—	—
	それ以外	1.00	1.29 ~ 9.08	100.00	それ以外	0.00 ~ 9.08	2.12	10.73	それ以外	1.00	5.00 ~ 12.17	100.00	それ以外	5.00 ~ 19.30	2.12	10.73
9	100kN/m <sup>2</sup> を超える	1.00	0.00 ~ 1.29	119.56	3mを超える	— ~ —	—	—	100kN/m <sup>2</sup> を超える	1.00	12.17 ~ 19.30	119.56	3mを超える	— ~ —	—	—
	それ以外	1.00	1.29 ~ 9.08	100.00	それ以外	0.00 ~ 9.08	2.12	10.73	それ以外	1.00	5.00 ~ 12.17	100.00	それ以外	5.00 ~ 19.30	2.12	10.73
10	100kN/m <sup>2</sup> を超える	1.00	0.00 ~ 1.27	119.24	3mを超える	— ~ —	—	—	100kN/m <sup>2</sup> を超える	1.00	12.33 ~ 19.62	119.24	3mを超える	— ~ —	—	—
	それ以外	1.00	1.27 ~ 9.06	100.00	それ以外	0.00 ~ 9.06	2.11	10.69	それ以外	1.00	5.00 ~ 12.33	100.00	それ以外	5.00 ~ 19.62	2.11	10.69
11	100kN/m <sup>2</sup> を超える	1.00	0.00 ~ 1.33	120.13	3mを超える	— ~ —	—	—	100kN/m <sup>2</sup> を超える	1.00	12.43 ~ 20.52	120.13	3mを超える	— ~ —	—	—
	それ以外	1.00	1.33 ~ 9.11	100.00	それ以外	0.00 ~ 9.11	2.41	12.16	それ以外	1.00	5.00 ~ 12.43	100.00	それ以外	5.00 ~ 20.52	2.41	12.16
12	100kN/m <sup>2</sup> を超える	1.00	0.00 ~ 1.58	124.17	3mを超える	— ~ —	—	—	100kN/m <sup>2</sup> を超える	1.00	11.75 ~ 20.39	124.17	3mを超える	— ~ —	—	—
	それ以外	1.00	1.58 ~ 9.37	100.00	それ以外	0.00 ~ 9.37	2.45	12.40	それ以外	1.00	5.00 ~ 11.75	100.00	それ以外	5.00 ~ 20.39	2.45	12.40
13	100kN/m <sup>2</sup> を超える	1.00	0.00 ~ 0.27	103.99	3mを超える	— ~ —	—	—	100kN/m <sup>2</sup> を超える	1.00	11.53 ~ 12.47	103.99	3mを超える	— ~ —	—	—
	それ以外	1.00	0.27 ~ 8.06	100.00	それ以外	0.00 ~ 8.06	2.00	10.09	それ以外	1.00	5.00 ~ 11.53	100.00	それ以外	5.00 ~ 12.47	2.00	10.09
14	100kN/m <sup>2</sup> を超える	1.00	0.00 ~ 0.92	113.79	3mを超える	— ~ —	—	—	100kN/m <sup>2</sup> を超える	1.00	12.36 ~ 16.98	113.79	3mを超える	— ~ —	—	—
	それ以外	1.00	0.92 ~ 8.71	100.00	それ以外	0.00 ~ 8.71	2.11	10.68	それ以外	1.00	5.00 ~ 12.36	100.00	それ以外	5.00 ~ 16.98	2.11	10.68
15	100kN/m <sup>2</sup> を超える	1.00	0.00 ~ 2.36	136.84	3mを超える	— ~ —	—	—	100kN/m <sup>2</sup> を超える	1.00	10.61 ~ 21.37	136.84	3mを超える	— ~ —	—	—
	それ以外	1.00	2.36 ~ 10.14	100.00	それ以外	0.00 ~ 10.14	2.63	13.30	それ以外	1.00	5.00 ~ 10.61	100.00	それ以外	5.00 ~ 21.37	2.63	13.30

# 急傾斜地の崩壊区域調査

様式3-2 建築物に作用すると想定される衝撃に関する事項

調査年度	平成30年度
------	--------

急傾斜地の位置		箇所番号 129A3002			箇所名 片岸-2			所在地 釜石市片岸町第9地割								
横断 測線 番号	急傾斜地の下端に隣接する土地								急傾斜地内							
	土石等の移動の高さと力の大きさ				土石等の堆積高さとの大きさ				土石等の移動の高さと力の大きさ				土石等の堆積高さとの大きさ			
	区分	高さ (m)	下端からの距離 (m)	力の大きさ (kN/m <sup>2</sup> )	区分	下端からの水平 距離(m)	高さ (m)	力の大きさ (kN/m <sup>2</sup> )	区分	高さ (m)	上端からの比高 (m)	力の大きさ (kN/m <sup>2</sup> )	区分	上端からの比高 (m)	高さ (m)	力の大きさ (kN/m <sup>2</sup> )
16	100kN/m <sup>2</sup> を超える	1.00	0.00 ~ 2.52	139.47	3mを超える	— ~ —	—	—	100kN/m <sup>2</sup> を超える	1.00	11.00 ~ 26.87	139.47	3mを超える	— ~ —	—	—
	それ以外	1.00	2.52 ~ 10.30	100.00	それ以外	0.00 ~ 10.30	2.86	14.44	それ以外	1.00	5.00 ~ 11.00	100.00	それ以外	5.00 ~ 26.87	2.86	14.44
17	100kN/m <sup>2</sup> を超える	1.00	0.00 ~ 2.99	147.49	3mを超える	— ~ —	—	—	100kN/m <sup>2</sup> を超える	1.00	10.59 ~ 28.51	147.49	3mを超える	— ~ —	—	—
	それ以外	1.00	2.99 ~ 10.77	100.00	それ以外	0.00 ~ 10.77	2.97	15.03	それ以外	1.00	5.00 ~ 10.59	100.00	それ以外	5.00 ~ 28.51	2.97	15.03
18	100kN/m <sup>2</sup> を超える	1.00	0.00 ~ 3.02	148.07	3mを超える	— ~ —	—	—	100kN/m <sup>2</sup> を超える	1.00	10.56 ~ 28.05	148.07	3mを超える	— ~ —	—	—
	それ以外	1.00	3.02 ~ 10.81	100.00	それ以外	0.00 ~ 10.81	3.00	15.16	それ以外	1.00	5.00 ~ 10.56	100.00	それ以外	5.00 ~ 28.05	3.00	15.16
19	100kN/m <sup>2</sup> を超える	1.00	0.00 ~ 3.02	148.07	3mを超える	— ~ —	—	—	100kN/m <sup>2</sup> を超える	1.00	10.56 ~ 28.05	148.07	3mを超える	— ~ —	—	—
	それ以外	1.00	3.02 ~ 10.81	100.00	それ以外	0.00 ~ 10.81	3.00	15.16	それ以外	1.00	5.00 ~ 10.56	100.00	それ以外	5.00 ~ 28.05	3.00	15.16
20	100kN/m <sup>2</sup> を超える	1.00	0.00 ~ 3.04	148.45	3mを超える	— ~ —	—	—	100kN/m <sup>2</sup> を超える	1.00	10.58 ~ 29.22	148.45	3mを超える	— ~ —	—	—
	それ以外	1.00	3.04 ~ 10.83	100.00	それ以外	0.00 ~ 10.83	2.98	15.06	それ以外	1.00	5.00 ~ 10.58	100.00	それ以外	5.00 ~ 29.22	2.98	15.06
21	100kN/m <sup>2</sup> を超える	1.00	0.00 ~ 2.92	146.28	3mを超える	— ~ —	—	—	100kN/m <sup>2</sup> を超える	1.00	10.68 ~ 29.22	146.28	3mを超える	— ~ —	—	—
	それ以外	1.00	2.92 ~ 10.70	100.00	それ以外	0.00 ~ 10.70	2.93	14.83	それ以外	1.00	5.00 ~ 10.68	100.00	それ以外	5.00 ~ 29.22	2.93	14.83
22	100kN/m <sup>2</sup> を超える	1.00	0.00 ~ 2.90	145.93	3mを超える	— ~ —	—	—	100kN/m <sup>2</sup> を超える	1.00	10.72 ~ 29.62	145.93	3mを超える	— ~ —	—	—
	それ以外	1.00	2.90 ~ 10.68	100.00	それ以外	0.00 ~ 10.68	2.92	14.77	それ以外	1.00	5.00 ~ 10.72	100.00	それ以外	5.00 ~ 29.62	2.92	14.77
23	100kN/m <sup>2</sup> を超える	1.00	0.00 ~ 1.62	124.83	3mを超える	— ~ —	—	—	100kN/m <sup>2</sup> を超える	1.00	12.43 ~ 24.18	124.83	3mを超える	— ~ —	—	—
	それ以外	1.00	1.62 ~ 9.41	100.00	それ以外	0.00 ~ 9.41	2.41	12.16	それ以外	1.00	5.00 ~ 12.43	100.00	それ以外	5.00 ~ 24.18	2.41	12.16
24	100kN/m <sup>2</sup> を超える	1.00	0.00 ~ 1.84	128.29	3mを超える	— ~ —	—	—	100kN/m <sup>2</sup> を超える	1.00	12.34 ~ 27.55	128.29	3mを超える	— ~ —	—	—
	それ以外	1.00	1.84 ~ 9.62	100.00	それ以外	0.00 ~ 9.62	2.71	13.72	それ以外	1.00	5.00 ~ 12.34	100.00	それ以外	5.00 ~ 27.55	2.71	13.72
25	100kN/m <sup>2</sup> を超える	1.00	0.00 ~ 2.00	130.93	3mを超える	— ~ —	—	—	100kN/m <sup>2</sup> を超える	1.00	11.99 ~ 27.72	130.93	3mを超える	— ~ —	—	—
	それ以外	1.00	2.00 ~ 9.79	100.00	それ以外	0.00 ~ 9.79	2.74	13.85	それ以外	1.00	5.00 ~ 11.99	100.00	それ以外	5.00 ~ 27.72	2.74	13.85
26	100kN/m <sup>2</sup> を超える	1.00	0.00 ~ 1.79	127.45	3mを超える	— ~ —	—	—	100kN/m <sup>2</sup> を超える	1.00	12.68 ~ 29.66	127.45	3mを超える	— ~ —	—	—
	それ以外	1.00	1.79 ~ 9.57	100.00	それ以外	0.00 ~ 9.57	2.69	13.61	それ以外	1.00	5.00 ~ 12.68	100.00	それ以外	5.00 ~ 29.66	2.69	13.61
	100kN/m <sup>2</sup> を超える		~		3mを超える	~			100kN/m <sup>2</sup> を超える		~		3mを超える	~		
	それ以外		~		それ以外	~			それ以外		~		それ以外	~		
	100kN/m <sup>2</sup> を超える		~		3mを超える	~			100kN/m <sup>2</sup> を超える		~		3mを超える	~		
	それ以外		~		それ以外	~			それ以外		~		それ以外	~		
	100kN/m <sup>2</sup> を超える		~		3mを超える	~			100kN/m <sup>2</sup> を超える		~		3mを超える	~		
	それ以外		~		それ以外	~			それ以外		~		それ以外	~		