

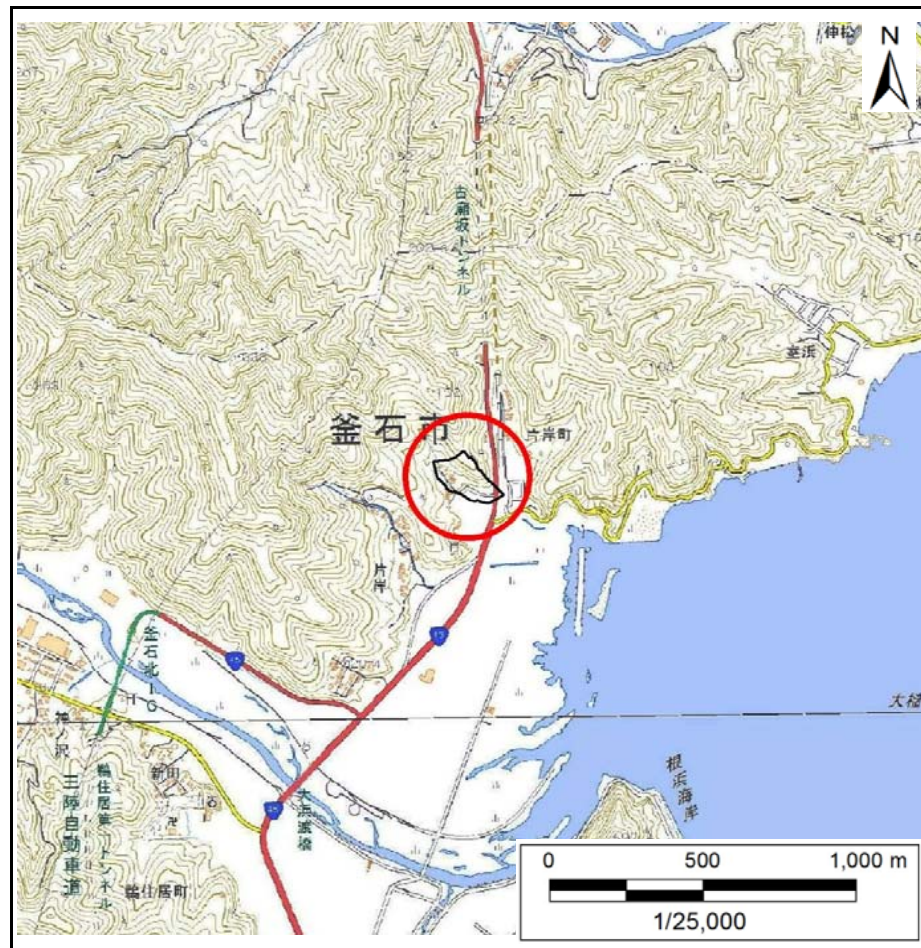
土砂災害防止に関する基礎調査(急傾斜地の崩壊)

表紙 概況、位置図

自然現象の種類	急傾斜地の崩壊
箇所番号	129A3001
箇所名	片岸-1
所在地	釜石市片岸町第9地割
調査機関	岩手県沿岸広域振興局土木部



概況図(S=1:200,000)



位置図(S=1:25,000)

国土地理院の電子地形図20000『一関』『盛岡』及び電子地形図25000『大槌』『釜石』を掲載

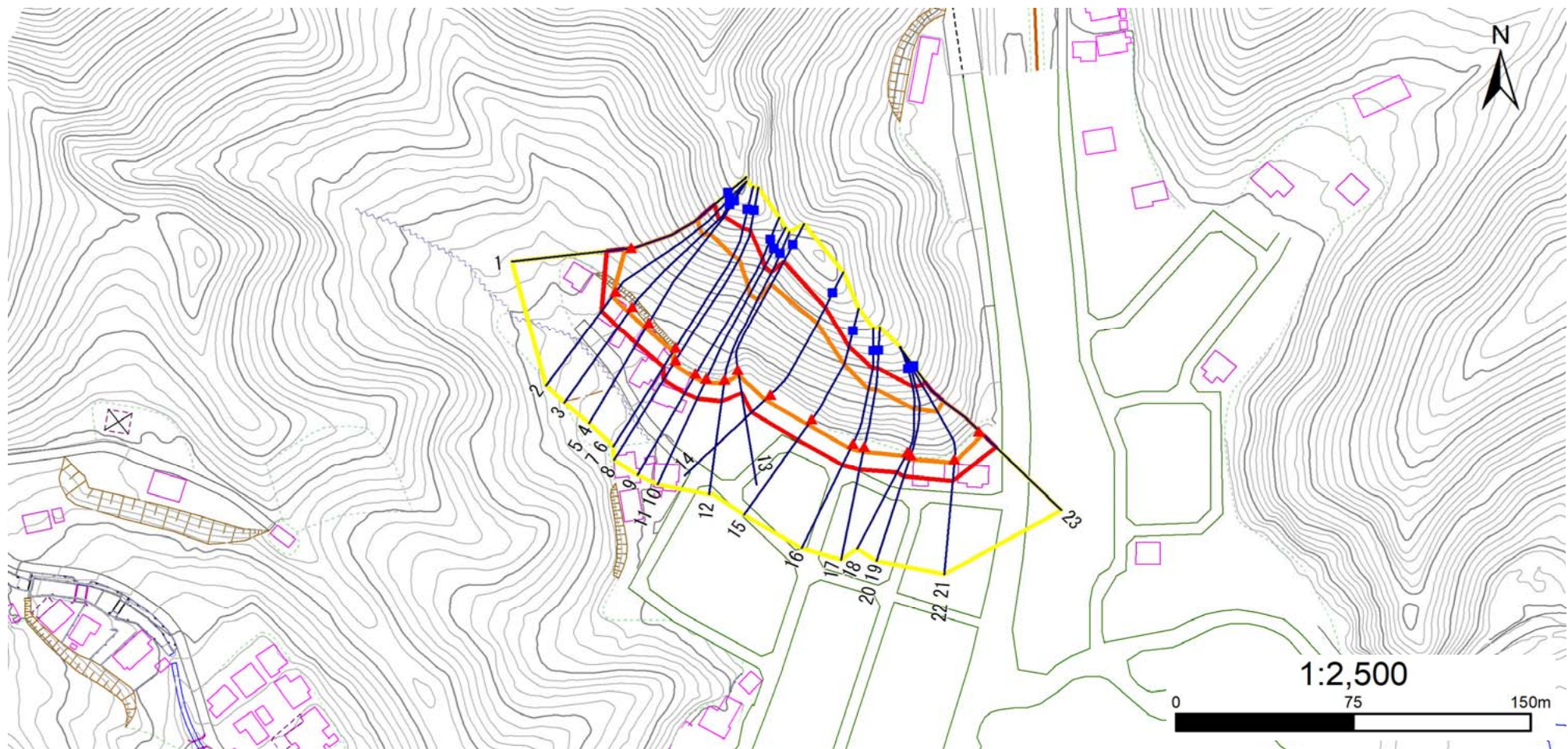
急傾斜地の崩壊区域調査

様式3-1 危害のおそれのある土地、著しい危害のおそれのある土地の設定図

調査年度

平成30年度

急傾斜地の位置	箇所番号	129A3001	箇所名	片岸-1	所在地	釜石市片岸町第9地割
---------	------	----------	-----	------	-----	------------



- | | | | | |
|----|------|--------|---------------------|--|
| 凡例 | ■ 上端 | — 横断測線 | ■ 危害のおそれのある土地の区域 | ■ 土石等の移動による力が100kN/m ² を超える範囲 |
| | ▲ 下端 | | ■ 著しい危害のおそれのある土地の区域 | ■ 土石等の堆積高が3mを超える範囲 |

急傾斜地の崩壊区域調査

様式3-2 建築物に作用すると想定される衝撃に関する事項

調査年度	平成30年度
------	--------

急傾斜地の位置		129A3001				箇所名		片岸-1		所在地		釜石市片岸町第9地割				
横断 測線 番号	急傾斜地の下端に隣接する土地								急傾斜地内							
	土石等の移動の高さと力の大きさ				土石等の堆積高さとの大きさ				土石等の移動の高さと力の大きさ				土石等の堆積高さとの大きさ			
	区分	高さ (m)	下端からの距離 (m)	力の大きさ (kN/m ²)	区分	下端からの水平 距離(m)	高さ (m)	力の大きさ (kN/m ²)	区分	高さ (m)	上端からの比高 (m)	力の大きさ (kN/m ²)	区分	上端からの比高 (m)	高さ (m)	力の大きさ (kN/m ²)
1	100kN/m ² を超える	1.00	0.00 ~ 2.66	141.82	3mを超える	— ~ —	—	—	100kN/m ² を超える	1.00	11.08 ~ 30.98	141.82	3mを超える	— ~ —	—	—
	それ以外	1.00	2.66 ~ 10.44	100.00	それ以外	0.00 ~ 10.44	2.94	14.88	それ以外	1.00	5.00 ~ 11.08	100.00	それ以外	5.00 ~ 30.98	2.94	14.88
2	100kN/m ² を超える	1.00	0.00 ~ 2.67	142.01	3mを超える	— ~ —	—	—	100kN/m ² を超える	1.00	11.36 ~ 39.36	142.01	3mを超える	— ~ —	—	—
	それ以外	1.00	2.67 ~ 10.45	100.00	それ以外	0.00 ~ 10.45	2.90	14.67	それ以外	1.00	5.00 ~ 11.36	100.00	それ以外	5.00 ~ 39.36	2.90	14.67
3	100kN/m ² を超える	1.00	0.00 ~ 2.85	145.06	3mを超える	— ~ —	—	—	100kN/m ² を超える	1.00	11.11 ~ 39.02	145.06	3mを超える	— ~ —	—	—
	それ以外	1.00	2.85 ~ 10.63	100.00	それ以外	0.00 ~ 10.63	2.94	14.86	それ以外	1.00	5.00 ~ 11.11	100.00	それ以外	5.00 ~ 39.02	2.94	14.86
4	100kN/m ² を超える	1.00	0.00 ~ 2.81	144.51	3mを超える	0.00 ~ 0.91	3.39	17.15	100kN/m ² を超える	1.00	11.19 ~ 40.84	144.51	3mを超える	40.00 ~ 40.84	3.39	17.15
	それ以外	1.00	2.81 ~ 10.60	100.00	それ以外	0.91 ~ 10.60	3.00	15.16	それ以外	1.00	5.00 ~ 11.19	100.00	それ以外	5.00 ~ 40.00	3.00	15.16
5	100kN/m ² を超える	1.00	0.00 ~ 2.81	144.51	3mを超える	— ~ —	—	—	100kN/m ² を超える	1.00	11.19 ~ 40.84	144.51	3mを超える	— ~ —	—	—
	それ以外	1.00	2.81 ~ 10.60	100.00	それ以外	0.00 ~ 10.60	2.93	14.80	それ以外	1.00	5.00 ~ 11.19	100.00	それ以外	5.00 ~ 40.84	2.93	14.80
6	100kN/m ² を超える	1.00	0.00 ~ 2.14	133.14	3mを超える	— ~ —	—	—	100kN/m ² を超える	1.00	12.34 ~ 39.44	133.14	3mを超える	— ~ —	—	—
	それ以外	1.00	2.14 ~ 9.92	100.00	それ以外	0.00 ~ 9.92	2.81	14.21	それ以外	1.00	5.00 ~ 12.34	100.00	それ以外	5.00 ~ 39.44	2.81	14.21
7	100kN/m ² を超える	1.00	0.00 ~ 2.14	133.14	3mを超える	— ~ —	—	—	100kN/m ² を超える	1.00	12.34 ~ 39.44	133.14	3mを超える	— ~ —	—	—
	それ以外	1.00	2.14 ~ 9.92	100.00	それ以外	0.00 ~ 9.92	2.81	14.21	それ以外	1.00	5.00 ~ 12.34	100.00	それ以外	5.00 ~ 39.44	2.81	14.21
8	100kN/m ² を超える	1.00	0.00 ~ 2.01	131.12	3mを超える	0.00 ~ 0.58	3.23	16.33	100kN/m ² を超える	1.00	12.68 ~ 42.04	131.12	3mを超える	40.00 ~ 42.04	3.23	16.33
	それ以外	1.00	2.01 ~ 9.80	100.00	それ以外	0.58 ~ 9.80	3.00	15.16	それ以外	1.00	5.00 ~ 12.68	100.00	それ以外	5.00 ~ 40.00	3.00	15.16
9	100kN/m ² を超える	1.00	0.00 ~ 1.97	130.34	3mを超える	— ~ —	—	—	100kN/m ² を超える	1.00	12.69 ~ 37.89	130.34	3mを超える	— ~ —	—	—
	それ以外	1.00	1.97 ~ 9.75	100.00	それ以外	0.00 ~ 9.75	2.79	14.09	それ以外	1.00	5.00 ~ 12.69	100.00	それ以外	5.00 ~ 37.89	2.79	14.09
10	100kN/m ² を超える	1.00	0.00 ~ 1.94	129.89	3mを超える	— ~ —	—	—	100kN/m ² を超える	1.00	12.69 ~ 36.05	129.89	3mを超える	— ~ —	—	—
	それ以外	1.00	1.94 ~ 9.72	100.00	それ以外	0.00 ~ 9.72	2.79	14.09	それ以外	1.00	5.00 ~ 12.69	100.00	それ以外	5.00 ~ 36.05	2.79	14.09
11	100kN/m ² を超える	1.00	0.00 ~ 1.94	129.89	3mを超える	— ~ —	—	—	100kN/m ² を超える	1.00	12.69 ~ 36.05	129.89	3mを超える	— ~ —	—	—
	それ以外	1.00	1.94 ~ 9.72	100.00	それ以外	0.00 ~ 9.72	2.79	14.09	それ以外	1.00	5.00 ~ 12.69	100.00	それ以外	5.00 ~ 36.05	2.79	14.09
12	100kN/m ² を超える	1.00	0.00 ~ 1.91	129.43	3mを超える	— ~ —	—	—	100kN/m ² を超える	1.00	12.67 ~ 34.15	129.43	3mを超える	— ~ —	—	—
	それ以外	1.00	1.91 ~ 9.69	100.00	それ以外	0.00 ~ 9.69	2.69	13.61	それ以外	1.00	5.00 ~ 12.67	100.00	それ以外	5.00 ~ 34.15	2.69	13.61
13	100kN/m ² を超える	1.00	0.00 ~ 2.37	137.09	3mを超える	— ~ —	—	—	100kN/m ² を超える	1.00	11.77 ~ 36.47	137.09	3mを超える	— ~ —	—	—
	それ以外	1.00	2.37 ~ 10.16	100.00	それ以外	0.00 ~ 10.16	2.76	13.95	それ以外	1.00	5.00 ~ 11.77	100.00	それ以外	5.00 ~ 36.47	2.76	13.95
14	100kN/m ² を超える	1.00	0.00 ~ 3.32	153.33	3mを超える	— ~ —	—	—	100kN/m ² を超える	1.00	10.60 ~ 37.09	153.33	3mを超える	— ~ —	—	—
	それ以外	1.00	3.32 ~ 11.11	100.00	それ以外	0.00 ~ 11.11	2.97	15.02	それ以外	1.00	5.00 ~ 10.60	100.00	それ以外	5.00 ~ 37.09	2.97	15.02
15	100kN/m ² を超える	1.00	0.00 ~ 2.95	146.80	3mを超える	— ~ —	—	—	100kN/m ² を超える	1.00	10.68 ~ 29.75	146.80	3mを超える	— ~ —	—	—
	それ以外	1.00	2.95 ~ 10.73	100.00	それ以外	0.00 ~ 10.73	2.61	13.18	それ以外	1.00	5.00 ~ 10.68	100.00	それ以外	5.00 ~ 29.75	2.61	13.18

急傾斜地の崩壊区域調査

様式3-2 建築物に作用すると想定される衝撃に関する事項

調査年度	平成30年度
------	--------

急傾斜地の位置		箇所番号 129A3001			箇所名		片岸-1		所在地		釜石市片岸町第9地割					
横断 測線 番号	急傾斜地の下端に隣接する土地								急傾斜地内							
	土石等の移動の高さと力の大きさ				土石等の堆積高さとの大きさ				土石等の移動の高さと力の大きさ				土石等の堆積高さとの大きさ			
	区分	高さ (m)	下端からの距離 (m)	力の大きさ (kN/m ²)	区分	下端からの水平 距離(m)	高さ (m)	力の大きさ (kN/m ²)	区分	高さ (m)	上端からの比高 (m)	力の大きさ (kN/m ²)	区分	上端からの比高 (m)	高さ (m)	力の大きさ (kN/m ²)
16	100kN/m ² を超える	1.00	0.00 ~ 2.52	139.53	3mを超える	— ~ —	—	—	100kN/m ² を超える	1.00	11.01 ~ 27.12	139.53	3mを超える	— ~ —	—	—
	それ以外	1.00	2.52 ~ 10.31	100.00	それ以外	0.00 ~ 10.31	2.54	12.82	それ以外	1.00	5.00 ~ 11.01	100.00	それ以外	5.00 ~ 27.12	2.54	12.82
17	100kN/m ² を超える	1.00	0.00 ~ 2.53	139.63	3mを超える	— ~ —	—	—	100kN/m ² を超える	1.00	11.04 ~ 27.51	139.63	3mを超える	— ~ —	—	—
	それ以外	1.00	2.53 ~ 10.31	100.00	それ以外	0.00 ~ 10.31	2.53	12.80	それ以外	1.00	5.00 ~ 11.04	100.00	それ以外	5.00 ~ 27.51	2.53	12.80
18	100kN/m ² を超える	1.00	0.00 ~ 2.11	132.65	3mを超える	— ~ —	—	—	100kN/m ² を超える	1.00	11.26 ~ 23.39	132.65	3mを超える	— ~ —	—	—
	それ以外	1.00	2.11 ~ 9.89	100.00	それ以外	0.00 ~ 9.89	2.19	11.09	それ以外	1.00	5.00 ~ 11.26	100.00	それ以外	5.00 ~ 23.39	2.19	11.09
19	100kN/m ² を超える	1.00	0.00 ~ 2.06	131.95	3mを超える	— ~ —	—	—	100kN/m ² を超える	1.00	11.42 ~ 24.00	131.95	3mを超える	— ~ —	—	—
	それ以外	1.00	2.06 ~ 9.85	100.00	それ以外	0.00 ~ 9.85	2.18	11.01	それ以外	1.00	5.00 ~ 11.42	100.00	それ以外	5.00 ~ 24.00	2.18	11.01
20	100kN/m ² を超える	1.00	0.00 ~ 2.06	131.95	3mを超える	— ~ —	—	—	100kN/m ² を超える	1.00	11.42 ~ 24.00	131.95	3mを超える	— ~ —	—	—
	それ以外	1.00	2.06 ~ 9.85	100.00	それ以外	0.00 ~ 9.85	2.48	12.55	それ以外	1.00	5.00 ~ 11.42	100.00	それ以外	5.00 ~ 24.00	2.48	12.55
21	100kN/m ² を超える	1.00	0.00 ~ 1.63	125.00	3mを超える	— ~ —	—	—	100kN/m ² を超える	1.00	12.60 ~ 25.47	125.00	3mを超える	— ~ —	—	—
	それ以外	1.00	1.63 ~ 9.42	100.00	それ以外	0.00 ~ 9.42	2.40	12.11	それ以外	1.00	5.00 ~ 12.60	100.00	それ以外	5.00 ~ 25.47	2.40	12.11
22	100kN/m ² を超える	1.00	0.00 ~ 1.63	125.00	3mを超える	— ~ —	—	—	100kN/m ² を超える	1.00	12.60 ~ 25.47	125.00	3mを超える	— ~ —	—	—
	それ以外	1.00	1.63 ~ 9.42	100.00	それ以外	0.00 ~ 9.42	2.70	13.63	それ以外	1.00	5.00 ~ 12.60	100.00	それ以外	5.00 ~ 25.47	2.70	13.63
23	100kN/m ² を超える	1.00	0.00 ~ 1.87	128.79	3mを超える	— ~ —	—	—	100kN/m ² を超える	1.00	11.81 ~ 24.00	128.79	3mを超える	— ~ —	—	—
	それ以外	1.00	1.87 ~ 9.66	100.00	それ以外	0.00 ~ 9.66	2.45	12.37	それ以外	1.00	5.00 ~ 11.81	100.00	それ以外	5.00 ~ 24.00	2.45	12.37
	100kN/m ² を超える		~		3mを超える	~			100kN/m ² を超える		~		3mを超える	~		
	それ以外		~		それ以外	~			それ以外		~		それ以外	~		
	100kN/m ² を超える		~		3mを超える	~			100kN/m ² を超える		~		3mを超える	~		
	それ以外		~		それ以外	~			それ以外		~		それ以外	~		
	100kN/m ² を超える		~		3mを超える	~			100kN/m ² を超える		~		3mを超える	~		
	それ以外		~		それ以外	~			それ以外		~		それ以外	~		
	100kN/m ² を超える		~		3mを超える	~			100kN/m ² を超える		~		3mを超える	~		
	それ以外		~		それ以外	~			それ以外		~		それ以外	~		
	100kN/m ² を超える		~		3mを超える	~			100kN/m ² を超える		~		3mを超える	~		
	それ以外		~		それ以外	~			それ以外		~		それ以外	~		