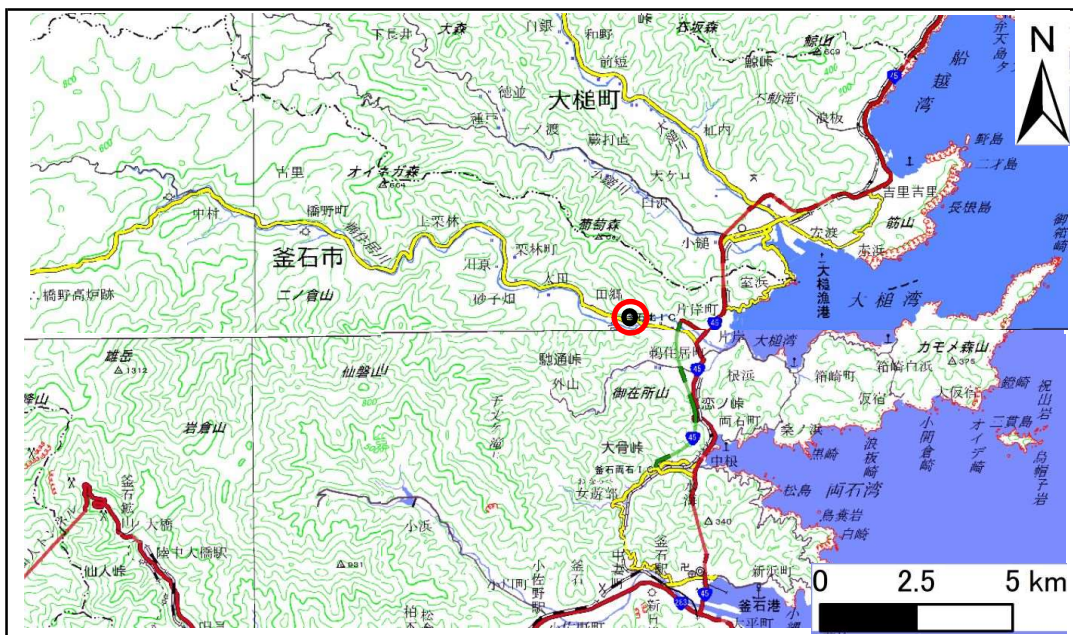


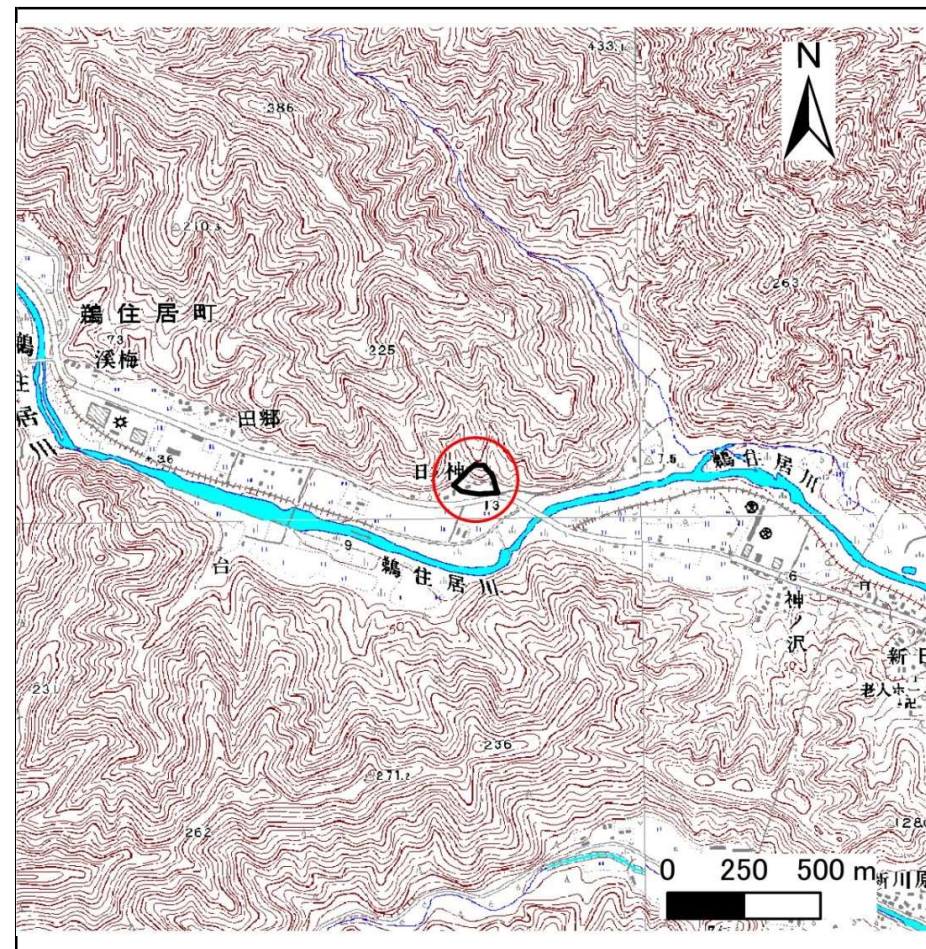
# 土砂災害防止に関する基礎調査(急傾斜地の崩壊)

表紙 概況、位置図

自然現象の種類	急傾斜地の崩壊
箇所番号	128B3055
箇所名	日ノ神-1
所在地	釜石市鵜住居町第5地割
調査機関	沿岸広域振興局土木部



位置図(S=1:200,000)



概況図(S=1:25,000)

国土地理院の数値地図20000(地図画像)『盛岡、一関』及び数値地図25000(地図画像)『橋野、大槌、小佐野、釜石』を掲載

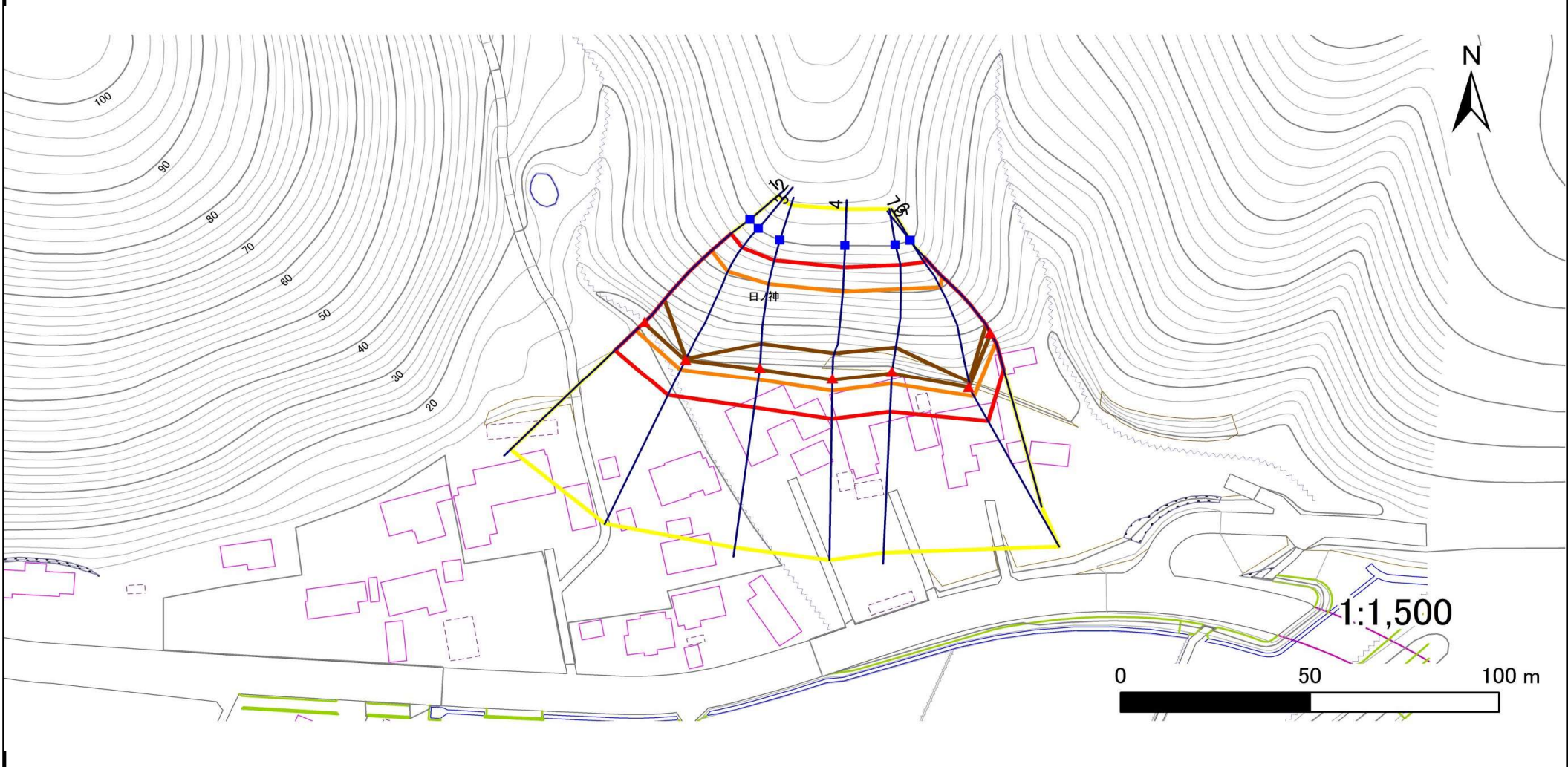


# 急傾斜地の崩壊区域調査

様式3-1 危害のおそれのある土地、著しい危害のおそれのある土地の設定図

調査年度 平成28年度

急傾斜地の位置	箇所番号	箇所名	所在地
	128B3055	日ノ神-1	釜石市鶴住居町第5地割



凡例	■ 上端	— 横断測線	■ 危害のおそれのある土地の区域	■ 土石等の移動による力が100kN/m <sup>2</sup> を超える範囲
	▲ 下端		■ 著しい危害のおそれのある土地の区域	■ 土石等の堆積高が3mを超える範囲

## 急傾斜地の崩壊区域調書

様式3-2 建築物に作用すると想定される衝撃に関する事項(1/1)

調査年度 平成28年度

急傾斜地の位置		箇所番号 128B3055			箇所名 日ノ神-1		所在地 釜石市鶯住居町第5地割		調査年度		平成28年度					
横断 測線 番号	急傾斜地の下端に隣接する土地								急傾斜地内							
	土石等の移動の高さと力の大きさ				土石等の堆積高さとの大きさ				土石等の移動の高さと力の大きさ				土石等の堆積高さとの大きさ			
	区分	高さ (m)	下端からの距離 (m)	力の大きさ (kN/m <sup>2</sup> )	区分	下端からの水平 距離(m)	高さ (m)	力の大きさ (kN/m <sup>2</sup> )	区分	高さ (m)	上端からの比高 (m)	力の大きさ (kN/m <sup>2</sup> )	区分	上端からの比高 (m)	高さ (m)	力の大きさ (kN/m <sup>2</sup> )
1	100kN/m <sup>2</sup> を超える	1.00	0.00 ~ 3.34	153.60	3mを超える	0.00 ~ 0.34	3.18	17.02	100kN/m <sup>2</sup> を超える	1.00	10.53 ~ 31.30	153.60	3mを超える	25.00 ~ 31.30	3.18	17.02
	それ以外	1.00	3.34 ~ 11.12	100.00	それ以外	0.34 ~ 11.12	3.00	16.05	それ以外	1.00	5.00 ~ 10.53	100.00	それ以外	5.00 ~ 25.00	3.00	16.05
2	100kN/m <sup>2</sup> を超える	1.00	0.00 ~ 3.10	149.37	3mを超える	0.00 ~ 0.17	3.09	16.51	100kN/m <sup>2</sup> を超える	1.00	10.58 ~ 30.21	149.37	3mを超える	30.00 ~ 30.21	3.09	16.51
	それ以外	1.00	3.10 ~ 10.88	100.00	それ以外	0.17 ~ 10.88	3.00	16.05	それ以外	1.00	5.00 ~ 10.58	100.00	それ以外	5.00 ~ 30.00	3.00	16.05
3	100kN/m <sup>2</sup> を超える	1.00	0.00 ~ 3.40	154.74	3mを超える	0.00 ~ 0.53	3.30	17.66	100kN/m <sup>2</sup> を超える	1.00	10.71 ~ 30.66	154.74	3mを超える	25.00 ~ 30.66	3.30	17.66
	それ以外	1.00	3.40 ~ 11.19	100.00	それ以外	0.53 ~ 11.19	3.00	16.05	それ以外	1.00	5.00 ~ 10.71	100.00	それ以外	5.00 ~ 25.00	3.00	16.05
4	100kN/m <sup>2</sup> を超える	1.00	0.00 ~ 3.40	154.58	3mを超える	0.00 ~ 0.47	3.26	17.44	100kN/m <sup>2</sup> を超える	1.00	10.62 ~ 30.82	154.58	3mを超える	25.00 ~ 30.82	3.26	17.44
	それ以外	1.00	3.40 ~ 11.18	100.00	それ以外	0.47 ~ 11.18	3.00	16.05	それ以外	1.00	5.00 ~ 10.62	100.00	それ以外	5.00 ~ 25.00	3.00	16.05
5	100kN/m <sup>2</sup> を超える	1.00	0.00 ~ 3.42	154.96	3mを超える	0.00 ~ 0.57	3.33	17.80	100kN/m <sup>2</sup> を超える	1.00	10.78 ~ 30.82	154.96	3mを超える	25.00 ~ 30.82	3.33	17.80
	それ以外	1.00	3.42 ~ 11.20	100.00	それ以外	0.57 ~ 11.20	3.00	16.05	それ以外	1.00	5.00 ~ 10.78	100.00	それ以外	5.00 ~ 25.00	3.00	16.05
6	100kN/m <sup>2</sup> を超える	1.00	0.00 ~ 2.99	147.47	3mを超える	0.00 ~ 0.07	3.03	16.24	100kN/m <sup>2</sup> を超える	1.00	10.70 ~ 31.00	147.47	3mを超える	30.00 ~ 31.00	3.03	16.24
	それ以外	1.00	2.99 ~ 10.77	100.00	それ以外	0.07 ~ 10.77	3.00	16.05	それ以外	1.00	5.00 ~ 10.70	100.00	それ以外	5.00 ~ 30.00	3.00	16.05
7	100kN/m <sup>2</sup> を超える	1.00	0.00 ~ 3.11	149.61	3mを超える	0.00 ~ 0.20	3.11	16.65	100kN/m <sup>2</sup> を超える	1.00	10.57 ~ 26.93	149.61	3mを超える	25.00 ~ 26.93	3.11	16.65
	それ以外	1.00	3.11 ~ 10.90	100.00	それ以外	0.20 ~ 10.90	3.00	16.05	それ以外	1.00	5.00 ~ 10.57	100.00	それ以外	5.00 ~ 25.00	3.00	16.05
	100kN/m <sup>2</sup> を超える		~		3mを超える	~			100kN/m <sup>2</sup> を超える		~		3mを超える	~		
	それ以外		~		それ以外	~			それ以外		~		それ以外	~		
	100kN/m <sup>2</sup> を超える		~		3mを超える	~			100kN/m <sup>2</sup> を超える		~		3mを超える	~		
	それ以外		~		それ以外	~			それ以外		~		それ以外	~		
	100kN/m <sup>2</sup> を超える		~		3mを超える	~			100kN/m <sup>2</sup> を超える		~		3mを超える	~		
	それ以外		~		それ以外	~			それ以外		~		それ以外	~		
	100kN/m <sup>2</sup> を超える		~		3mを超える	~			100kN/m <sup>2</sup> を超える		~		3mを超える	~		
	それ以外		~		それ以外	~			それ以外		~		それ以外	~		
	100kN/m <sup>2</sup> を超える		~		3mを超える	~			100kN/m <sup>2</sup> を超える		~		3mを超える	~		
	それ以外		~		それ以外	~			それ以外		~		それ以外	~		