

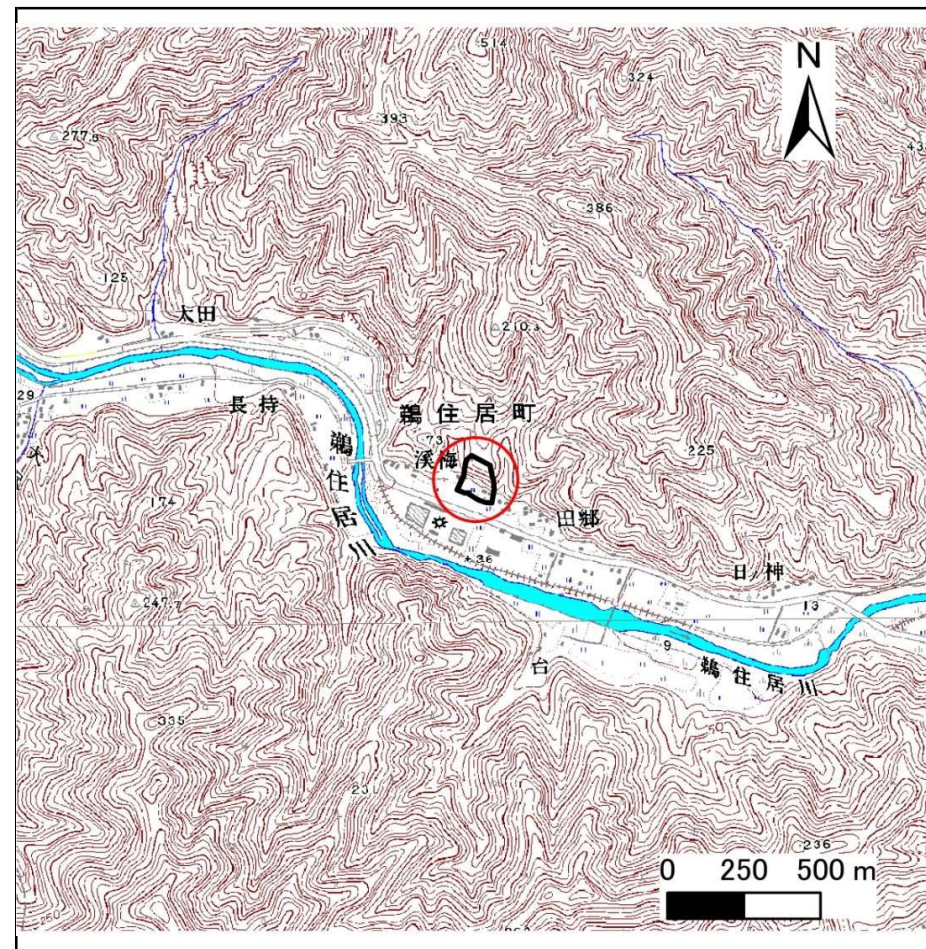
# 土砂災害防止に関する基礎調査(急傾斜地の崩壊)

表紙 概況、位置図

自然現象の種類	急傾斜地の崩壊
箇所番号	128B3053
箇所名	川目-2
所在地	釜石市鵜住居町第3地割
調査機関	沿岸広域振興局土木部



位置図(S=1:200,000)



概況図(S=1:25,000)

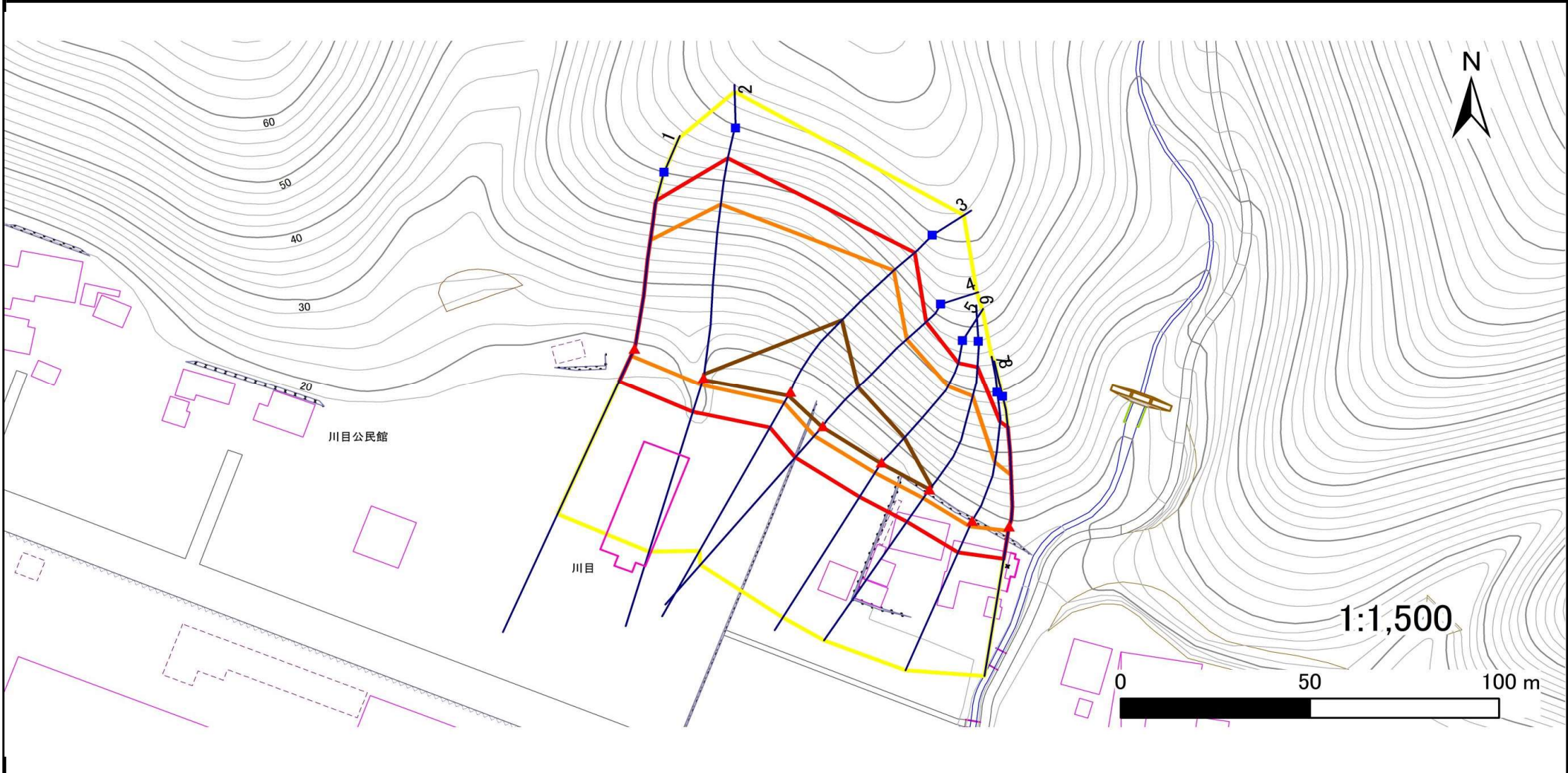
国土地理院の数値地図20000(地図画像)『盛岡、一関』及び数値地図25000(地図画像)『橋野、小佐野』を掲載

# 急傾斜地の崩壊区域調査

様式3-1 危害のおそれのある土地、著しい危害のおそれのある土地の設定図

調査年度 平成28年度

急傾斜地の位置	箇所番号	箇所名	所在地
	128B3053	川目-2	釜石市鶴住居町第3地割



凡例	■ 上端	— 横断測線	— 危害のおそれのある土地の区域	— 土石等の移動による力が100kN/m <sup>2</sup> を超える範囲
	▲ 下端	— 横断測線	— 著しい危害のおそれのある土地の区域	— 土石等の堆積高が3mを超える範囲

## 急傾斜地の崩壊区域調査

様式3-2 建築物に作用すると想定される衝撃に関する事項(1/1)

調査年度 平成28年度

急傾斜地の位置		箇所番号 128B3053			箇所名 川目-2				所在地 釜石市鶯住居町第3地割							
横断 測線 番号	急傾斜地の下端に隣接する土地								急傾斜地内							
	土石等の移動の高さと力の大きさ				土石等の堆積高さとの大きさ				土石等の移動の高さと力の大きさ				土石等の堆積高さとの大きさ			
	区分	高さ (m)	下端からの距離 (m)	力の大きさ (kN/m <sup>2</sup> )	区分	下端からの水平 距離(m)	高さ (m)	力の大きさ (kN/m <sup>2</sup> )	区分	高さ (m)	上端からの比高 (m)	力の大きさ (kN/m <sup>2</sup> )	区分	上端からの比高 (m)	高さ (m)	力の大きさ (kN/m <sup>2</sup> )
1	100kN/m <sup>2</sup> を超える	1.00	0.00 ~ 2.22	134.54	3mを超える	— ~ —	—	—	100kN/m <sup>2</sup> を超える	1.00	11.75 ~ 30.23	134.54	3mを超える	— ~ —	—	—
	それ以外	1.00	2.22 ~ 10.01	100.00	それ以外	0.00 ~ 10.01	2.86	15.30	それ以外	1.00	5.00 ~ 11.75	100.00	それ以外	5.00 ~ 30.23	2.86	15.30
2	100kN/m <sup>2</sup> を超える	1.00	0.00 ~ 2.08	132.22	3mを超える	0.00 ~ 0.61	3.25	17.37	100kN/m <sup>2</sup> を超える	1.00	12.49 ~ 40.59	132.22	3mを超える	40.00 ~ 40.59	3.25	17.37
	それ以外	1.00	2.08 ~ 9.87	100.00	それ以外	0.61 ~ 9.87	3.00	16.05	それ以外	1.00	5.00 ~ 12.49	100.00	それ以外	5.00 ~ 40.00	3.00	16.05
3	100kN/m <sup>2</sup> を超える	1.00	0.00 ~ 3.54	157.13	3mを超える	0.00 ~ 1.27	3.61	19.29	100kN/m <sup>2</sup> を超える	1.00	10.55 ~ 43.06	157.13	3mを超える	25.00 ~ 43.06	3.61	19.29
	それ以外	1.00	3.54 ~ 11.32	100.00	それ以外	1.27 ~ 11.32	3.00	16.05	それ以外	1.00	5.00 ~ 10.55	100.00	それ以外	5.00 ~ 25.00	3.00	16.05
4	100kN/m <sup>2</sup> を超える	1.00	0.00 ~ 3.53	156.99	3mを超える	0.00 ~ 0.34	3.18	17.01	100kN/m <sup>2</sup> を超える	1.00	10.53 ~ 36.18	156.99	3mを超える	25.00 ~ 36.18	3.18	17.01
	それ以外	1.00	3.53 ~ 11.32	100.00	それ以外	0.34 ~ 11.32	3.00	16.05	それ以外	1.00	5.00 ~ 10.53	100.00	それ以外	5.00 ~ 25.00	3.00	16.05
5	100kN/m <sup>2</sup> を超える	1.00	0.00 ~ 3.39	154.41	3mを超える	0.00 ~ 0.35	3.19	17.05	100kN/m <sup>2</sup> を超える	1.00	10.54 ~ 32.12	154.41	3mを超える	25.00 ~ 32.12	3.19	17.05
	それ以外	1.00	3.39 ~ 11.17	100.00	それ以外	0.35 ~ 11.17	3.00	16.05	それ以外	1.00	5.00 ~ 10.54	100.00	それ以外	5.00 ~ 25.00	3.00	16.05
6	100kN/m <sup>2</sup> を超える	1.00	0.00 ~ 2.95	146.74	3mを超える	0.00 ~ 0.05	3.03	16.19	100kN/m <sup>2</sup> を超える	1.00	10.72 ~ 30.60	146.74	3mを超える	30.00 ~ 30.60	3.03	16.19
	それ以外	1.00	2.95 ~ 10.73	100.00	それ以外	0.05 ~ 10.73	3.00	16.05	それ以外	1.00	5.00 ~ 10.72	100.00	それ以外	5.00 ~ 30.00	3.00	16.05
7	100kN/m <sup>2</sup> を超える	1.00	0.00 ~ 1.74	126.68	3mを超える	— ~ —	—	—	100kN/m <sup>2</sup> を超える	1.00	11.82 ~ 22.35	126.68	3mを超える	— ~ —	—	—
	それ以外	1.00	1.74 ~ 9.52	100.00	それ以外	0.00 ~ 9.52	2.45	13.10	それ以外	1.00	5.00 ~ 11.82	100.00	それ以外	5.00 ~ 22.35	2.45	13.10
8	100kN/m <sup>2</sup> を超える	1.00	0.00 ~ 1.29	119.50	3mを超える	— ~ —	—	—	100kN/m <sup>2</sup> を超える	1.00	12.64 ~ 20.82	119.50	3mを超える	— ~ —	—	—
	それ以外	1.00	1.29 ~ 9.07	100.00	それ以外	0.00 ~ 9.07	2.39	12.81	それ以外	1.00	5.00 ~ 12.64	100.00	それ以外	5.00 ~ 20.82	2.39	12.81
	100kN/m <sup>2</sup> を超える		~		3mを超える	~			100kN/m <sup>2</sup> を超える		~		3mを超える	~		
	それ以外		~		それ以外	~			それ以外		~		それ以外	~		
	100kN/m <sup>2</sup> を超える		~		3mを超える	~			100kN/m <sup>2</sup> を超える		~		3mを超える	~		
	それ以外		~		それ以外	~			それ以外		~		それ以外	~		
	100kN/m <sup>2</sup> を超える		~		3mを超える	~			100kN/m <sup>2</sup> を超える		~		3mを超える	~		
	それ以外		~		それ以外	~			それ以外		~		それ以外	~		
	100kN/m <sup>2</sup> を超える		~		3mを超える	~			100kN/m <sup>2</sup> を超える		~		3mを超える	~		
	それ以外		~		それ以外	~			それ以外		~		それ以外	~		
	100kN/m <sup>2</sup> を超える		~		3mを超える	~			100kN/m <sup>2</sup> を超える		~		3mを超える	~		
	それ以外		~		それ以外	~			それ以外		~		それ以外	~		