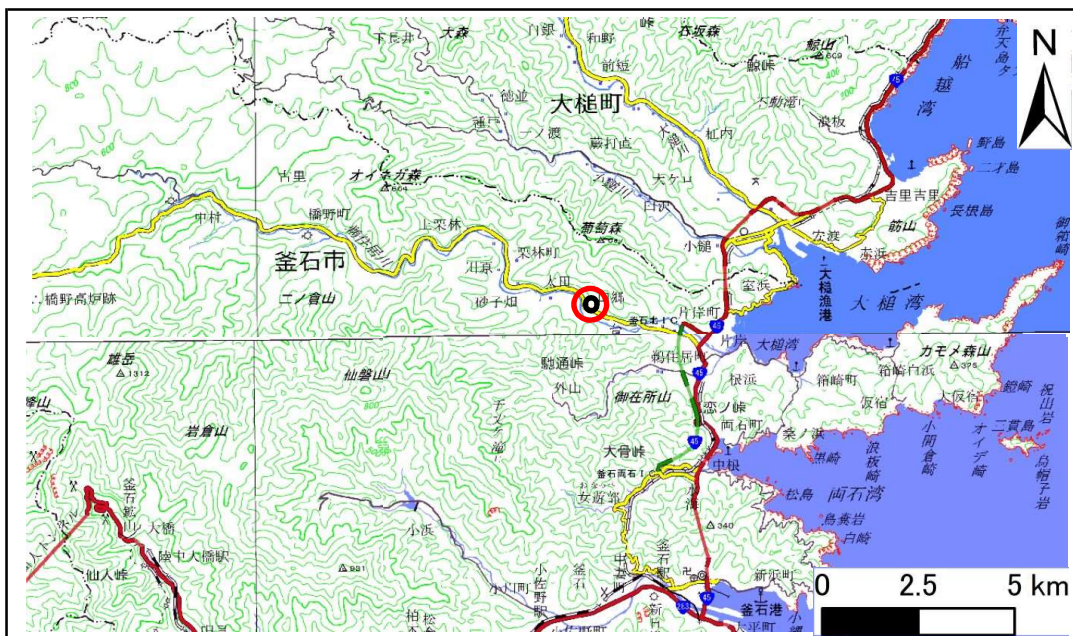


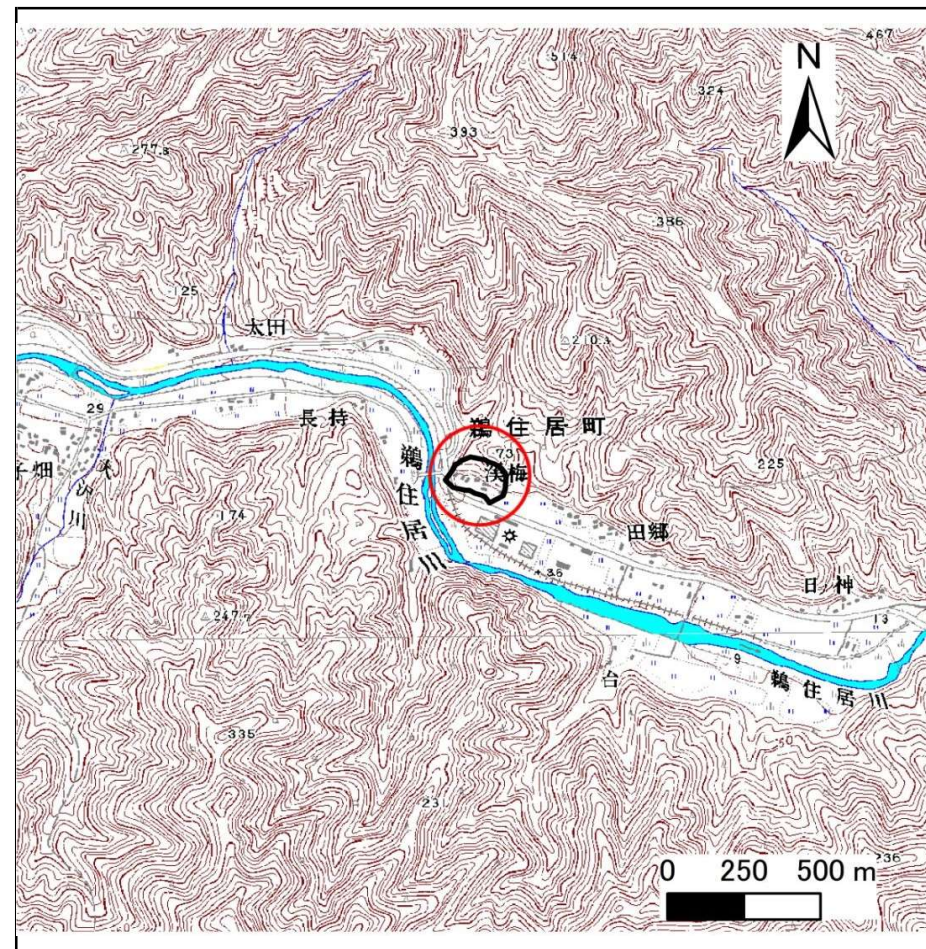
# 土砂災害防止に関する基礎調査(急傾斜地の崩壊)

表紙 概況、位置図

自然現象の種類	急傾斜地の崩壊
箇所番号	128B3052
箇所名	川目-1
所在地	釜石市鵜住居町第3地割
調査機関	沿岸広域振興局土木部



位置図(S=1:200,000)



概況図(S=1:25,000)

国土地理院の数値地図20000(地図画像)『盛岡、一関』及び数値地図25000(地図画像)『橋野、小佐野』を掲載

# 急傾斜地の崩壊区域調査

様式3-1 危害のおそれのある土地、著しい危害のおそれのある土地の設定図

調査年度 平成28年度

急傾斜地の位置	箇所番号	箇所名	所在地
	128B3052	川目-1	釜石市鶴住居町第3地割



凡例	■ 上端	— 横断測線	■ 危害のおそれのある土地の区域	■ 土石等の移動による力が $100\text{kN/m}^2$ を超える範囲
	▲ 下端		■ 著しい危害のおそれのある土地の区域	■ 土石等の堆積高が $3\text{m}$ を超える範囲

## 急傾斜地の崩壊区域調書

様式3-2 建築物に作用すると想定される衝撃に関する事項(1/1)

調査年度 平成28年度

急傾斜地の位置										調査年度		平成28年度				
箇所番号		128B3052			箇所名		川目-1			所在地		釜石市鶯住居町第3地割				
横断 測線 番号	急傾斜地の下端に隣接する土地								急傾斜地内							
	土石等の移動の高さと力の大きさ				土石等の堆積高さとの大きさ				土石等の移動の高さと力の大きさ				土石等の堆積高さとの大きさ			
	区分	高さ (m)	下端からの距離 (m)	力の大きさ (kN/m <sup>2</sup> )	区分	下端からの水平 距離(m)	高さ (m)	力の大きさ (kN/m <sup>2</sup> )	区分	高さ (m)	上端からの比高 (m)	力の大きさ (kN/m <sup>2</sup> )	区分	上端からの比高 (m)	高さ (m)	力の大きさ (kN/m <sup>2</sup> )
1	100kN/m <sup>2</sup> を超える	1.00	0.00 ~ 1.97	130.46	3mを超える	— ~ —	—	—	100kN/m <sup>2</sup> を超える	1.00	10.74 ~ 17.86	130.46	3mを超える	— ~ —	—	—
	それ以外	1.00	1.97 ~ 9.76	100.00	それ以外	0.00 ~ 9.76	2.49	13.33	それ以外	1.00	5.00 ~ 10.74	100.00	それ以外	5.00 ~ 17.86	2.49	13.33
2	100kN/m <sup>2</sup> を超える	1.00	0.00 ~ 2.55	140.06	3mを超える	— ~ —	—	—	100kN/m <sup>2</sup> を超える	1.00	10.53 ~ 21.90	140.06	3mを超える	— ~ —	—	—
	それ以外	1.00	2.55 ~ 10.34	100.00	それ以外	0.00 ~ 10.34	2.70	14.46	それ以外	1.00	5.00 ~ 10.53	100.00	それ以外	5.00 ~ 21.90	2.70	14.46
3	100kN/m <sup>2</sup> を超える	1.00	0.00 ~ 3.19	151.00	3mを超える	0.00 ~ 0.24	3.12	16.72	100kN/m <sup>2</sup> を超える	1.00	10.54 ~ 30.34	151.00	3mを超える	25.00 ~ 30.34	3.12	16.72
	それ以外	1.00	3.19 ~ 10.98	100.00	それ以外	0.24 ~ 10.98	3.00	16.05	それ以外	1.00	5.00 ~ 10.54	100.00	それ以外	5.00 ~ 25.00	3.00	16.05
4	100kN/m <sup>2</sup> を超える	1.00	0.00 ~ 2.93	146.53	3mを超える	— ~ —	—	—	100kN/m <sup>2</sup> を超える	1.00	10.94 ~ 36.28	146.53	3mを超える	— ~ —	—	—
	それ以外	1.00	2.93 ~ 10.72	100.00	それ以外	0.00 ~ 10.72	2.97	15.90	それ以外	1.00	5.00 ~ 10.94	100.00	それ以外	5.00 ~ 36.28	2.97	15.90
5	100kN/m <sup>2</sup> を超える	1.00	0.00 ~ 3.45	155.54	3mを超える	0.00 ~ 1.23	3.58	19.15	100kN/m <sup>2</sup> を超える	1.00	10.58 ~ 41.61	155.54	3mを超える	30.00 ~ 41.61	3.58	19.15
	それ以外	1.00	3.45 ~ 11.23	100.00	それ以外	1.23 ~ 11.23	3.00	16.05	それ以外	1.00	5.00 ~ 10.58	100.00	それ以外	5.00 ~ 30.00	3.00	16.05
6	100kN/m <sup>2</sup> を超える	1.00	0.00 ~ 3.60	158.24	3mを超える	0.00 ~ 1.32	3.64	19.48	100kN/m <sup>2</sup> を超える	1.00	10.53 ~ 42.28	158.24	3mを超える	25.00 ~ 42.28	3.64	19.48
	それ以外	1.00	3.60 ~ 11.39	100.00	それ以外	1.32 ~ 11.39	3.00	16.05	それ以外	1.00	5.00 ~ 10.53	100.00	それ以外	5.00 ~ 25.00	3.00	16.05
7	100kN/m <sup>2</sup> を超える	1.00	0.00 ~ 3.72	160.29	3mを超える	0.00 ~ 1.41	3.70	19.82	100kN/m <sup>2</sup> を超える	1.00	10.54 ~ 42.48	160.29	3mを超える	25.00 ~ 42.48	3.70	19.82
	それ以外	1.00	3.72 ~ 11.50	100.00	それ以外	1.41 ~ 11.50	3.00	16.05	それ以外	1.00	5.00 ~ 10.54	100.00	それ以外	5.00 ~ 25.00	3.00	16.05
8	100kN/m <sup>2</sup> を超える	1.00	0.00 ~ 3.80	161.74	3mを超える	0.00 ~ 1.52	3.78	20.22	100kN/m <sup>2</sup> を超える	1.00	10.62 ~ 42.07	161.74	3mを超える	25.00 ~ 42.07	3.78	20.22
	それ以外	1.00	3.80 ~ 11.58	100.00	それ以外	1.52 ~ 11.58	3.00	16.05	それ以外	1.00	5.00 ~ 10.62	100.00	それ以外	5.00 ~ 25.00	3.00	16.05
9	100kN/m <sup>2</sup> を超える	1.00	0.00 ~ 3.16	150.47	3mを超える	0.00 ~ 0.09	3.04	16.28	100kN/m <sup>2</sup> を超える	1.00	10.67 ~ 34.97	150.47	3mを超える	30.00 ~ 34.97	3.04	16.28
	それ以外	1.00	3.16 ~ 10.95	100.00	それ以外	0.09 ~ 10.95	3.00	16.05	それ以外	1.00	5.00 ~ 10.67	100.00	それ以外	5.00 ~ 30.00	3.00	16.05
10	100kN/m <sup>2</sup> を超える	1.00	0.00 ~ 2.33	136.31	3mを超える	— ~ —	—	—	100kN/m <sup>2</sup> を超える	1.00	11.72 ~ 33.17	136.31	3mを超える	— ~ —	—	—
	それ以外	1.00	2.33 ~ 10.11	100.00	それ以外	0.00 ~ 10.11	2.86	15.32	それ以外	1.00	5.00 ~ 11.72	100.00	それ以外	5.00 ~ 33.17	2.86	15.32
11	100kN/m <sup>2</sup> を超える	—	— ~ —	—	3mを超える	— ~ —	—	—	100kN/m <sup>2</sup> を超える	—	— ~ —	—	3mを超える	— ~ —	—	—
	それ以外	1.00	0.00 ~ 4.62	57.63	それ以外	0.00 ~ 4.62	1.93	10.32	それ以外	1.00	5.00 ~ 5.20	57.63	それ以外	5.00 ~ 5.20	1.93	10.32
	100kN/m <sup>2</sup> を超える		~		3mを超える	~			100kN/m <sup>2</sup> を超える		~		3mを超える	~		
	それ以外		~		それ以外	~			それ以外		~		それ以外	~		
	100kN/m <sup>2</sup> を超える		~		3mを超える	~			100kN/m <sup>2</sup> を超える		~		3mを超える	~		
	それ以外		~		それ以外	~			それ以外		~		それ以外	~		
	100kN/m <sup>2</sup> を超える		~		3mを超える	~			100kN/m <sup>2</sup> を超える		~		3mを超える	~		
	それ以外		~		それ以外	~			それ以外		~		それ以外	~		