

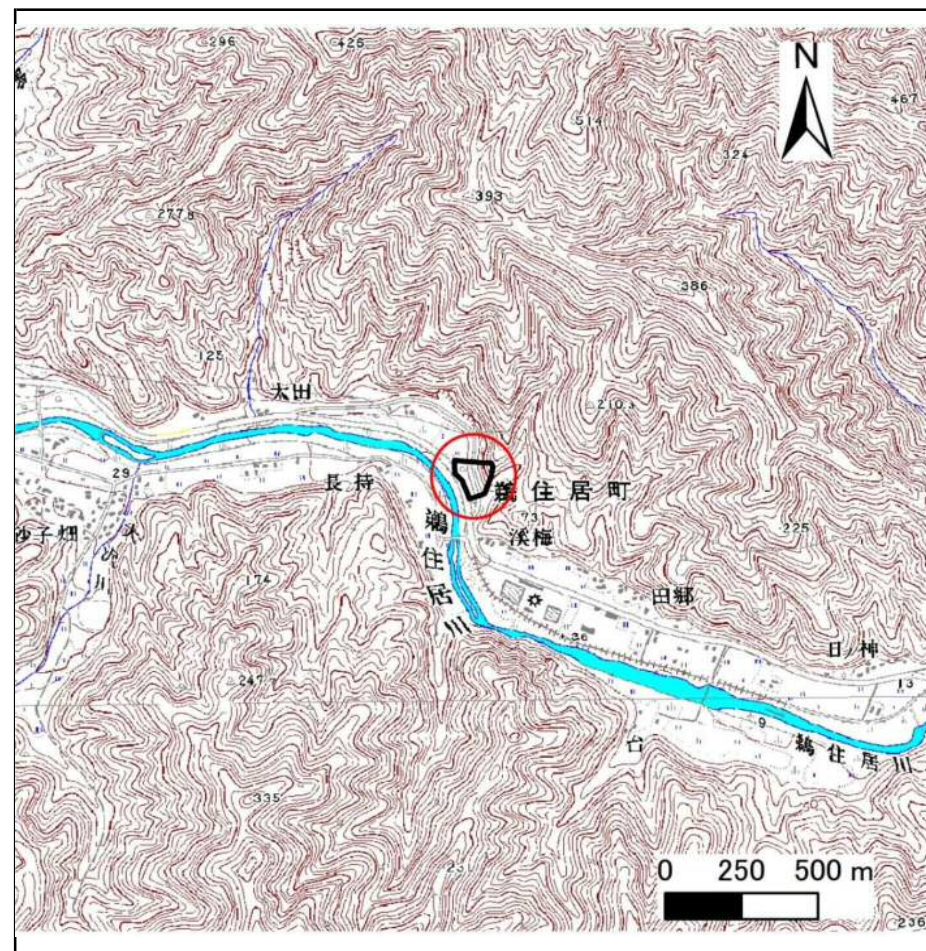
土砂災害防止に関する基礎調査(急傾斜地の崩壊)

表紙 概況、位置図

自然現象の種類	急傾斜地の崩壊
箇所番号	128B3051
箇所名	川目
所在地	釜石市鵜住居町第2地割
調査機関	沿岸広域振興局土木部



位置図(S=1:200,000)



概況図(S=1:25,000)

国土地理院の数値地図200000(地図画像)『盛岡、一関』及び数値地図25000(地図画像)『橋野、小佐野』を掲載

急傾斜地の崩壊区域調書

様式3-1 危害のおそれのある土地、著しい危害のおそれのある土地の設定図

調査年度

平成29年度

急傾斜地の位置

箇所番号

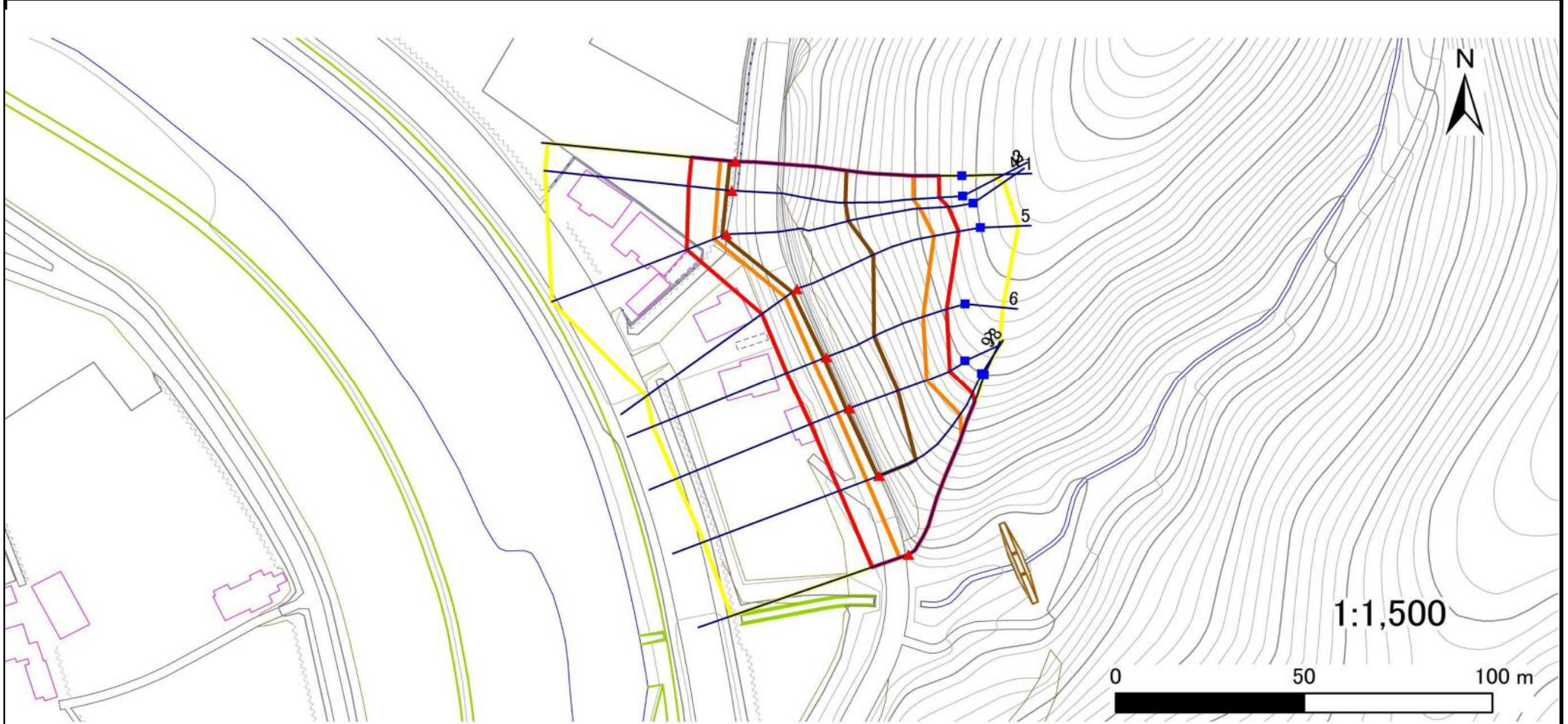
128B3051

箇所名

川目

所在地

釜石市鵜住居町第2地割



凡例

- 上端
- ▲ 下端

— 横断測線

— 危害のおそれのある土地の区域

— 著しい危害のおそれのある土地の区域

— 土石等の移動による力が100kN/m²を超える範囲

— 土石等の堆積高が3mを超える範囲

急傾斜地の崩壊区域調査書

様式3-2 建築物に作用すると想定される衝撃に関する事項(1/1)

調査年度

平成29年度

急傾斜地の位置		箇所番号		128B3051		箇所名		川目		所在地		釜石市鶴住居町第2地割				
横断 測線 番号	急傾斜地の下端に隣接する土地								急傾斜地内							
	土石等の移動の高さと力の大きさ				土石等の堆積高さとの大きさ				土石等の移動の高さと力の大きさ				土石等の堆積高さとの大きさ			
	区分	高さ (m)	下端からの距離 (m)	力の大きさ (kN/m ²)	区分	下端からの水平 距離(m)	高さ (m)	力の大きさ (kN/m ²)	区分	高さ (m)	上端からの比高 (m)	力の大きさ (kN/m ²)	区分	上端からの比高 (m)	高さ (m)	力の大きさ (kN/m ²)
1	100kN/m ² を超える	1.00	0.00 ~ 3.86	162.83	3mを超える	0.00 ~ 1.46	3.74	20.00	100kN/m ² を超える	1.00	10.57 ~ 49.10	162.83	3mを超える	25.00 ~ 49.10	3.74	20.00
	それ以外	1.00	3.86 ~ 11.64	100.00	それ以外	1.46 ~ 11.64	3.00	16.05	それ以外	1.00	5.00 ~ 10.57	100.00	それ以外	5.00 ~ 25.00	3.00	16.05
2	100kN/m ² を超える	1.00	0.00 ~ 3.82	162.22	3mを超える	0.00 ~ 1.43	3.71	19.87	100kN/m ² を超える	1.00	10.55 ~ 49.24	162.22	3mを超える	25.00 ~ 49.24	3.71	19.87
	それ以外	1.00	3.82 ~ 11.61	100.00	それ以外	1.43 ~ 11.61	3.00	16.05	それ以外	1.00	5.00 ~ 10.55	100.00	それ以外	5.00 ~ 25.00	3.00	16.05
3	100kN/m ² を超える	1.00	0.00 ~ 3.82	162.22	3mを超える	0.00 ~ 1.43	3.71	19.87	100kN/m ² を超える	1.00	10.55 ~ 49.24	162.22	3mを超える	25.00 ~ 49.24	3.71	19.87
	それ以外	1.00	3.82 ~ 11.61	100.00	それ以外	1.43 ~ 11.61	3.00	16.05	それ以外	1.00	5.00 ~ 10.55	100.00	それ以外	5.00 ~ 25.00	3.00	16.05
4	100kN/m ² を超える	1.00	0.00 ~ 3.60	158.25	3mを超える	0.00 ~ 1.26	3.60	19.27	100kN/m ² を超える	1.00	10.56 ~ 49.46	158.25	3mを超える	25.00 ~ 49.46	3.60	19.27
	それ以外	1.00	3.60 ~ 11.39	100.00	それ以外	1.26 ~ 11.39	3.00	16.05	それ以外	1.00	5.00 ~ 10.56	100.00	それ以外	5.00 ~ 25.00	3.00	16.05
5	100kN/m ² を超える	1.00	0.00 ~ 3.85	162.73	3mを超える	0.00 ~ 1.55	3.80	20.34	100kN/m ² を超える	1.00	10.66 ~ 43.95	162.73	3mを超える	25.00 ~ 43.95	3.80	20.34
	それ以外	1.00	3.85 ~ 11.64	100.00	それ以外	1.55 ~ 11.64	3.00	16.05	それ以外	1.00	5.00 ~ 10.66	100.00	それ以外	5.00 ~ 25.00	3.00	16.05
6	100kN/m ² を超える	1.00	0.00 ~ 3.69	159.84	3mを超える	0.00 ~ 0.77	3.47	18.56	100kN/m ² を超える	1.00	11.35 ~ 38.39	159.84	3mを超える	25.00 ~ 38.39	3.47	18.56
	それ以外	1.00	3.69 ~ 11.48	100.00	それ以外	0.77 ~ 11.48	3.00	16.05	それ以外	1.00	5.00 ~ 11.35	100.00	それ以外	5.00 ~ 25.00	3.00	16.05
7	100kN/m ² を超える	1.00	0.00 ~ 3.41	154.92	3mを超える	0.00 ~ 0.85	3.53	18.89	100kN/m ² を超える	1.00	11.70 ~ 33.86	154.92	3mを超える	20.00 ~ 33.86	3.53	18.89
	それ以外	1.00	3.41 ~ 11.20	100.00	それ以外	0.85 ~ 11.20	3.00	16.05	それ以外	1.00	5.00 ~ 11.70	100.00	それ以外	5.00 ~ 20.00	3.00	16.05
8	100kN/m ² を超える	1.00	0.00 ~ 3.54	157.13	3mを超える	0.00 ~ 0.46	3.25	17.40	100kN/m ² を超える	1.00	10.61 ~ 33.87	157.13	3mを超える	25.00 ~ 33.87	3.25	17.40
	それ以外	1.00	3.54 ~ 11.32	100.00	それ以外	0.46 ~ 11.32	3.00	16.05	それ以外	1.00	5.00 ~ 10.61	100.00	それ以外	5.00 ~ 25.00	3.00	16.05
9	100kN/m ² を超える	1.00	0.00 ~ 2.50	139.18	3mを超える	— ~ —	—	—	100kN/m ² を超える	1.00	11.46 ~ 34.00	139.18	3mを超える	— ~ —	—	—
	それ以外	1.00	2.50 ~ 10.29	100.00	それ以外	0.00 ~ 10.29	2.89	15.47	それ以外	1.00	5.00 ~ 11.46	100.00	それ以外	5.00 ~ 34.00	2.89	15.47
	100kN/m ² を超える		~		3mを超える	~			100kN/m ² を超える		~		3mを超える	~		
	それ以外		~		それ以外	~			それ以外		~		それ以外	~		
	100kN/m ² を超える		~		3mを超える	~			100kN/m ² を超える		~		3mを超える	~		
	それ以外		~		それ以外	~			それ以外		~		それ以外	~		
	100kN/m ² を超える		~		3mを超える	~			100kN/m ² を超える		~		3mを超える	~		
	それ以外		~		それ以外	~			それ以外		~		それ以外	~		
	100kN/m ² を超える		~		3mを超える	~			100kN/m ² を超える		~		3mを超える	~		
	それ以外		~		それ以外	~			それ以外		~		それ以外	~		