

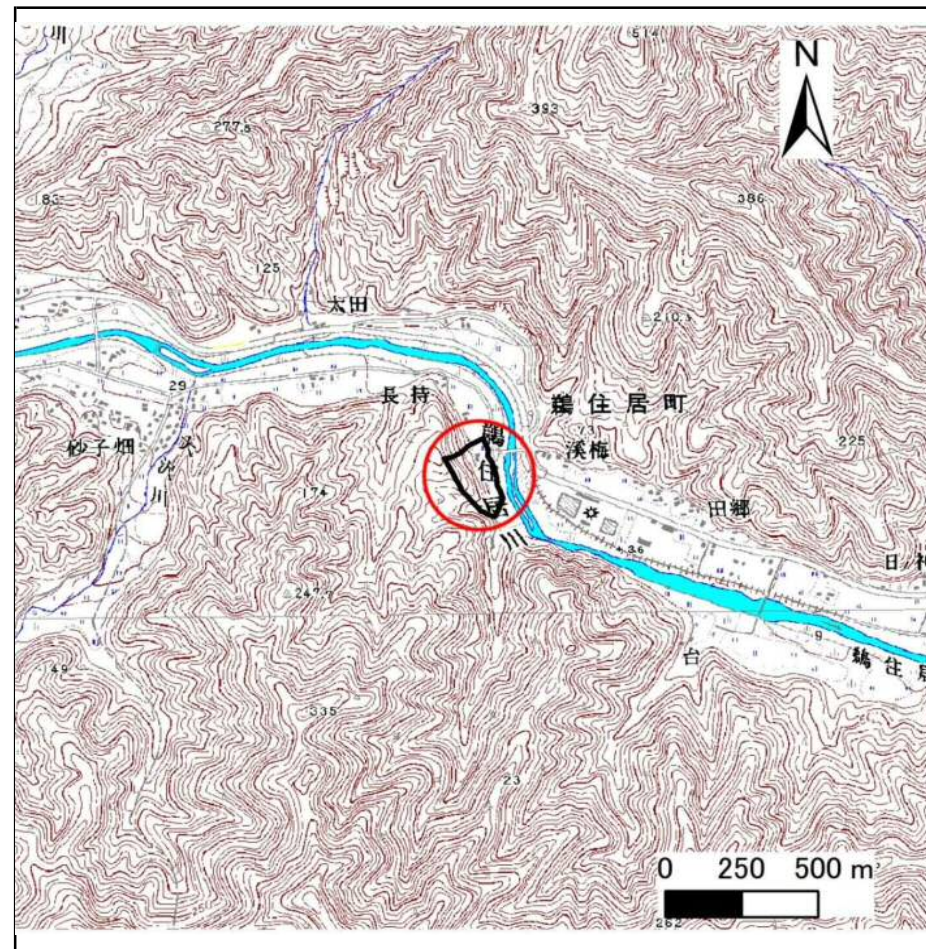
土砂災害防止に関する基礎調査(急傾斜地の崩壊)

表紙 概況、位置図

自然現象の種類	急傾斜地の崩壊
箇所番号	128B3050
箇所名	長持-2
所在地	釜石市鵜住居町第4地割
調査機関	沿岸広域振興局土木部



位置図(S=1:200,000)



概況図(S=1:25,000)

国土地理院の数値地図200000(地図画像)『盛岡、一関』及び数値地図25000(地図画像)『橋野、小佐野』を掲載

急傾斜地の崩壊区域調書

様式3-1 危害のおそれのある土地、著しい危害のおそれのある土地の設定図

調査年度

平成29年度

急傾斜地の位置

箇所番号

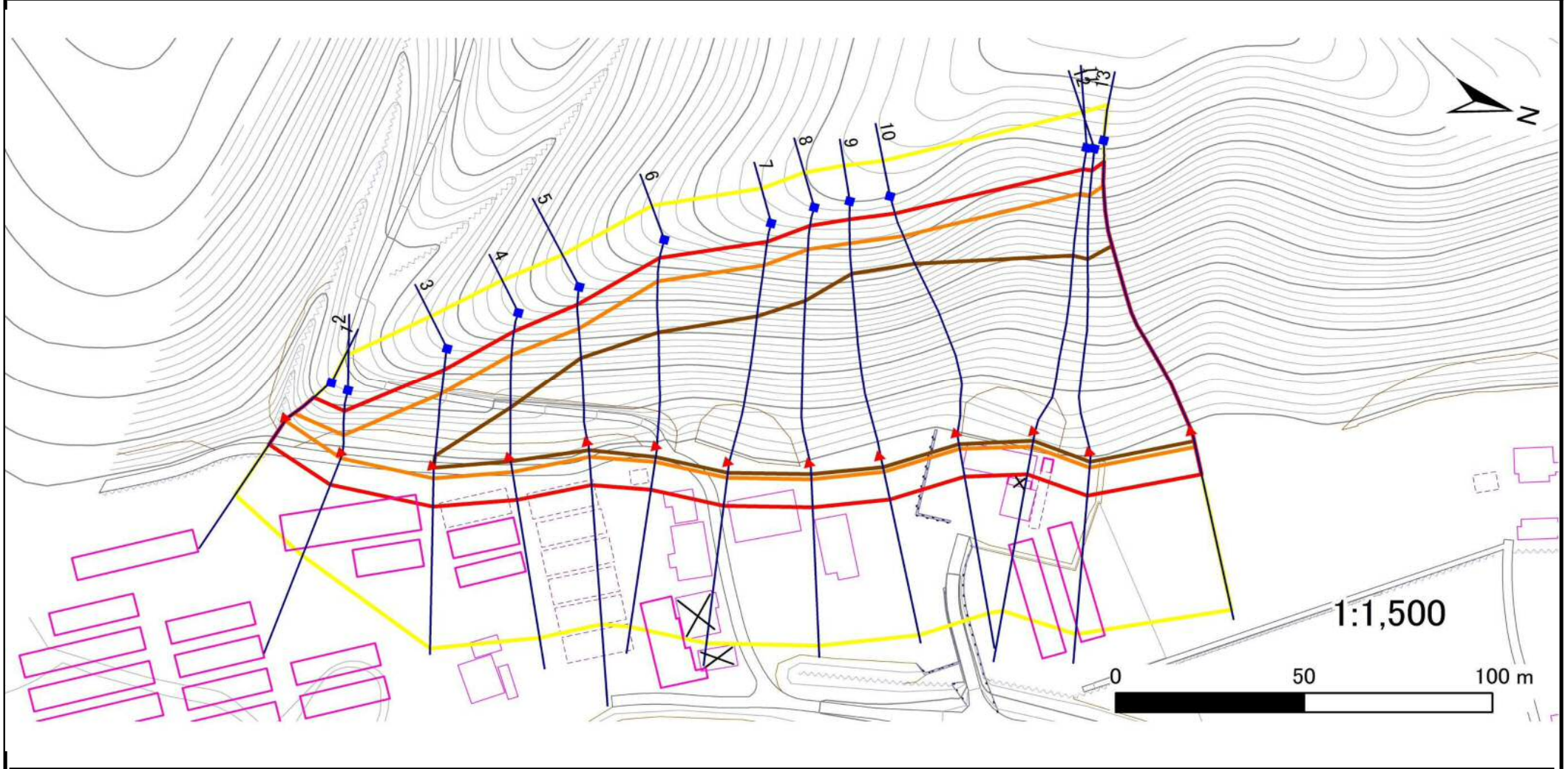
128B3050

箇所名

長持-2

所在地

釜石市鶴住居町第4地割



凡例

■ 上端
▲ 下端

— 横断測線

— 危害のおそれのある土地の区域

— 著しい危害のおそれのある土地の区域

— 土石等の移動による力が100kN/m²を超える範囲

— 土石等の堆積高が3mを超える範囲

急傾斜地の崩壊区域調書

様式3-2 建築物に作用すると想定される衝撃に関する事項(1/1)

調査年度 平成29年度

急傾斜地の位置		箇所番号		箇所名		所在地		釜石市鶴住居町第4地割								
横断 測線 番号	急傾斜地の下端に隣接する土地								急傾斜地内							
	土石等の移動の高さと力の大きさ				土石等の堆積高さとの大きさ				土石等の移動の高さと力の大きさ				土石等の堆積高さとの大きさ			
	区分	高さ (m)	下端からの距離 (m)	力の大きさ (kN/m ²)	区分	下端からの水平 距離(m)	高さ (m)	力の大きさ (kN/m ²)	区分	高さ (m)	上端からの比高 (m)	力の大きさ (kN/m ²)	区分	上端からの比高 (m)	高さ (m)	力の大きさ (kN/m ²)
1	100kN/m ² を超える	1.00	0.00 ~ 0.69	110.24	3mを超える	— ~ —	—	—	100kN/m ² を超える	1.00	10.55 ~ 12.50	110.24	3mを超える	— ~ —	—	—
	それ以外	1.00	0.69 ~ 8.47	100.00	それ以外	0.00 ~ 8.47	2.22	11.88	それ以外	1.00	5.00 ~ 10.55	100.00	それ以外	5.00 ~ 12.50	2.22	11.88
2	100kN/m ² を超える	1.00	0.00 ~ 1.37	120.76	3mを超える	— ~ —	—	—	100kN/m ² を超える	1.00	10.68 ~ 15.03	120.76	3mを超える	— ~ —	—	—
	それ以外	1.00	1.37 ~ 9.15	100.00	それ以外	0.00 ~ 9.15	2.47	13.24	それ以外	1.00	5.00 ~ 10.68	100.00	それ以外	5.00 ~ 15.03	2.47	13.24
3	100kN/m ² を超える	1.00	0.00 ~ 3.19	150.95	3mを超える	0.00 ~ 0.27	3.15	16.86	100kN/m ² を超える	1.00	10.63 ~ 27.61	150.95	3mを超える	25.00 ~ 27.61	3.15	16.86
	それ以外	1.00	3.19 ~ 10.97	100.00	それ以外	0.27 ~ 10.97	3.00	16.05	それ以外	1.00	5.00 ~ 10.63	100.00	それ以外	5.00 ~ 25.00	3.00	16.05
4	100kN/m ² を超える	1.00	0.00 ~ 3.72	160.34	3mを超える	0.00 ~ 0.71	3.43	18.33	100kN/m ² を超える	1.00	11.15 ~ 38.18	160.34	3mを超える	25.00 ~ 38.18	3.43	18.33
	それ以外	1.00	3.72 ~ 11.50	100.00	それ以外	0.71 ~ 11.50	3.00	16.05	それ以外	1.00	5.00 ~ 11.15	100.00	それ以外	5.00 ~ 25.00	3.00	16.05
5	100kN/m ² を超える	1.00	0.00 ~ 3.77	161.26	3mを超える	0.00 ~ 1.89	4.10	21.94	100kN/m ² を超える	1.00	11.75 ~ 44.20	161.26	3mを超える	20.00 ~ 44.20	4.10	21.94
	それ以外	1.00	3.77 ~ 11.55	100.00	それ以外	1.89 ~ 11.55	3.00	16.05	それ以外	1.00	5.00 ~ 11.75	100.00	それ以外	5.00 ~ 20.00	3.00	16.05
6	100kN/m ² を超える	1.00	0.00 ~ 4.01	165.68	3mを超える	0.00 ~ 2.70	4.44	23.76	100kN/m ² を超える	1.00	11.36 ~ 55.91	165.68	3mを超える	25.00 ~ 55.91	4.44	23.76
	それ以外	1.00	4.01 ~ 11.80	100.00	それ以外	2.70 ~ 11.80	3.00	16.05	それ以外	1.00	5.00 ~ 11.36	100.00	それ以外	5.00 ~ 25.00	3.00	16.05
7	100kN/m ² を超える	1.00	0.00 ~ 4.07	166.78	3mを超える	0.00 ~ 2.68	4.42	23.68	100kN/m ² を超える	1.00	11.30 ~ 64.74	166.78	3mを超える	25.00 ~ 64.74	4.42	23.68
	それ以外	1.00	4.07 ~ 11.86	100.00	それ以外	2.68 ~ 11.86	3.00	16.05	それ以外	1.00	5.00 ~ 11.30	100.00	それ以外	5.00 ~ 25.00	3.00	16.05
8	100kN/m ² を超える	1.00	0.00 ~ 4.09	167.04	3mを超える	0.00 ~ 2.68	4.42	23.67	100kN/m ² を超える	1.00	11.30 ~ 68.74	167.04	3mを超える	25.00 ~ 68.74	4.42	23.67
	それ以外	1.00	4.09 ~ 11.87	100.00	それ以外	2.68 ~ 11.87	3.00	16.05	それ以外	1.00	5.00 ~ 11.30	100.00	それ以外	5.00 ~ 25.00	3.00	16.05
9	100kN/m ² を超える	1.00	0.00 ~ 4.05	166.42	3mを超える	0.00 ~ 2.75	4.49	24.05	100kN/m ² を超える	1.00	11.60 ~ 71.46	166.42	3mを超える	20.00 ~ 71.46	4.49	24.05
	それ以外	1.00	4.05 ~ 11.84	100.00	それ以外	2.75 ~ 11.84	3.00	16.05	それ以外	1.00	5.00 ~ 11.60	100.00	それ以外	5.00 ~ 20.00	3.00	16.05
10	100kN/m ² を超える	1.00	0.00 ~ 4.03	165.98	3mを超える	0.00 ~ 2.78	4.52	24.19	100kN/m ² を超える	1.00	11.72 ~ 70.33	165.98	3mを超える	20.00 ~ 70.33	4.52	24.19
	それ以外	1.00	4.03 ~ 11.81	100.00	それ以外	2.78 ~ 11.81	3.00	16.05	それ以外	1.00	5.00 ~ 11.72	100.00	それ以外	5.00 ~ 20.00	3.00	16.05
11	100kN/m ² を超える	1.00	0.00 ~ 4.00	165.48	3mを超える	0.00 ~ 2.41	4.17	22.30	100kN/m ² を超える	1.00	10.62 ~ 67.09	165.48	3mを超える	25.00 ~ 67.09	4.17	22.30
	それ以外	1.00	4.00 ~ 11.79	100.00	それ以外	2.41 ~ 11.79	3.00	16.05	それ以外	1.00	5.00 ~ 10.62	100.00	それ以外	5.00 ~ 25.00	3.00	16.05
12	100kN/m ² を超える	1.00	0.00 ~ 3.97	164.81	3mを超える	0.00 ~ 2.36	4.13	22.12	100kN/m ² を超える	1.00	10.58 ~ 69.31	164.81	3mを超える	25.00 ~ 69.31	4.13	22.12
	それ以外	1.00	3.97 ~ 11.75	100.00	それ以外	2.36 ~ 11.75	3.00	16.05	それ以外	1.00	5.00 ~ 10.58	100.00	それ以外	5.00 ~ 25.00	3.00	16.05
13	100kN/m ² を超える	1.00	0.00 ~ 4.05	166.41	3mを超える	0.00 ~ 2.46	4.21	22.53	100kN/m ² を超える	1.00	10.68 ~ 72.91	166.41	3mを超える	25.00 ~ 72.91	4.21	22.53
	それ以外	1.00	4.05 ~ 11.84	100.00	それ以外	2.46 ~ 11.84	3.00	16.05	それ以外	1.00	5.00 ~ 10.68	100.00	それ以外	5.00 ~ 25.00	3.00	16.05
	100kN/m ² を超える		~		3mを超える	~			100kN/m ² を超える		~		3mを超える	~		
	それ以外		~		それ以外	~			それ以外		~		それ以外	~		
	100kN/m ² を超える		~		3mを超える	~			100kN/m ² を超える		~		3mを超える	~		
	それ以外		~		それ以外	~			それ以外		~		それ以外	~		