

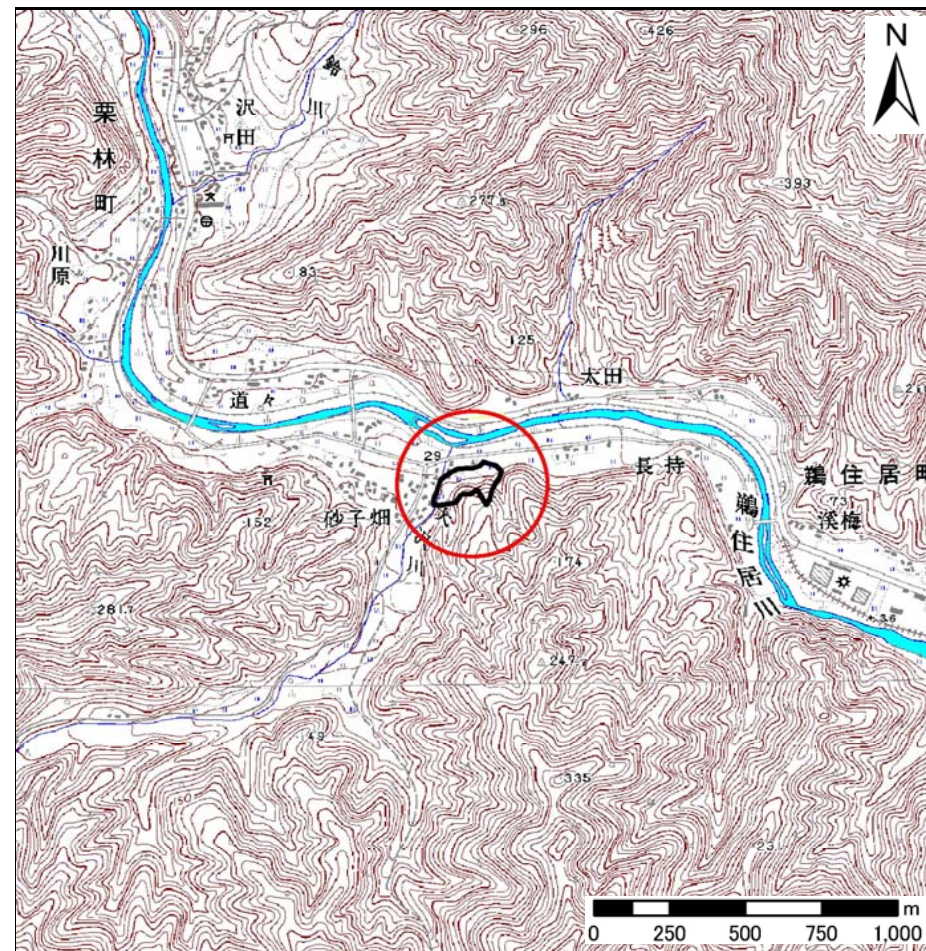
土砂災害防止に関する基礎調査(急傾斜地の崩壊)

表紙 概況、位置図

自然現象の種類	急傾斜地の崩壊
箇所番号	128B3047
箇所名	砂子畑-3
所在地	岩手県釜石市栗林町第24地割
調査機関	沿岸広域振興局



位置図(S=1:200,000)



概況図(S=1:25,000)

急傾斜地の崩壊区域調査

様式3-1 危害のおそれのある土地、著しい危害のおそれのある土地の設定図

調査年度 平成23年度

急傾斜地の位置	箇所番号	箇所名	所在地
	128B3047	砂子畑-3	岩手県釜石市栗林町第24地割

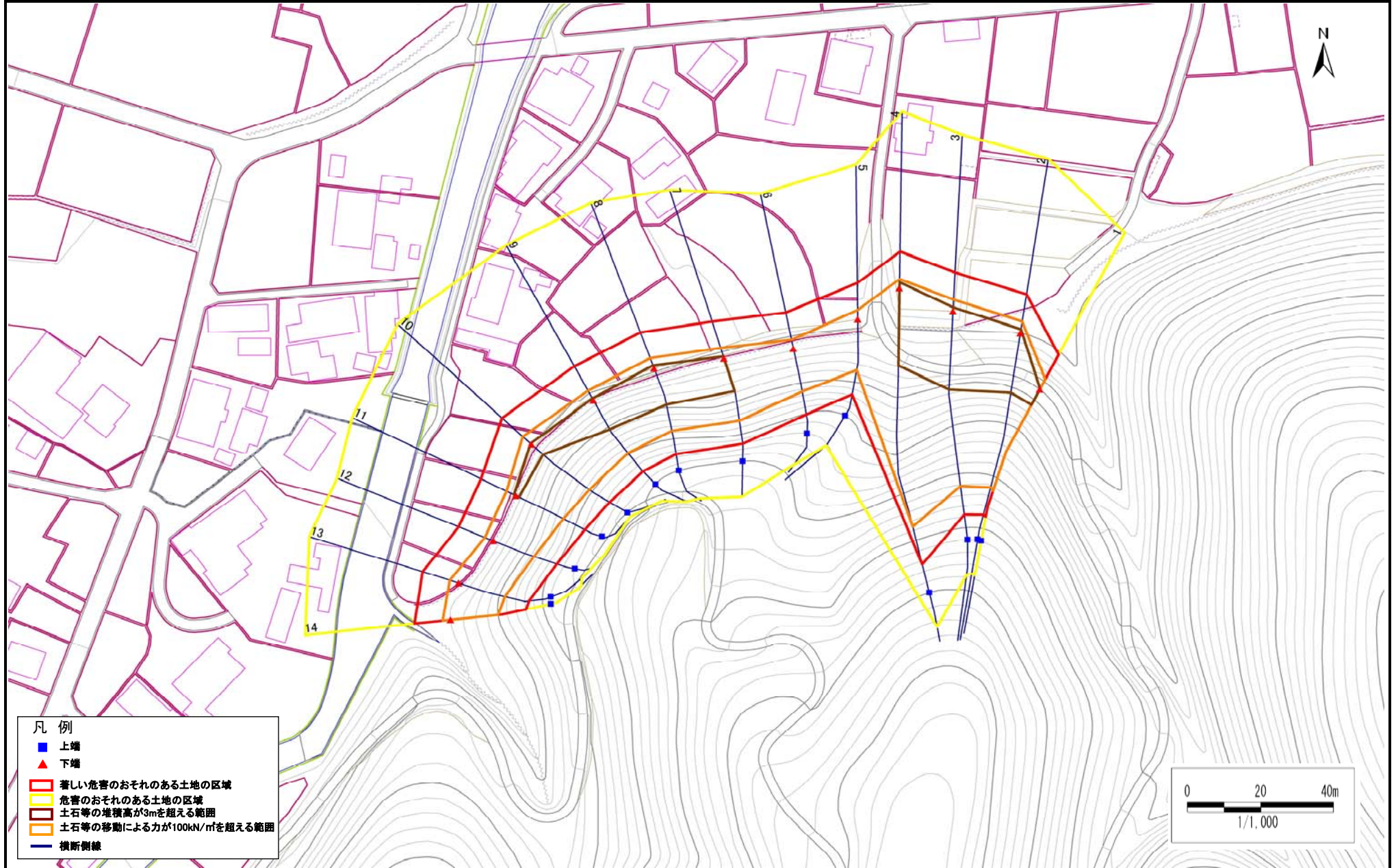


急傾斜地の崩壊区域調査

様式3-1 危害のおそれのある土地、著しい危害のおそれのある土地の設定図

調査年度 平成23年度

急傾斜地の位置 箇所番号 128B3047 箇所名 砂子畑-3 所在地 岩手県釜石市栗林町第24地割



急傾斜地の崩壊区域調書

様式3-2 建築物に作用すると想定される衝撃に関する事項(1/1)

調査年度 平成23年度

急傾斜地の位置		128B3047			箇所名		砂子畑-3		所在地		岩手県釜石市栗林町第24地割					
横断 測線 番号	急傾斜地の下端に隣接する土地								急傾斜地内							
	土石等の移動の高さと力の大きさ				土石等の堆積高さとの大きさ				土石等の移動の高さと力の大きさ				土石等の堆積高さとの大きさ			
	区分	高さ (m)	下端からの距離 (m)	力の大きさ (kN/m ²)	区分	下端からの水平 距離(m)	高さ (m)	力の大きさ (kN/m ²)	区分	高さ (m)	上端からの比高 (m)	力の大きさ (kN/m ²)	区分	上端からの比高 (m)	高さ (m)	力の大きさ (kN/m ²)
1	100kN/m ² を超える	1.00	0.00 ~ 3.23	151.76	3mを超える	0.00 ~ 0.16	3.08	15.58	100kN/m ² を超える	1.00	10.59 ~ 33.62	151.76	3mを超える	30.00 ~ 33.62	3.08	15.58
	それ以外	1.00	3.23 ~ 11.02	100.00	それ以外	0.16 ~ 11.02	3.00	15.16	それ以外	1.00	5.00 ~ 10.59	100.00	それ以外	5.00 ~ 30.00	3.00	15.16
2	100kN/m ² を超える	1.00	0.00 ~ 3.29	152.80	3mを超える	0.00 ~ 1.13	3.52	17.79	100kN/m ² を超える	1.00	10.69 ~ 42.00	152.80	3mを超える	30.00 ~ 42.00	3.52	17.79
	それ以外	1.00	3.29 ~ 11.08	100.00	それ以外	1.13 ~ 11.08	3.00	15.16	それ以外	1.00	5.00 ~ 10.69	100.00	それ以外	5.00 ~ 30.00	3.00	15.16
3	100kN/m ² を超える	1.00	0.00 ~ 3.30	152.98	3mを超える	0.00 ~ 1.11	3.51	17.74	100kN/m ² を超える	1.00	10.71 ~ 45.48	152.98	3mを超える	30.00 ~ 45.48	3.51	17.74
	それ以外	1.00	3.30 ~ 11.09	100.00	それ以外	1.11 ~ 11.09	3.00	15.16	それ以外	1.00	5.00 ~ 10.71	100.00	それ以外	5.00 ~ 30.00	3.00	15.16
4	100kN/m ² を超える	1.00	0.00 ~ 2.53	139.74	3mを超える	0.00 ~ 1.66	3.66	18.50	100kN/m ² を超える	1.00	11.75 ~ 53.48	139.74	3mを超える	40.00 ~ 53.48	3.66	18.50
	それ以外	1.00	2.53 ~ 10.32	100.00	それ以外	1.66 ~ 10.32	3.00	15.16	それ以外	1.00	5.00 ~ 11.75	100.00	それ以外	5.00 ~ 40.00	3.00	15.16
5	100kN/m ² を超える	1.00	0.00 ~ 2.60	140.78	3mを超える	- ~ -	-	-	100kN/m ² を超える	1.00	10.54 ~ 21.93	140.78	3mを超える	- ~ -	-	-
	それ以外	1.00	2.60 ~ 10.38	100.00	それ以外	0.00 ~ 10.38	2.74	13.83	それ以外	1.00	5.00 ~ 10.54	100.00	それ以外	5.00 ~ 21.93	2.74	13.83
6	100kN/m ² を超える	1.00	0.00 ~ 2.61	141.10	3mを超える	- ~ -	-	-	100kN/m ² を超える	1.00	11.05 ~ 22.39	141.10	3mを超える	- ~ -	-	-
	それ以外	1.00	2.61 ~ 10.40	100.00	それ以外	0.00 ~ 10.40	2.92	14.75	それ以外	1.00	5.00 ~ 11.05	100.00	それ以外	5.00 ~ 22.39	2.92	14.75
7	100kN/m ² を超える	1.00	0.00 ~ 3.17	150.69	3mを超える	0.00 ~ 0.62	3.39	17.15	100kN/m ² を超える	1.00	11.60 ~ 29.55	150.69	3mを超える	20.00 ~ 29.55	3.39	17.15
	それ以外	1.00	3.17 ~ 10.96	100.00	それ以外	0.62 ~ 10.96	3.00	15.16	それ以外	1.00	5.00 ~ 11.60	100.00	それ以外	5.00 ~ 20.00	3.00	15.16
8	100kN/m ² を超える	1.00	0.00 ~ 3.15	150.20	3mを超える	0.00 ~ 0.92	3.59	18.16	100kN/m ² を超える	1.00	12.13 ~ 31.29	150.20	3mを超える	20.00 ~ 31.29	3.59	18.16
	それ以外	1.00	3.15 ~ 10.93	100.00	それ以外	0.92 ~ 10.93	3.00	15.16	それ以外	1.00	5.00 ~ 12.13	100.00	それ以外	5.00 ~ 20.00	3.00	15.16
9	100kN/m ² を超える	1.00	0.00 ~ 3.15	150.28	3mを超える	0.00 ~ 0.62	3.39	17.14	100kN/m ² を超える	1.00	11.59 ~ 29.19	150.28	3mを超える	20.00 ~ 29.19	3.39	17.14
	それ以外	1.00	3.15 ~ 10.93	100.00	それ以外	0.62 ~ 10.93	3.00	15.16	それ以外	1.00	5.00 ~ 11.59	100.00	それ以外	5.00 ~ 20.00	3.00	15.16
10	100kN/m ² を超える	1.00	0.00 ~ 3.28	152.56	3mを超える	0.00 ~ 0.38	3.22	16.28	100kN/m ² を超える	1.00	10.81 ~ 28.75	152.56	3mを超える	25.00 ~ 28.75	3.22	16.28
	それ以外	1.00	3.28 ~ 11.07	100.00	それ以外	0.38 ~ 11.07	3.00	15.16	それ以外	1.00	5.00 ~ 10.81	100.00	それ以外	5.00 ~ 25.00	3.00	15.16
11	100kN/m ² を超える	1.00	0.00 ~ 2.89	145.72	3mを超える	0.00 ~ 0.60	3.38	17.07	100kN/m ² を超える	1.00	11.51 ~ 25.90	145.72	3mを超える	25.00 ~ 25.90	3.38	17.07
	それ以外	1.00	2.89 ~ 10.67	100.00	それ以外	0.60 ~ 10.67	3.00	15.16	それ以外	1.00	5.00 ~ 11.51	100.00	それ以外	5.00 ~ 25.00	3.00	15.16
12	100kN/m ² を超える	1.00	0.00 ~ 2.59	140.74	3mを超える	- ~ -	-	-	100kN/m ² を超える	1.00	11.47 ~ 23.16	140.74	3mを超える	- ~ -	-	-
	それ以外	1.00	2.59 ~ 10.38	100.00	それ以外	0.00 ~ 10.38	2.99	15.12	それ以外	1.00	5.00 ~ 11.47	100.00	それ以外	5.00 ~ 23.16	2.99	15.12
13	100kN/m ² を超える	1.00	0.00 ~ 2.56	140.24	3mを超える	- ~ -	-	-	100kN/m ² を超える	1.00	10.60 ~ 21.47	140.24	3mを超える	- ~ -	-	-
	それ以外	1.00	2.56 ~ 10.35	100.00	それ以外	0.00 ~ 10.35	2.78	14.06	それ以外	1.00	5.00 ~ 10.60	100.00	それ以外	5.00 ~ 21.47	2.78	14.06
14	100kN/m ² を超える	1.00	0.00 ~ 2.17	133.65	3mを超える	- ~ -	-	-	100kN/m ² を超える	1.00	10.63 ~ 20.00	133.65	3mを超える	- ~ -	-	-
	それ以外	1.00	2.17 ~ 9.95	100.00	それ以外	0.00 ~ 9.95	2.62	13.26	それ以外	1.00	5.00 ~ 10.63	100.00	それ以外	5.00 ~ 20.00	2.62	13.26
	100kN/m ² を超える		~		3mを超える	~			100kN/m ² を超える		~		3mを超える	~		
	それ以外		~		それ以外	~			それ以外		~		それ以外	~		