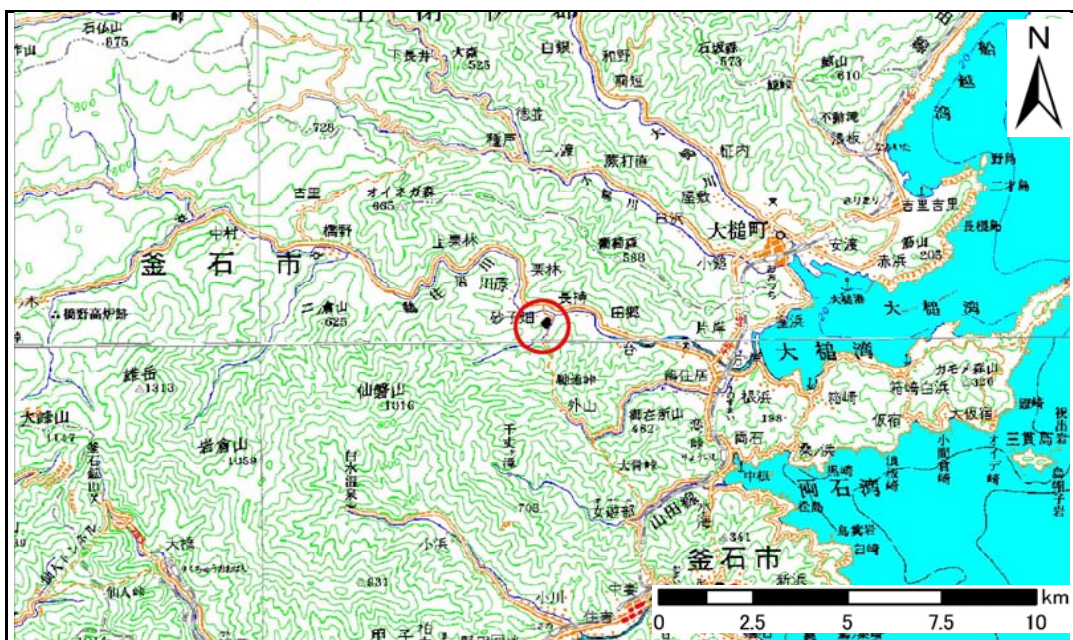


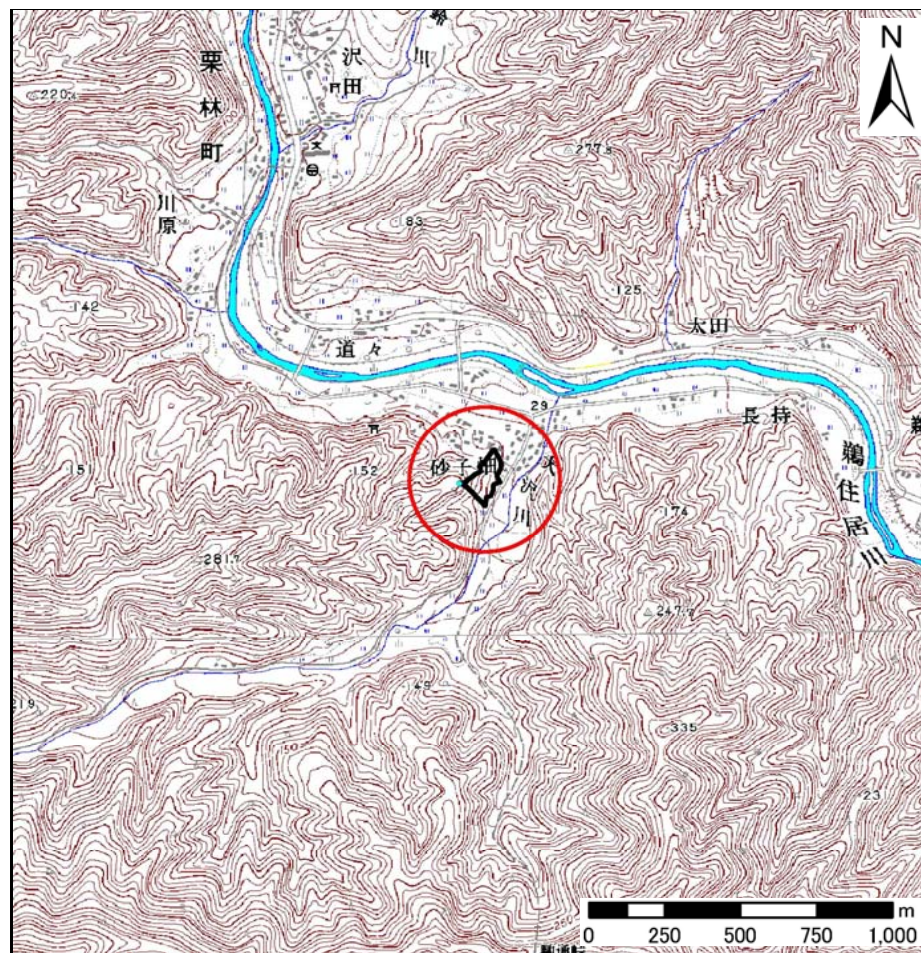
土砂災害防止に関する基礎調査(急傾斜地の崩壊)

表紙 概況、位置図

自然現象の種類	急傾斜地の崩壊
箇所番号	128B3046
箇所名	砂子畑-2
所在地	岩手県釜石市栗林町第23地割
調査機関	沿岸広域振興局



位置図(S=1:200,000)



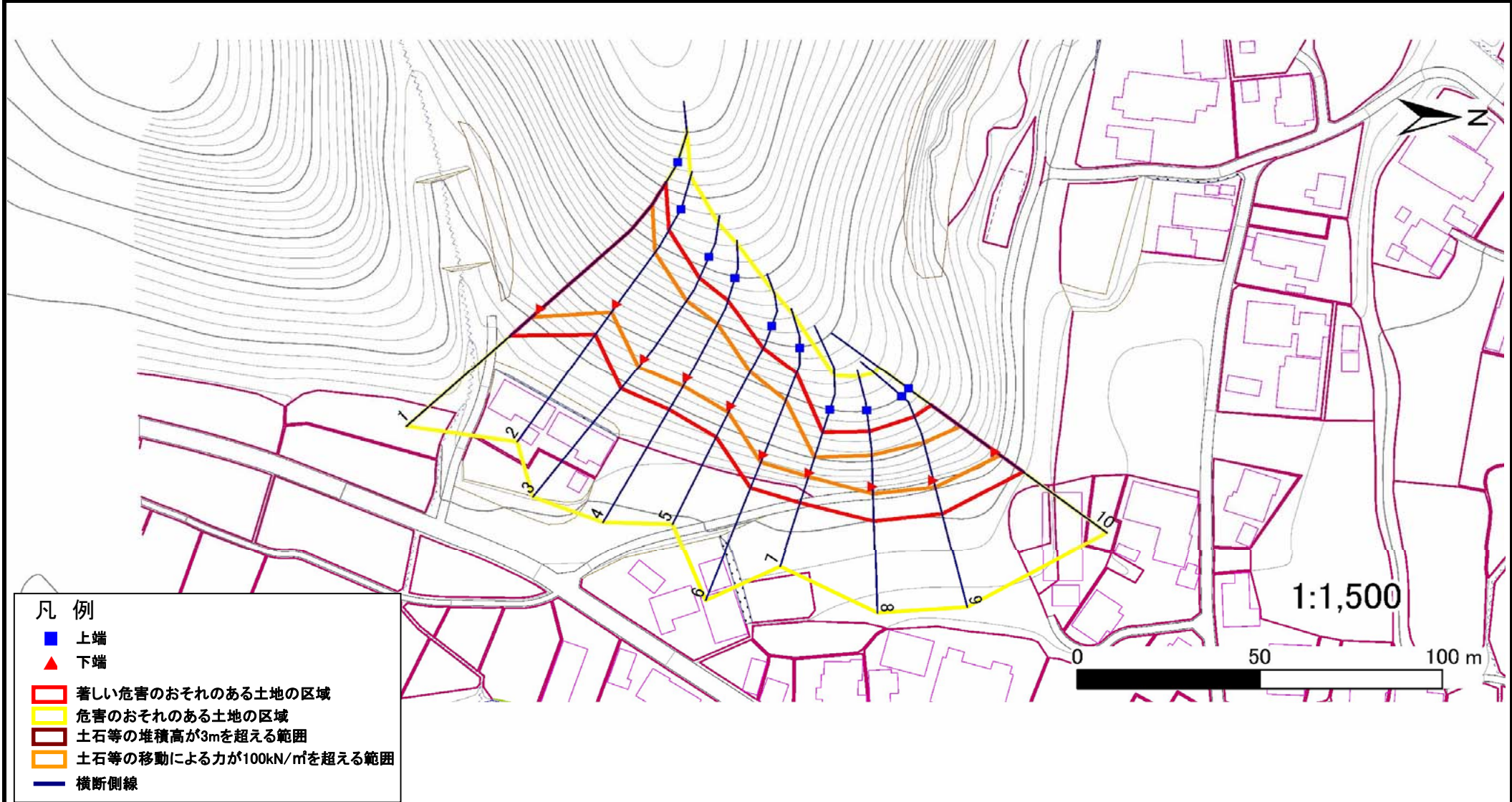
概況図(S=1:25,000)

急傾斜地の崩壊区域調査

様式3-1 危害のおそれのある土地、著しい危害のおそれのある土地の設定図

調査年度 平成23年度

急傾斜地の位置	箇所番号	128B3046	箇所名	砂子畑-2	所在地	岩手県釜石市栗林町第23地割
---------	------	----------	-----	-------	-----	----------------



- 凡例
- 上端
 - ▲ 下端
 - 著しい危害のおそれのある土地の区域
 - 危害のおそれのある土地の区域
 - 土石等の堆積高が3mを超える範囲
 - 土石等の移動による力が100kN/m²を超える範囲
 - 横断側線

急傾斜地の崩壊区域調査

様式3-1 危害のおそれのある土地、著しい危害のおそれのある土地の設定図

調査年度 平成23年度

急傾斜地の位置 箇所番号 128B3046 箇所名 砂子畑-2 所在地 岩手県釜石市栗林町第23地割



- 凡例
- 上端
 - ▲ 下端
 - 著しい危害のおそれのある土地の区域
 - 危害のおそれのある土地の区域
 - 土石等の堆積高が3mを超える範囲
 - 土石等の移動による力が100kN/m²を超える範囲
 - 横断側線

急傾斜地の崩壊区域調書

様式3-2 建築物に作用すると想定される衝撃に関する事項(1/1)

調査年度 平成23年度

急傾斜地の位置		128B3046			箇所名		砂子畑-2		所在地		岩手県釜石市栗林町第23地割					
横断 測線 番号	急傾斜地の下端に隣接する土地								急傾斜地内							
	土石等の移動の高さと力の大きさ				土石等の堆積高さと力の大きさ				土石等の移動の高さと力の大きさ				土石等の堆積高さと力の大きさ			
	区分	高さ (m)	下端からの距離 (m)	力の大きさ (kN/m ²)	区分	下端からの水平 距離(m)	高さ (m)	力の大きさ (kN/m ²)	区分	高さ (m)	上端からの比高 (m)	力の大きさ (kN/m ²)	区分	上端からの比高 (m)	高さ (m)	力の大きさ (kN/m ²)
1	100kN/m ² を超える	1.00	0.00 ~ 3.53	157.01	3mを超える	0.00 ~ 1.27	3.61	18.23	100kN/m ² を超える	1.00	10.55 ~ 42.48	157.01	3mを超える	25.00 ~ 42.48	3.61	18.23
	それ以外	1.00	3.53 ~ 11.32	100.00	それ以外	1.27 ~ 11.32	3.00	15.16	それ以外	1.00	5.00 ~ 10.55	100.00	それ以外	5.00 ~ 25.00	3.00	15.16
2	100kN/m ² を超える	1.00	0.00 ~ 2.70	142.51	3mを超える	- ~ -	-	-	100kN/m ² を超える	1.00	10.56 ~ 23.98	142.51	3mを超える	- ~ -	-	-
	それ以外	1.00	2.70 ~ 10.48	100.00	それ以外	0.00 ~ 10.48	2.66	13.44	それ以外	1.00	5.00 ~ 10.56	100.00	それ以外	5.00 ~ 23.98	2.66	13.44
3	100kN/m ² を超える	1.00	0.00 ~ 2.90	146.00	3mを超える	0.00 ~ 0.03	3.02	15.25	100kN/m ² を超える	1.00	10.54 ~ 25.86	146.00	3mを超える	25.00 ~ 25.86	3.02	15.25
	それ以外	1.00	2.90 ~ 10.69	100.00	それ以外	0.03 ~ 10.69	3.00	15.16	それ以外	1.00	5.00 ~ 10.54	100.00	それ以外	5.00 ~ 25.00	3.00	15.16
4	100kN/m ² を超える	1.00	0.00 ~ 2.71	142.76	3mを超える	- ~ -	-	-	100kN/m ² を超える	1.00	10.54 ~ 23.69	142.76	3mを超える	- ~ -	-	-
	それ以外	1.00	2.71 ~ 10.50	100.00	それ以外	0.00 ~ 10.50	2.68	13.55	それ以外	1.00	5.00 ~ 10.54	100.00	それ以外	5.00 ~ 23.69	2.68	13.55
5	100kN/m ² を超える	1.00	0.00 ~ 2.01	131.14	3mを超える	- ~ -	-	-	100kN/m ² を超える	1.00	10.59 ~ 18.70	131.14	3mを超える	- ~ -	-	-
	それ以外	1.00	2.01 ~ 9.80	100.00	それ以外	0.00 ~ 9.80	2.32	11.71	それ以外	1.00	5.00 ~ 10.59	100.00	それ以外	5.00 ~ 18.70	2.32	11.71
6	100kN/m ² を超える	1.00	0.00 ~ 2.31	135.96	3mを超える	- ~ -	-	-	100kN/m ² を超える	1.00	10.79 ~ 22.29	135.96	3mを超える	- ~ -	-	-
	それ以外	1.00	2.31 ~ 10.09	100.00	それ以外	0.00 ~ 10.09	2.58	13.03	それ以外	1.00	5.00 ~ 10.79	100.00	それ以外	5.00 ~ 22.29	2.58	13.03
7	100kN/m ² を超える	1.00	0.00 ~ 1.09	116.42	3mを超える	- ~ -	-	-	100kN/m ² を超える	1.00	10.56 ~ 14.01	116.42	3mを超える	- ~ -	-	-
	それ以外	1.00	1.09 ~ 8.88	100.00	それ以外	0.00 ~ 8.88	2.15	10.87	それ以外	1.00	5.00 ~ 10.56	100.00	それ以外	5.00 ~ 14.01	2.15	10.87
8	100kN/m ² を超える	1.00	0.00 ~ 2.02	131.25	3mを超える	- ~ -	-	-	100kN/m ² を超える	1.00	10.60 ~ 18.00	131.25	3mを超える	- ~ -	-	-
	それ以外	1.00	2.02 ~ 9.81	100.00	それ以外	0.00 ~ 9.81	2.44	12.34	それ以外	1.00	5.00 ~ 10.60	100.00	それ以外	5.00 ~ 18.00	2.44	12.34
9	100kN/m ² を超える	1.00	0.00 ~ 1.98	130.52	3mを超える	- ~ -	-	-	100kN/m ² を超える	1.00	10.63 ~ 18.64	130.52	3mを超える	- ~ -	-	-
	それ以外	1.00	1.98 ~ 9.76	100.00	それ以外	0.00 ~ 9.76	2.30	11.64	それ以外	1.00	5.00 ~ 10.63	100.00	それ以外	5.00 ~ 18.64	2.30	11.64
10	100kN/m ² を超える	1.00	0.00 ~ 1.59	124.22	3mを超える	- ~ -	-	-	100kN/m ² を超える	1.00	11.39 ~ 19.05	124.22	3mを超える	- ~ -	-	-
	それ以外	1.00	1.59 ~ 9.37	100.00	それ以外	0.00 ~ 9.37	2.18	11.02	それ以外	1.00	5.00 ~ 11.39	100.00	それ以外	5.00 ~ 19.05	2.18	11.02
	100kN/m ² を超える		~		3mを超える	~			100kN/m ² を超える		~		3mを超える	~		
	それ以外		~		それ以外	~			それ以外		~		それ以外	~		
	100kN/m ² を超える		~		3mを超える	~			100kN/m ² を超える		~		3mを超える	~		
	それ以外		~		それ以外	~			それ以外		~		それ以外	~		
	100kN/m ² を超える		~		3mを超える	~			100kN/m ² を超える		~		3mを超える	~		
	それ以外		~		それ以外	~			それ以外		~		それ以外	~		
	100kN/m ² を超える		~		3mを超える	~			100kN/m ² を超える		~		3mを超える	~		
	それ以外		~		それ以外	~			それ以外		~		それ以外	~		