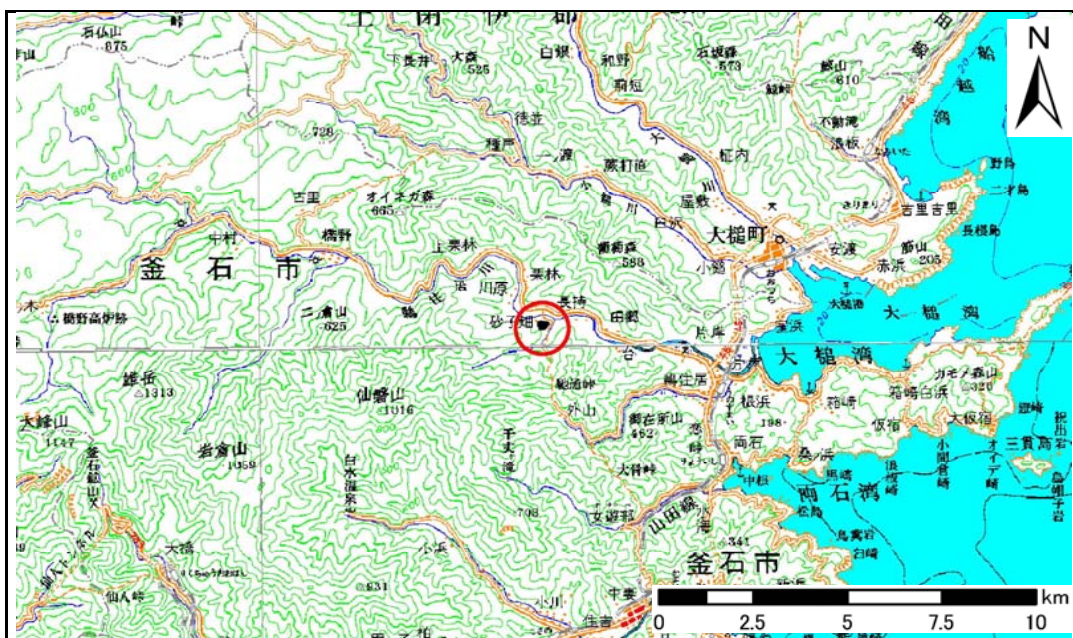


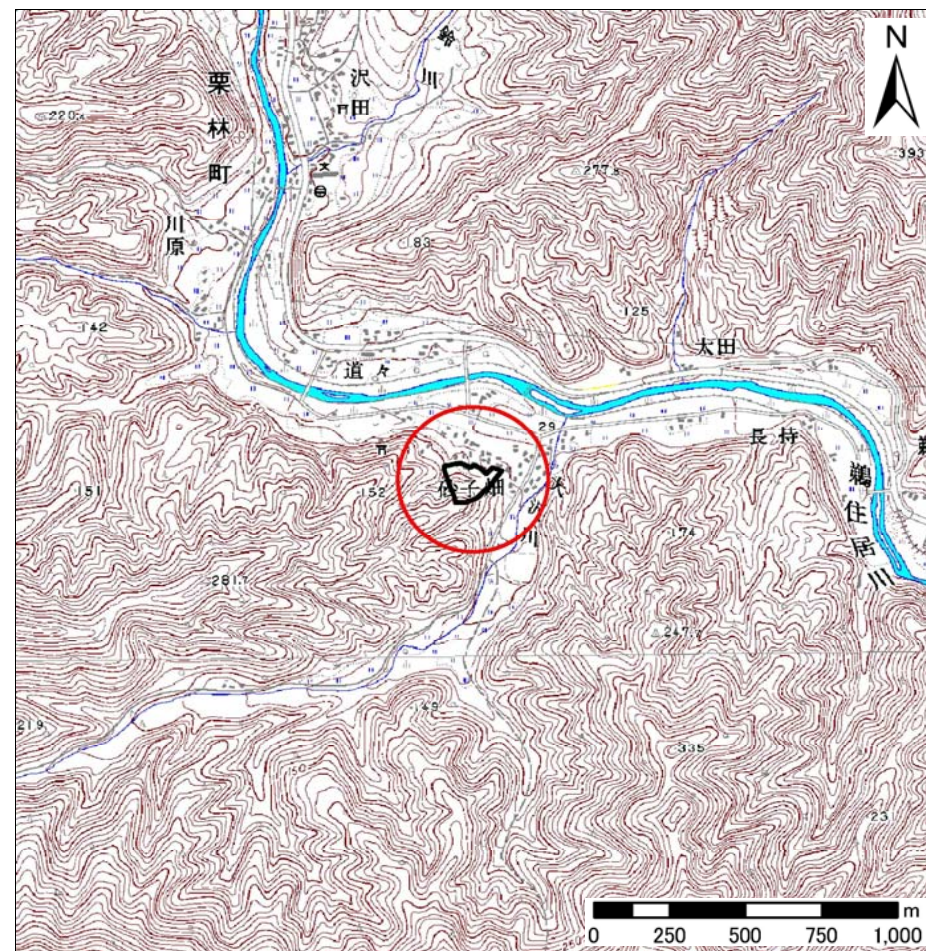
土砂災害防止に関する基礎調査(急傾斜地の崩壊)

表紙 概況、位置図

自然現象の種類	急傾斜地の崩壊
箇所番号	128B3045
箇所名	砂子畑-1
所在地	岩手県釜石市栗林町第23地割
調査機関	沿岸広域振興局



位置図(S=1:200,000)



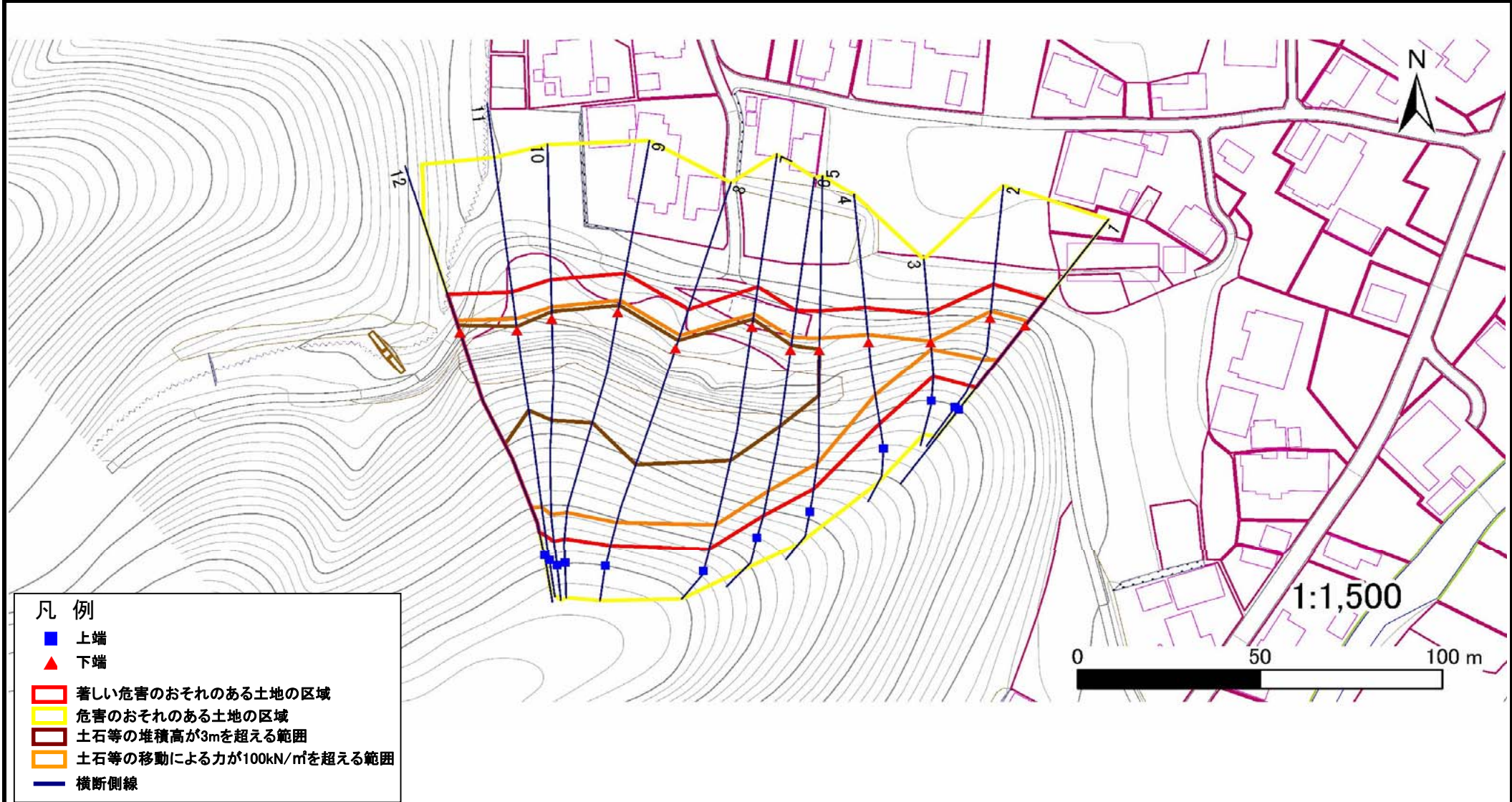
概況図(S=1:25,000)

急傾斜地の崩壊区域調査

様式3-1 危害のおそれのある土地、著しい危害のおそれのある土地の設定図

調査年度 平成23年度

急傾斜地の位置	箇所番号	128B3045	箇所名	砂子畑-1	所在地	岩手県釜石市栗林町第23地割
---------	------	----------	-----	-------	-----	----------------



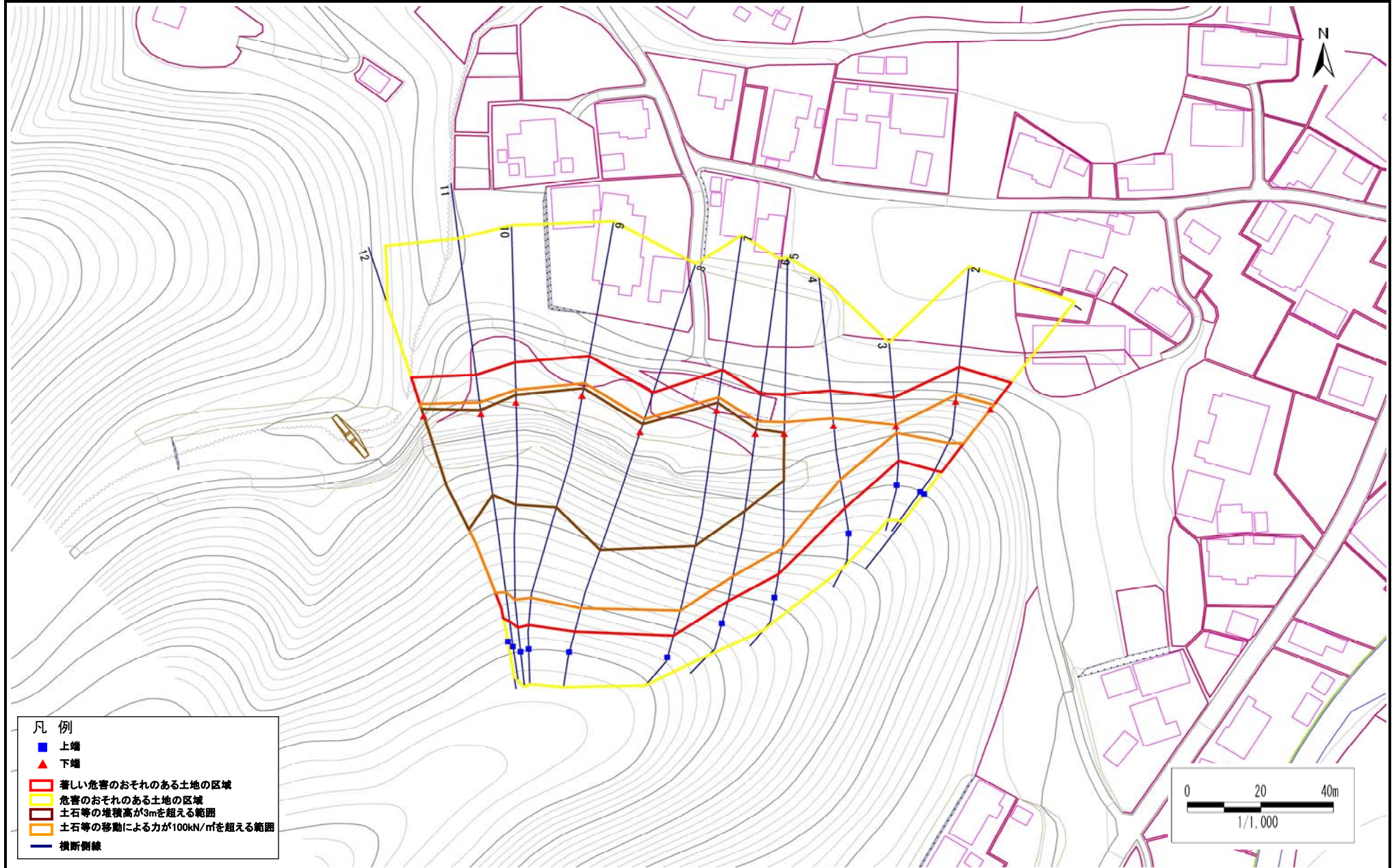
- 凡例
- 上端
 - ▲ 下端
 - 著しい危害のおそれのある土地の区域
 - 危害のおそれのある土地の区域
 - 土石等の堆積高が3mを超える範囲
 - 土石等の移動による力が100kN/m²を超える範囲
 - 横断側線

急傾斜地の崩壊区域調書

様式3-1 危害のおそれのある土地、著しい危害のおそれのある土地の設定図

調査年度 平成23年度

急傾斜地の位置 箇所番号 128B3045 箇所名 砂子畑-1 所在地 岩手県釜石市栗林町第23地割



急傾斜地の崩壊区域調書

様式3-2 建築物に作用すると想定される衝撃に関する事項(1/1)

調査年度 平成23年度

急傾斜地の位置		128B3045			箇所名		砂子畑-1		所在地		岩手県釜石市栗林町第23地割					
横断 測線 番号	急傾斜地の下端に隣接する土地								急傾斜地内							
	土石等の移動の高さと力の大きさ				土石等の堆積高さと力の大きさ				土石等の移動の高さと力の大きさ				土石等の堆積高さと力の大きさ			
	区分	高さ (m)	下端からの距離 (m)	力の大きさ (kN/m ²)	区分	下端からの水平 距離(m)	高さ (m)	力の大きさ (kN/m ²)	区分	高さ (m)	上端からの比高 (m)	力の大きさ (kN/m ²)	区分	上端からの比高 (m)	高さ (m)	力の大きさ (kN/m ²)
1	100kN/m ² を超える	1.00	0.00 ~ 1.59	124.22	3mを超える	- ~ -	-	-	100kN/m ² を超える	1.00	11.39 ~ 19.05	124.22	3mを超える	- ~ -	-	-
	それ以外	1.00	1.59 ~ 9.37	100.00	それ以外	0.00 ~ 9.37	2.18	11.02	それ以外	1.00	5.00 ~ 11.39	100.00	それ以外	5.00 ~ 19.05	2.18	11.02
2	100kN/m ² を超える	1.00	0.00 ~ 1.91	129.42	3mを超える	- ~ -	-	-	100kN/m ² を超える	1.00	10.82 ~ 19.13	129.42	3mを超える	- ~ -	-	-
	それ以外	1.00	1.91 ~ 9.69	100.00	それ以外	0.00 ~ 9.69	2.26	11.40	それ以外	1.00	5.00 ~ 10.82	100.00	それ以外	5.00 ~ 19.13	2.26	11.40
3	100kN/m ² を超える	1.00	0.00 ~ 0.47	106.89	3mを超える	- ~ -	-	-	100kN/m ² を超える	1.00	10.63 ~ 11.98	106.89	3mを超える	- ~ -	-	-
	それ以外	1.00	0.47 ~ 8.25	100.00	それ以外	0.00 ~ 8.25	2.12	10.71	それ以外	1.00	5.00 ~ 10.63	100.00	それ以外	5.00 ~ 11.98	2.12	10.71
4	100kN/m ² を超える	1.00	0.00 ~ 2.22	134.53	3mを超える	- ~ -	-	-	100kN/m ² を超える	1.00	10.76 ~ 21.27	134.53	3mを超える	- ~ -	-	-
	それ以外	1.00	2.22 ~ 10.01	100.00	それ以外	0.00 ~ 10.01	2.58	13.07	それ以外	1.00	5.00 ~ 10.76	100.00	それ以外	5.00 ~ 21.27	2.58	13.07
5	100kN/m ² を超える	1.00	0.00 ~ 3.36	154.04	3mを超える	0.00 ~ 0.23	3.12	15.76	100kN/m ² を超える	1.00	10.55 ~ 34.86	154.04	3mを超える	25.00 ~ 34.86	3.12	15.76
	それ以外	1.00	3.36 ~ 11.15	100.00	それ以外	0.23 ~ 11.15	3.00	15.16	それ以外	1.00	5.00 ~ 10.55	100.00	それ以外	5.00 ~ 25.00	3.00	15.16
6	100kN/m ² を超える	1.00	0.00 ~ 3.63	158.74	3mを超える	0.00 ~ 1.35	3.66	18.48	100kN/m ² を超える	1.00	10.53 ~ 42.02	158.74	3mを超える	25.00 ~ 42.02	3.66	18.48
	それ以外	1.00	3.63 ~ 11.41	100.00	それ以外	1.35 ~ 11.41	3.00	15.16	それ以外	1.00	5.00 ~ 10.53	100.00	それ以外	5.00 ~ 25.00	3.00	15.16
7	100kN/m ² を超える	1.00	0.00 ~ 3.75	160.93	3mを超える	0.00 ~ 2.23	4.03	20.37	100kN/m ² を超える	1.00	10.53 ~ 54.79	160.93	3mを超える	25.00 ~ 54.79	4.03	20.37
	それ以外	1.00	3.75 ~ 11.54	100.00	それ以外	2.23 ~ 11.54	3.00	15.16	それ以外	1.00	5.00 ~ 10.53	100.00	それ以外	5.00 ~ 25.00	3.00	15.16
8	100kN/m ² を超える	1.00	0.00 ~ 3.94	164.34	3mを超える	0.00 ~ 2.40	4.16	21.03	100kN/m ² を超える	1.00	10.61 ~ 54.00	164.34	3mを超える	25.00 ~ 54.00	4.16	21.03
	それ以外	1.00	3.94 ~ 11.72	100.00	それ以外	2.40 ~ 11.72	3.00	15.16	それ以外	1.00	5.00 ~ 10.61	100.00	それ以外	5.00 ~ 25.00	3.00	15.16
9	100kN/m ² を超える	1.00	0.00 ~ 3.57	157.73	3mを超える	0.00 ~ 2.12	3.95	19.97	100kN/m ² を超える	1.00	10.58 ~ 53.80	157.73	3mを超える	30.00 ~ 53.80	3.95	19.97
	それ以外	1.00	3.57 ~ 11.36	100.00	それ以外	2.12 ~ 11.36	3.00	15.16	それ以外	1.00	5.00 ~ 10.58	100.00	それ以外	5.00 ~ 30.00	3.00	15.16
10	100kN/m ² を超える	1.00	0.00 ~ 3.49	156.24	3mを超える	0.00 ~ 2.09	3.93	19.84	100kN/m ² を超える	1.00	10.62 ~ 50.98	156.24	3mを超える	30.00 ~ 50.98	3.93	19.84
	それ以外	1.00	3.49 ~ 11.27	100.00	それ以外	2.09 ~ 11.27	3.00	15.16	それ以外	1.00	5.00 ~ 10.62	100.00	それ以外	5.00 ~ 30.00	3.00	15.16
11	100kN/m ² を超える	1.00	0.00 ~ 3.27	152.39	3mを超える	0.00 ~ 1.09	3.50	17.68	100kN/m ² を超える	1.00	10.75 ~ 46.12	152.39	3mを超える	30.00 ~ 46.12	3.50	17.68
	それ以外	1.00	3.27 ~ 11.06	100.00	それ以外	1.09 ~ 11.06	3.00	15.16	それ以外	1.00	5.00 ~ 10.75	100.00	それ以外	5.00 ~ 30.00	3.00	15.16
12	100kN/m ² を超える	1.00	0.00 ~ 3.62	158.52	3mを超える	0.00 ~ 2.16	3.98	20.11	100kN/m ² を超える	1.00	10.55 ~ 50.69	158.52	3mを超える	25.00 ~ 50.69	3.98	20.11
	それ以外	1.00	3.62 ~ 11.40	100.00	それ以外	2.16 ~ 11.40	3.00	15.16	それ以外	1.00	5.00 ~ 10.55	100.00	それ以外	5.00 ~ 25.00	3.00	15.16
	100kN/m ² を超える		~		3mを超える	~			100kN/m ² を超える		~		3mを超える	~		
	それ以外		~		それ以外	~			それ以外		~		それ以外	~		
	100kN/m ² を超える		~		3mを超える	~			100kN/m ² を超える		~		3mを超える	~		
	それ以外		~		それ以外	~			それ以外		~		それ以外	~		
	100kN/m ² を超える		~		3mを超える	~			100kN/m ² を超える		~		3mを超える	~		
	それ以外		~		それ以外	~			それ以外		~		それ以外	~		