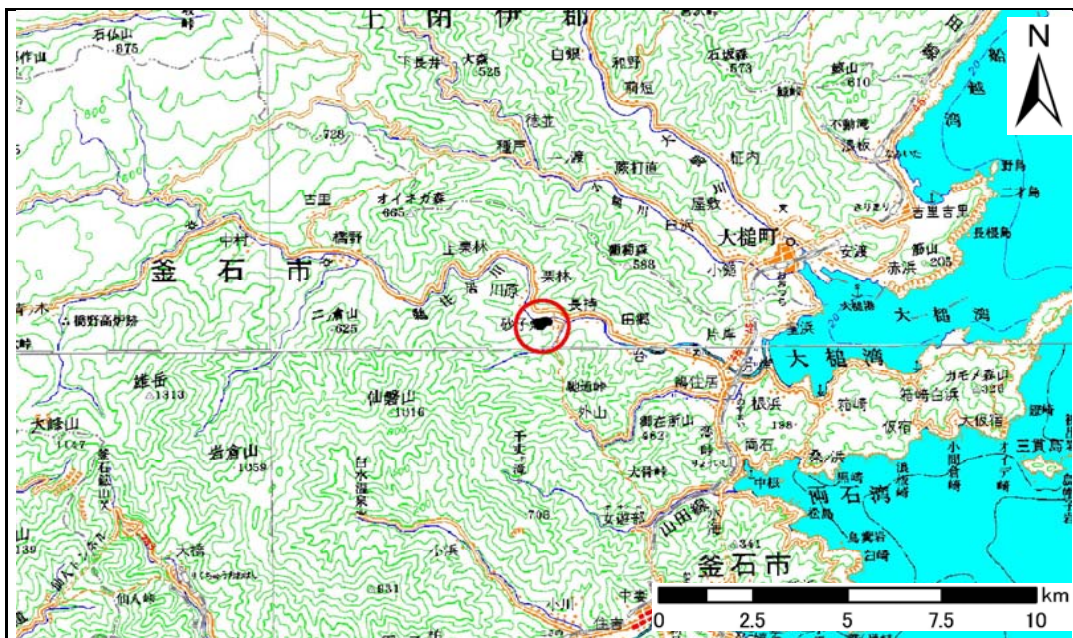


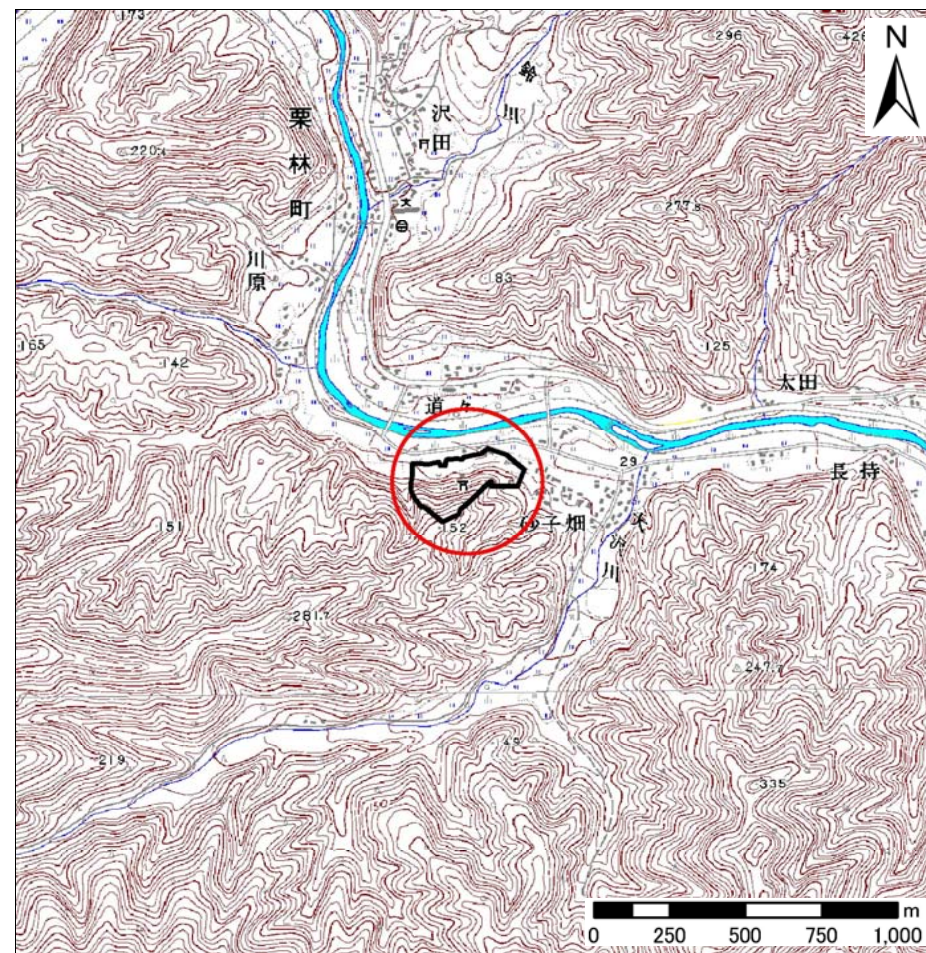
# 土砂災害防止に関する基礎調査(急傾斜地の崩壊)

表紙 概況、位置図

自然現象の種類	急傾斜地の崩壊
箇所番号	128B3044
箇所名	砂子畑
所在地	岩手県釜石市栗林町第19地割
調査機関	沿岸広域振興局



位置図(S=1:200,000)



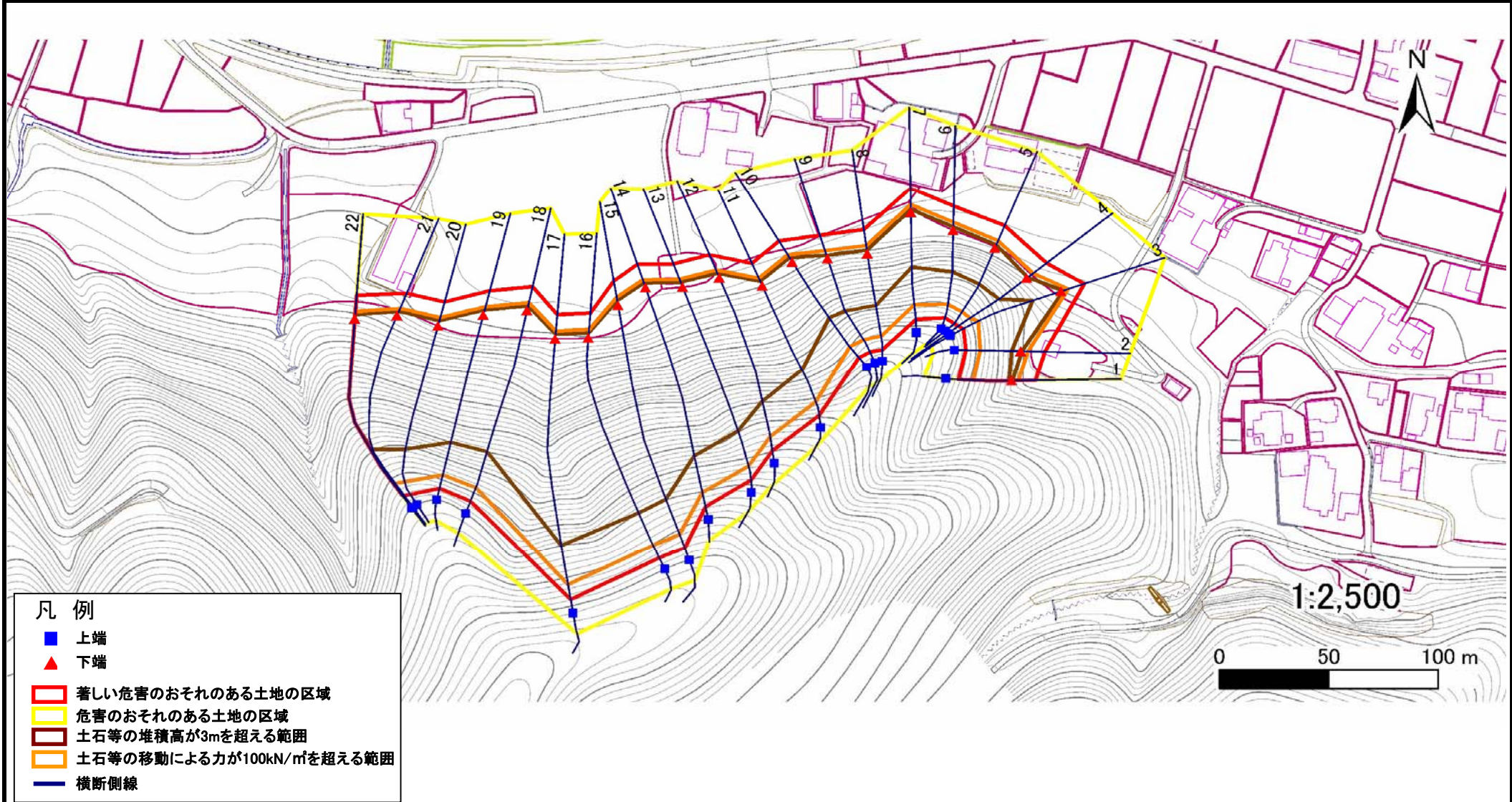
概況図(S=1:25,000)

# 急傾斜地の崩壊区域調査

様式3-1 危害のおそれのある土地、著しい危害のおそれのある土地の設定図

調査年度 平成23年度

急傾斜地の位置	箇所番号	箇所名	所在地
	128B3044	砂子畑	岩手県釜石市栗林町第19地割



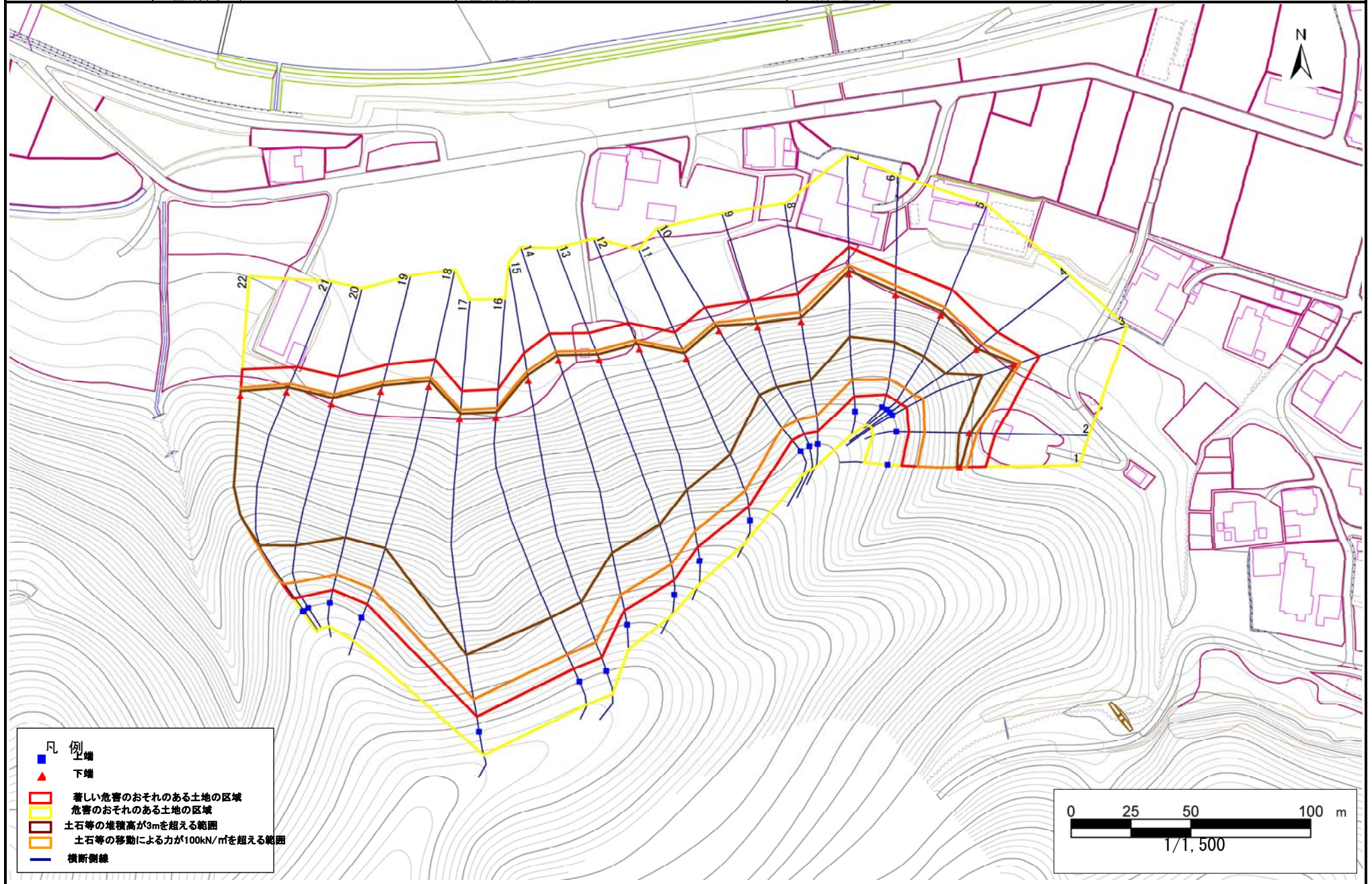
- 凡例
- 上端
  - ▲ 下端
  - 著しい危害のおそれのある土地の区域
  - 危害のおそれのある土地の区域
  - 土石等の堆積高が3mを超える範囲
  - 土石等の移動による力が100kN/m<sup>2</sup>を超える範囲
  - 横断側線

# 急傾斜地の崩壊区域調書

様式3-1 危害のおそれのある土地、著しい危害のおそれのある土地の設定図

調査年度 平成23年度

急傾斜地の位置 箇所番号 128B3044 箇所名 砂子畑 所在地 岩手県釜石市栗林町第19地割



# 急傾斜地の崩壊区域調査

様式3-1 危害のおそれのある土地、著しい危害のおそれのある土地の設定図

調査年度 平成23年度

急傾斜地の位置 箇所番号 128B3044 箇所名 砂子畑 所在地 岩手県釜石市栗林町第19地割

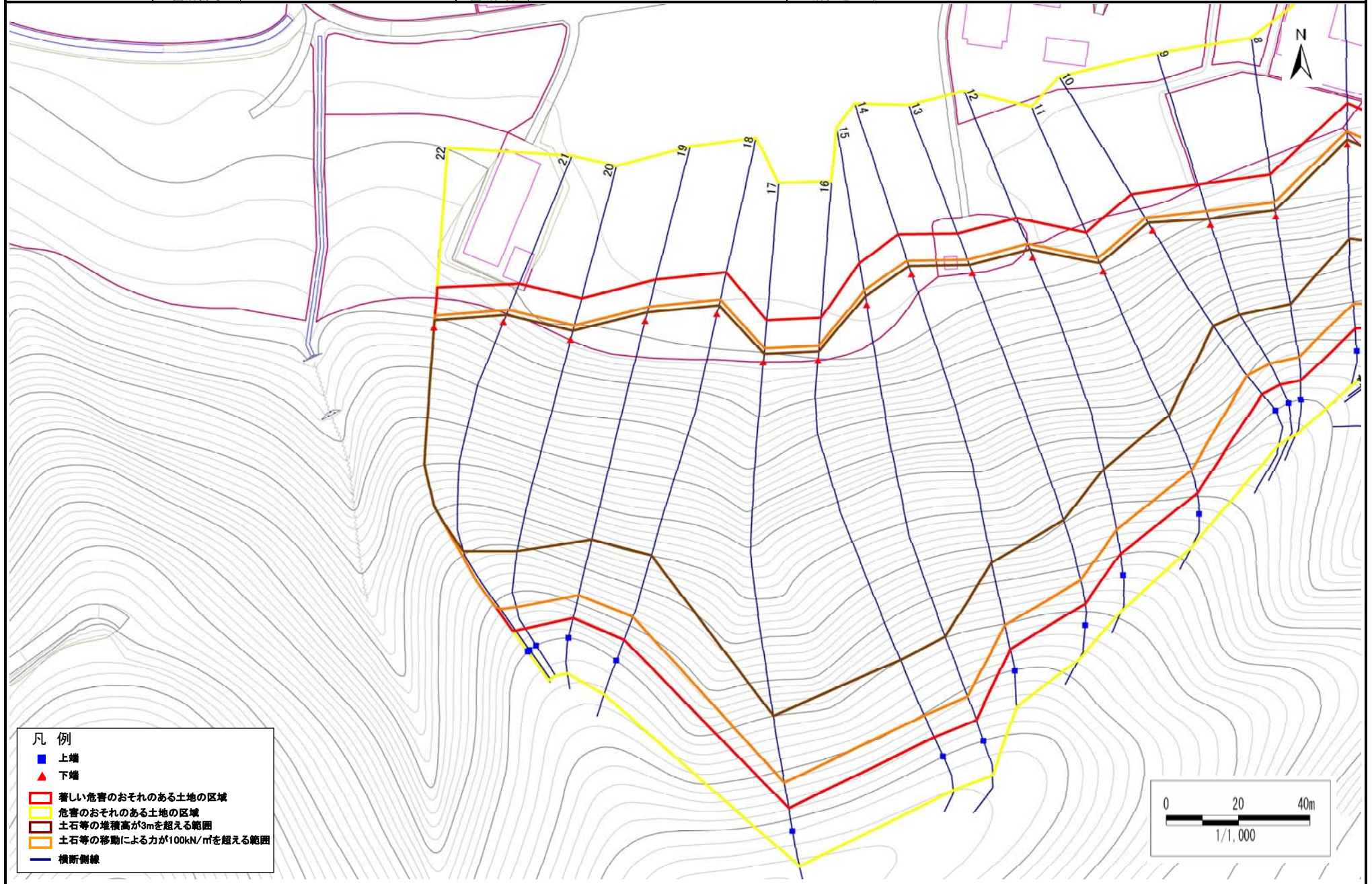


# 急傾斜地の崩壊区域調査

様式3-1 危害のおそれのある土地、著しい危害のおそれのある土地の設定図

調査年度 平成23年度

急傾斜地の位置 箇所番号 128B3044 箇所名 砂子畑 所在地 岩手県釜石市栗林町第19地割



## 急傾斜地の崩壊区域調書

様式3-2 建築物に作用すると想定される衝撃に関する事項(1/2)

											調査年度	平成23年度					
急傾斜地の位置		箇所番号			128B3044			箇所名		砂子畑		所在地		岩手県釜石市栗林町第19地割			
横断 測線 番号	急傾斜地の下端に隣接する土地								急傾斜地内								
	土石等の移動の高さと力の大きさ				土石等の堆積高さと力の大きさ				土石等の移動の高さと力の大きさ				土石等の堆積高さと力の大きさ				
	区 分	高さ (m)	下端からの距離 (m)	力の大きさ (kN/m <sup>2</sup> )	区 分	下端からの水平 距離(m)	高さ (m)	力の大きさ (kN/m <sup>2</sup> )	区 分	高さ (m)	上端からの比高 (m)	力の大きさ (kN/m <sup>2</sup> )	区 分	上端からの比高 (m)	高さ (m)	力の大きさ (kN/m <sup>2</sup> )	
1	100kN/m <sup>2</sup> を超える	1.00	0.00 ~ 3.06	148.77	3mを超える	0.00 ~ 0.34	3.20	16.16	100kN/m <sup>2</sup> を超える	1.00	10.74 ~ 26.00	148.77	3mを超える	25.00 ~ 26.00	3.20	16.16	
	それ以外	1.00	3.06 ~ 10.85	100.00	それ以外	0.34 ~ 10.85	3.00	15.16	それ以外	1.00	5.00 ~ 10.74	100.00	それ以外	5.00 ~ 25.00	3.00	15.16	
2	100kN/m <sup>2</sup> を超える	1.00	0.00 ~ 3.22	151.46	3mを超える	0.00 ~ 0.55	3.34	16.86	100kN/m <sup>2</sup> を超える	1.00	11.28 ~ 29.02	151.46	3mを超える	25.00 ~ 29.02	3.34	16.86	
	それ以外	1.00	3.22 ~ 11.00	100.00	それ以外	0.55 ~ 11.00	3.00	15.16	それ以外	1.00	5.00 ~ 11.28	100.00	それ以外	5.00 ~ 25.00	3.00	15.16	
3	100kN/m <sup>2</sup> を超える	1.00	0.00 ~ 3.39	154.44	3mを超える	0.00 ~ 1.21	3.57	18.02	100kN/m <sup>2</sup> を超える	1.00	10.60 ~ 40.00	154.44	3mを超える	30.00 ~ 40.00	3.57	18.02	
	それ以外	1.00	3.39 ~ 11.17	100.00	それ以外	1.21 ~ 11.17	3.00	15.16	それ以外	1.00	5.00 ~ 10.60	100.00	それ以外	5.00 ~ 30.00	3.00	15.16	
4	100kN/m <sup>2</sup> を超える	1.00	0.00 ~ 3.77	161.29	3mを超える	0.00 ~ 0.59	3.34	16.87	100kN/m <sup>2</sup> を超える	1.00	10.81 ~ 39.18	161.29	3mを超える	25.00 ~ 39.18	3.34	16.87	
	それ以外	1.00	3.77 ~ 11.56	100.00	それ以外	0.59 ~ 11.56	3.00	15.16	それ以外	1.00	5.00 ~ 10.81	100.00	それ以外	5.00 ~ 25.00	3.00	15.16	
5	100kN/m <sup>2</sup> を超える	1.00	0.00 ~ 3.84	162.62	3mを超える	0.00 ~ 1.70	3.93	19.84	100kN/m <sup>2</sup> を超える	1.00	10.99 ~ 42.00	162.62	3mを超える	25.00 ~ 42.00	3.93	19.84	
	それ以外	1.00	3.84 ~ 11.63	100.00	それ以外	1.70 ~ 11.63	3.00	15.16	それ以外	1.00	5.00 ~ 10.99	100.00	それ以外	5.00 ~ 25.00	3.00	15.16	
6	100kN/m <sup>2</sup> を超える	1.00	0.00 ~ 3.86	162.94	3mを超える	0.00 ~ 1.67	3.90	19.70	100kN/m <sup>2</sup> を超える	1.00	10.90 ~ 42.67	162.94	3mを超える	25.00 ~ 42.67	3.90	19.70	
	それ以外	1.00	3.86 ~ 11.65	100.00	それ以外	1.67 ~ 11.65	3.00	15.16	それ以外	1.00	5.00 ~ 10.90	100.00	それ以外	5.00 ~ 25.00	3.00	15.16	
7	100kN/m <sup>2</sup> を超える	1.00	0.00 ~ 3.78	161.40	3mを超える	0.00 ~ 1.42	3.71	18.75	100kN/m <sup>2</sup> を超える	1.00	10.54 ~ 45.83	161.40	3mを超える	25.00 ~ 45.83	3.71	18.75	
	それ以外	1.00	3.78 ~ 11.56	100.00	それ以外	1.42 ~ 11.56	3.00	15.16	それ以外	1.00	5.00 ~ 10.54	100.00	それ以外	5.00 ~ 25.00	3.00	15.16	
8	100kN/m <sup>2</sup> を超える	1.00	0.00 ~ 3.95	164.58	3mを超える	0.00 ~ 1.74	3.96	19.99	100kN/m <sup>2</sup> を超える	1.00	11.09 ~ 48.01	164.58	3mを超える	25.00 ~ 48.01	3.96	19.99	
	それ以外	1.00	3.95 ~ 11.74	100.00	それ以外	1.74 ~ 11.74	3.00	15.16	それ以外	1.00	5.00 ~ 11.09	100.00	それ以外	5.00 ~ 25.00	3.00	15.16	
9	100kN/m <sup>2</sup> を超える	1.00	0.00 ~ 3.96	164.68	3mを超える	0.00 ~ 1.65	3.88	19.60	100kN/m <sup>2</sup> を超える	1.00	10.84 ~ 48.33	164.68	3mを超える	25.00 ~ 48.33	3.88	19.60	
	それ以外	1.00	3.96 ~ 11.74	100.00	それ以外	1.65 ~ 11.74	3.00	15.16	それ以外	1.00	5.00 ~ 10.84	100.00	それ以外	5.00 ~ 25.00	3.00	15.16	
10	100kN/m <sup>2</sup> を超える	1.00	0.00 ~ 3.97	164.93	3mを超える	0.00 ~ 2.47	4.22	21.33	100kN/m <sup>2</sup> を超える	1.00	10.70 ~ 52.00	164.93	3mを超える	25.00 ~ 52.00	4.22	21.33	
	それ以外	1.00	3.97 ~ 11.76	100.00	それ以外	2.47 ~ 11.76	3.00	15.16	それ以外	1.00	5.00 ~ 10.70	100.00	それ以外	5.00 ~ 25.00	3.00	15.16	
11	100kN/m <sup>2</sup> を超える	1.00	0.00 ~ 4.05	166.29	3mを超える	0.00 ~ 2.48	4.23	21.39	100kN/m <sup>2</sup> を超える	1.00	10.73 ~ 62.98	166.29	3mを超える	25.00 ~ 62.98	4.23	21.39	
	それ以外	1.00	4.05 ~ 11.83	100.00	それ以外	2.48 ~ 11.83	3.00	15.16	それ以外	1.00	5.00 ~ 10.73	100.00	それ以外	5.00 ~ 25.00	3.00	15.16	
12	100kN/m <sup>2</sup> を超える	1.00	0.00 ~ 4.02	165.79	3mを超える	0.00 ~ 2.41	4.17	21.07	100kN/m <sup>2</sup> を超える	1.00	10.62 ~ 76.83	165.79	3mを超える	25.00 ~ 76.83	4.17	21.07	
	それ以外	1.00	4.02 ~ 11.80	100.00	それ以外	2.41 ~ 11.80	3.00	15.16	それ以外	1.00	5.00 ~ 10.62	100.00	それ以外	5.00 ~ 25.00	3.00	15.16	
13	100kN/m <sup>2</sup> を超える	1.00	0.00 ~ 4.01	165.68	3mを超える	0.00 ~ 2.40	4.16	21.02	100kN/m <sup>2</sup> を超える	1.00	10.61 ~ 85.56	165.68	3mを超える	25.00 ~ 85.56	4.16	21.02	
	それ以外	1.00	4.01 ~ 11.80	100.00	それ以外	2.40 ~ 11.80	3.00	15.16	それ以外	1.00	5.00 ~ 10.61	100.00	それ以外	5.00 ~ 25.00	3.00	15.16	
14	100kN/m <sup>2</sup> を超える	1.00	0.00 ~ 3.97	164.89	3mを超える	0.00 ~ 2.35	4.12	20.84	100kN/m <sup>2</sup> を超える	1.00	10.57 ~ 92.60	164.89	3mを超える	25.00 ~ 92.60	4.12	20.84	
	それ以外	1.00	3.97 ~ 11.75	100.00	それ以外	2.35 ~ 11.75	3.00	15.16	それ以外	1.00	5.00 ~ 10.57	100.00	それ以外	5.00 ~ 25.00	3.00	15.16	
15	100kN/m <sup>2</sup> を超える	1.00	0.00 ~ 3.97	164.91	3mを超える	0.00 ~ 2.35	4.12	20.84	100kN/m <sup>2</sup> を超える	1.00	10.57 ~ 102.21	164.91	3mを超える	25.00 ~ 102.21	4.12	20.84	
	それ以外	1.00	3.97 ~ 11.76	100.00	それ以外	2.35 ~ 11.76	3.00	15.16	それ以外	1.00	5.00 ~ 10.57	100.00	それ以外	5.00 ~ 25.00	3.00	15.16	

## 急傾斜地の崩壊区域調書

様式3-2 建築物に作用すると想定される衝撃に関する事項(2/2)

										調査年度	平成24年度					
急傾斜地の位置		箇所番号			箇所名			所在地		岩手県釜石市栗林町第19地割						
横断 測線 番号	急傾斜地の下端に隣接する土地								急傾斜地内							
	土石等の移動の高さと力の大きさ				土石等の堆積高さと力の大きさ				土石等の移動の高さと力の大きさ			土石等の堆積高さと力の大きさ				
	区 分	高さ (m)	下端からの距離 (m)	力の大きさ (kN/m <sup>2</sup> )	区 分	下端からの水平 距離(m)	高さ (m)	力の大きさ (kN/m <sup>2</sup> )	区 分	高さ (m)	上端からの比高 (m)	力の大きさ (kN/m <sup>2</sup> )	区 分	上端からの比高 (m)	高さ (m)	力の大きさ (kN/m <sup>2</sup> )
16	100kN/m <sup>2</sup> を超える	1.00	0.00 ~ 4.07	166.77	3mを超える	0.00 ~ 2.46	4.21	21.30	100kN/m <sup>2</sup> を超える	1.00	10.69 ~ 99.78	166.77	3mを超える	25.00 ~ 99.78	4.21	21.30
	それ以外	1.00	4.07 ~ 11.86	100.00	それ以外	2.46 ~ 11.86	3.00	15.16	それ以外	1.00	5.00 ~ 10.69	100.00	それ以外	5.00 ~ 25.00	3.00	15.16
17	100kN/m <sup>2</sup> を超える	1.00	0.00 ~ 3.81	162.01	3mを超える	0.00 ~ 2.23	4.03	20.37	100kN/m <sup>2</sup> を超える	1.00	10.53 ~ 101.07	162.01	3mを超える	25.00 ~ 101.07	4.03	20.37
	それ以外	1.00	3.81 ~ 11.60	100.00	それ以外	2.23 ~ 11.60	3.00	15.16	それ以外	1.00	5.00 ~ 10.53	100.00	それ以外	5.00 ~ 25.00	3.00	15.16
18	100kN/m <sup>2</sup> を超える	1.00	0.00 ~ 3.96	164.73	3mを超える	0.00 ~ 2.35	4.12	20.82	100kN/m <sup>2</sup> を超える	1.00	10.56 ~ 81.46	164.73	3mを超える	25.00 ~ 81.46	4.12	20.82
	それ以外	1.00	3.96 ~ 11.75	100.00	それ以外	2.35 ~ 11.75	3.00	15.16	それ以外	1.00	5.00 ~ 10.56	100.00	それ以外	5.00 ~ 25.00	3.00	15.16
19	100kN/m <sup>2</sup> を超える	1.00	0.00 ~ 4.11	167.45	3mを超える	0.00 ~ 2.54	4.29	21.67	100kN/m <sup>2</sup> を超える	1.00	10.85 ~ 80.64	167.45	3mを超える	25.00 ~ 80.64	4.29	21.67
	それ以外	1.00	4.11 ~ 11.90	100.00	それ以外	2.54 ~ 11.90	3.00	15.16	それ以外	1.00	5.00 ~ 10.85	100.00	それ以外	5.00 ~ 25.00	3.00	15.16
20	100kN/m <sup>2</sup> を超える	1.00	0.00 ~ 4.11	167.50	3mを超える	0.00 ~ 2.55	4.30	21.72	100kN/m <sup>2</sup> を超える	1.00	10.88 ~ 79.32	167.50	3mを超える	25.00 ~ 79.32	4.30	21.72
	それ以外	1.00	4.11 ~ 11.90	100.00	それ以外	2.55 ~ 11.90	3.00	15.16	それ以外	1.00	5.00 ~ 10.88	100.00	それ以外	5.00 ~ 25.00	3.00	15.16
21	100kN/m <sup>2</sup> を超える	1.00	0.00 ~ 3.73	160.47	3mを超える	0.00 ~ 2.18	3.99	20.19	100kN/m <sup>2</sup> を超える	1.00	10.54 ~ 74.63	160.47	3mを超える	25.00 ~ 74.63	3.99	20.19
	それ以外	1.00	3.73 ~ 11.51	100.00	それ以外	2.18 ~ 11.51	3.00	15.16	それ以外	1.00	5.00 ~ 10.54	100.00	それ以外	5.00 ~ 25.00	3.00	15.16
22	100kN/m <sup>2</sup> を超える	1.00	0.00 ~ 3.35	153.74	3mを超える	0.00 ~ 1.99	3.86	19.50	100kN/m <sup>2</sup> を超える	1.00	10.76 ~ 68.19	153.74	3mを超える	30.00 ~ 68.19	3.86	19.50
	それ以外	1.00	3.35 ~ 11.13	100.00	それ以外	1.99 ~ 11.13	3.00	15.16	それ以外	1.00	5.00 ~ 10.76	100.00	それ以外	5.00 ~ 30.00	3.00	15.16
	100kN/m <sup>2</sup> を超える		~		3mを超える	~			100kN/m <sup>2</sup> を超える		~		3mを超える	~		
	それ以外		~		それ以外	~			それ以外		~		それ以外	~		
	100kN/m <sup>2</sup> を超える		~		3mを超える	~			100kN/m <sup>2</sup> を超える		~		3mを超える	~		
	それ以外		~		それ以外	~			それ以外		~		それ以外	~		
	100kN/m <sup>2</sup> を超える		~		3mを超える	~			100kN/m <sup>2</sup> を超える		~		3mを超える	~		
	それ以外		~		それ以外	~			それ以外		~		それ以外	~		
	100kN/m <sup>2</sup> を超える		~		3mを超える	~			100kN/m <sup>2</sup> を超える		~		3mを超える	~		
	それ以外		~		それ以外	~			それ以外		~		それ以外	~		
	100kN/m <sup>2</sup> を超える		~		3mを超える	~			100kN/m <sup>2</sup> を超える		~		3mを超える	~		
	それ以外		~		それ以外	~			それ以外		~		それ以外	~		