

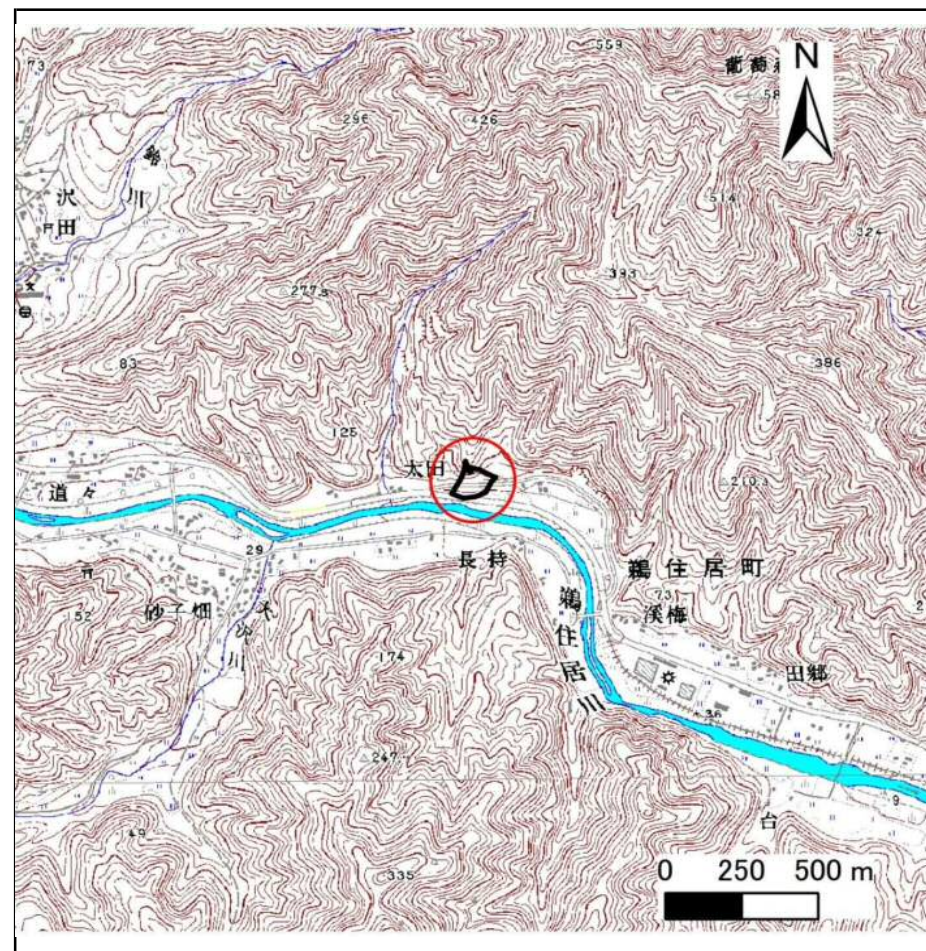
土砂災害防止に関する基礎調査(急傾斜地の崩壊)

表紙 概況、位置図

自然現象の種類	急傾斜地の崩壊
箇所番号	128B3042
箇所名	太田-4
所在地	釜石市鵜住居町第2地割
調査機関	沿岸広域振興局土木部



位置図(S=1:200,000)



概況図(S=1:25,000)

国土地理院の数値地図200000(地図画像)『盛岡、一関』及び数値地図25000(地図画像)『橋野、小佐野』を掲載

急傾斜地の崩壊区域調書

様式3-1 危害のおそれのある土地、著しい危害のおそれのある土地の設定図

調査年度

平成29年度

急傾斜地の位置

箇所番号

128B3042

箇所名

太田-4

所在地

釜石市鶴住居町第2地割



凡例

- 上端
- ▲ 下端

— 横断測線

— 危害のおそれのある土地の区域

— 著しい危害のおそれのある土地の区域

— 土石等の移動による力が100kN/m²を超える範囲

— 土石等の堆積高が3mを超える範囲

急傾斜地の崩壊区域調査書

様式3-2 建築物に作用すると想定される衝撃に関する事項(1/1)

調査年度 平成29年度

急傾斜地の位置		箇所番号		箇所名		所在地		調査年度								
		128B3042		太田-4		釜石市鶴住居町第2地割		平成29年度								
横断 測線 番号	急傾斜地の下端に隣接する土地								急傾斜地内							
	土石等の移動の高さと力の大きさ				土石等の堆積高さとの大きさ				土石等の移動の高さと力の大きさ				土石等の堆積高さとの大きさ			
	区分	高さ (m)	下端からの距離 (m)	力の大きさ (kN/m ²)	区分	下端からの水平 距離(m)	高さ (m)	力の大きさ (kN/m ²)	区分	高さ (m)	上端からの比高 (m)	力の大きさ (kN/m ²)	区分	上端からの比高 (m)	高さ (m)	力の大きさ (kN/m ²)
1	100kN/m ² を超える	1.00	0.00 ~ 3.28	152.56	3mを超える	0.00 ~ 1.12	3.51	18.81	100kN/m ² を超える	1.00	10.70 ~ 42.37	152.56	3mを超える	30.00 ~ 42.37	3.51	18.81
	それ以外	1.00	3.28 ~ 11.07	100.00	それ以外	1.12 ~ 11.07	3.00	16.05	それ以外	1.00	5.00 ~ 10.70	100.00	それ以外	5.00 ~ 30.00	3.00	16.05
2	100kN/m ² を超える	1.00	0.00 ~ 2.79	144.12	3mを超える	— ~ —	—	—	100kN/m ² を超える	1.00	10.56 ~ 24.99	144.12	3mを超える	— ~ —	—	—
	それ以外	1.00	2.79 ~ 10.58	100.00	それ以外	0.00 ~ 10.58	2.66	14.24	それ以外	1.00	5.00 ~ 10.56	100.00	それ以外	5.00 ~ 24.99	2.66	14.24
3	100kN/m ² を超える	1.00	0.00 ~ 2.84	145.02	3mを超える	— ~ —	—	—	100kN/m ² を超える	1.00	10.62 ~ 23.82	145.02	3mを超える	— ~ —	—	—
	それ以外	1.00	2.84 ~ 10.63	100.00	それ以外	0.00 ~ 10.63	2.79	14.95	それ以外	1.00	5.00 ~ 10.62	100.00	それ以外	5.00 ~ 23.82	2.79	14.95
4	100kN/m ² を超える	1.00	0.00 ~ 2.66	141.94	3mを超える	— ~ —	—	—	100kN/m ² を超える	1.00	10.53 ~ 22.90	141.94	3mを超える	— ~ —	—	—
	それ以外	1.00	2.66 ~ 10.45	100.00	それ以外	0.00 ~ 10.45	2.70	14.45	それ以外	1.00	5.00 ~ 10.53	100.00	それ以外	5.00 ~ 22.90	2.70	14.45
5	100kN/m ² を超える	1.00	0.00 ~ 1.39	121.14	3mを超える	— ~ —	—	—	100kN/m ² を超える	1.00	11.48 ~ 17.94	121.14	3mを超える	— ~ —	—	—
	それ以外	1.00	1.39 ~ 9.18	100.00	それ以外	0.00 ~ 9.18	2.17	11.63	それ以外	1.00	5.00 ~ 11.48	100.00	それ以外	5.00 ~ 17.94	2.17	11.63
6	100kN/m ² を超える	1.00	0.00 ~ 1.29	119.49	3mを超える	— ~ —	—	—	100kN/m ² を超える	1.00	12.65 ~ 20.87	119.49	3mを超える	— ~ —	—	—
	それ以外	1.00	1.29 ~ 9.07	100.00	それ以外	0.00 ~ 9.07	2.39	12.81	それ以外	1.00	5.00 ~ 12.65	100.00	それ以外	5.00 ~ 20.87	2.39	12.81
	100kN/m ² を超える		~		3mを超える	~			100kN/m ² を超える		~		3mを超える	~		
	それ以外		~		それ以外	~			それ以外		~		それ以外	~		
	100kN/m ² を超える		~		3mを超える	~			100kN/m ² を超える		~		3mを超える	~		
	それ以外		~		それ以外	~			それ以外		~		それ以外	~		
	100kN/m ² を超える		~		3mを超える	~			100kN/m ² を超える		~		3mを超える	~		
	それ以外		~		それ以外	~			それ以外		~		それ以外	~		
	100kN/m ² を超える		~		3mを超える	~			100kN/m ² を超える		~		3mを超える	~		
	それ以外		~		それ以外	~			それ以外		~		それ以外	~		
	100kN/m ² を超える		~		3mを超える	~			100kN/m ² を超える		~		3mを超える	~		
	それ以外		~		それ以外	~			それ以外		~		それ以外	~		
	100kN/m ² を超える		~		3mを超える	~			100kN/m ² を超える		~		3mを超える	~		
	それ以外		~		それ以外	~			それ以外		~		それ以外	~		