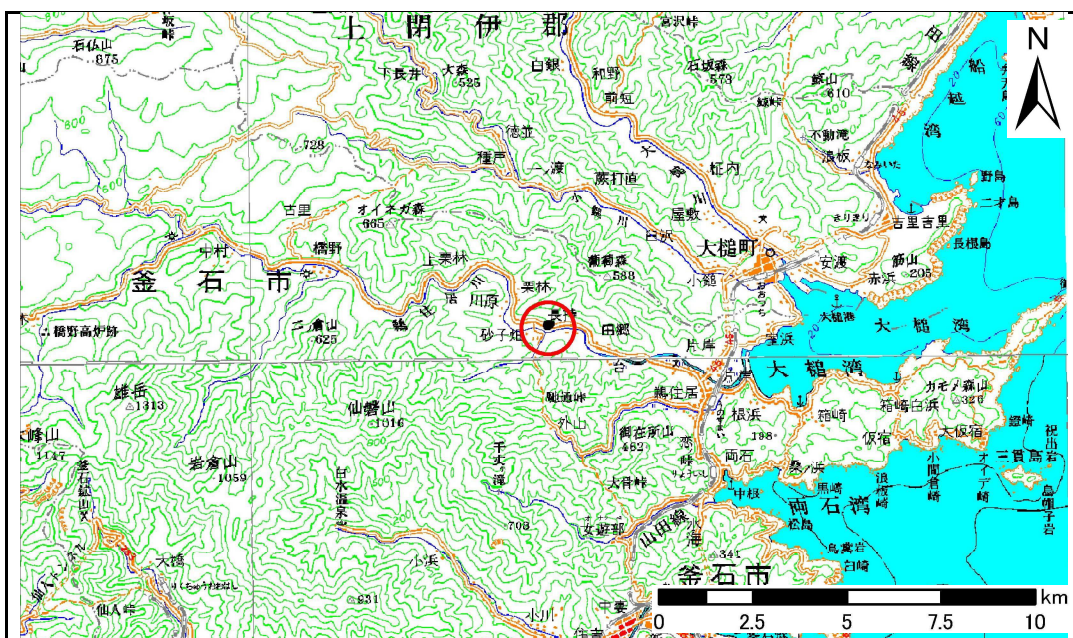


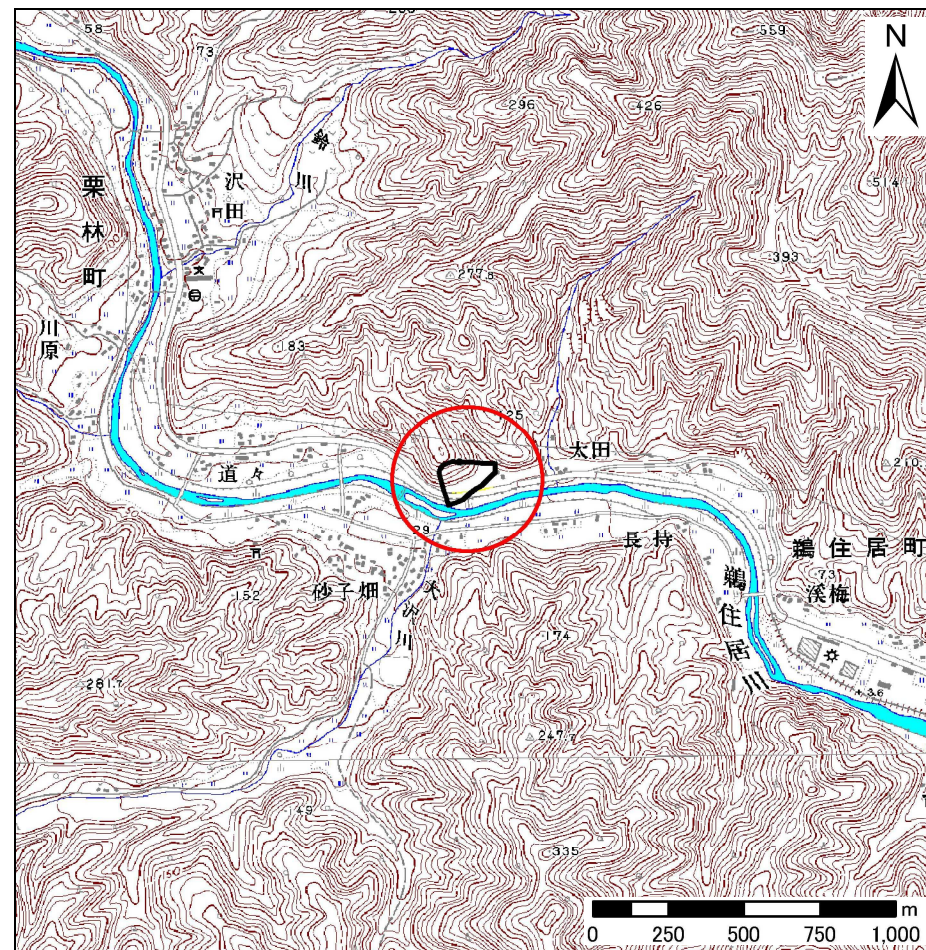
土砂災害防止に関する基礎調査(急傾斜地の崩壊)

表紙 概況、位置図

| | |
|---------|----------------|
| 自然現象の種類 | 急傾斜地の崩壊 |
| 箇所番号 | 128B3038 |
| 箇所名 | 太田 |
| 所在地 | 岩手県釜石市鶉住居町第1地割 |
| 調査機関 | 沿岸広域振興局 |



位置図(S=1:200,000)



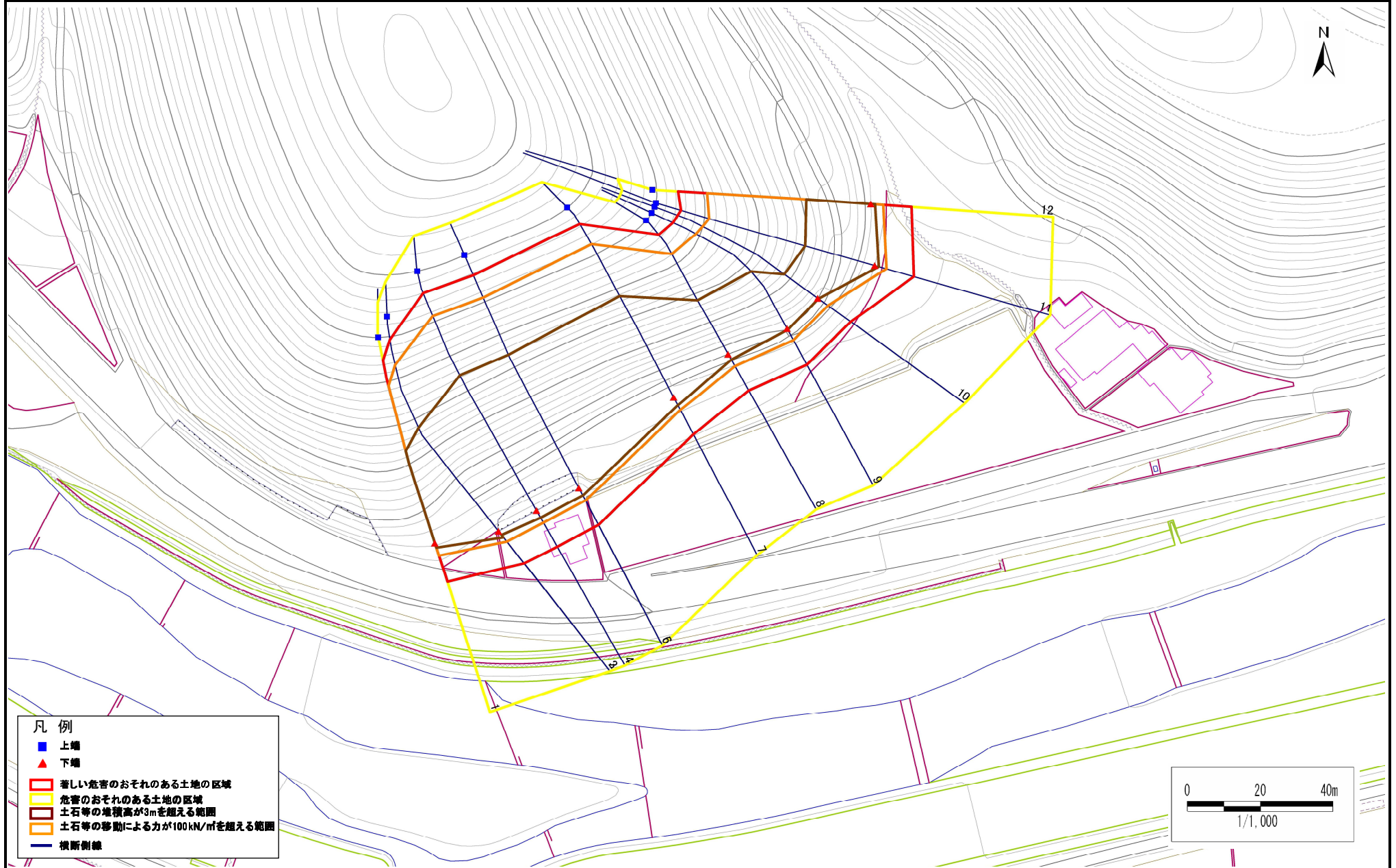
概況図(S=1:25,000)

急傾斜地の崩壊区域調書

様式3-1 危害のおそれのある土地、著しい危害のおそれのある土地の設定図

調査年度 平成23年度

急傾斜地の位置 箇所番号 128B3038 箇所名 太田 所在地 岩手県釜石市鶴住居町第1地割



急傾斜地の崩壊区域調書

様式3-2 建築物に作用すると想定される衝撃に関する事項(1/1)

調査年度 平成23年度

| 急傾斜地の位置 | | 128B3038 | | | 箇所名 | | 太田 | | 所在地 | | 岩手県釜石市鶴住居町第1地割 | | | | | |
|----------------|---------------------------|-----------|----------------|-------------------------------|---------------|------------------|-----------|-------------------------------|---------------------------|-----------|----------------|-------------------------------|---------------|----------------|-----------|-------------------------------|
| 横断 測線 番号 | 急傾斜地の下端に隣接する土地 | | | | | | | | 急傾斜地内 | | | | | | | |
| | 土石等の移動の高さと力の大きさ | | | | 土石等の堆積高さとの大きさ | | | | 土石等の移動の高さと力の大きさ | | | | 土石等の堆積高さとの大きさ | | | |
| | 区分 | 高さ (m) | 下端からの距離 (m) | 力の大きさ (kN/m ²) | 区分 | 下端からの水平 距離(m) | 高さ (m) | 力の大きさ (kN/m ²) | 区分 | 高さ (m) | 上端からの比高 (m) | 力の大きさ (kN/m ²) | 区分 | 上端からの比高 (m) | 高さ (m) | 力の大きさ (kN/m ²) |
| 1 | 100kN/m ² を超える | 1.00 | 0.00 ~ 3.64 | 158.92 | 3mを超える | 0.00 ~ 1.31 | 3.63 | 18.37 | 100kN/m ² を超える | 1.00 | 10.53 ~ 45.74 | 158.92 | 3mを超える | 25.00 ~ 45.74 | 3.63 | 18.37 |
| | それ以外 | 1.00 | 3.64 ~ 11.42 | 100.00 | それ以外 | 1.31 ~ 11.42 | 3.00 | 15.16 | それ以外 | 1.00 | 5.00 ~ 10.53 | 100.00 | それ以外 | 5.00 ~ 25.00 | 3.00 | 15.16 |
| 2 | 100kN/m ² を超える | 1.00 | 0.00 ~ 3.72 | 160.31 | 3mを超える | 0.00 ~ 2.22 | 4.02 | 20.31 | 100kN/m ² を超える | 1.00 | 10.53 ~ 52.88 | 160.31 | 3mを超える | 25.00 ~ 52.88 | 4.02 | 20.31 |
| | それ以外 | 1.00 | 3.72 ~ 11.50 | 100.00 | それ以外 | 2.22 ~ 11.50 | 3.00 | 15.16 | それ以外 | 1.00 | 5.00 ~ 10.53 | 100.00 | それ以外 | 5.00 ~ 25.00 | 3.00 | 15.16 |
| 3 | 100kN/m ² を超える | 1.00 | 0.00 ~ 3.72 | 160.31 | 3mを超える | 0.00 ~ 1.32 | 3.64 | 18.39 | 100kN/m ² を超える | 1.00 | 10.53 ~ 52.88 | 160.31 | 3mを超える | 25.00 ~ 52.88 | 3.64 | 18.39 |
| | それ以外 | 1.00 | 3.72 ~ 11.50 | 100.00 | それ以外 | 1.32 ~ 11.50 | 3.00 | 15.16 | それ以外 | 1.00 | 5.00 ~ 10.53 | 100.00 | それ以外 | 5.00 ~ 25.00 | 3.00 | 15.16 |
| 4 | 100kN/m ² を超える | 1.00 | 0.00 ~ 3.86 | 162.95 | 3mを超える | 0.00 ~ 2.30 | 4.08 | 20.63 | 100kN/m ² を超える | 1.00 | 10.54 ~ 59.57 | 162.95 | 3mを超える | 25.00 ~ 59.57 | 4.08 | 20.63 |
| | それ以外 | 1.00 | 3.86 ~ 11.65 | 100.00 | それ以外 | 2.30 ~ 11.65 | 3.00 | 15.16 | それ以外 | 1.00 | 5.00 ~ 10.54 | 100.00 | それ以外 | 5.00 ~ 25.00 | 3.00 | 15.16 |
| 5 | 100kN/m ² を超える | 1.00 | 0.00 ~ 3.95 | 164.43 | 3mを超える | 0.00 ~ 2.37 | 4.14 | 20.92 | 100kN/m ² を超える | 1.00 | 10.58 ~ 59.57 | 164.43 | 3mを超える | 25.00 ~ 59.57 | 4.14 | 20.92 |
| | それ以外 | 1.00 | 3.95 ~ 11.73 | 100.00 | それ以外 | 2.37 ~ 11.73 | 3.00 | 15.16 | それ以外 | 1.00 | 5.00 ~ 10.58 | 100.00 | それ以外 | 5.00 ~ 25.00 | 3.00 | 15.16 |
| 6 | 100kN/m ² を超える | 1.00 | 0.00 ~ 3.95 | 164.43 | 3mを超える | 0.00 ~ 2.37 | 4.14 | 20.92 | 100kN/m ² を超える | 1.00 | 10.58 ~ 59.57 | 164.43 | 3mを超える | 25.00 ~ 59.57 | 4.14 | 20.92 |
| | それ以外 | 1.00 | 3.95 ~ 11.73 | 100.00 | それ以外 | 2.37 ~ 11.73 | 3.00 | 15.16 | それ以外 | 1.00 | 5.00 ~ 10.58 | 100.00 | それ以外 | 5.00 ~ 25.00 | 3.00 | 15.16 |
| 7 | 100kN/m ² を超える | 1.00 | 0.00 ~ 3.99 | 165.28 | 3mを超える | 0.00 ~ 2.49 | 4.24 | 21.42 | 100kN/m ² を超える | 1.00 | 10.74 ~ 52.91 | 165.28 | 3mを超える | 25.00 ~ 52.91 | 4.24 | 21.42 |
| | それ以外 | 1.00 | 3.99 ~ 11.78 | 100.00 | それ以外 | 2.49 ~ 11.78 | 3.00 | 15.16 | それ以外 | 1.00 | 5.00 ~ 10.74 | 100.00 | それ以外 | 5.00 ~ 25.00 | 3.00 | 15.16 |
| 8 | 100kN/m ² を超える | 1.00 | 0.00 ~ 3.81 | 162.05 | 3mを超える | 0.00 ~ 1.75 | 3.97 | 20.06 | 100kN/m ² を超える | 1.00 | 11.14 ~ 41.34 | 162.05 | 3mを超える | 25.00 ~ 41.34 | 3.97 | 20.06 |
| | それ以外 | 1.00 | 3.81 ~ 11.60 | 100.00 | それ以外 | 1.75 ~ 11.60 | 3.00 | 15.16 | それ以外 | 1.00 | 5.00 ~ 11.14 | 100.00 | それ以外 | 5.00 ~ 25.00 | 3.00 | 15.16 |
| 9 | 100kN/m ² を超える | 1.00 | 0.00 ~ 3.62 | 158.54 | 3mを超える | 0.00 ~ 0.32 | 3.17 | 16.03 | 100kN/m ² を超える | 1.00 | 10.53 ~ 39.91 | 158.54 | 3mを超える | 25.00 ~ 39.91 | 3.17 | 16.03 |
| | それ以外 | 1.00 | 3.62 ~ 11.40 | 100.00 | それ以外 | 0.32 ~ 11.40 | 3.00 | 15.16 | それ以外 | 1.00 | 5.00 ~ 10.53 | 100.00 | それ以外 | 5.00 ~ 25.00 | 3.00 | 15.16 |
| 10 | 100kN/m ² を超える | 1.00 | 0.00 ~ 3.43 | 155.18 | 3mを超える | 0.00 ~ 0.20 | 3.10 | 15.68 | 100kN/m ² を超える | 1.00 | 10.56 ~ 38.44 | 155.18 | 3mを超える | 30.00 ~ 38.44 | 3.10 | 15.68 |
| | それ以外 | 1.00 | 3.43 ~ 11.21 | 100.00 | それ以外 | 0.20 ~ 11.21 | 3.00 | 15.16 | それ以外 | 1.00 | 5.00 ~ 10.56 | 100.00 | それ以外 | 5.00 ~ 30.00 | 3.00 | 15.16 |
| 11 | 100kN/m ² を超える | 1.00 | 0.00 ~ 3.32 | 153.25 | 3mを超える | 0.00 ~ 1.13 | 3.52 | 17.79 | 100kN/m ² を超える | 1.00 | 10.69 ~ 44.00 | 153.25 | 3mを超える | 30.00 ~ 44.00 | 3.52 | 17.79 |
| | それ以外 | 1.00 | 3.32 ~ 11.10 | 100.00 | それ以外 | 1.13 ~ 11.10 | 3.00 | 15.16 | それ以外 | 1.00 | 5.00 ~ 10.69 | 100.00 | それ以外 | 5.00 ~ 30.00 | 3.00 | 15.16 |
| 12 | 100kN/m ² を超える | 1.00 | 0.00 ~ 3.35 | 153.73 | 3mを超える | 0.00 ~ 1.16 | 3.53 | 17.87 | 100kN/m ² を超える | 1.00 | 10.66 ~ 42.65 | 153.73 | 3mを超える | 30.00 ~ 42.65 | 3.53 | 17.87 |
| | それ以外 | 1.00 | 3.35 ~ 11.13 | 100.00 | それ以外 | 1.16 ~ 11.13 | 3.00 | 15.16 | それ以外 | 1.00 | 5.00 ~ 10.66 | 100.00 | それ以外 | 5.00 ~ 30.00 | 3.00 | 15.16 |
| | 100kN/m ² を超える | | ~ | | 3mを超える | ~ | | | 100kN/m ² を超える | | ~ | | 3mを超える | ~ | | |
| | それ以外 | | ~ | | それ以外 | ~ | | | それ以外 | | ~ | | それ以外 | ~ | | |
| | 100kN/m ² を超える | | ~ | | 3mを超える | ~ | | | 100kN/m ² を超える | | ~ | | 3mを超える | ~ | | |
| | それ以外 | | ~ | | それ以外 | ~ | | | それ以外 | | ~ | | それ以外 | ~ | | |
| | 100kN/m ² を超える | | ~ | | 3mを超える | ~ | | | 100kN/m ² を超える | | ~ | | 3mを超える | ~ | | |
| | それ以外 | | ~ | | それ以外 | ~ | | | それ以外 | | ~ | | それ以外 | ~ | | |