

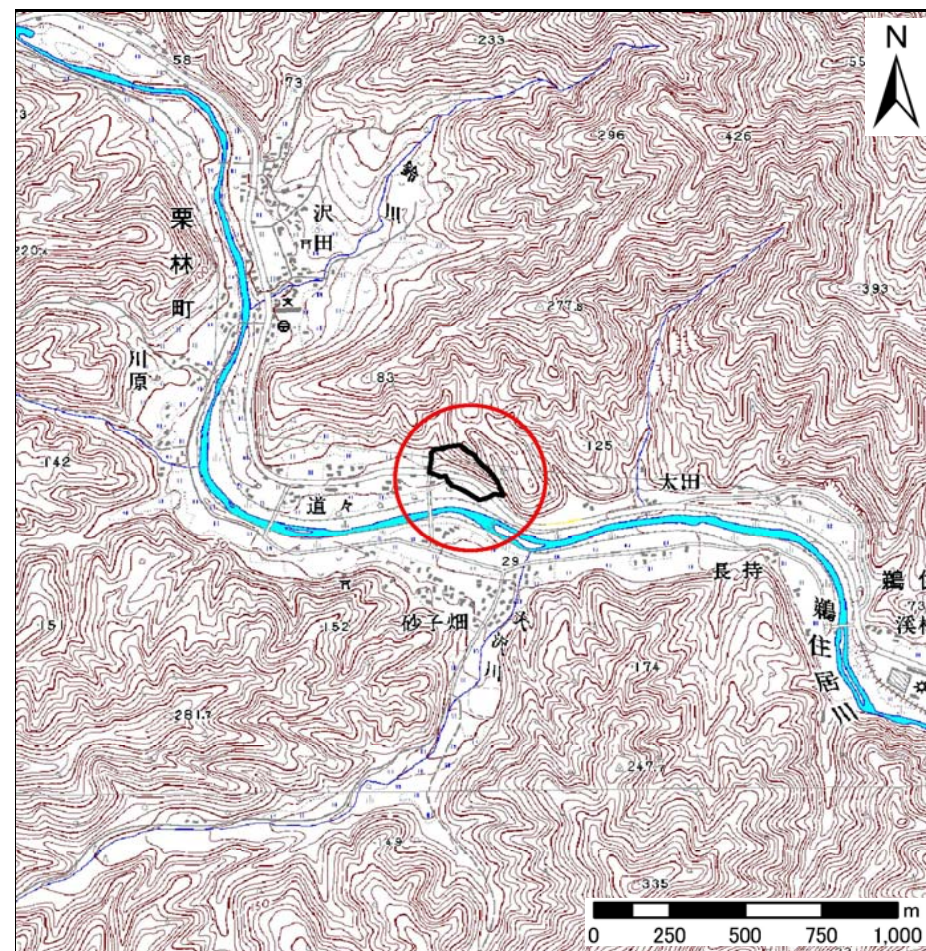
# 土砂災害防止に関する基礎調査(急傾斜地の崩壊)

表紙 概況、位置図

自然現象の種類	急傾斜地の崩壊
箇所番号	128B3037
箇所名	道々-2
所在地	岩手県釜石市栗林町第20地割
調査機関	沿岸広域振興局



位置図(S=1:200,000)



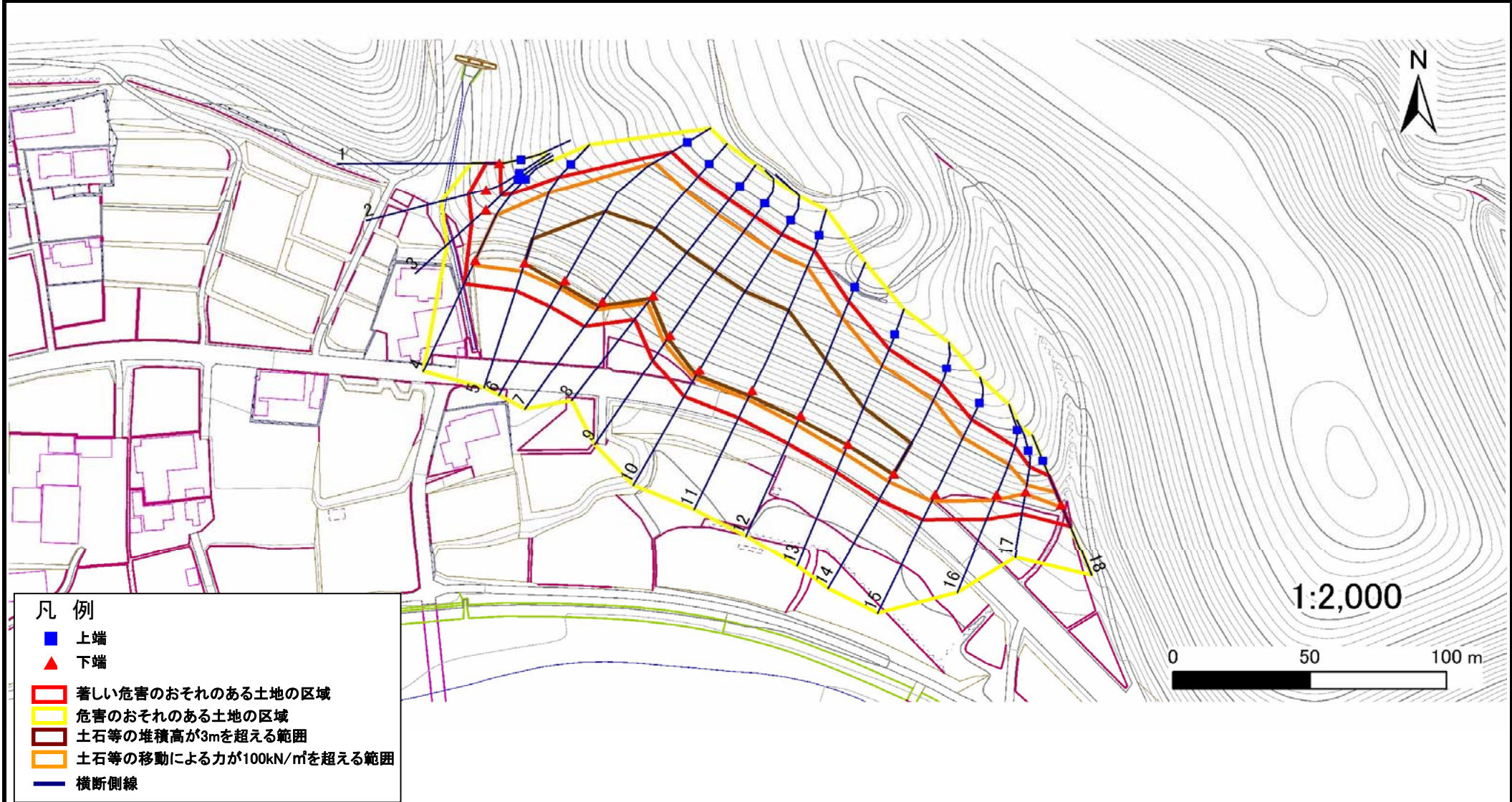
概況図(S=1:25,000)

# 急傾斜地の崩壊区域調査

様式3-1 危害のおそれのある土地、著しい危害のおそれのある土地の設定図

調査年度 平成23年度

急傾斜地の位置	箇所番号	箇所名	所在地
	128B3037	道々-2	岩手県釜石市栗林町第20地割

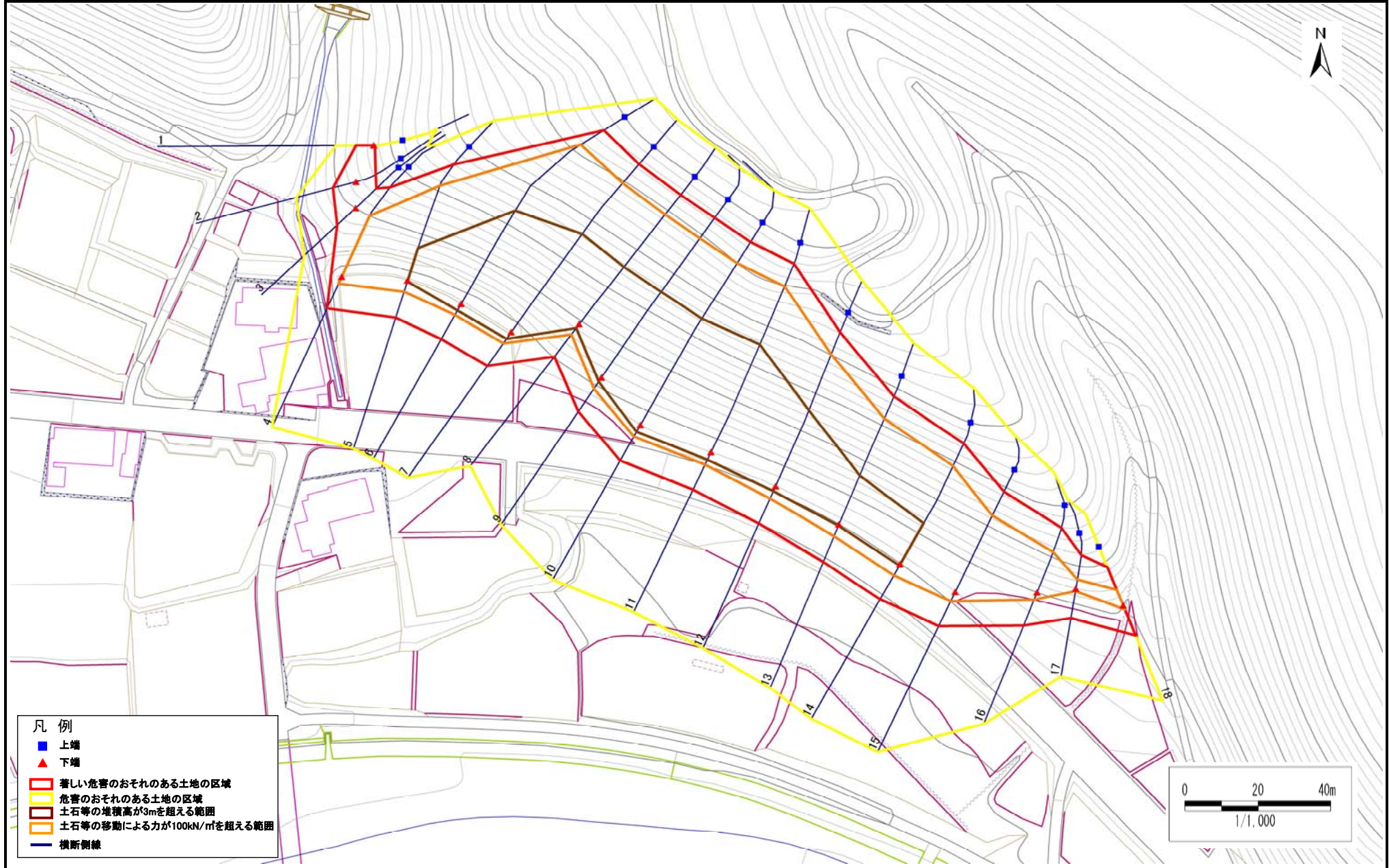


# 急傾斜地の崩壊区域調査

様式3-1 危害のおそれのある土地、著しい危害のおそれのある土地の設定図

調査年度 平成23年度

急傾斜地の位置 箇所番号 128B3037 箇所名 道々-2 所在地 岩手県釜石市栗林町第20地割



# 急傾斜地の崩壊区域調書

様式3-2 建築物に作用すると想定される衝撃に関する事項(1/2)

調査年度 平成23年度

急傾斜地の位置		箇所番号		128B3037		箇所名		道々-2		所在地		岩手県釜石市栗林町第20地割				
横断線 番号	急傾斜地の下端に隣接する土地								急傾斜地内							
	土石等の移動の高さと力の大きさ				土石等の堆積高さと力の大きさ				土石等の移動の高さと力の大きさ				土石等の堆積高さと力の大きさ			
	区分	高さ (m)	下端からの距離 (m)	力の大きさ (kN/m <sup>2</sup> )	区分	下端からの水平 距離(m)	高さ (m)	力の大きさ (kN/m <sup>2</sup> )	区分	高さ (m)	上端からの比高 (m)	力の大きさ (kN/m <sup>2</sup> )	区分	上端からの比高 (m)	高さ (m)	力の大きさ (kN/m <sup>2</sup> )
1	100kN/m <sup>2</sup> を超える	-	- ~ -	-	3mを超える	- ~ -	-	-	100kN/m <sup>2</sup> を超える	-	- ~ -	-	3mを超える	- ~ -	-	-
	それ以外	1.00	0.00 ~ 4.86	60.58	それ以外	0.00 ~ 0.00	1.65	8.32	それ以外	1.00	5.00 ~ 5.20	60.58	それ以外	5.00 ~ 5.20	1.65	8.32
2	100kN/m <sup>2</sup> を超える	-	- ~ -	-	3mを超える	- ~ -	-	-	100kN/m <sup>2</sup> を超える	-	- ~ -	-	3mを超える	- ~ -	-	-
	それ以外	1.00	0.00 ~ 6.59	83.06	それ以外	0.00 ~ 0.00	1.60	8.08	それ以外	1.00	5.00 ~ 8.50	83.06	それ以外	5.00 ~ 8.50	1.60	8.08
3	100kN/m <sup>2</sup> を超える	-	- ~ -	-	3mを超える	- ~ -	-	-	100kN/m <sup>2</sup> を超える	-	- ~ -	-	3mを超える	- ~ -	-	-
	それ以外	1.00	0.00 ~ 7.02	89.10	それ以外	0.00 ~ 0.00	1.59	8.01	それ以外	1.00	5.00 ~ 9.75	89.10	それ以外	5.00 ~ 9.75	1.59	8.01
4	100kN/m <sup>2</sup> を超える	1.00	0.00 ~ 2.10	132.49	3mを超える	- ~ -	-	-	100kN/m <sup>2</sup> を超える	1.00	11.27 ~ 23.34	132.49	3mを超える	- ~ -	-	-
	それ以外	1.00	2.10 ~ 9.88	100.00	それ以外	0.00 ~ 9.88	2.50	12.64	それ以外	1.00	5.00 ~ 11.27	100.00	それ以外	5.00 ~ 23.34	2.50	12.64
5	100kN/m <sup>2</sup> を超える	1.00	0.00 ~ 3.35	153.84	3mを超える	0.00 ~ 0.30	3.16	15.96	100kN/m <sup>2</sup> を超える	1.00	10.53 ~ 32.35	153.84	3mを超える	25.00 ~ 32.35	3.16	15.96
	それ以外	1.00	3.35 ~ 11.14	100.00	それ以外	0.30 ~ 11.14	3.00	15.16	それ以外	1.00	5.00 ~ 10.53	100.00	それ以外	5.00 ~ 25.00	3.00	15.16
6	100kN/m <sup>2</sup> を超える	1.00	0.00 ~ 3.60	158.14	3mを超える	0.00 ~ 2.14	3.96	20.04	100kN/m <sup>2</sup> を超える	1.00	10.57 ~ 52.30	158.14	3mを超える	30.00 ~ 52.30	3.96	20.04
	それ以外	1.00	3.60 ~ 11.38	100.00	それ以外	2.14 ~ 11.38	3.00	15.16	それ以外	1.00	5.00 ~ 10.57	100.00	それ以外	5.00 ~ 30.00	3.00	15.16
7	100kN/m <sup>2</sup> を超える	1.00	0.00 ~ 3.82	162.25	3mを超える	0.00 ~ 2.30	4.08	20.64	100kN/m <sup>2</sup> を超える	1.00	10.54 ~ 51.86	162.25	3mを超える	25.00 ~ 51.86	4.08	20.64
	それ以外	1.00	3.82 ~ 11.61	100.00	それ以外	2.30 ~ 11.61	3.00	15.16	それ以外	1.00	5.00 ~ 10.54	100.00	それ以外	5.00 ~ 25.00	3.00	15.16
8	100kN/m <sup>2</sup> を超える	1.00	0.00 ~ 3.63	158.81	3mを超える	0.00 ~ 1.37	3.67	18.56	100kN/m <sup>2</sup> を超える	1.00	10.53 ~ 40.83	158.81	3mを超える	25.00 ~ 40.83	3.67	18.56
	それ以外	1.00	3.63 ~ 11.42	100.00	それ以外	1.37 ~ 11.42	3.00	15.16	それ以外	1.00	5.00 ~ 10.53	100.00	それ以外	5.00 ~ 25.00	3.00	15.16
9	100kN/m <sup>2</sup> を超える	1.00	0.00 ~ 3.76	161.06	3mを超える	0.00 ~ 1.38	3.68	18.61	100kN/m <sup>2</sup> を超える	1.00	10.53 ~ 47.98	161.06	3mを超える	25.00 ~ 47.98	3.68	18.61
	それ以外	1.00	3.76 ~ 11.54	100.00	それ以外	1.38 ~ 11.54	3.00	15.16	それ以外	1.00	5.00 ~ 10.53	100.00	それ以外	5.00 ~ 25.00	3.00	15.16
10	100kN/m <sup>2</sup> を超える	1.00	0.00 ~ 3.80	161.75	3mを超える	0.00 ~ 2.28	4.07	20.55	100kN/m <sup>2</sup> を超える	1.00	10.53 ~ 52.00	161.75	3mを超える	25.00 ~ 52.00	4.07	20.55
	それ以外	1.00	3.80 ~ 11.58	100.00	それ以外	2.28 ~ 11.58	3.00	15.16	それ以外	1.00	5.00 ~ 10.53	100.00	それ以外	5.00 ~ 25.00	3.00	15.16
11	100kN/m <sup>2</sup> を超える	1.00	0.00 ~ 3.88	163.18	3mを超える	0.00 ~ 2.35	4.12	20.82	100kN/m <sup>2</sup> を超える	1.00	10.56 ~ 52.00	163.18	3mを超える	25.00 ~ 52.00	4.12	20.82
	それ以外	1.00	3.88 ~ 11.66	100.00	それ以外	2.35 ~ 11.66	3.00	15.16	それ以外	1.00	5.00 ~ 10.56	100.00	それ以外	5.00 ~ 25.00	3.00	15.16
12	100kN/m <sup>2</sup> を超える	1.00	0.00 ~ 3.86	162.89	3mを超える	0.00 ~ 1.54	3.80	19.19	100kN/m <sup>2</sup> を超える	1.00	10.65 ~ 44.65	162.89	3mを超える	25.00 ~ 44.65	3.80	19.19
	それ以外	1.00	3.86 ~ 11.64	100.00	それ以外	1.54 ~ 11.64	3.00	15.16	それ以外	1.00	5.00 ~ 10.65	100.00	それ以外	5.00 ~ 25.00	3.00	15.16
13	100kN/m <sup>2</sup> を超える	1.00	0.00 ~ 3.66	159.25	3mを超える	0.00 ~ 0.44	3.24	16.39	100kN/m <sup>2</sup> を超える	1.00	10.59 ~ 37.34	159.25	3mを超える	25.00 ~ 37.34	3.24	16.39
	それ以外	1.00	3.66 ~ 11.44	100.00	それ以外	0.44 ~ 11.44	3.00	15.16	それ以外	1.00	5.00 ~ 10.59	100.00	それ以外	5.00 ~ 25.00	3.00	15.16
14	100kN/m <sup>2</sup> を超える	1.00	0.00 ~ 3.54	157.12	3mを超える	0.00 ~ 0.37	3.20	16.15	100kN/m <sup>2</sup> を超える	1.00	10.54 ~ 35.52	157.12	3mを超える	25.00 ~ 35.52	3.20	16.15
	それ以外	1.00	3.54 ~ 11.32	100.00	それ以外	0.37 ~ 11.32	3.00	15.16	それ以外	1.00	5.00 ~ 10.54	100.00	それ以外	5.00 ~ 25.00	3.00	15.16
15	100kN/m <sup>2</sup> を超える	1.00	0.00 ~ 2.98	147.33	3mを超える	- ~ -	-	-	100kN/m <sup>2</sup> を超える	1.00	10.58 ~ 28.00	147.33	3mを超える	- ~ -	-	-
	それ以外	1.00	2.98 ~ 10.76	100.00	それ以外	0.00 ~ 10.76	2.98	15.07	それ以外	1.00	5.00 ~ 10.58	100.00	それ以外	5.00 ~ 28.00	2.98	15.07

## 急傾斜地の崩壊区域調書

様式3-2 建築物に作用すると想定される衝撃に関する事項(2/2)

調査年度 平成23年度

急傾斜地の位置		箇所番号 128B3037			箇所名 道々-2				所在地 岩手県釜石市栗林町第20地割							
横断 測線 番号	急傾斜地の下端に隣接する土地								急傾斜地内							
	土石等の移動の高さと力の大きさ				土石等の堆積高さとの大きさ				土石等の移動の高さと力の大きさ				土石等の堆積高さとの大きさ			
	区分	高さ (m)	下端からの距離 (m)	力の大きさ (kN/m <sup>2</sup> )	区分	下端からの水平 距離(m)	高さ (m)	力の大きさ (kN/m <sup>2</sup> )	区分	高さ (m)	上端からの比高 (m)	力の大きさ (kN/m <sup>2</sup> )	区分	上端からの比高 (m)	高さ (m)	力の大きさ (kN/m <sup>2</sup> )
16	100kN/m <sup>2</sup> を超える	1.00	0.00 ~ 2.31	136.04	3mを超える	- ~ -	-	-	100kN/m <sup>2</sup> を超える	1.00	10.53 ~ 20.00	136.04	3mを超える	- ~ -	-	-
	それ以外	1.00	2.31 ~ 10.10	100.00	それ以外	0.00 ~ 10.10	2.71	13.70	それ以外	1.00	5.00 ~ 10.53	100.00	それ以外	5.00 ~ 20.00	2.71	13.70
17	100kN/m <sup>2</sup> を超える	1.00	0.00 ~ 0.73	110.87	3mを超える	- ~ -	-	-	100kN/m <sup>2</sup> を超える	1.00	10.55 ~ 12.63	110.87	3mを超える	- ~ -	-	-
	それ以外	1.00	0.73 ~ 8.51	100.00	それ以外	0.00 ~ 8.51	2.22	11.21	それ以外	1.00	5.00 ~ 10.55	100.00	それ以外	5.00 ~ 12.63	2.22	11.21
18	100kN/m <sup>2</sup> を超える	1.00	0.00 ~ 1.26	119.05	3mを超える	- ~ -	-	-	100kN/m <sup>2</sup> を超える	1.00	10.56 ~ 14.50	119.05	3mを超える	- ~ -	-	-
	それ以外	1.00	1.26 ~ 9.04	100.00	それ以外	0.00 ~ 9.04	2.23	11.26	それ以外	1.00	5.00 ~ 10.56	100.00	それ以外	5.00 ~ 14.50	2.23	11.26
	100kN/m <sup>2</sup> を超える		~		3mを超える	~			100kN/m <sup>2</sup> を超える		~		3mを超える	~		
	それ以外		~		それ以外	~			それ以外		~		それ以外	~		
	100kN/m <sup>2</sup> を超える		~		3mを超える	~			100kN/m <sup>2</sup> を超える		~		3mを超える	~		
	それ以外		~		それ以外	~			それ以外		~		それ以外	~		
	100kN/m <sup>2</sup> を超える		~		3mを超える	~			100kN/m <sup>2</sup> を超える		~		3mを超える	~		
	それ以外		~		それ以外	~			それ以外		~		それ以外	~		
	100kN/m <sup>2</sup> を超える		~		3mを超える	~			100kN/m <sup>2</sup> を超える		~		3mを超える	~		
	それ以外		~		それ以外	~			それ以外		~		それ以外	~		
	100kN/m <sup>2</sup> を超える		~		3mを超える	~			100kN/m <sup>2</sup> を超える		~		3mを超える	~		
	それ以外		~		それ以外	~			それ以外		~		それ以外	~		
	100kN/m <sup>2</sup> を超える		~		3mを超える	~			100kN/m <sup>2</sup> を超える		~		3mを超える	~		
	それ以外		~		それ以外	~			それ以外		~		それ以外	~		
	100kN/m <sup>2</sup> を超える		~		3mを超える	~			100kN/m <sup>2</sup> を超える		~		3mを超える	~		
	それ以外		~		それ以外	~			それ以外		~		それ以外	~		