

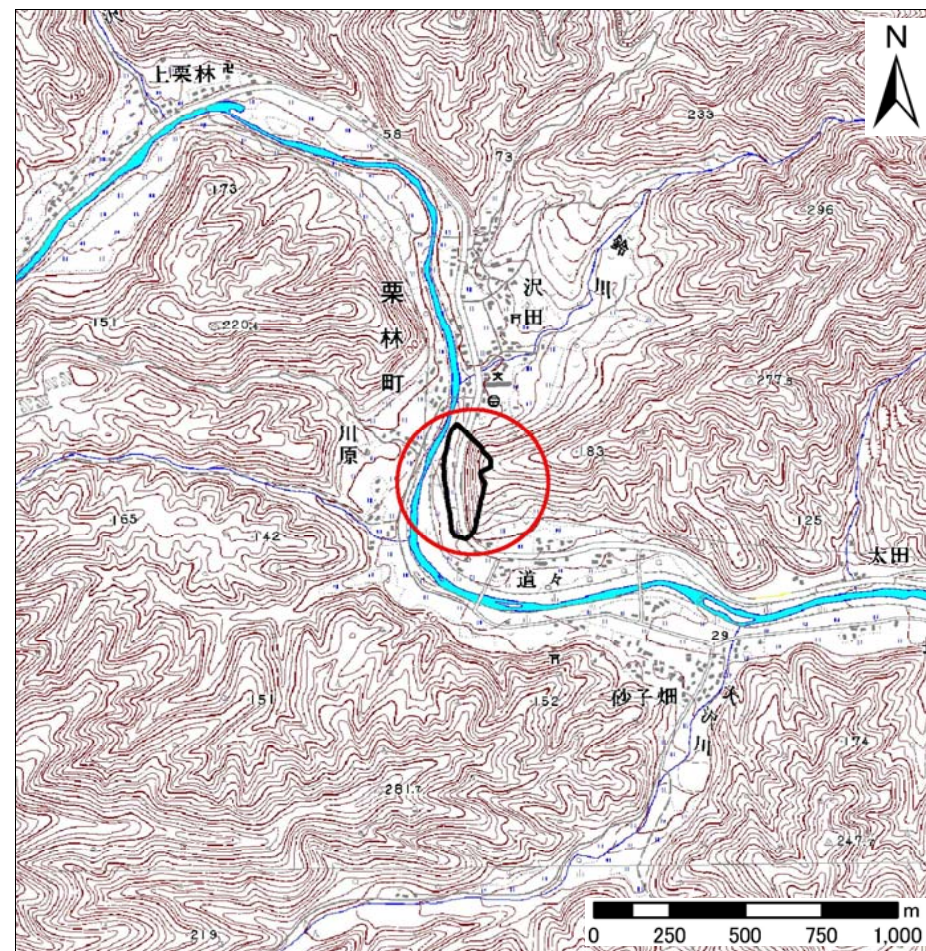
土砂災害防止に関する基礎調査(急傾斜地の崩壊)

表紙 概況、位置図

自然現象の種類	急傾斜地の崩壊
箇所番号	128B3034
箇所名	沢田-3
所在地	岩手県釜石市栗林町第17地割
調査機関	沿岸広域振興局



位置図(S=1:200,000)



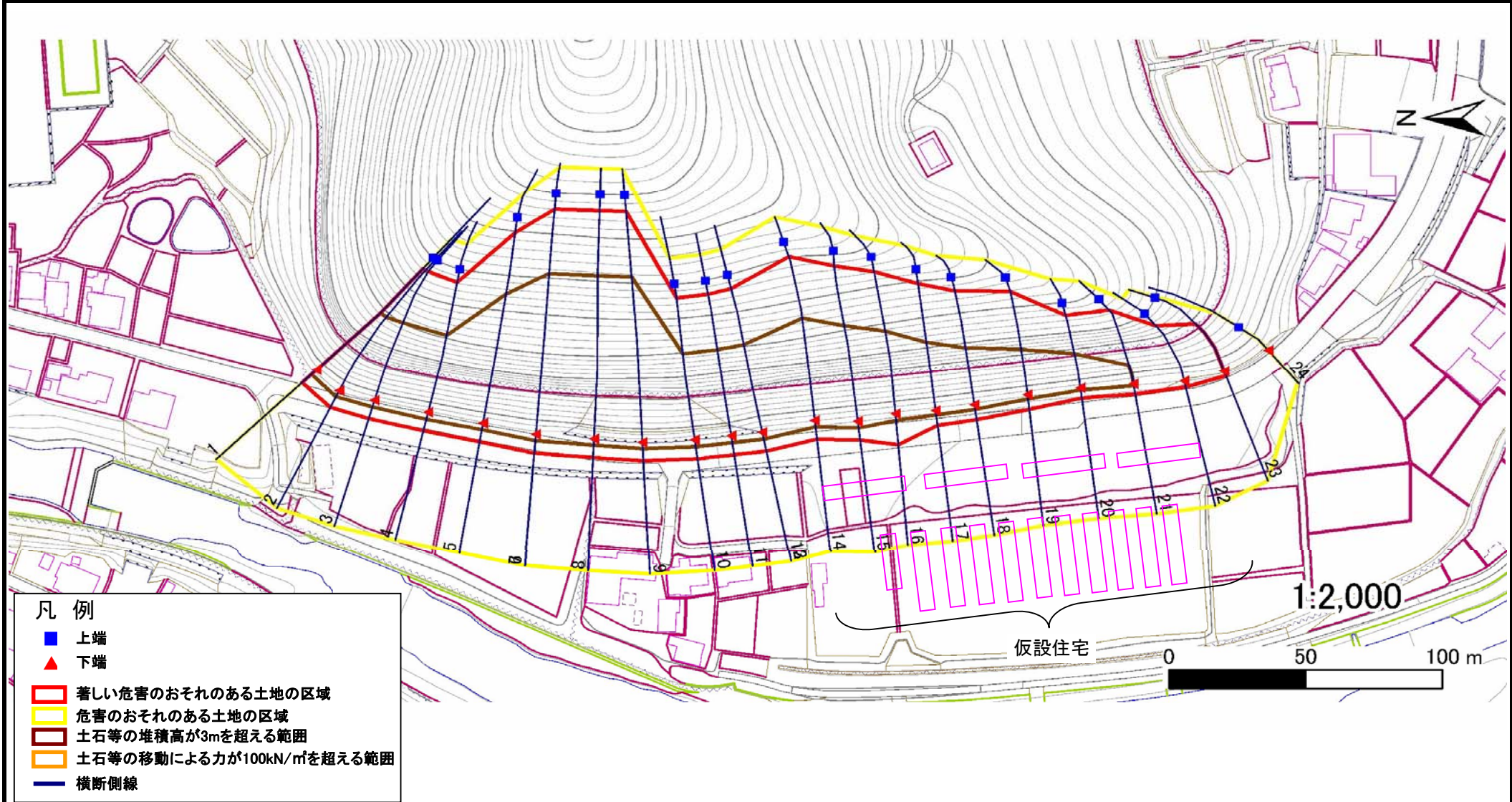
概況図(S=1:25,000)

急傾斜地の崩壊区域調査

様式3-1 危害のおそれのある土地、著しい危害のおそれのある土地の設定図

調査年度 平成23年度

急傾斜地の位置	箇所番号	128B3034	箇所名	沢田-3	所在地	岩手県釜石市栗林町第17地割
---------	------	----------	-----	------	-----	----------------



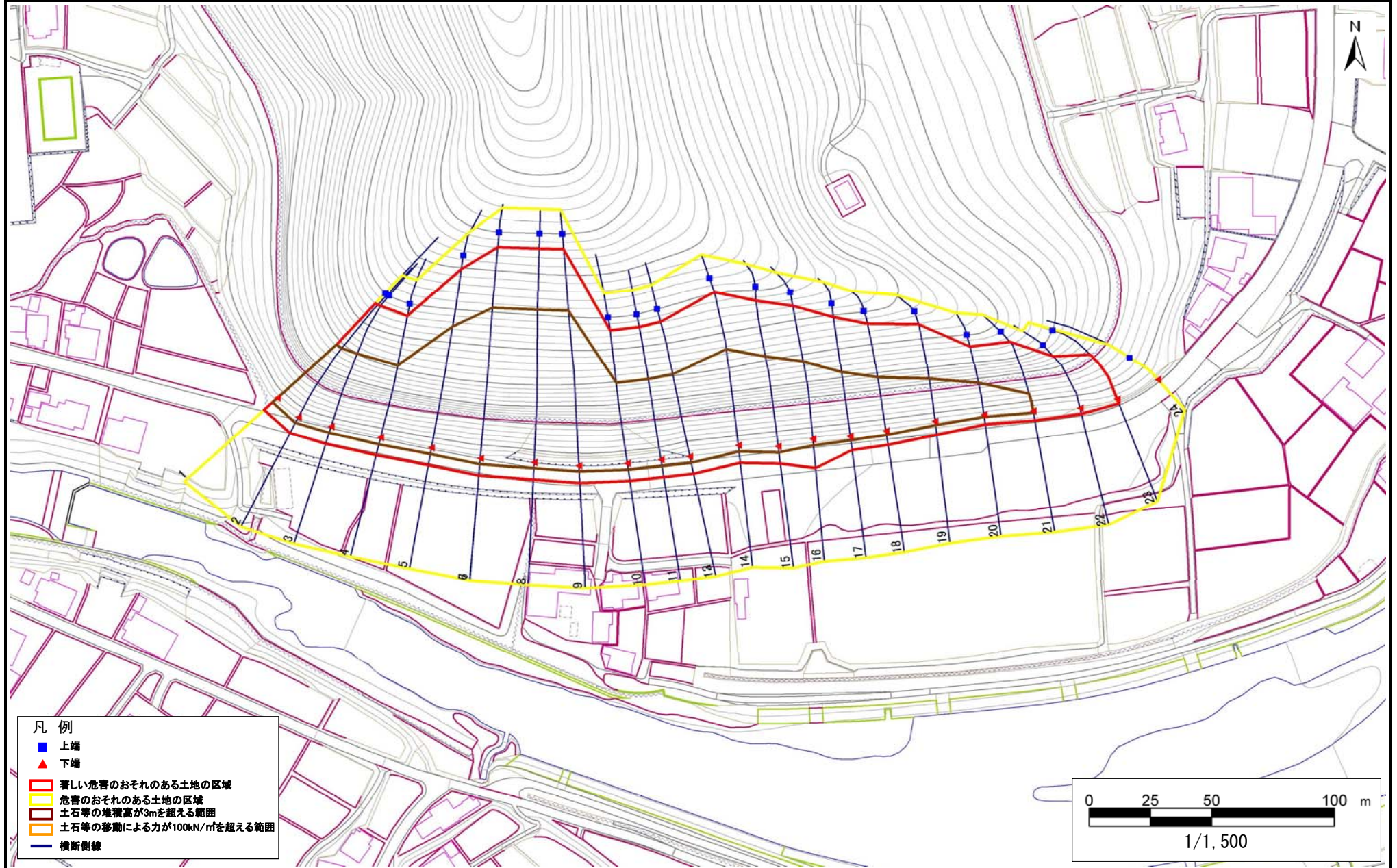
- 凡例
- 上端
 - ▲ 下端
 - 著しい危害のおそれのある土地の区域
 - 危害のおそれのある土地の区域
 - 土石等の堆積高が3mを超える範囲
 - 土石等の移動による力が100kN/m²を超える範囲
 - 横断側線

急傾斜地の崩壊区域調書

様式3-1 危害のおそれのある土地、著しい危害のおそれのある土地の設定図

調査年度 平成23年度

急傾斜地の位置 箇所番号 128B3034 箇所名 沢田-3 所在地 岩手県釜石市栗林町第17地割

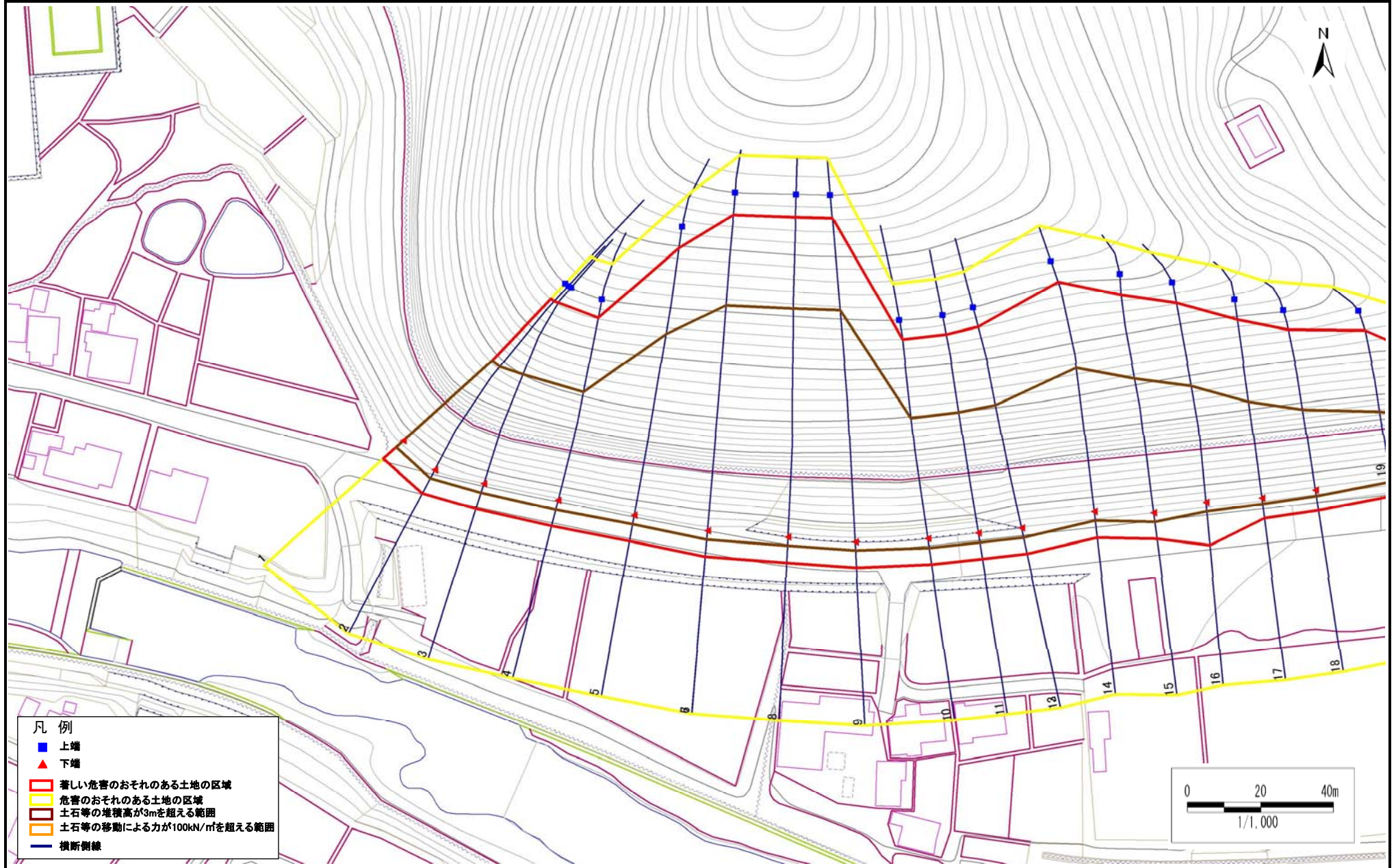


急傾斜地の崩壊区域調書

様式3-1 危害のおそれのある土地、著しい危害のおそれのある土地の設定図

調査年度 平成23年度

急傾斜地の位置 箇所番号 128B3034 箇所名 沢田-3 所在地 岩手県釜石市栗林町第17地割

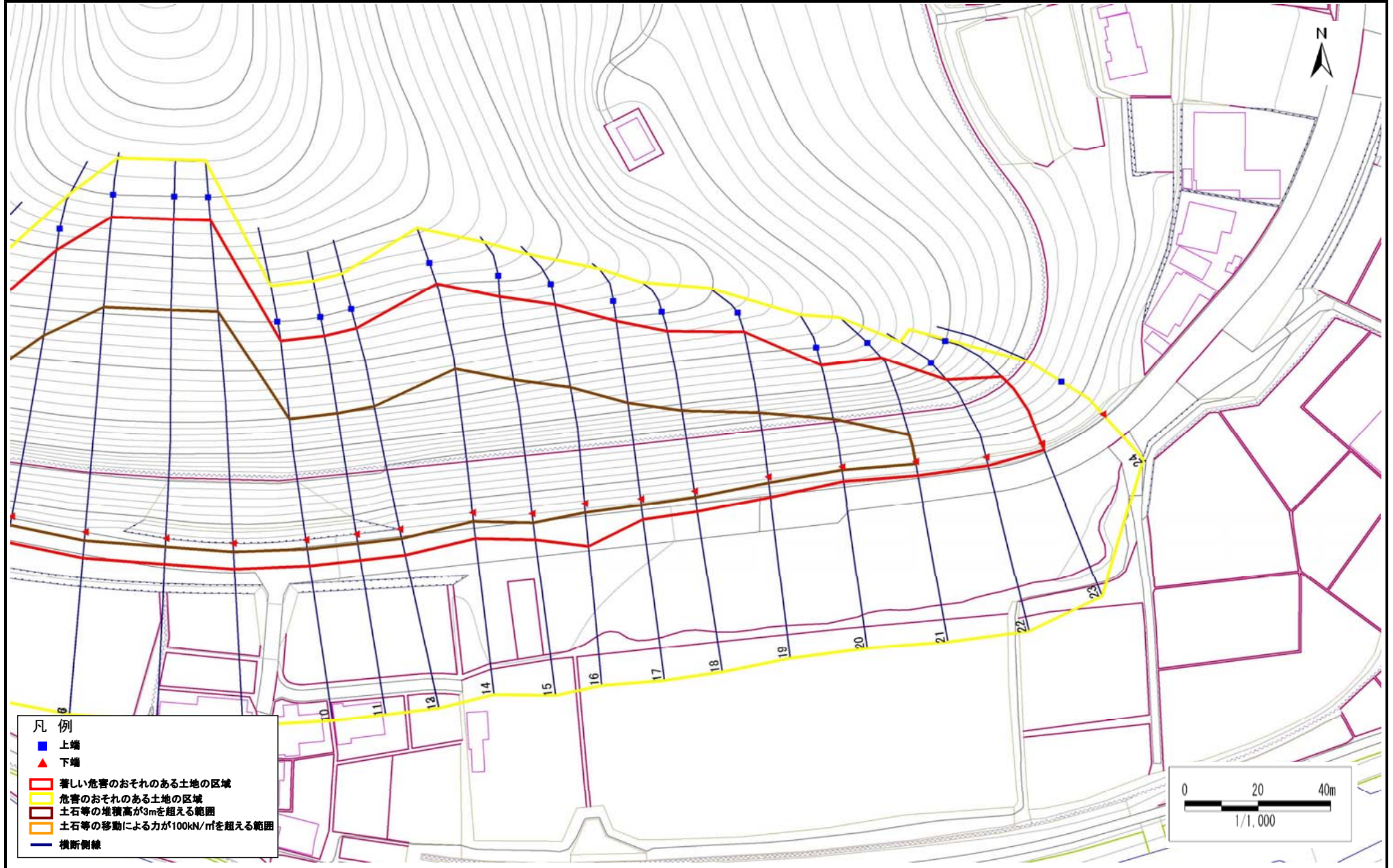


急傾斜地の崩壊区域調書

様式3-1 危害のおそれのある土地、著しい危害のおそれのある土地の設定図

調査年度 平成23年度

急傾斜地の位置 箇所番号 128B3034 箇所名 沢田-3 所在地 岩手県釜石市栗林町第17地割



急傾斜地の崩壊区域調書

様式3-2 建築物に作用すると想定される衝撃に関する事項(1/2)

調査年度 平成24年度

急傾斜地の位置		箇所番号		128B3034		箇所名		沢田-3		所在地		岩手県釜石市栗林町第17地割				
横断 測線 番号	急傾斜地の下端に隣接する土地								急傾斜地内							
	土石等の移動の高さと力の大きさ				土石等の堆積高さとの大きさ				土石等の移動の高さと力の大きさ				土石等の堆積高さとの大きさ			
	区分	高さ (m)	下端からの距離 (m)	力の大きさ (kN/m ²)	区分	下端からの水平 距離(m)	高さ (m)	力の大きさ (kN/m ²)	区分	高さ (m)	上端からの比高 (m)	力の大きさ (kN/m ²)	区分	上端からの比高 (m)	高さ (m)	力の大きさ (kN/m ²)
1	100kN/m ² を超える	-	- ~ -	-	3mを超える	0.00 ~ 2.51	4.26	22.35	100kN/m ² を超える	-	- ~ -	-	3mを超える	25.00 ~ 53.13	4.26	22.35
	それ以外	0.00	0.00 ~ 7.15	0.17	それ以外	2.51 ~ 7.15	3.00	15.73	それ以外	0.00	5.00 ~ 53.13	0.17	それ以外	5.00 ~ 25.00	3.00	15.73
2	100kN/m ² を超える	-	- ~ -	-	3mを超える	0.00 ~ 2.51	4.26	22.35	100kN/m ² を超える	-	- ~ -	-	3mを超える	25.00 ~ 54.00	4.26	22.35
	それ以外	0.00	0.00 ~ 7.15	0.17	それ以外	2.51 ~ 7.15	3.00	15.73	それ以外	0.00	5.00 ~ 54.00	0.17	それ以外	5.00 ~ 25.00	3.00	15.73
3	100kN/m ² を超える	-	- ~ -	-	3mを超える	0.00 ~ 2.62	4.36	22.84	100kN/m ² を超える	-	- ~ -	-	3mを超える	25.00 ~ 54.11	4.36	22.84
	それ以外	0.00	0.00 ~ 7.21	0.17	それ以外	2.62 ~ 7.21	3.00	15.73	それ以外	0.00	5.00 ~ 54.11	0.17	それ以外	5.00 ~ 25.00	3.00	15.73
4	100kN/m ² を超える	-	- ~ -	-	3mを超える	0.00 ~ 2.71	4.45	23.34	100kN/m ² を超える	-	- ~ -	-	3mを超える	25.00 ~ 54.42	4.45	23.34
	それ以外	0.00	0.00 ~ 7.26	0.17	それ以外	2.71 ~ 7.26	3.00	15.73	それ以外	0.00	5.00 ~ 54.42	0.17	それ以外	5.00 ~ 25.00	3.00	15.73
5	100kN/m ² を超える	-	- ~ -	-	3mを超える	0.00 ~ 2.44	4.20	22.02	100kN/m ² を超える	-	- ~ -	-	3mを超える	25.00 ~ 67.43	4.20	22.02
	それ以外	0.00	0.00 ~ 7.12	0.17	それ以外	2.44 ~ 7.12	3.00	15.73	それ以外	0.00	5.00 ~ 67.43	0.17	それ以外	5.00 ~ 25.00	3.00	15.73
6	100kN/m ² を超える	-	- ~ -	-	3mを超える	0.00 ~ 2.35	4.12	21.62	100kN/m ² を超える	-	- ~ -	-	3mを超える	25.00 ~ 74.94	4.12	21.62
	それ以外	0.00	0.00 ~ 7.06	0.16	それ以外	2.35 ~ 7.06	3.00	15.73	それ以外	0.00	5.00 ~ 74.94	0.16	それ以外	5.00 ~ 25.00	3.00	15.73
7	100kN/m ² を超える	-	- ~ -	-	3mを超える	0.00 ~ 2.35	4.12	21.62	100kN/m ² を超える	-	- ~ -	-	3mを超える	25.00 ~ 74.94	4.12	21.62
	それ以外	0.00	0.00 ~ 7.06	0.16	それ以外	2.35 ~ 7.06	3.00	15.73	それ以外	0.00	5.00 ~ 74.94	0.16	それ以外	5.00 ~ 25.00	3.00	15.73
8	100kN/m ² を超える	-	- ~ -	-	3mを超える	0.00 ~ 2.34	4.11	21.57	100kN/m ² を超える	-	- ~ -	-	3mを超える	25.00 ~ 75.21	4.11	21.57
	それ以外	0.00	0.00 ~ 7.06	0.16	それ以外	2.34 ~ 7.06	3.00	15.73	それ以外	0.00	5.00 ~ 75.21	0.16	それ以外	5.00 ~ 25.00	3.00	15.73
9	100kN/m ² を超える	-	- ~ -	-	3mを超える	0.00 ~ 2.32	4.09	21.47	100kN/m ² を超える	-	- ~ -	-	3mを超える	25.00 ~ 75.53	4.09	21.47
	それ以外	0.00	0.00 ~ 7.05	0.16	それ以外	2.32 ~ 7.05	3.00	15.73	それ以外	0.00	5.00 ~ 75.53	0.16	それ以外	5.00 ~ 25.00	3.00	15.73
10	100kN/m ² を超える	-	- ~ -	-	3mを超える	0.00 ~ 2.63	4.37	22.92	100kN/m ² を超える	-	- ~ -	-	3mを超える	25.00 ~ 55.87	4.37	22.92
	それ以外	0.00	0.00 ~ 7.22	0.17	それ以外	2.63 ~ 7.22	3.00	15.73	それ以外	0.00	5.00 ~ 55.87	0.17	それ以外	5.00 ~ 25.00	3.00	15.73
11	100kN/m ² を超える	-	- ~ -	-	3mを超える	0.00 ~ 2.64	4.38	22.95	100kN/m ² を超える	-	- ~ -	-	3mを超える	25.00 ~ 56.09	4.38	22.95
	それ以外	0.00	0.00 ~ 7.22	0.17	それ以外	2.64 ~ 7.22	3.00	15.73	それ以外	0.00	5.00 ~ 56.09	0.17	それ以外	5.00 ~ 25.00	3.00	15.73
12	100kN/m ² を超える	-	- ~ -	-	3mを超える	0.00 ~ 2.60	4.34	22.76	100kN/m ² を超える	-	- ~ -	-	3mを超える	25.00 ~ 56.31	4.34	22.76
	それ以外	0.00	0.00 ~ 7.20	0.17	それ以外	2.60 ~ 7.20	3.00	15.73	それ以外	0.00	5.00 ~ 56.31	0.17	それ以外	5.00 ~ 25.00	3.00	15.73
13	100kN/m ² を超える	-	- ~ -	-	3mを超える	0.00 ~ 2.60	4.34	22.76	100kN/m ² を超える	-	- ~ -	-	3mを超える	25.00 ~ 56.31	4.34	22.76
	それ以外	0.00	0.00 ~ 7.20	0.17	それ以外	2.60 ~ 7.20	3.00	15.73	それ以外	0.00	5.00 ~ 56.31	0.17	それ以外	5.00 ~ 25.00	3.00	15.73
14	100kN/m ² を超える	-	- ~ -	-	3mを超える	0.00 ~ 2.42	4.18	21.90	100kN/m ² を超える	-	- ~ -	-	3mを超える	25.00 ~ 57.98	4.18	21.90
	それ以外	0.00	0.00 ~ 7.10	0.17	それ以外	2.42 ~ 7.10	3.00	15.73	それ以外	0.00	5.00 ~ 57.98	0.17	それ以外	5.00 ~ 25.00	3.00	15.73
15	100kN/m ² を超える	-	- ~ -	-	3mを超える	0.00 ~ 2.49	4.24	22.22	100kN/m ² を超える	-	- ~ -	-	3mを超える	25.00 ~ 56.93	4.24	22.22
	それ以外	0.00	0.00 ~ 7.14	0.17	それ以外	2.49 ~ 7.14	3.00	15.73	それ以外	0.00	5.00 ~ 56.93	0.17	それ以外	5.00 ~ 25.00	3.00	15.73

急傾斜地の崩壊区域調書

様式3-2 建築物に作用すると想定される衝撃に関する事項(2/2)

調査年度 平成24年度

急傾斜地の位置		128B3034			箇所名		沢田-3		所在地		岩手県釜石市栗林町第17地割					
横断 測線 番号	急傾斜地の下端に隣接する土地								急傾斜地内							
	土石等の移動の高さと力の大きさ				土石等の堆積高さとの大きさ				土石等の移動の高さと力の大きさ				土石等の堆積高さとの大きさ			
	区分	高さ (m)	下端からの距離 (m)	力の大きさ (kN/m ²)	区分	下端からの水平 距離(m)	高さ (m)	力の大きさ (kN/m ²)	区分	高さ (m)	上端からの比高 (m)	力の大きさ (kN/m ²)	区分	上端からの比高 (m)	高さ (m)	力の大きさ (kN/m ²)
16	100kN/m ² を超える	1.00	0.00 ~ 3.99	165.30	3mを超える	0.00 ~ 2.49	4.24	21.45	100kN/m ² を超える	1.00	10.75 ~ 52.70	165.30	3mを超える	25.00 ~ 52.70	4.24	21.45
	それ以外	1.00	3.99 ~ 11.78	100.00	それ以外	2.49 ~ 11.78	3.00	15.16	それ以外	1.00	5.00 ~ 10.75	100.00	それ以外	5.00 ~ 25.00	3.00	15.16
17	100kN/m ² を超える	-	- ~ -	-	3mを超える	0.00 ~ 1.64	3.88	20.32	100kN/m ² を超える	-	- ~ -	-	3mを超える	25.00 ~ 48.39	3.88	20.32
	それ以外	0.00	0.00 ~ 5.61	0.17	それ以外	1.64 ~ 5.61	3.00	15.73	それ以外	0.00	5.00 ~ 48.39	0.17	それ以外	5.00 ~ 25.00	3.00	15.73
18	100kN/m ² を超える	-	- ~ -	-	3mを超える	0.00 ~ 1.69	3.91	20.52	100kN/m ² を超える	-	- ~ -	-	3mを超える	25.00 ~ 45.07	3.91	20.52
	それ以外	0.00	0.00 ~ 5.64	0.17	それ以外	1.69 ~ 5.64	3.00	15.73	それ以外	0.00	5.00 ~ 45.07	0.17	それ以外	5.00 ~ 25.00	3.00	15.73
19	100kN/m ² を超える	-	- ~ -	-	3mを超える	0.00 ~ 1.65	3.89	20.38	100kN/m ² を超える	-	- ~ -	-	3mを超える	25.00 ~ 40.69	3.89	20.38
	それ以外	0.00	0.00 ~ 5.62	0.17	それ以外	1.65 ~ 5.62	3.00	15.73	それ以外	0.00	5.00 ~ 40.69	0.17	それ以外	5.00 ~ 25.00	3.00	15.73
20	100kN/m ² を超える	-	- ~ -	-	3mを超える	0.00 ~ 0.83	3.51	18.43	100kN/m ² を超える	-	- ~ -	-	3mを超える	20.00 ~ 33.23	3.51	18.43
	それ以外	0.00	0.00 ~ 3.94	0.17	それ以外	0.83 ~ 3.94	3.00	15.73	それ以外	0.00	5.00 ~ 33.23	0.17	それ以外	5.00 ~ 20.00	3.00	15.73
21	100kN/m ² を超える	-	- ~ -	-	3mを超える	0.00 ~ 0.62	3.36	17.62	100kN/m ² を超える	-	- ~ -	-	3mを超える	25.00 ~ 31.71	3.36	17.62
	それ以外	0.00	0.00 ~ 3.82	0.17	それ以外	0.62 ~ 3.82	3.00	15.73	それ以外	0.00	5.00 ~ 31.71	0.17	それ以外	5.00 ~ 25.00	3.00	15.73
22	100kN/m ² を超える	-	- ~ -	-	3mを超える	- ~ -	-	-	100kN/m ² を超える	-	- ~ -	-	3mを超える	- ~ -	-	-
	それ以外	0.00	0.00 ~ 2.33	0.16	それ以外	0.00 ~ 2.33	2.76	14.50	それ以外	0.00	5.00 ~ 24.39	0.16	それ以外	5.00 ~ 24.39	2.76	14.50
23	100kN/m ² を超える	-	- ~ -	-	3mを超える	- ~ -	-	-	100kN/m ² を超える	-	- ~ -	-	3mを超える	- ~ -	-	-
	それ以外	0.00	0.00 ~ 1.83	0.13	それ以外	0.00 ~ 1.83	2.39	12.54	それ以外	0.00	10.00 ~ 22.27	0.13	それ以外	10.00 ~ 22.27	2.39	12.54
24	100kN/m ² を超える	-	- ~ -	-	3mを超える	- ~ -	-	-	100kN/m ² を超える	-	- ~ -	-	3mを超える	- ~ -	-	-
	それ以外	0.00	0.00 ~ 0.00	0.13	それ以外	0.00 ~ 0.00	1.57	8.21	それ以外	0.00	8.14 ~ 8.14	0.13	それ以外	8.14 ~ 8.14	1.57	8.21
	100kN/m ² を超える		~		3mを超える	~			100kN/m ² を超える		~		3mを超える	~		
	それ以外		~		それ以外	~			それ以外		~		それ以外	~		
	100kN/m ² を超える		~		3mを超える	~			100kN/m ² を超える		~		3mを超える	~		
	それ以外		~		それ以外	~			それ以外		~		それ以外	~		
	100kN/m ² を超える		~		3mを超える	~			100kN/m ² を超える		~		3mを超える	~		
	それ以外		~		それ以外	~			それ以外		~		それ以外	~		
	100kN/m ² を超える		~		3mを超える	~			100kN/m ² を超える		~		3mを超える	~		
	それ以外		~		それ以外	~			それ以外		~		それ以外	~		