

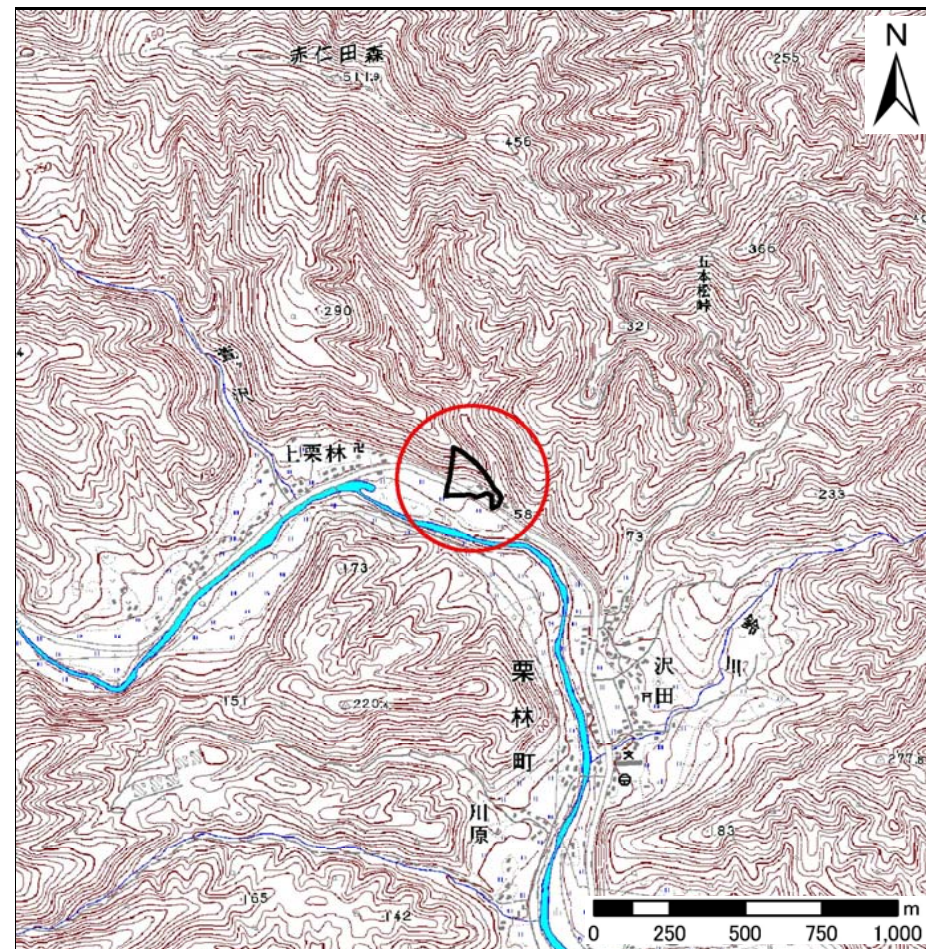
土砂災害防止に関する基礎調査(急傾斜地の崩壊)

表紙 概況、位置図

自然現象の種類	急傾斜地の崩壊
箇所番号	128B3030
箇所名	上栗林-3
所在地	岩手県釜石市栗林町第6地割
調査機関	沿岸広域振興局



位置図(S=1:200,000)



概況図(S=1:25,000)

急傾斜地の崩壊区域調査

様式3-1 危害のおそれのある土地、著しい危害のおそれのある土地の設定図

調査年度

平成23年度

急傾斜地の位置

箇所番号

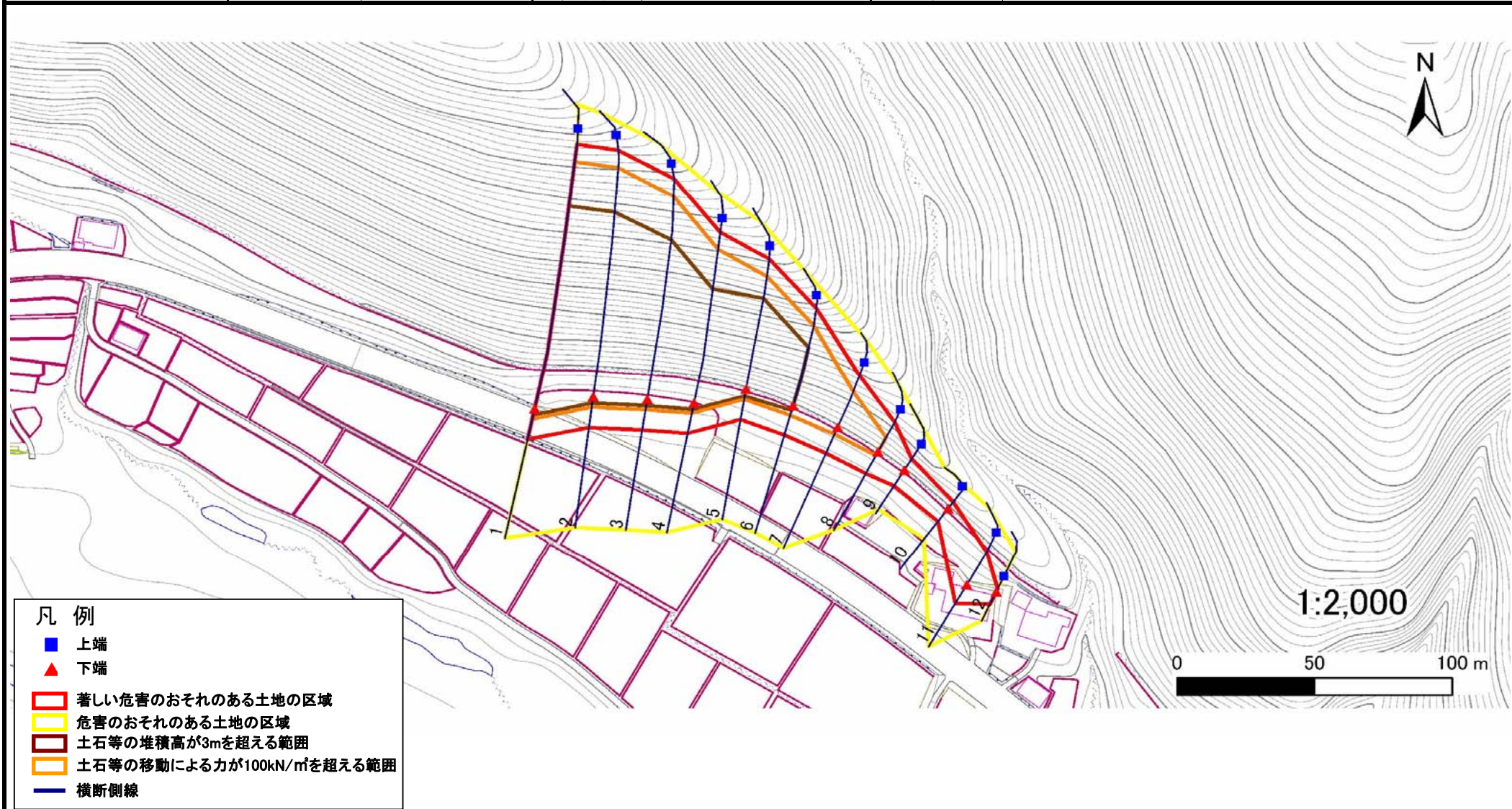
128B3030

箇所名

上栗林-3

所在地

岩手県釜石市栗林町第6地割



凡例

- 上端
- ▲ 下端
- 著しい危害のおそれのある土地の区域
- 危害のおそれのある土地の区域
- 土石等の堆積高が3mを超える範囲
- 土石等の移動による力が100kN/m²を超える範囲
- 横断側線

急傾斜地の崩壊区域調書

様式3-1 危害のおそれのある土地、著しい危害のおそれのある土地の設定図

調査年度 平成23年度

急傾斜地の位置 箇所番号 128B3030 箇所名 上栗林-3 所在地 岩手県釜石市栗林町第6地割



- 凡例
- 上端
 - ▲ 下端
 - ▭ 著しい危害のおそれのある土地の区域
 - ▭ 危害のおそれのある土地の区域
 - ▭ 土石等の堆積高が3mを超える範囲
 - ▭ 土石等の移動による力が100kN/m²を超える範囲
 - 横断側線

急傾斜地の崩壊区域調書

様式3-2 建築物に作用すると想定される衝撃に関する事項(1/1)

調査年度 平成23年度

急傾斜地の位置		128B3030			箇所名				上栗林-3		所在地		岩手県釜石市栗林町第6地割			
横断 測線 番号	急傾斜地の下端に隣接する土地								急傾斜地内							
	土石等の移動の高さと力の大きさ				土石等の堆積高さと力の大きさ				土石等の移動の高さと力の大きさ				土石等の堆積高さと力の大きさ			
	区分	高さ (m)	下端からの距離 (m)	力の大きさ (kN/m ²)	区分	下端からの水平 距離(m)	高さ (m)	力の大きさ (kN/m ²)	区分	高さ (m)	上端からの比高 (m)	力の大きさ (kN/m ²)	区分	上端からの比高 (m)	高さ (m)	力の大きさ (kN/m ²)
1	100kN/m ² を超える	1.00	0.00 ~ 4.06	166.51	3mを超える	0.00 ~ 2.44	4.20	21.23	100kN/m ² を超える	1.00	10.67 ~ 91.14	166.51	3mを超える	25.00 ~ 91.14	4.20	21.23
	それ以外	1.00	4.06 ~ 11.84	100.00	それ以外	2.44 ~ 11.84	3.00	15.16	それ以外	1.00	5.00 ~ 10.67	100.00	それ以外	5.00 ~ 25.00	3.00	15.16
2	100kN/m ² を超える	1.00	0.00 ~ 4.06	166.51	3mを超える	0.00 ~ 2.45	4.20	21.24	100kN/m ² を超える	1.00	10.67 ~ 84.78	166.51	3mを超える	25.00 ~ 84.78	4.20	21.24
	それ以外	1.00	4.06 ~ 11.84	100.00	それ以外	2.45 ~ 11.84	3.00	15.16	それ以外	1.00	5.00 ~ 10.67	100.00	それ以外	5.00 ~ 25.00	3.00	15.16
3	100kN/m ² を超える	1.00	0.00 ~ 4.07	166.76	3mを超える	0.00 ~ 2.47	4.23	21.36	100kN/m ² を超える	1.00	10.72 ~ 77.55	166.76	3mを超える	25.00 ~ 77.55	4.23	21.36
	それ以外	1.00	4.07 ~ 11.86	100.00	それ以外	2.47 ~ 11.86	3.00	15.16	それ以外	1.00	5.00 ~ 10.72	100.00	それ以外	5.00 ~ 25.00	3.00	15.16
4	100kN/m ² を超える	1.00	0.00 ~ 4.09	167.12	3mを超える	0.00 ~ 2.61	4.35	22.01	100kN/m ² を超える	1.00	11.05 ~ 65.37	167.12	3mを超える	25.00 ~ 65.37	4.35	22.01
	それ以外	1.00	4.09 ~ 11.88	100.00	それ以外	2.61 ~ 11.88	3.00	15.16	それ以外	1.00	5.00 ~ 11.05	100.00	それ以外	5.00 ~ 25.00	3.00	15.16
5	100kN/m ² を超える	1.00	0.00 ~ 3.97	164.84	3mを超える	0.00 ~ 2.75	4.49	22.70	100kN/m ² を超える	1.00	11.58 ~ 54.79	164.84	3mを超える	20.00 ~ 54.79	4.49	22.70
	それ以外	1.00	3.97 ~ 11.75	100.00	それ以外	2.75 ~ 11.75	3.00	15.16	それ以外	1.00	5.00 ~ 11.58	100.00	それ以外	5.00 ~ 20.00	3.00	15.16
6	100kN/m ² を超える	1.00	0.00 ~ 3.77	161.29	3mを超える	0.00 ~ 1.86	4.07	20.57	100kN/m ² を超える	1.00	11.59 ~ 42.79	161.29	3mを超える	20.00 ~ 42.79	4.07	20.57
	それ以外	1.00	3.77 ~ 11.56	100.00	それ以外	1.86 ~ 11.56	3.00	15.16	それ以外	1.00	5.00 ~ 11.59	100.00	それ以外	5.00 ~ 20.00	3.00	15.16
7	100kN/m ² を超える	1.00	0.00 ~ 2.88	145.66	3mを超える	- ~ -	-	-	100kN/m ² を超える	1.00	11.10 ~ 24.79	145.66	3mを超える	- ~ -	-	-
	それ以外	1.00	2.88 ~ 10.67	100.00	それ以外	0.00 ~ 10.67	2.93	14.80	それ以外	1.00	5.00 ~ 11.10	100.00	それ以外	5.00 ~ 24.79	2.93	14.80
8	100kN/m ² を超える	1.00	0.00 ~ 1.65	125.18	3mを超える	- ~ -	-	-	100kN/m ² を超える	1.00	11.11 ~ 16.79	125.18	3mを超える	- ~ -	-	-
	それ以外	1.00	1.65 ~ 9.43	100.00	それ以外	0.00 ~ 9.43	2.57	12.99	それ以外	1.00	5.00 ~ 11.11	100.00	それ以外	5.00 ~ 16.79	2.57	12.99
9	100kN/m ² を超える	-	- ~ -	-	3mを超える	- ~ -	-	-	100kN/m ² を超える	-	- ~ -	-	3mを超える	- ~ -	-	-
	それ以外	1.00	0.00 ~ 7.05	89.42	それ以外	0.00 ~ 0.00	1.76	8.89	それ以外	1.00	5.00 ~ 8.80	89.42	それ以外	5.00 ~ 8.80	1.76	8.89
10	100kN/m ² を超える	-	- ~ -	-	3mを超える	- ~ -	-	-	100kN/m ² を超える	-	- ~ -	-	3mを超える	- ~ -	-	-
	それ以外	1.00	0.00 ~ 6.21	77.96	それ以外	0.00 ~ 0.00	1.72	8.69	それ以外	1.00	5.00 ~ 7.20	77.96	それ以外	5.00 ~ 7.20	1.72	8.69
11	100kN/m ² を超える	1.00	0.00 ~ 0.39	105.74	3mを超える	- ~ -	-	-	100kN/m ² を超える	1.00	12.02 ~ 13.56	105.74	3mを超える	- ~ -	-	-
	それ以外	1.00	0.39 ~ 8.17	100.00	それ以外	0.00 ~ 8.17	1.96	9.92	それ以外	1.00	5.00 ~ 12.02	100.00	それ以外	5.00 ~ 13.56	1.96	9.92
12	100kN/m ² を超える	-	- ~ -	-	3mを超える	- ~ -	-	-	100kN/m ² を超える	-	- ~ -	-	3mを超える	- ~ -	-	-
	それ以外	1.00	0.00 ~ 5.29	65.99	それ以外	0.00 ~ 5.29	1.91	9.66	それ以外	1.00	5.00 ~ 6.10	65.99	それ以外	5.00 ~ 6.10	1.91	9.66
	100kN/m ² を超える		~		3mを超える	~			100kN/m ² を超える		~		3mを超える	~		
	それ以外		~		それ以外	~			それ以外		~		それ以外	~		
	100kN/m ² を超える		~		3mを超える	~			100kN/m ² を超える		~		3mを超える	~		
	それ以外		~		それ以外	~			それ以外		~		それ以外	~		
	100kN/m ² を超える		~		3mを超える	~			100kN/m ² を超える		~		3mを超える	~		
	それ以外		~		それ以外	~			それ以外		~		それ以外	~		