

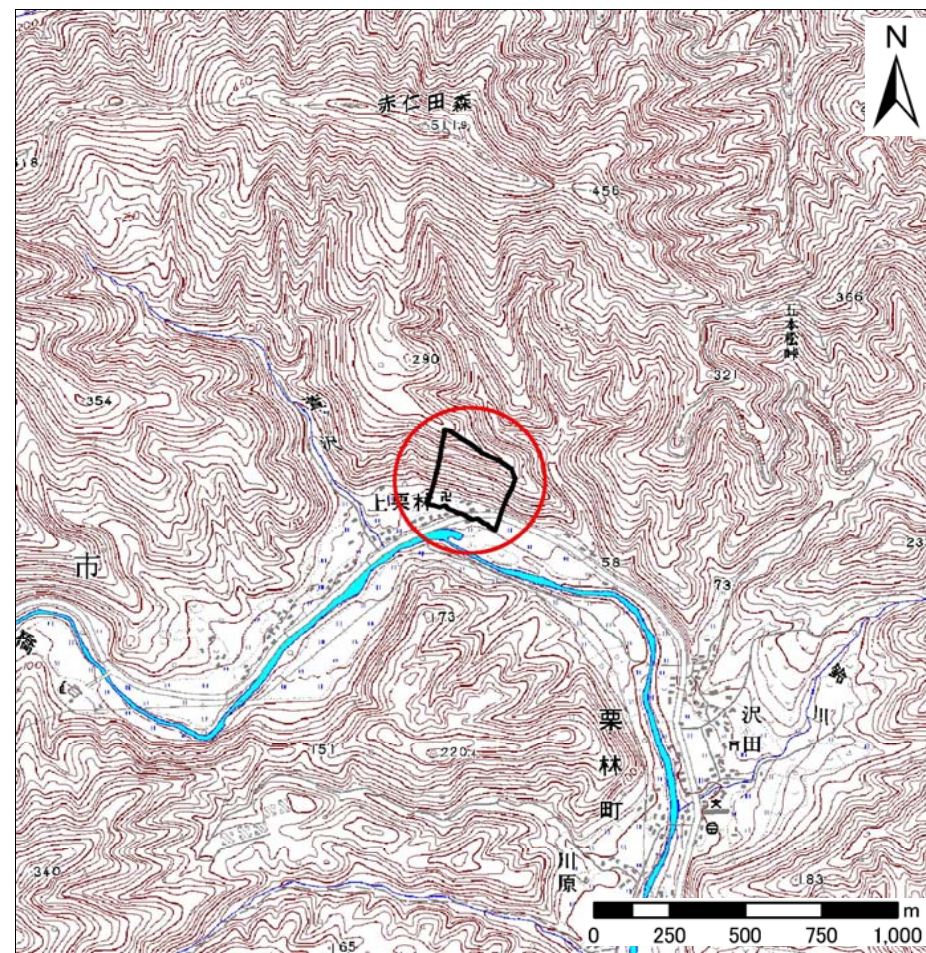
土砂災害防止に関する基礎調査(急傾斜地の崩壊)

表紙 概況、位置図

自然現象の種類	急傾斜地の崩壊
箇所番号	128B3029
箇所名	上栗林-2
所在地	岩手県釜石市栗林町第6地割
調査機関	沿岸広域振興局



位置図(S=1:200,000)



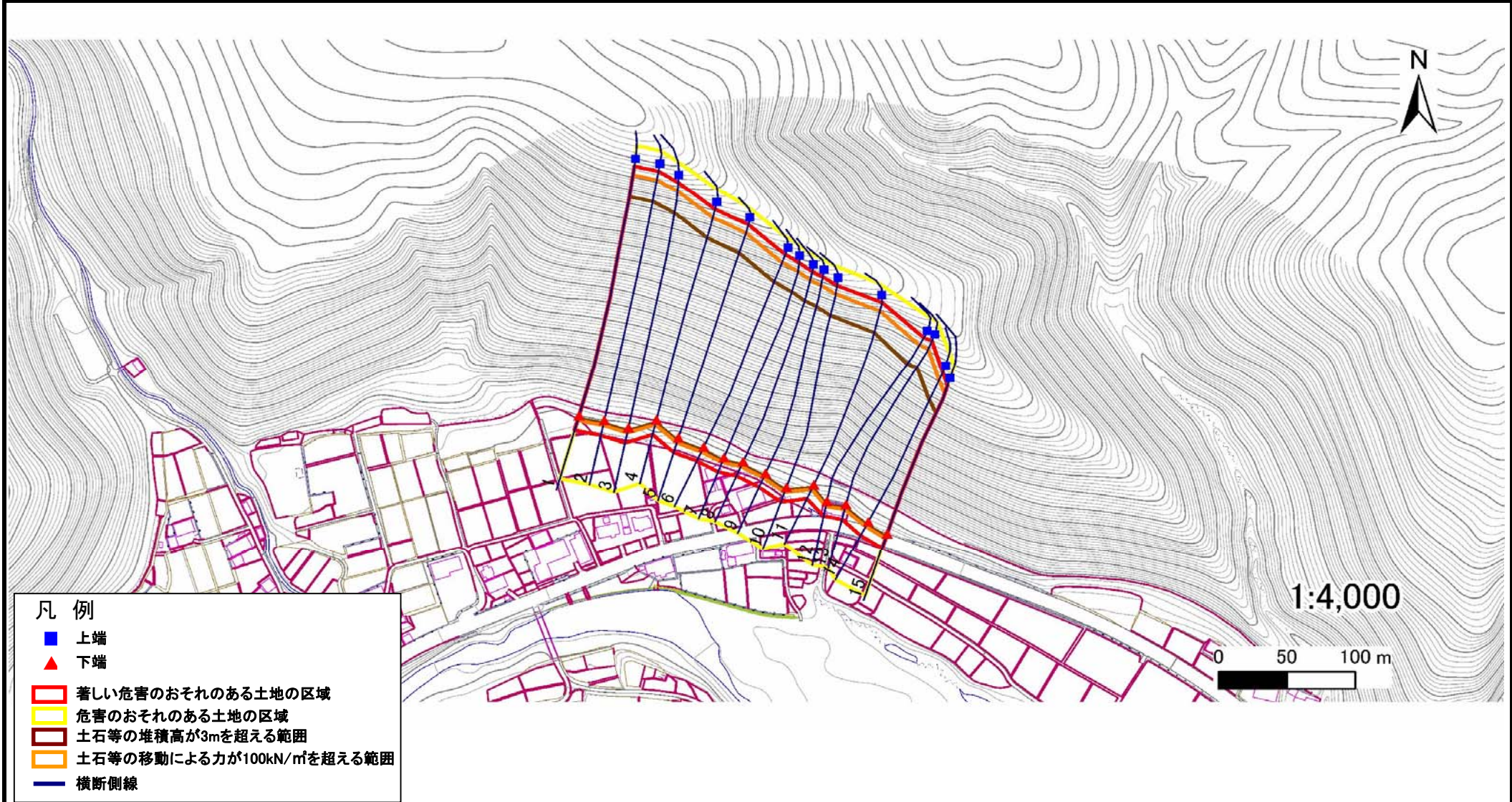
概況図(S=1:25,000)

急傾斜地の崩壊区域調査

様式3-1 危害のおそれのある土地、著しい危害のおそれのある土地の設定図

調査年度 平成23年度

急傾斜地の位置	箇所番号	箇所名	所在地
	128B3029	上栗林-2	岩手県釜石市栗林町第6地割



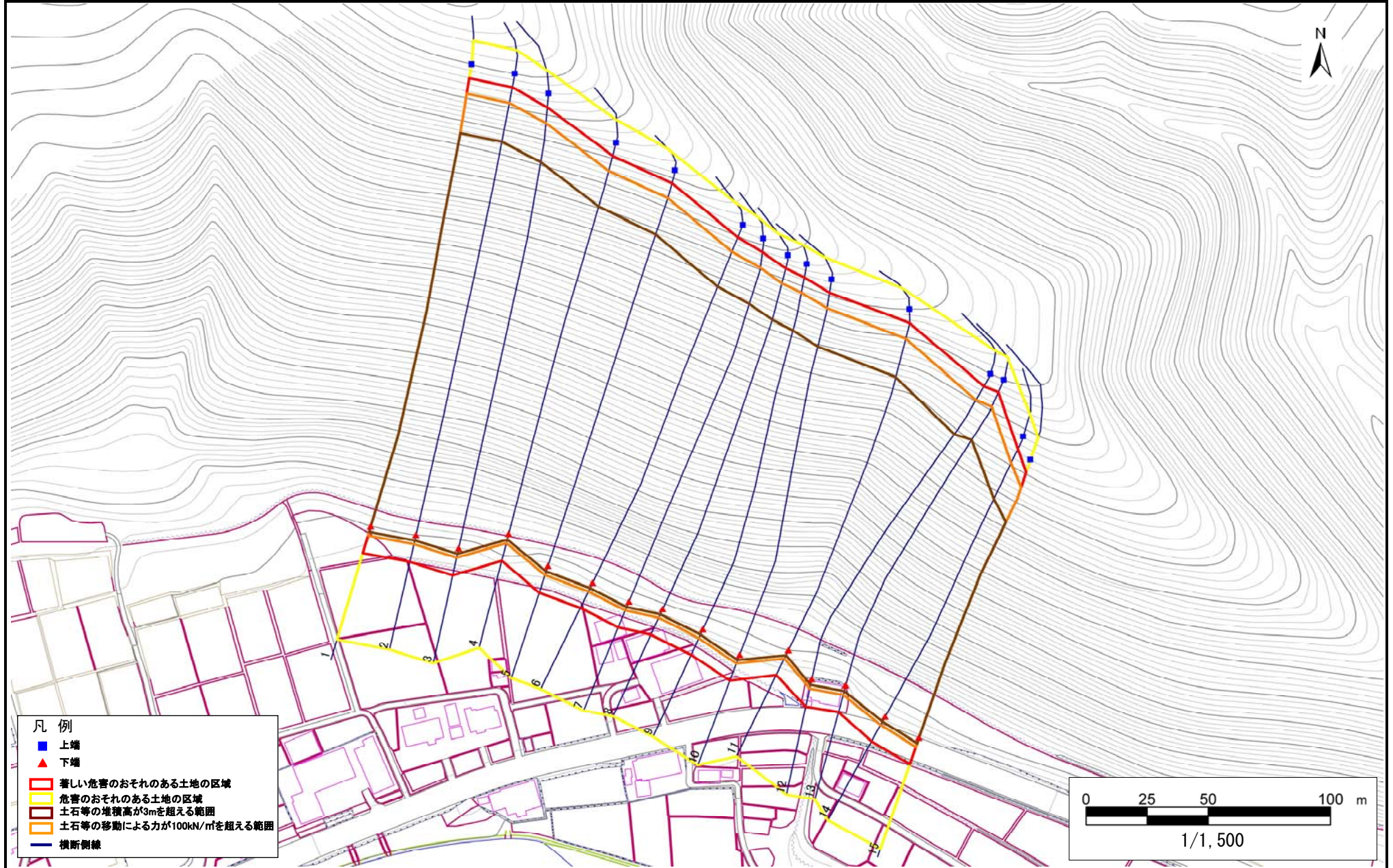
- 凡例
- 上端
 - ▲ 下端
 - 著しい危害のおそれのある土地の区域
 - 危害のおそれのある土地の区域
 - 土石等の堆積高が3mを超える範囲
 - 土石等の移動による力が100kN/m²を超える範囲
 - 横断側線

急傾斜地の崩壊区域調査

様式3-1 危害のおそれのある土地、著しい危害のおそれのある土地の設定図

調査年度 平成23年度

急傾斜地の位置 箇所番号 128B3029 箇所名 上栗林-2 所在地 岩手県釜石市栗林町第6地割

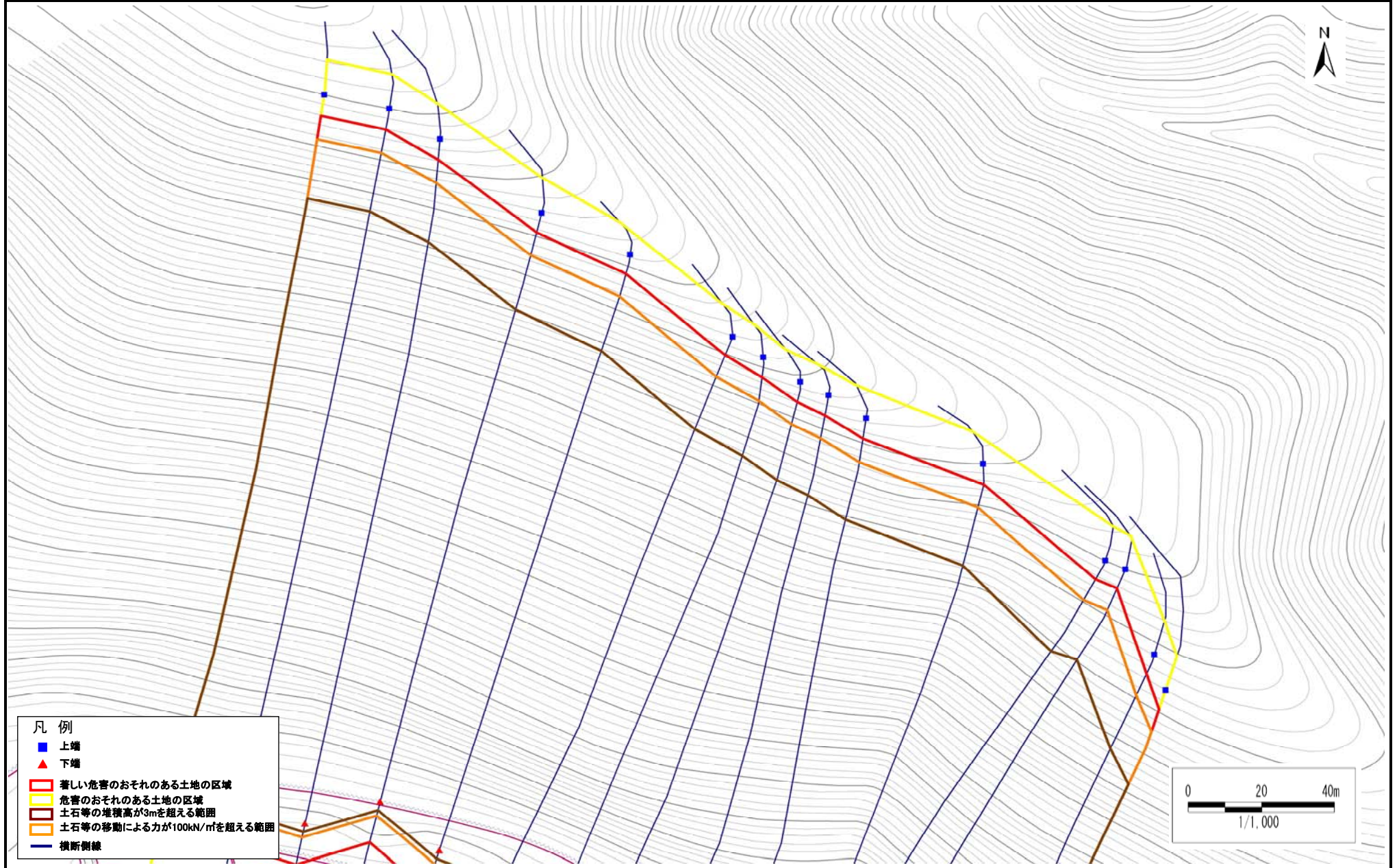


急傾斜地の崩壊区域調査

様式3-1 危害のおそれのある土地、著しい危害のおそれのある土地の設定図

調査年度 平成23年度

急傾斜地の位置 箇所番号 128B3029 箇所名 上栗林-2 所在地 岩手県釜石市栗林町第6地割



急傾斜地の崩壊区域調査

様式3-1 危害のおそれのある土地、著しい危害のおそれのある土地の設定図

調査年度 平成23年度

急傾斜地の位置 箇所番号 128B3029 箇所名 上栗林-2 所在地 岩手県釜石市栗林町第6地割



急傾斜地の崩壊区域調書

様式3-2 建築物に作用すると想定される衝撃に関する事項(1/1)

調査年度 平成23年度

急傾斜地の位置		128B3029			箇所名		上栗林-2		所在地		岩手県釜石市栗林町第6地割					
横断 測線 番号	急傾斜地の下端に隣接する土地								急傾斜地内							
	土石等の移動の高さと力の大きさ				土石等の堆積高さとの大きさ				土石等の移動の高さと力の大きさ				土石等の堆積高さとの大きさ			
	区分	高さ (m)	下端からの距離 (m)	力の大きさ (kN/m ²)	区分	下端からの水平 距離(m)	高さ (m)	力の大きさ (kN/m ²)	区分	高さ (m)	上端からの比高 (m)	力の大きさ (kN/m ²)	区分	上端からの比高 (m)	高さ (m)	力の大きさ (kN/m ²)
1	100kN/m ² を超える	1.00	0.00 ~ 4.06	166.58	3mを超える	0.00 ~ 2.44	4.20	21.23	100kN/m ² を超える	1.00	10.67 ~ 170.00	166.58	3mを超える	25.00 ~ 170.00	4.20	21.23
	それ以外	1.00	4.06 ~ 11.85	100.00	それ以外	2.44 ~ 11.85	3.00	15.16	それ以外	1.00	5.00 ~ 10.67	100.00	それ以外	5.00 ~ 25.00	3.00	15.16
2	100kN/m ² を超える	1.00	0.00 ~ 4.07	166.68	3mを超える	0.00 ~ 2.45	4.21	21.26	100kN/m ² を超える	1.00	10.68 ~ 170.00	166.68	3mを超える	25.00 ~ 170.00	4.21	21.26
	それ以外	1.00	4.07 ~ 11.85	100.00	それ以外	2.45 ~ 11.85	3.00	15.16	それ以外	1.00	5.00 ~ 10.68	100.00	それ以外	5.00 ~ 25.00	3.00	15.16
3	100kN/m ² を超える	1.00	0.00 ~ 4.07	166.81	3mを超える	0.00 ~ 2.46	4.21	21.30	100kN/m ² を超える	1.00	10.69 ~ 168.00	166.81	3mを超える	25.00 ~ 168.00	4.21	21.30
	それ以外	1.00	4.07 ~ 11.86	100.00	それ以外	2.46 ~ 11.86	3.00	15.16	それ以外	1.00	5.00 ~ 10.69	100.00	それ以外	5.00 ~ 25.00	3.00	15.16
4	100kN/m ² を超える	1.00	0.00 ~ 4.12	167.66	3mを超える	0.00 ~ 2.54	4.29	21.67	100kN/m ² を超える	1.00	10.86 ~ 152.88	167.66	3mを超える	25.00 ~ 152.88	4.29	21.67
	それ以外	1.00	4.12 ~ 11.91	100.00	それ以外	2.54 ~ 11.91	3.00	15.16	それ以外	1.00	5.00 ~ 10.86	100.00	それ以外	5.00 ~ 25.00	3.00	15.16
5	100kN/m ² を超える	1.00	0.00 ~ 4.11	167.47	3mを超える	0.00 ~ 2.52	4.27	21.56	100kN/m ² を超える	1.00	10.80 ~ 154.85	167.47	3mを超える	25.00 ~ 154.85	4.27	21.56
	それ以外	1.00	4.11 ~ 11.90	100.00	それ以外	2.52 ~ 11.90	3.00	15.16	それ以外	1.00	5.00 ~ 10.80	100.00	それ以外	5.00 ~ 25.00	3.00	15.16
6	100kN/m ² を超える	1.00	0.00 ~ 4.12	167.62	3mを超える	0.00 ~ 2.54	4.28	21.65	100kN/m ² を超える	1.00	10.85 ~ 145.73	167.62	3mを超える	25.00 ~ 145.73	4.28	21.65
	それ以外	1.00	4.12 ~ 11.90	100.00	それ以外	2.54 ~ 11.90	3.00	15.16	それ以外	1.00	5.00 ~ 10.85	100.00	それ以外	5.00 ~ 25.00	3.00	15.16
7	100kN/m ² を超える	1.00	0.00 ~ 4.11	167.41	3mを超える	0.00 ~ 2.51	4.26	21.53	100kN/m ² を超える	1.00	10.79 ~ 144.00	167.41	3mを超える	25.00 ~ 144.00	4.26	21.53
	それ以外	1.00	4.11 ~ 11.89	100.00	それ以外	2.51 ~ 11.89	3.00	15.16	それ以外	1.00	5.00 ~ 10.79	100.00	それ以外	5.00 ~ 25.00	3.00	15.16
8	100kN/m ² を超える	1.00	0.00 ~ 4.11	167.48	3mを超える	0.00 ~ 2.52	4.27	21.57	100kN/m ² を超える	1.00	10.81 ~ 140.13	167.48	3mを超える	25.00 ~ 140.13	4.27	21.57
	それ以外	1.00	4.11 ~ 11.90	100.00	それ以外	2.52 ~ 11.90	3.00	15.16	それ以外	1.00	5.00 ~ 10.81	100.00	それ以外	5.00 ~ 25.00	3.00	15.16
9	100kN/m ² を超える	1.00	0.00 ~ 4.10	167.18	3mを超える	0.00 ~ 2.49	4.24	21.43	100kN/m ² を超える	1.00	10.75 ~ 140.00	167.18	3mを超える	25.00 ~ 140.00	4.24	21.43
	それ以外	1.00	4.10 ~ 11.88	100.00	それ以外	2.49 ~ 11.88	3.00	15.16	それ以外	1.00	5.00 ~ 10.75	100.00	それ以外	5.00 ~ 25.00	3.00	15.16
10	100kN/m ² を超える	1.00	0.00 ~ 4.08	166.83	3mを超える	0.00 ~ 2.46	4.22	21.31	100kN/m ² を超える	1.00	10.70 ~ 140.49	166.83	3mを超える	25.00 ~ 140.49	4.22	21.31
	それ以外	1.00	4.08 ~ 11.86	100.00	それ以外	2.46 ~ 11.86	3.00	15.16	それ以外	1.00	5.00 ~ 10.70	100.00	それ以外	5.00 ~ 25.00	3.00	15.16
11	100kN/m ² を超える	1.00	0.00 ~ 4.06	166.53	3mを超える	0.00 ~ 2.44	4.20	21.21	100kN/m ² を超える	1.00	10.66 ~ 130.00	166.53	3mを超える	25.00 ~ 130.00	4.20	21.21
	それ以外	1.00	4.06 ~ 11.85	100.00	それ以外	2.44 ~ 11.85	3.00	15.16	それ以外	1.00	5.00 ~ 10.66	100.00	それ以外	5.00 ~ 25.00	3.00	15.16
12	100kN/m ² を超える	1.00	0.00 ~ 4.06	166.46	3mを超える	0.00 ~ 2.44	4.19	21.19	100kN/m ² を超える	1.00	10.66 ~ 126.75	166.46	3mを超える	25.00 ~ 126.75	4.19	21.19
	それ以外	1.00	4.06 ~ 11.84	100.00	それ以外	2.44 ~ 11.84	3.00	15.16	それ以外	1.00	5.00 ~ 10.66	100.00	それ以外	5.00 ~ 25.00	3.00	15.16
13	100kN/m ² を超える	1.00	0.00 ~ 4.10	167.22	3mを超える	0.00 ~ 2.49	4.24	21.45	100kN/m ² を超える	1.00	10.75 ~ 126.69	167.22	3mを超える	25.00 ~ 126.69	4.24	21.45
	それ以外	1.00	4.10 ~ 11.88	100.00	それ以外	2.49 ~ 11.88	3.00	15.16	それ以外	1.00	5.00 ~ 10.75	100.00	それ以外	5.00 ~ 25.00	3.00	15.16
14	100kN/m ² を超える	1.00	0.00 ~ 4.08	166.95	3mを超える	0.00 ~ 2.47	4.22	21.35	100kN/m ² を超える	1.00	10.71 ~ 113.34	166.95	3mを超える	25.00 ~ 113.34	4.22	21.35
	それ以外	1.00	4.08 ~ 11.87	100.00	それ以外	2.47 ~ 11.87	3.00	15.16	それ以外	1.00	5.00 ~ 10.71	100.00	それ以外	5.00 ~ 25.00	3.00	15.16
15	100kN/m ² を超える	1.00	0.00 ~ 4.11	167.44	3mを超える	0.00 ~ 2.52	4.26	21.55	100kN/m ² を超える	1.00	10.80 ~ 111.35	167.44	3mを超える	25.00 ~ 111.35	4.26	21.55
	それ以外	1.00	4.11 ~ 11.89	100.00	それ以外	2.52 ~ 11.89	3.00	15.16	それ以外	1.00	5.00 ~ 10.80	100.00	それ以外	5.00 ~ 25.00	3.00	15.16

岩手県