

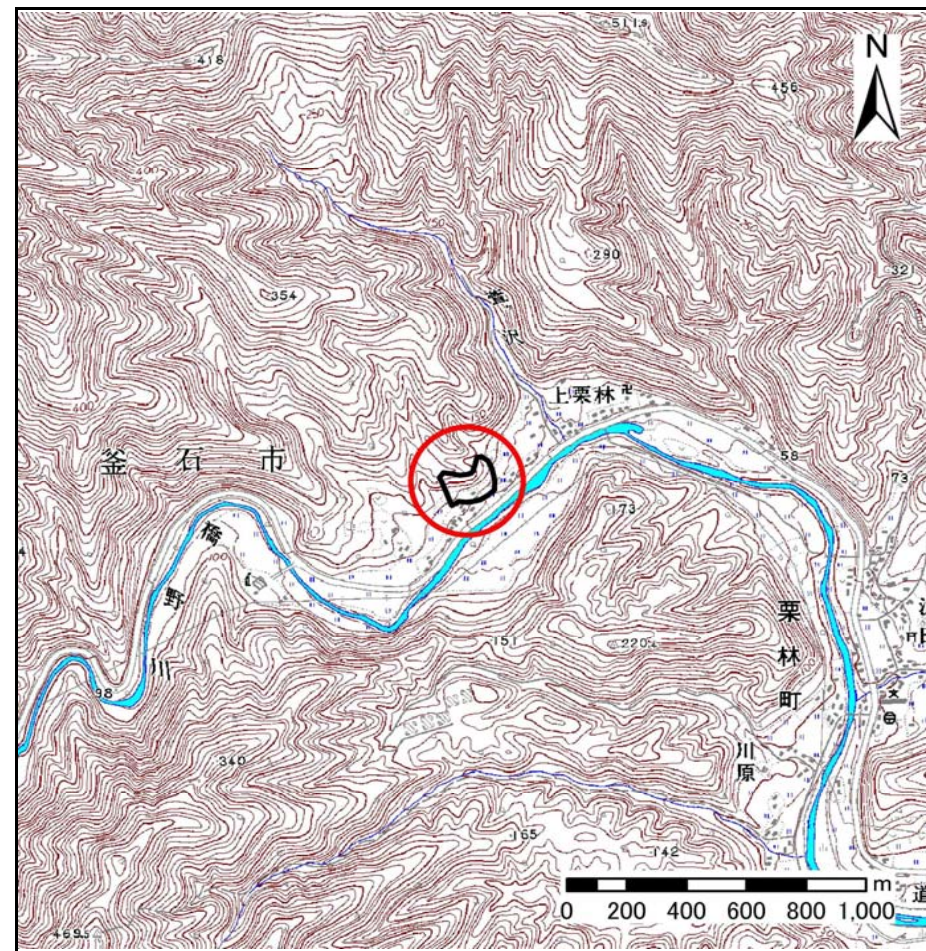
# 土砂災害防止に関する基礎調査(急傾斜地の崩壊)

表紙 概況、位置図

自然現象の種類	急傾斜地の崩壊
箇所番号	128B3027
箇所名	上栗林
所在地	岩手県釜石市栗林町第4地割
調査機関	沿岸広域振興局



位置図(S=1:200,000)



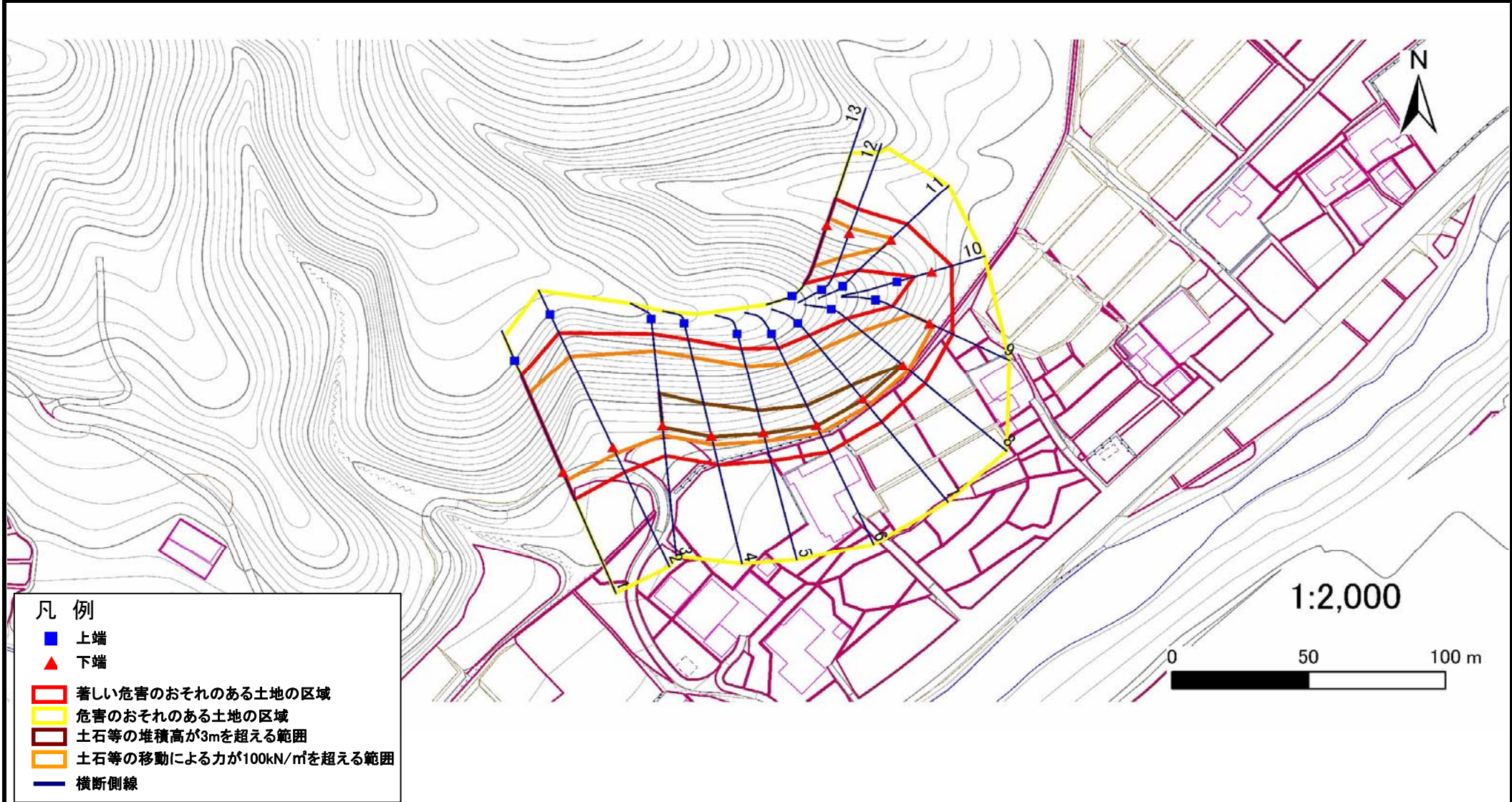
概況図(S=1:25,000)

# 急傾斜地の崩壊区域調査

様式3-1 危害のおそれのある土地、著しい危害のおそれのある土地の設定図

調査年度 平成23年度

急傾斜地の位置	箇所番号	箇所名	所在地
	128B3027	上栗林	岩手県釜石市栗林町第4地割



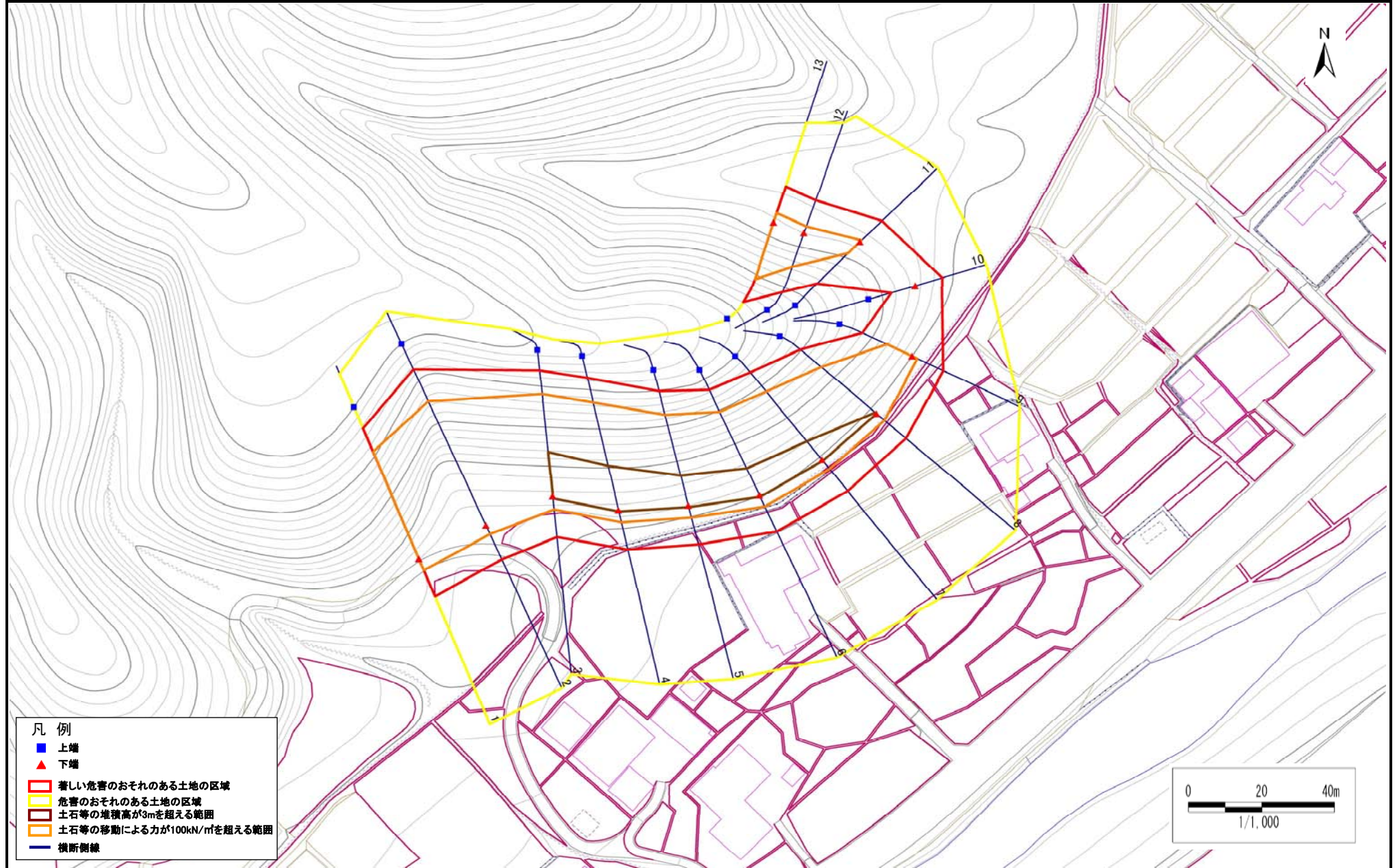
- 凡例
- 上端
  - ▲ 下端
  - 著しい危害のおそれのある土地の区域
  - 危害のおそれのある土地の区域
  - 土石等の堆積高が3mを超える範囲
  - 土石等の移動による力が100kN/m<sup>2</sup>を超える範囲
  - 横断側線

# 急傾斜地の崩壊区域調書

様式3-1 危害のおそれのある土地、著しい危害のおそれのある土地の設定図

調査年度 平成23年度

急傾斜地の位置 箇所番号 128B3027 箇所名 上栗林 所在地 岩手県釜石市栗林町第4地割



## 急傾斜地の崩壊区域調書

様式3-2 建築物に作用すると想定される衝撃に関する事項(1/1)

調査年度 平成23年度

急傾斜地の位置		箇所番号		128B3027		箇所名		上栗林		所在地		岩手県釜石市栗林町第4地割				
横断 測線 番号	急傾斜地の下端に隣接する土地								急傾斜地内							
	土石等の移動の高さと力の大きさ				土石等の堆積高さとの大きさ				土石等の移動の高さと力の大きさ				土石等の堆積高さとの大きさ			
	区分	高さ (m)	下端からの距離 (m)	力の大きさ (kN/m <sup>2</sup> )	区分	下端からの水平 距離(m)	高さ (m)	力の大きさ (kN/m <sup>2</sup> )	区分	高さ (m)	上端からの比高 (m)	力の大きさ (kN/m <sup>2</sup> )	区分	上端からの比高 (m)	高さ (m)	力の大きさ (kN/m <sup>2</sup> )
1	100kN/m <sup>2</sup> を超える	1.00	0.00 ~ 3.50	156.47	3mを超える	0.00 ~ 0.32	3.17	16.01	100kN/m <sup>2</sup> を超える	1.00	10.53 ~ 35.80	156.47	3mを超える	25.00 ~ 35.80	3.17	16.01
	それ以外	1.00	3.50 ~ 11.29	100.00	それ以外	0.32 ~ 11.29	3.00	15.16	それ以外	1.00	5.00 ~ 10.53	100.00	それ以外	5.00 ~ 25.00	3.00	15.16
2	100kN/m <sup>2</sup> を超える	1.00	0.00 ~ 2.66	141.95	3mを超える	- ~ -	-	-	100kN/m <sup>2</sup> を超える	1.00	11.27 ~ 35.65	141.95	3mを超える	- ~ -	-	-
	それ以外	1.00	2.66 ~ 10.45	100.00	それ以外	0.00 ~ 10.45	2.92	14.74	それ以外	1.00	5.00 ~ 11.27	100.00	それ以外	5.00 ~ 35.65	2.92	14.74
3	100kN/m <sup>2</sup> を超える	1.00	0.00 ~ 3.66	159.22	3mを超える	0.00 ~ 0.57	3.32	16.80	100kN/m <sup>2</sup> を超える	1.00	10.77 ~ 35.82	159.22	3mを超える	25.00 ~ 35.82	3.32	16.80
	それ以外	1.00	3.66 ~ 11.44	100.00	それ以外	0.57 ~ 11.44	3.00	15.16	それ以外	1.00	5.00 ~ 10.77	100.00	それ以外	5.00 ~ 25.00	3.00	15.16
4	100kN/m <sup>2</sup> を超える	1.00	0.00 ~ 3.51	156.60	3mを超える	0.00 ~ 0.36	3.19	16.12	100kN/m <sup>2</sup> を超える	1.00	10.54 ~ 34.95	156.60	3mを超える	25.00 ~ 34.95	3.19	16.12
	それ以外	1.00	3.51 ~ 11.29	100.00	それ以外	0.36 ~ 11.29	3.00	15.16	それ以外	1.00	5.00 ~ 10.54	100.00	それ以外	5.00 ~ 25.00	3.00	15.16
5	100kN/m <sup>2</sup> を超える	1.00	0.00 ~ 3.44	155.43	3mを超える	0.00 ~ 0.44	3.24	16.37	100kN/m <sup>2</sup> を超える	1.00	10.59 ~ 32.00	155.43	3mを超える	25.00 ~ 32.00	3.24	16.37
	それ以外	1.00	3.44 ~ 11.23	100.00	それ以外	0.44 ~ 11.23	3.00	15.16	それ以外	1.00	5.00 ~ 10.59	100.00	それ以外	5.00 ~ 25.00	3.00	15.16
6	100kN/m <sup>2</sup> を超える	1.00	0.00 ~ 3.44	155.29	3mを超える	0.00 ~ 0.44	3.24	16.39	100kN/m <sup>2</sup> を超える	1.00	10.60 ~ 31.77	155.29	3mを超える	25.00 ~ 31.77	3.24	16.39
	それ以外	1.00	3.44 ~ 11.22	100.00	それ以外	0.44 ~ 11.22	3.00	15.16	それ以外	1.00	5.00 ~ 10.60	100.00	それ以外	5.00 ~ 25.00	3.00	15.16
7	100kN/m <sup>2</sup> を超える	1.00	0.00 ~ 3.34	153.65	3mを超える	0.00 ~ 0.41	3.22	16.30	100kN/m <sup>2</sup> を超える	1.00	10.57 ~ 30.36	153.65	3mを超える	25.00 ~ 30.36	3.22	16.30
	それ以外	1.00	3.34 ~ 11.13	100.00	それ以外	0.41 ~ 11.13	3.00	15.16	それ以外	1.00	5.00 ~ 10.57	100.00	それ以外	5.00 ~ 25.00	3.00	15.16
8	100kN/m <sup>2</sup> を超える	1.00	0.00 ~ 2.83	144.85	3mを超える	0.00 ~ 0.01	3.00	15.18	100kN/m <sup>2</sup> を超える	1.00	10.55 ~ 25.37	144.85	3mを超える	25.00 ~ 25.37	3.00	15.18
	それ以外	1.00	2.83 ~ 10.62	100.00	それ以外	0.01 ~ 10.62	3.00	15.16	それ以外	1.00	5.00 ~ 10.55	100.00	それ以外	5.00 ~ 25.00	3.00	15.16
9	100kN/m <sup>2</sup> を超える	1.00	0.00 ~ 1.62	124.74	3mを超える	- ~ -	-	-	100kN/m <sup>2</sup> を超える	1.00	10.55 ~ 16.24	124.74	3mを超える	- ~ -	-	-
	それ以外	1.00	1.62 ~ 9.40	100.00	それ以外	0.00 ~ 9.40	2.34	11.85	それ以外	1.00	5.00 ~ 10.55	100.00	それ以外	5.00 ~ 16.24	2.34	11.85
10	100kN/m <sup>2</sup> を超える	-	- ~ -	-	3mを超える	- ~ -	-	-	100kN/m <sup>2</sup> を超える	-	- ~ -	-	3mを超える	- ~ -	-	-
	それ以外	1.00	0.00 ~ 7.61	97.52	それ以外	0.00 ~ 7.61	2.18	11.00	それ以外	1.00	5.00 ~ 10.10	97.52	それ以外	5.00 ~ 10.10	2.18	11.00
11	100kN/m <sup>2</sup> を超える	1.00	0.00 ~ 0.60	108.95	3mを超える	- ~ -	-	-	100kN/m <sup>2</sup> を超える	1.00	12.20 ~ 14.82	108.95	3mを超える	- ~ -	-	-
	それ以外	1.00	0.60 ~ 8.39	100.00	それ以外	0.00 ~ 8.39	1.95	9.87	それ以外	1.00	5.00 ~ 12.20	100.00	それ以外	5.00 ~ 14.82	1.95	9.87
12	100kN/m <sup>2</sup> を超える	1.00	0.00 ~ 1.94	129.93	3mを超える	- ~ -	-	-	100kN/m <sup>2</sup> を超える	1.00	10.56 ~ 18.00	129.93	3mを超える	- ~ -	-	-
	それ以外	1.00	1.94 ~ 9.73	100.00	それ以外	0.00 ~ 9.73	2.34	11.81	それ以外	1.00	5.00 ~ 10.56	100.00	それ以外	5.00 ~ 18.00	2.34	11.81
13	100kN/m <sup>2</sup> を超える	1.00	0.00 ~ 2.75	143.33	3mを超える	- ~ -	-	-	100kN/m <sup>2</sup> を超える	1.00	10.53 ~ 23.50	143.33	3mを超える	- ~ -	-	-
	それ以外	1.00	2.75 ~ 10.53	100.00	それ以外	0.00 ~ 10.53	2.71	13.72	それ以外	1.00	5.00 ~ 10.53	100.00	それ以外	5.00 ~ 23.50	2.71	13.72
	100kN/m <sup>2</sup> を超える		~		3mを超える	~			100kN/m <sup>2</sup> を超える		~		3mを超える	~		
	それ以外		~		それ以外	~			それ以外		~		それ以外	~		
	100kN/m <sup>2</sup> を超える		~		3mを超える	~			100kN/m <sup>2</sup> を超える		~		3mを超える	~		
	それ以外		~		それ以外	~			それ以外		~		それ以外	~		