

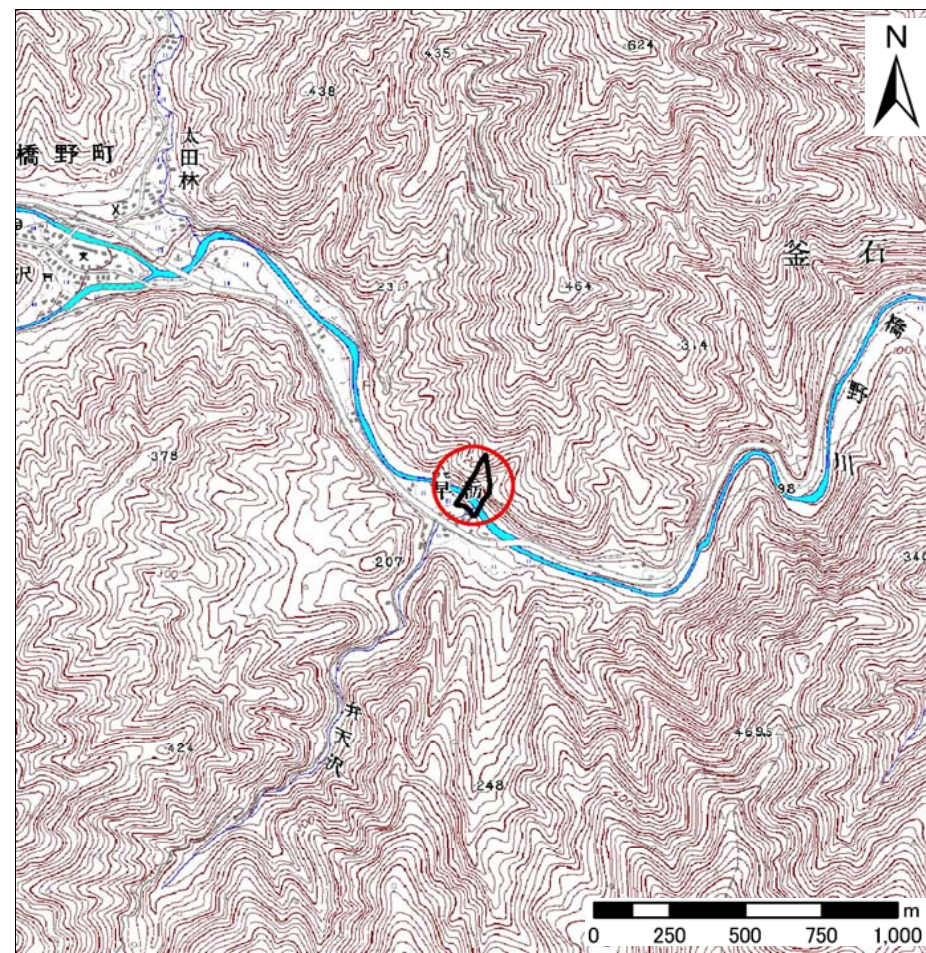
# 土砂災害防止に関する基礎調査(急傾斜地の崩壊)

表紙 概況、位置図

自然現象の種類	急傾斜地の崩壊
箇所番号	128B3024
箇所名	早析-4
所在地	岩手県釜石市橋野町第43地割
調査機関	沿岸広域振興局



位置図(S=1:200,000)



概況図(S=1:25,000)

# 急傾斜地の崩壊区域調査

様式3-1 危害のおそれのある土地、著しい危害のおそれのある土地の設定図

調査年度	平成23年度
------	--------

急傾斜地の位置	箇所番号	128B3024	箇所名	早枋-4	所在地	岩手県釜石市橋野町第43地割
---------	------	----------	-----	------	-----	----------------



# 急傾斜地の崩壊区域調査

様式3-1 危害のおそれのある土地、著しい危害のおそれのある土地の設定図

調査年度 平成23年度

急傾斜地の位置 箇所番号 128B3024 箇所名 早飯-4 所在地 岩手県釜石市橋野町第43地割



# 急傾斜地の崩壊区域調書

様式3-2 建築物に作用すると想定される衝撃に関する事項(1/1)

調査年度 平成23年度

急傾斜地の位置		箇所番号		128B3024		箇所名		早栃-4		所在地		岩手県釜石市橋野町第43地割				
横断 測線 番号	急傾斜地の下端に隣接する土地								急傾斜地内							
	土石等の移動の高さと力の大きさ				土石等の堆積高さとの大きさ				土石等の移動の高さと力の大きさ				土石等の堆積高さとの大きさ			
	区分	高さ (m)	下端からの距離 (m)	力の大きさ (kN/m <sup>2</sup> )	区分	下端からの水平 距離(m)	高さ (m)	力の大きさ (kN/m <sup>2</sup> )	区分	高さ (m)	上端からの比高 (m)	力の大きさ (kN/m <sup>2</sup> )	区分	上端からの比高 (m)	高さ (m)	力の大きさ (kN/m <sup>2</sup> )
1	100kN/m <sup>2</sup> を超える	1.00	0.00 ~ 3.80	161.82	3mを超える	0.00 ~ 2.23	4.03	20.35	100kN/m <sup>2</sup> を超える	1.00	10.53 ~ 101.70	161.82	3mを超える	25.00 ~ 101.70	4.03	20.35
	それ以外	1.00	3.80 ~ 11.59	100.00	それ以外	2.23 ~ 11.59	3.00	15.16	それ以外	1.00	5.00 ~ 10.53	100.00	それ以外	5.00 ~ 25.00	3.00	15.16
2	100kN/m <sup>2</sup> を超える	1.00	0.00 ~ 3.81	161.92	3mを超える	0.00 ~ 2.23	4.03	20.36	100kN/m <sup>2</sup> を超える	1.00	10.53 ~ 101.77	161.92	3mを超える	25.00 ~ 101.77	4.03	20.36
	それ以外	1.00	3.81 ~ 11.59	100.00	それ以外	2.23 ~ 11.59	3.00	15.16	それ以外	1.00	5.00 ~ 10.53	100.00	それ以外	5.00 ~ 25.00	3.00	15.16
3	100kN/m <sup>2</sup> を超える	1.00	0.00 ~ 3.80	161.73	3mを超える	0.00 ~ 2.22	4.02	20.33	100kN/m <sup>2</sup> を超える	1.00	10.53 ~ 100.00	161.73	3mを超える	25.00 ~ 100.00	4.02	20.33
	それ以外	1.00	3.80 ~ 11.58	100.00	それ以外	2.22 ~ 11.58	3.00	15.16	それ以外	1.00	5.00 ~ 10.53	100.00	それ以外	5.00 ~ 25.00	3.00	15.16
4	100kN/m <sup>2</sup> を超える	1.00	0.00 ~ 3.57	157.71	3mを超える	0.00 ~ 0.32	3.17	16.03	100kN/m <sup>2</sup> を超える	1.00	10.53 ~ 38.00	157.71	3mを超える	25.00 ~ 38.00	3.17	16.03
	それ以外	1.00	3.57 ~ 11.36	100.00	それ以外	0.32 ~ 11.36	3.00	15.16	それ以外	1.00	5.00 ~ 10.53	100.00	それ以外	5.00 ~ 25.00	3.00	15.16
5	100kN/m <sup>2</sup> を超える	1.00	0.00 ~ 3.27	152.41	3mを超える	0.00 ~ 0.99	3.66	18.49	100kN/m <sup>2</sup> を超える	1.00	12.63 ~ 36.20	152.41	3mを超える	20.00 ~ 36.20	3.66	18.49
	それ以外	1.00	3.27 ~ 11.06	100.00	それ以外	0.99 ~ 11.06	3.00	15.16	それ以外	1.00	5.00 ~ 12.63	100.00	それ以外	5.00 ~ 20.00	3.00	15.16
6	100kN/m <sup>2</sup> を超える	1.00	0.00 ~ 3.14	150.19	3mを超える	0.00 ~ 1.02	3.68	18.59	100kN/m <sup>2</sup> を超える	1.00	12.79 ~ 34.59	150.19	3mを超える	20.00 ~ 34.59	3.68	18.59
	それ以外	1.00	3.14 ~ 10.93	100.00	それ以外	1.02 ~ 10.93	3.00	15.16	それ以外	1.00	5.00 ~ 12.79	100.00	それ以外	5.00 ~ 20.00	3.00	15.16
	100kN/m <sup>2</sup> を超える		~		3mを超える	~			100kN/m <sup>2</sup> を超える		~		3mを超える	~		
	それ以外		~		それ以外	~			それ以外		~		それ以外	~		
	100kN/m <sup>2</sup> を超える		~		3mを超える	~			100kN/m <sup>2</sup> を超える		~		3mを超える	~		
	それ以外		~		それ以外	~			それ以外		~		それ以外	~		
	100kN/m <sup>2</sup> を超える		~		3mを超える	~			100kN/m <sup>2</sup> を超える		~		3mを超える	~		
	それ以外		~		それ以外	~			それ以外		~		それ以外	~		
	100kN/m <sup>2</sup> を超える		~		3mを超える	~			100kN/m <sup>2</sup> を超える		~		3mを超える	~		
	それ以外		~		それ以外	~			それ以外		~		それ以外	~		
	100kN/m <sup>2</sup> を超える		~		3mを超える	~			100kN/m <sup>2</sup> を超える		~		3mを超える	~		
	それ以外		~		それ以外	~			それ以外		~		それ以外	~		
	100kN/m <sup>2</sup> を超える		~		3mを超える	~			100kN/m <sup>2</sup> を超える		~		3mを超える	~		
	それ以外		~		それ以外	~			それ以外		~		それ以外	~		