

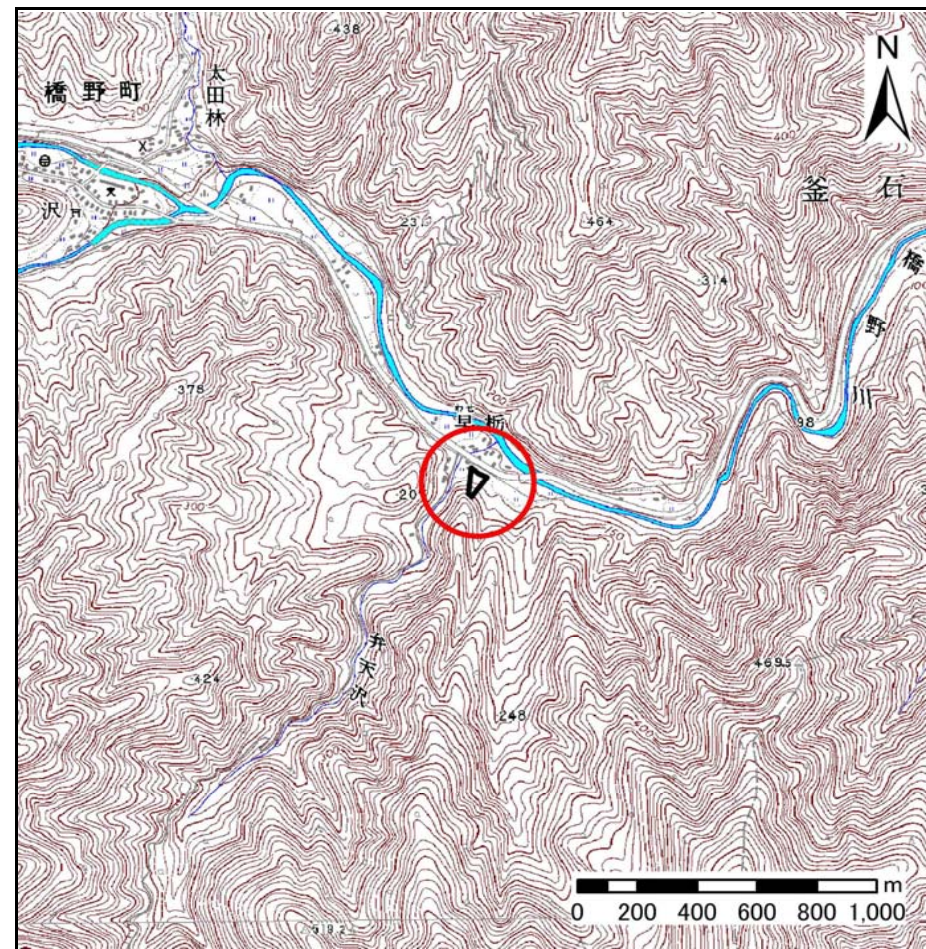
土砂災害防止に関する基礎調査(急傾斜地の崩壊)

表紙 概況、位置図

| | |
|---------|----------------|
| 自然現象の種類 | 急傾斜地の崩壊 |
| 箇所番号 | 128B3023 |
| 箇所名 | 早析-3 |
| 所在地 | 岩手県釜石市橋野町第42地割 |
| 調査機関 | 沿岸広域振興局 |



位置図(S=1:200,000)



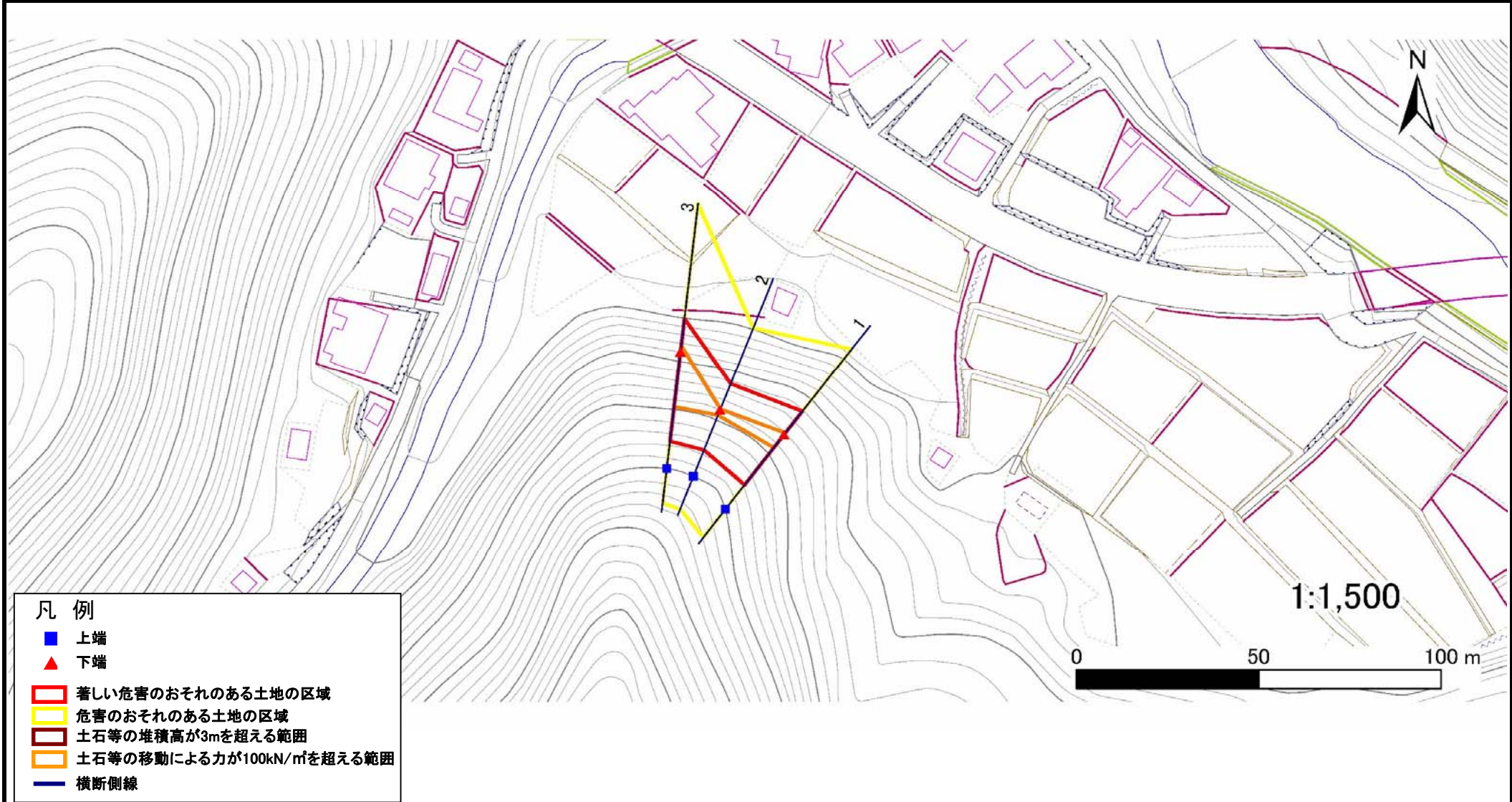
概況図(S=1:25,000)

急傾斜地の崩壊区域調査

様式3-1 危害のおそれのある土地、著しい危害のおそれのある土地の設定図

調査年度 平成23年度

急傾斜地の位置 箇所番号 128B3023 箇所名 早枋-3 所在地 岩手県釜石市橋野町第42地割



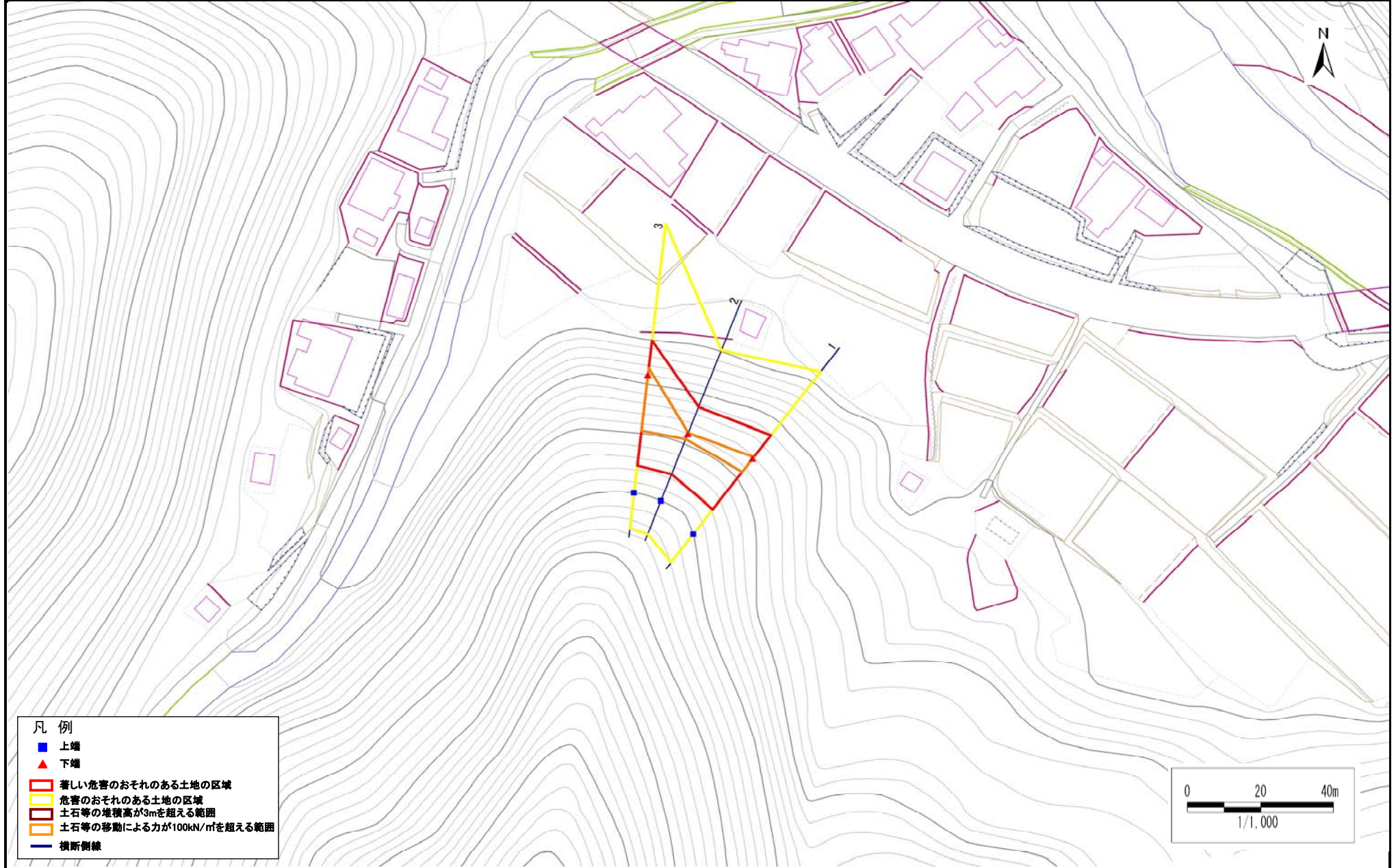
- 凡例
- 上端
 - ▲ 下端
 - 著しい危害のおそれのある土地の区域
 - 危害のおそれのある土地の区域
 - 土石等の堆積高が3mを超える範囲
 - 土石等の移動による力が100kN/m²を超える範囲
 - 横断側線

急傾斜地の崩壊区域調査

様式3-1 危害のおそれのある土地、著しい危害のおそれのある土地の設定図

調査年度 平成23年度

急傾斜地の位置 箇所番号 128B3023 箇所名 早筋-3 所在地 岩手県釜石市橋野町第42地割



- 凡例
- 上端
 - ▲ 下端
 - 著しい危害のおそれのある土地の区域
 - 危害のおそれのある土地の区域
 - 土石等の堆積高が3mを超える範囲
 - 土石等の移動による力が100kN/m²を超える範囲
 - 横断側線

急傾斜地の崩壊区域調書

様式3-2 建築物に作用すると想定される衝撃に関する事項(1/1)

調査年度 平成23年度

| 急傾斜地の位置 | | 箇所番号 128B3023 | | | 箇所名 早栃-3 | | | | 所在地 岩手県釜石市橋野町第42地割 | | | | | | | |
|----------------|---------------------------|---------------|----------------|-------------------------------|---------------|------------------|-----------|-------------------------------|---------------------------|-----------|----------------|-------------------------------|---------------|----------------|-----------|-------------------------------|
| 横断 測線 番号 | 急傾斜地の下端に隣接する土地 | | | | | | | | 急傾斜地内 | | | | | | | |
| | 土石等の移動の高さと力の大きさ | | | | 土石等の堆積高さとの大きさ | | | | 土石等の移動の高さと力の大きさ | | | | 土石等の堆積高さとの大きさ | | | |
| | 区分 | 高さ (m) | 下端からの距離 (m) | 力の大きさ (kN/m ²) | 区分 | 下端からの水平 距離(m) | 高さ (m) | 力の大きさ (kN/m ²) | 区分 | 高さ (m) | 上端からの比高 (m) | 力の大きさ (kN/m ²) | 区分 | 上端からの比高 (m) | 高さ (m) | 力の大きさ (kN/m ²) |
| 1 | 100kN/m ² を超える | 1.00 | 0.00 ~ 0.56 | 108.29 | 3mを超える | - ~ - | - | - | 100kN/m ² を超える | 1.00 | 12.69 ~ 15.36 | 108.29 | 3mを超える | - ~ - | - | - |
| | それ以外 | 1.00 | 0.56 ~ 8.34 | 100.00 | それ以外 | 0.00 ~ 8.34 | 2.10 | 10.60 | それ以外 | 1.00 | 5.00 ~ 12.69 | 100.00 | それ以外 | 5.00 ~ 15.36 | 2.10 | 10.60 |
| 2 | 100kN/m ² を超える | 1.00 | 0.00 ~ 0.29 | 104.21 | 3mを超える | - ~ - | - | - | 100kN/m ² を超える | 1.00 | 11.59 ~ 12.60 | 104.21 | 3mを超える | - ~ - | - | - |
| | それ以外 | 1.00 | 0.29 ~ 8.07 | 100.00 | それ以外 | 0.00 ~ 8.07 | 1.99 | 10.07 | それ以外 | 1.00 | 5.00 ~ 11.59 | 100.00 | それ以外 | 5.00 ~ 12.60 | 1.99 | 10.07 |
| 3 | 100kN/m ² を超える | 1.00 | 0.00 ~ 1.89 | 129.18 | 3mを超える | - ~ - | - | - | 100kN/m ² を超える | 1.00 | 11.31 ~ 21.38 | 129.18 | 3mを超える | - ~ - | - | - |
| | それ以外 | 1.00 | 1.89 ~ 9.68 | 100.00 | それ以外 | 0.00 ~ 9.68 | 2.50 | 12.62 | それ以外 | 1.00 | 5.00 ~ 11.31 | 100.00 | それ以外 | 5.00 ~ 21.38 | 2.50 | 12.62 |
| | 100kN/m ² を超える | | ~ | | 3mを超える | ~ | | | 100kN/m ² を超える | | ~ | | 3mを超える | ~ | | |
| | それ以外 | | ~ | | それ以外 | ~ | | | それ以外 | | ~ | | それ以外 | ~ | | |
| | 100kN/m ² を超える | | ~ | | 3mを超える | ~ | | | 100kN/m ² を超える | | ~ | | 3mを超える | ~ | | |
| | それ以外 | | ~ | | それ以外 | ~ | | | それ以外 | | ~ | | それ以外 | ~ | | |
| | 100kN/m ² を超える | | ~ | | 3mを超える | ~ | | | 100kN/m ² を超える | | ~ | | 3mを超える | ~ | | |
| | それ以外 | | ~ | | それ以外 | ~ | | | それ以外 | | ~ | | それ以外 | ~ | | |
| | 100kN/m ² を超える | | ~ | | 3mを超える | ~ | | | 100kN/m ² を超える | | ~ | | 3mを超える | ~ | | |
| | それ以外 | | ~ | | それ以外 | ~ | | | それ以外 | | ~ | | それ以外 | ~ | | |
| | 100kN/m ² を超える | | ~ | | 3mを超える | ~ | | | 100kN/m ² を超える | | ~ | | 3mを超える | ~ | | |
| | それ以外 | | ~ | | それ以外 | ~ | | | それ以外 | | ~ | | それ以外 | ~ | | |
| | 100kN/m ² を超える | | ~ | | 3mを超える | ~ | | | 100kN/m ² を超える | | ~ | | 3mを超える | ~ | | |
| | それ以外 | | ~ | | それ以外 | ~ | | | それ以外 | | ~ | | それ以外 | ~ | | |
| | 100kN/m ² を超える | | ~ | | 3mを超える | ~ | | | 100kN/m ² を超える | | ~ | | 3mを超える | ~ | | |
| | それ以外 | | ~ | | それ以外 | ~ | | | それ以外 | | ~ | | それ以外 | ~ | | |