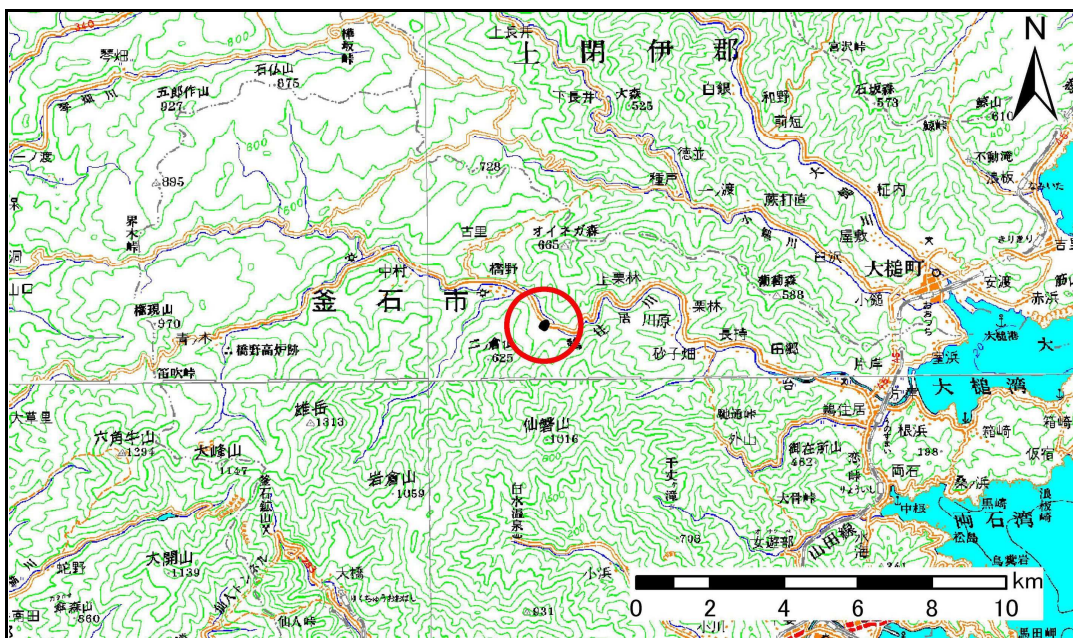


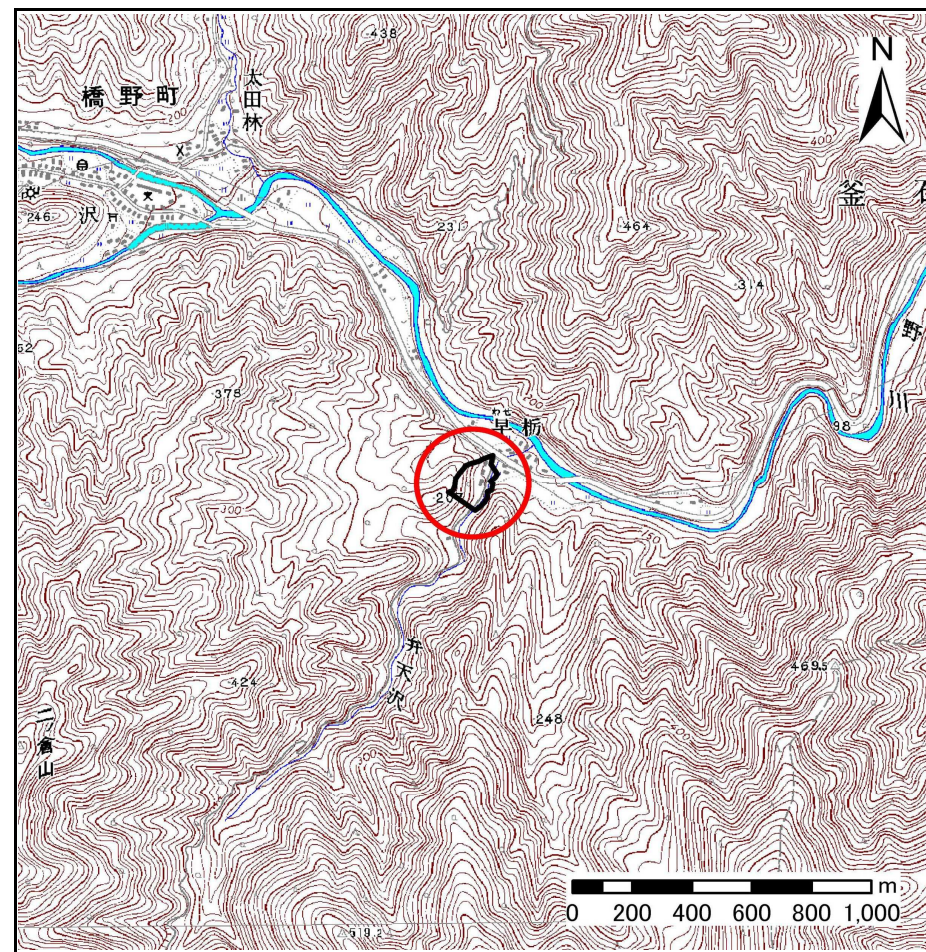
土砂災害防止に関する基礎調査(急傾斜地の崩壊)

表紙 概況、位置図

自然現象の種類	急傾斜地の崩壊
箇所番号	128B3021
箇所名	早栃-1
所在地	岩手県釜石市橋野町第42地割
調査機関	沿岸広域振興局



位置図(S=1:200,000)



概況図(S=1:25,000)

急傾斜地の崩壊区域調書

様式3-1 危害のおそれのある土地、著しい危害のおそれのある土地の設定図

調査年度 平成23年度

急傾斜地の位置 箇所番号 128B3021 箇所名 早飯-1 所在地 岩手県釜石市橋野町第42地割



急傾斜地の崩壊区域調書

様式3-2 建築物に作用すると想定される衝撃に関する事項(1/1)

調査年度 平成23年度

急傾斜地の位置		128B3021			箇所名		早栃-1		所在地		岩手県釜石市橋野町第42地割					
横断 測線 番号	急傾斜地の下端に隣接する土地								急傾斜地内							
	土石等の移動の高さと力の大きさ				土石等の堆積高さとの大きさ				土石等の移動の高さと力の大きさ				土石等の堆積高さとの大きさ			
	区分	高さ (m)	下端からの距離 (m)	力の大きさ (kN/m ²)	区分	下端からの水平 距離(m)	高さ (m)	力の大きさ (kN/m ²)	区分	高さ (m)	上端からの比高 (m)	力の大きさ (kN/m ²)	区分	上端からの比高 (m)	高さ (m)	力の大きさ (kN/m ²)
1	100kN/m ² を超える	1.00	0.00 ~ 3.93	164.13	3mを超える	0.00 ~ 2.36	4.13	20.89	100kN/m ² を超える	1.00	10.58 ~ 57.50	164.13	3mを超える	25.00 ~ 57.50	4.13	20.89
	それ以外	1.00	3.93 ~ 11.71	100.00	それ以外	2.36 ~ 11.71	3.00	15.16	それ以外	1.00	5.00 ~ 10.58	100.00	それ以外	5.00 ~ 25.00	3.00	15.16
2	100kN/m ² を超える	1.00	0.00 ~ 3.98	164.99	3mを超える	0.00 ~ 2.45	4.20	21.23	100kN/m ² を超える	1.00	10.67 ~ 54.07	164.99	3mを超える	25.00 ~ 54.07	4.20	21.23
	それ以外	1.00	3.98 ~ 11.76	100.00	それ以外	2.45 ~ 11.76	3.00	15.16	それ以外	1.00	5.00 ~ 10.67	100.00	それ以外	5.00 ~ 25.00	3.00	15.16
3	100kN/m ² を超える	1.00	0.00 ~ 4.02	165.79	3mを超える	0.00 ~ 2.53	4.28	21.63	100kN/m ² を超える	1.00	10.84 ~ 54.10	165.79	3mを超える	25.00 ~ 54.10	4.28	21.63
	それ以外	1.00	4.02 ~ 11.80	100.00	それ以外	2.53 ~ 11.80	3.00	15.16	それ以外	1.00	5.00 ~ 10.84	100.00	それ以外	5.00 ~ 25.00	3.00	15.16
4	100kN/m ² を超える	1.00	0.00 ~ 3.93	164.15	3mを超える	0.00 ~ 2.74	4.48	22.66	100kN/m ² を超える	1.00	11.55 ~ 50.88	164.15	3mを超える	20.00 ~ 50.88	4.48	22.66
	それ以外	1.00	3.93 ~ 11.71	100.00	それ以外	2.74 ~ 11.71	3.00	15.16	それ以外	1.00	5.00 ~ 11.55	100.00	それ以外	5.00 ~ 20.00	3.00	15.16
5	100kN/m ² を超える	1.00	0.00 ~ 4.05	166.26	3mを超える	0.00 ~ 2.53	4.27	21.59	100kN/m ² を超える	1.00	10.82 ~ 58.13	166.26	3mを超える	25.00 ~ 58.13	4.27	21.59
	それ以外	1.00	4.05 ~ 11.83	100.00	それ以外	2.53 ~ 11.83	3.00	15.16	それ以外	1.00	5.00 ~ 10.82	100.00	それ以外	5.00 ~ 25.00	3.00	15.16
6	100kN/m ² を超える	1.00	0.00 ~ 4.00	165.48	3mを超える	0.00 ~ 2.45	4.20	21.24	100kN/m ² を超える	1.00	10.67 ~ 58.14	165.48	3mを超える	25.00 ~ 58.14	4.20	21.24
	それ以外	1.00	4.00 ~ 11.79	100.00	それ以外	2.45 ~ 11.79	3.00	15.16	それ以外	1.00	5.00 ~ 10.67	100.00	それ以外	5.00 ~ 25.00	3.00	15.16
7	100kN/m ² を超える	1.00	0.00 ~ 3.91	163.86	3mを超える	0.00 ~ 1.77	3.99	20.16	100kN/m ² を超える	1.00	11.22 ~ 46.42	163.86	3mを超える	25.00 ~ 46.42	3.99	20.16
	それ以外	1.00	3.91 ~ 11.70	100.00	それ以外	1.77 ~ 11.70	3.00	15.16	それ以外	1.00	5.00 ~ 11.22	100.00	それ以外	5.00 ~ 25.00	3.00	15.16
8	100kN/m ² を超える	1.00	0.00 ~ 3.76	161.13	3mを超える	0.00 ~ 1.53	3.79	19.16	100kN/m ² を超える	1.00	10.64 ~ 40.13	161.13	3mを超える	25.00 ~ 40.13	3.79	19.16
	それ以外	1.00	3.76 ~ 11.55	100.00	それ以外	1.53 ~ 11.55	3.00	15.16	それ以外	1.00	5.00 ~ 10.64	100.00	それ以外	5.00 ~ 25.00	3.00	15.16
9	100kN/m ² を超える	1.00	0.00 ~ 3.31	153.04	3mを超える	0.00 ~ 1.16	3.54	17.87	100kN/m ² を超える	1.00	10.65 ~ 40.13	153.04	3mを超える	30.00 ~ 40.13	3.54	17.87
	それ以外	1.00	3.31 ~ 11.09	100.00	それ以外	1.16 ~ 11.09	3.00	15.16	それ以外	1.00	5.00 ~ 10.65	100.00	それ以外	5.00 ~ 30.00	3.00	15.16
10	100kN/m ² を超える	-	- ~ -	-	3mを超える	- ~ -	-	-	100kN/m ² を超える	-	- ~ -	-	3mを超える	- ~ -	-	-
	それ以外	1.00	0.00 ~ 7.04	89.30	それ以外	0.00 ~ 0.00	1.73	8.76	それ以外	1.00	5.00 ~ 8.80	89.30	それ以外	5.00 ~ 8.80	1.73	8.76
11	100kN/m ² を超える	-	- ~ -	-	3mを超える	- ~ -	-	-	100kN/m ² を超える	-	- ~ -	-	3mを超える	- ~ -	-	-
	それ以外	1.00	0.00 ~ 6.56	82.69	それ以外	0.00 ~ 0.00	1.66	8.41	それ以外	1.00	5.00 ~ 8.00	82.69	それ以外	5.00 ~ 8.00	1.66	8.41
	100kN/m ² を超える		~		3mを超える	~			100kN/m ² を超える		~		3mを超える	~		
	それ以外		~		それ以外	~			それ以外		~		それ以外	~		
	100kN/m ² を超える		~		3mを超える	~			100kN/m ² を超える		~		3mを超える	~		
	それ以外		~		それ以外	~			それ以外		~		それ以外	~		
	100kN/m ² を超える		~		3mを超える	~			100kN/m ² を超える		~		3mを超える	~		
	それ以外		~		それ以外	~			それ以外		~		それ以外	~		