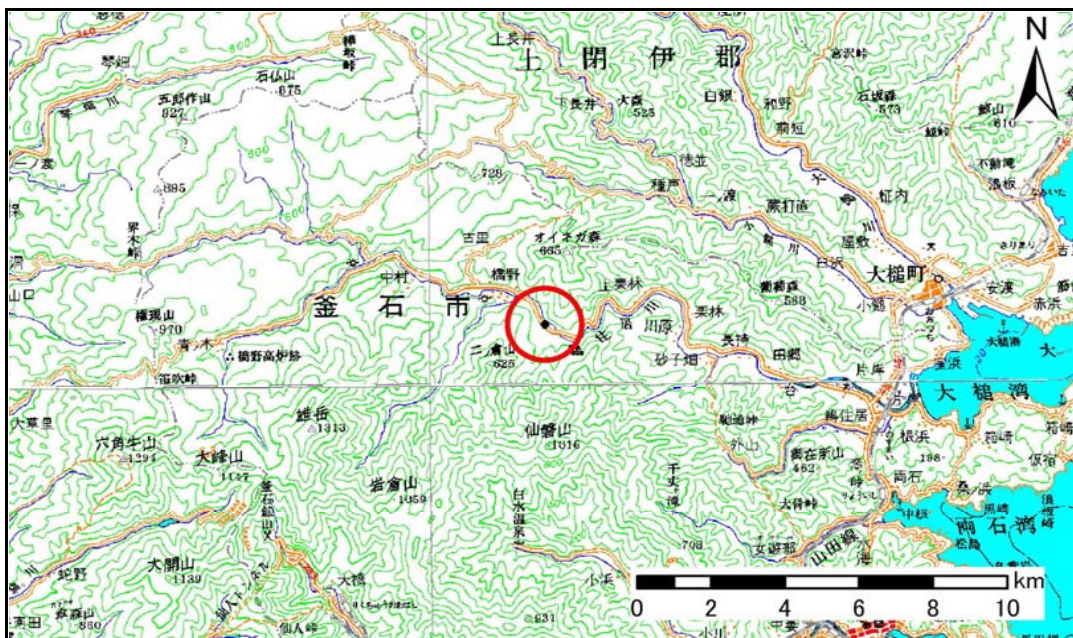


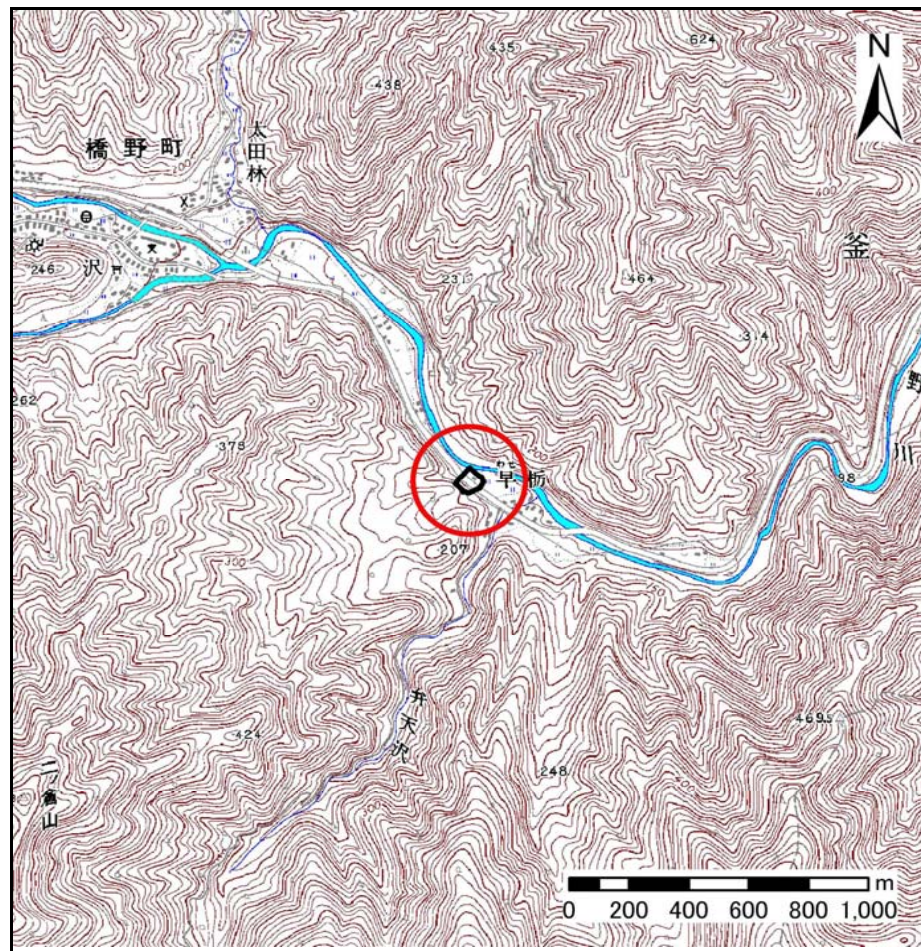
# 土砂災害防止に関する基礎調査(急傾斜地の崩壊)

表紙 概況、位置図

自然現象の種類	急傾斜地の崩壊
箇所番号	128B3020
箇所名	早析
所在地	岩手県釜石市橋野町第42地割
調査機関	沿岸広域振興局



位置図(S=1:200,000)



概況図(S=1:25,000)

# 急傾斜地の崩壊区域調査

様式3-1 危害のおそれのある土地、著しい危害のおそれのある土地の設定図

調査年度 平成23年度

急傾斜地の位置	箇所番号	128B3020	箇所名	早栃	所在地	岩手県釜石市橋野町第42地割
---------	------	----------	-----	----	-----	----------------



- 凡例
- 上端
  - ▲ 下端
  - 著しい危害のおそれのある土地の区域
  - 危害のおそれのある土地の区域
  - 土石等の堆積高が3mを超える範囲
  - 土石等の移動による力が100kN/m<sup>2</sup>を超える範囲
  - 横断側線

# 急傾斜地の崩壊区域調査

様式3-1 危害のおそれのある土地、著しい危害のおそれのある土地の設定図

調査年度 平成23年度

急傾斜地の位置 箇所番号 128B3020 箇所名 早栲 所在地 岩手県釜石市橋野町第42地割



# 急傾斜地の崩壊区域調書

様式3-2 建築物に作用すると想定される衝撃に関する事項(1/1)

調査年度 平成23年度

急傾斜地の位置		箇所番号		128B3020		箇所名		早橋		所在地		岩手県釜石市橋野町第42地割				
横断 測線 番号	急傾斜地の下端に隣接する土地								急傾斜地内							
	土石等の移動の高さと力の大きさ				土石等の堆積高さとの大きさ				土石等の移動の高さと力の大きさ				土石等の堆積高さとの大きさ			
	区分	高さ (m)	下端からの距離 (m)	力の大きさ (kN/m <sup>2</sup> )	区分	下端からの水平 距離(m)	高さ (m)	力の大きさ (kN/m <sup>2</sup> )	区分	高さ (m)	上端からの比高 (m)	力の大きさ (kN/m <sup>2</sup> )	区分	上端からの比高 (m)	高さ (m)	力の大きさ (kN/m <sup>2</sup> )
1	100kN/m <sup>2</sup> を超える	-	- ~ -	-	3mを超える	- ~ -	-	-	100kN/m <sup>2</sup> を超える	-	- ~ -	-	3mを超える	- ~ -	-	-
	それ以外	1.00	0.00 ~ 7.23	92.04	それ以外	0.00 ~ 0.00	1.70	8.61	それ以外	1.00	5.00 ~ 9.30	92.04	それ以外	5.00 ~ 9.30	1.70	8.61
2	100kN/m <sup>2</sup> を超える	1.00	0.00 ~ 2.26	135.20	3mを超える	- ~ -	-	-	100kN/m <sup>2</sup> を超える	1.00	10.54 ~ 19.50	135.20	3mを超える	- ~ -	-	-
	それ以外	1.00	2.26 ~ 10.05	100.00	それ以外	0.00 ~ 10.05	2.40	12.13	それ以外	1.00	5.00 ~ 10.54	100.00	それ以外	5.00 ~ 19.50	2.40	12.13
3	100kN/m <sup>2</sup> を超える	1.00	0.00 ~ 2.74	143.32	3mを超える	- ~ -	-	-	100kN/m <sup>2</sup> を超える	1.00	10.59 ~ 22.97	143.32	3mを超える	- ~ -	-	-
	それ以外	1.00	2.74 ~ 10.53	100.00	それ以外	0.00 ~ 10.53	2.78	14.03	それ以外	1.00	5.00 ~ 10.59	100.00	それ以外	5.00 ~ 22.97	2.78	14.03
4	100kN/m <sup>2</sup> を超える	1.00	0.00 ~ 2.74	143.32	3mを超える	- ~ -	-	-	100kN/m <sup>2</sup> を超える	1.00	10.59 ~ 22.97	143.32	3mを超える	- ~ -	-	-
	それ以外	1.00	2.74 ~ 10.53	100.00	それ以外	0.00 ~ 10.53	2.43	12.31	それ以外	1.00	5.00 ~ 10.59	100.00	それ以外	5.00 ~ 22.97	2.43	12.31
5	100kN/m <sup>2</sup> を超える	1.00	0.00 ~ 2.34	136.52	3mを超える	- ~ -	-	-	100kN/m <sup>2</sup> を超える	1.00	11.44 ~ 21.26	136.52	3mを超える	- ~ -	-	-
	それ以外	1.00	2.34 ~ 10.13	100.00	それ以外	0.00 ~ 10.13	2.41	12.20	それ以外	1.00	5.00 ~ 11.44	100.00	それ以外	5.00 ~ 21.26	2.41	12.20
6	100kN/m <sup>2</sup> を超える	1.00	0.00 ~ 2.20	134.20	3mを超える	- ~ -	-	-	100kN/m <sup>2</sup> を超える	1.00	11.70 ~ 20.89	134.20	3mを超える	- ~ -	-	-
	それ以外	1.00	2.20 ~ 9.99	100.00	それ以外	0.00 ~ 9.99	2.44	12.35	それ以外	1.00	5.00 ~ 11.70	100.00	それ以外	5.00 ~ 20.89	2.44	12.35
7	100kN/m <sup>2</sup> を超える	1.00	0.00 ~ 2.44	138.16	3mを超える	- ~ -	-	-	100kN/m <sup>2</sup> を超える	1.00	10.60 ~ 20.57	138.16	3mを超える	- ~ -	-	-
	それ以外	1.00	2.44 ~ 10.22	100.00	それ以外	0.00 ~ 10.22	2.25	11.35	それ以外	1.00	5.00 ~ 10.60	100.00	それ以外	5.00 ~ 20.57	2.25	11.35
	100kN/m <sup>2</sup> を超える		~		3mを超える	~			100kN/m <sup>2</sup> を超える		~		3mを超える	~		
	それ以外		~		それ以外	~			それ以外		~		それ以外	~		
	100kN/m <sup>2</sup> を超える		~		3mを超える	~			100kN/m <sup>2</sup> を超える		~		3mを超える	~		
	それ以外		~		それ以外	~			それ以外		~		それ以外	~		
	100kN/m <sup>2</sup> を超える		~		3mを超える	~			100kN/m <sup>2</sup> を超える		~		3mを超える	~		
	それ以外		~		それ以外	~			それ以外		~		それ以外	~		
	100kN/m <sup>2</sup> を超える		~		3mを超える	~			100kN/m <sup>2</sup> を超える		~		3mを超える	~		
	それ以外		~		それ以外	~			それ以外		~		それ以外	~		
	100kN/m <sup>2</sup> を超える		~		3mを超える	~			100kN/m <sup>2</sup> を超える		~		3mを超える	~		
	それ以外		~		それ以外	~			それ以外		~		それ以外	~		