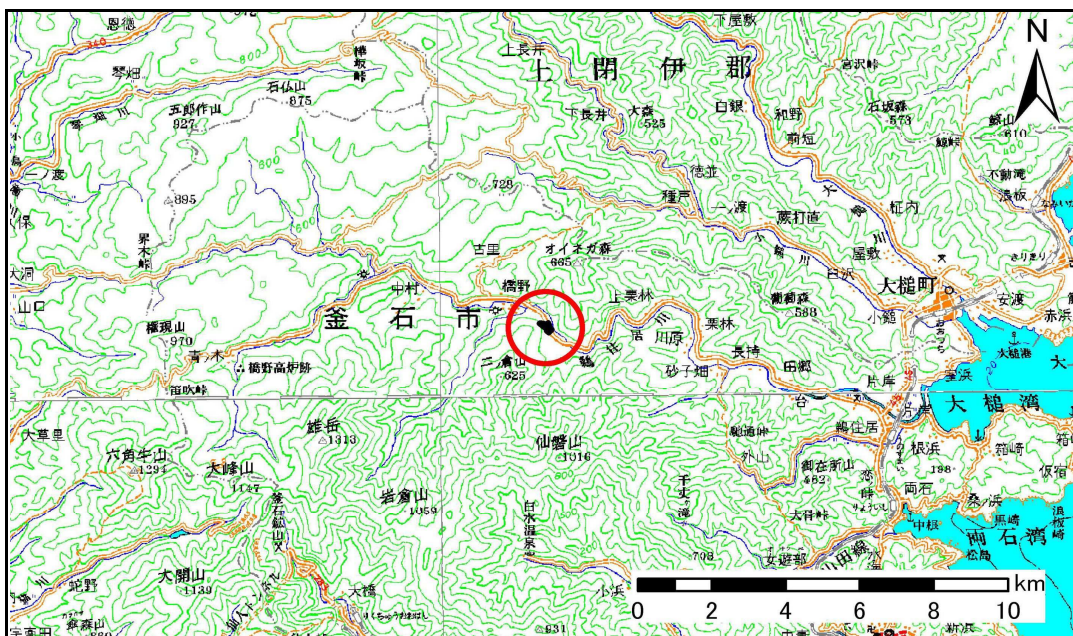


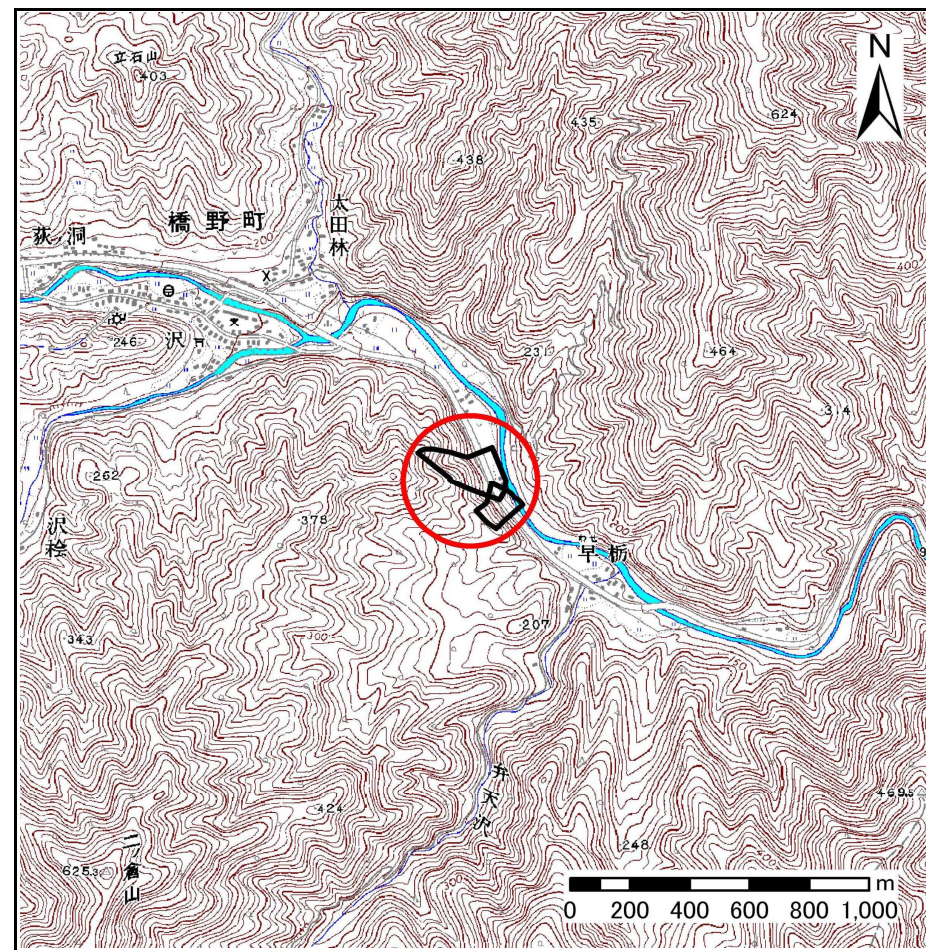
土砂災害防止に関する基礎調査(急傾斜地の崩壊)

表紙 概況、位置図

自然現象の種類	急傾斜地の崩壊
箇所番号	128B3019
箇所名	沢-4
所在地	岩手県釜石市橋野町第41地割
調査機関	沿岸広域振興局



位置図(S=1:200,000)



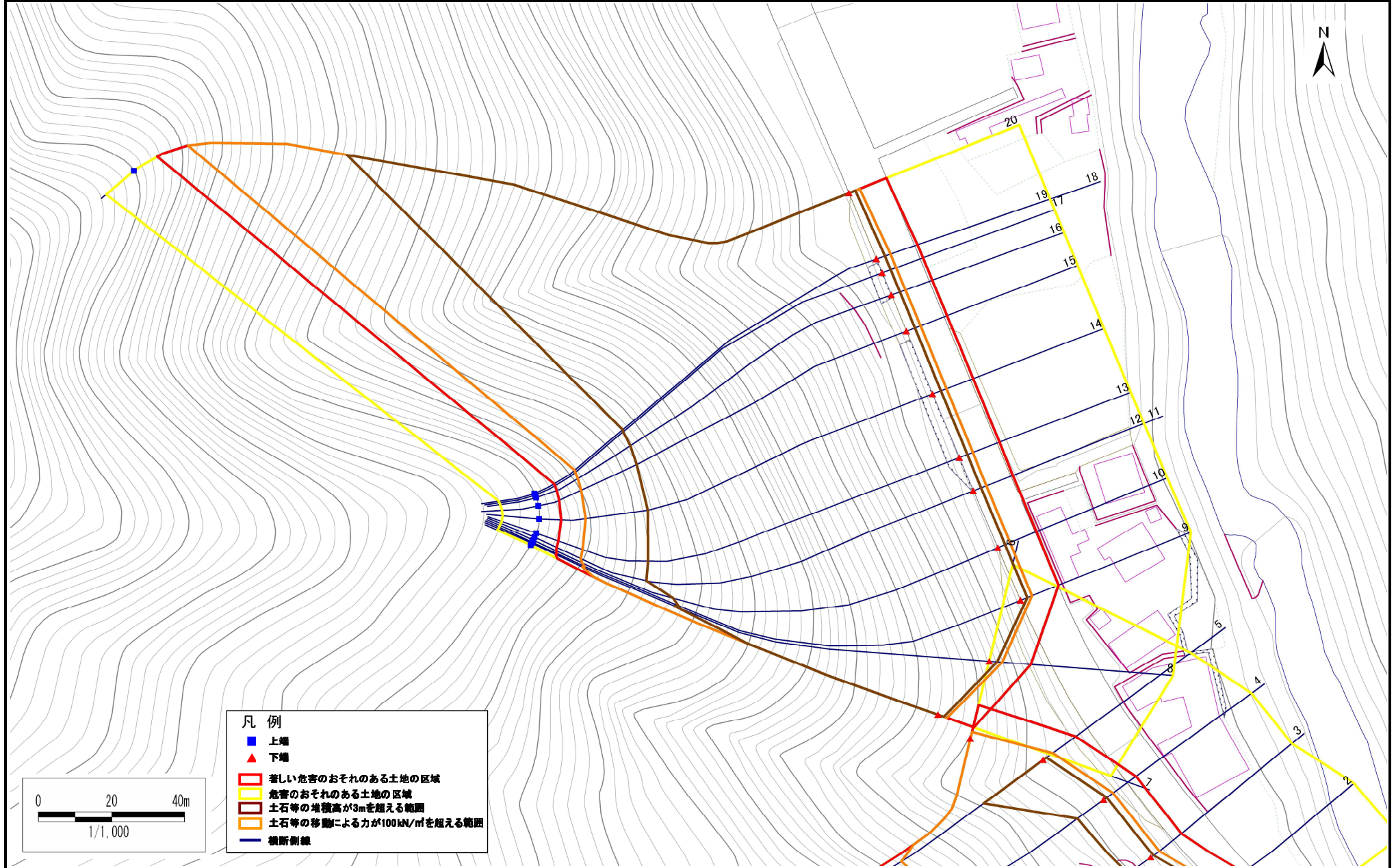
概況図(S=1:25,000)

急傾斜地の崩壊区域調査

様式3-1 危害のおそれのある土地、著しい危害のおそれのある土地の設定図

調査年度 平成23年度

急傾斜地の位置 箇所番号 128B3019 箇所名 沢-4 所在地 岩手県釜石市橋野町第41地割

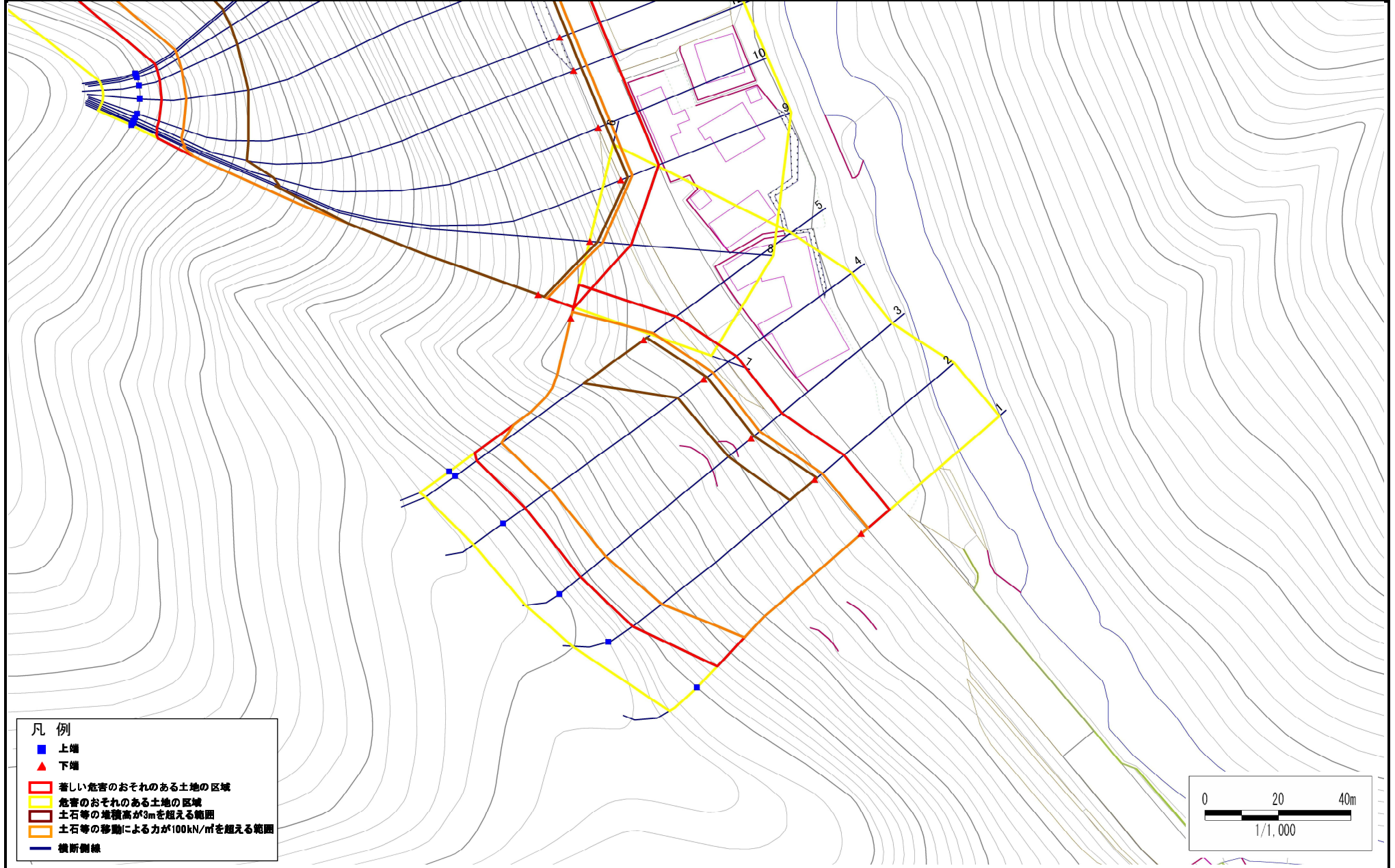


急傾斜地の崩壊区域調書

様式3-1 危害のおそれのある土地、著しい危害のおそれのある土地の設定図

調査年度 平成23年度

急傾斜地の位置 箇所番号 128B3019 箇所名 沢-4 所在地 岩手県釜石市橋野町第41地割



- 凡例
- 上端
 - ▲ 下端
 - ▭ 著しい危害のおそれのある土地の区域
 - ▭ 危害のおそれのある土地の区域
 - ▭ 土石等の堆積高が3mを超える範囲
 - ▭ 土石等の移動による力が100kN/m²を超える範囲
 - 横断線

急傾斜地の崩壊区域調書

様式3-2 建築物に作用すると想定される衝撃に関する事項(1/2)

調査年度 平成23年度

急傾斜地の位置		128B3019			箇所名		沢-4		所在地		岩手県釜石市橋野町第41地割					
横断 測線 番号	急傾斜地の下端に隣接する土地								急傾斜地内							
	土石等の移動の高さと力の大きさ				土石等の堆積高さとの大きさ				土石等の移動の高さと力の大きさ				土石等の堆積高さとの大きさ			
	区分	高さ (m)	下端からの距離 (m)	力の大きさ (kN/m ²)	区分	下端からの水平 距離(m)	高さ (m)	力の大きさ (kN/m ²)	区分	高さ (m)	上端からの比高 (m)	力の大きさ (kN/m ²)	区分	上端からの比高 (m)	高さ (m)	力の大きさ (kN/m ²)
1	100kN/m ² を超える	1.00	0.00 ~ 2.45	138.30	3mを超える	- ~ -	-	-	100kN/m ² を超える	1.00	11.69 ~ 38.18	138.30	3mを超える	- ~ -	-	-
	それ以外	1.00	2.45 ~ 10.23	100.00	それ以外	0.00 ~ 10.23	2.87	14.48	それ以外	1.00	5.00 ~ 11.69	100.00	それ以外	5.00 ~ 38.18	2.87	14.48
2	100kN/m ² を超える	1.00	0.00 ~ 2.71	142.65	3mを超える	0.00 ~ 0.84	3.36	16.97	100kN/m ² を超える	1.00	11.41 ~ 45.61	142.65	3mを超える	40.00 ~ 45.61	3.36	16.97
	それ以外	1.00	2.71 ~ 10.49	100.00	それ以外	0.84 ~ 10.49	3.00	15.16	それ以外	1.00	5.00 ~ 11.41	100.00	それ以外	5.00 ~ 40.00	3.00	15.16
3	100kN/m ² を超える	1.00	0.00 ~ 3.05	148.56	3mを超える	0.00 ~ 0.99	3.44	17.38	100kN/m ² を超える	1.00	10.96 ~ 45.38	148.56	3mを超える	40.00 ~ 45.38	3.44	17.38
	それ以外	1.00	3.05 ~ 10.84	100.00	それ以外	0.99 ~ 10.84	3.00	15.16	それ以外	1.00	5.00 ~ 10.96	100.00	それ以外	5.00 ~ 40.00	3.00	15.16
4	100kN/m ² を超える	1.00	0.00 ~ 3.14	150.12	3mを超える	0.00 ~ 1.03	3.46	17.49	100kN/m ² を超える	1.00	10.87 ~ 46.00	150.12	3mを超える	40.00 ~ 46.00	3.46	17.49
	それ以外	1.00	3.14 ~ 10.93	100.00	それ以外	1.03 ~ 10.93	3.00	15.16	それ以外	1.00	5.00 ~ 10.87	100.00	それ以外	5.00 ~ 40.00	3.00	15.16
5	100kN/m ² を超える	1.00	0.00 ~ 3.20	151.23	3mを超える	0.00 ~ 1.07	3.48	17.61	100kN/m ² を超える	1.00	10.79 ~ 43.96	151.23	3mを超える	30.00 ~ 43.96	3.48	17.61
	それ以外	1.00	3.20 ~ 10.99	100.00	それ以外	1.07 ~ 10.99	3.00	15.16	それ以外	1.00	5.00 ~ 10.79	100.00	それ以外	5.00 ~ 30.00	3.00	15.16
6	100kN/m ² を超える	1.00	0.00 ~ 1.89	129.12	3mを超える	- ~ -	-	-	100kN/m ² を超える	1.00	12.65 ~ 32.86	129.12	3mを超える	- ~ -	-	-
	それ以外	1.00	1.89 ~ 9.68	100.00	それ以外	0.00 ~ 9.68	2.79	14.10	それ以外	1.00	5.00 ~ 12.65	100.00	それ以外	5.00 ~ 32.86	2.79	14.10
7	100kN/m ² を超える	1.00	0.00 ~ 2.58	140.46	3mを超える	0.00 ~ 1.66	3.66	18.52	100kN/m ² を超える	1.00	11.72 ~ 74.00	140.46	3mを超える	40.00 ~ 74.00	3.66	18.52
	それ以外	1.00	2.58 ~ 10.36	100.00	それ以外	1.66 ~ 10.36	3.00	15.16	それ以外	1.00	5.00 ~ 11.72	100.00	それ以外	5.00 ~ 40.00	3.00	15.16
8	100kN/m ² を超える	1.00	0.00 ~ 3.45	155.53	3mを超える	0.00 ~ 2.03	3.89	19.65	100kN/m ² を超える	1.00	10.69 ~ 91.88	155.53	3mを超える	30.00 ~ 91.88	3.89	19.65
	それ以外	1.00	3.45 ~ 11.23	100.00	それ以外	2.03 ~ 11.23	3.00	15.16	それ以外	1.00	5.00 ~ 10.69	100.00	それ以外	5.00 ~ 30.00	3.00	15.16
9	100kN/m ² を超える	1.00	0.00 ~ 3.33	153.47	3mを超える	0.00 ~ 1.98	3.85	19.46	100kN/m ² を超える	1.00	10.78 ~ 96.91	153.47	3mを超える	30.00 ~ 96.91	3.85	19.46
	それ以外	1.00	3.33 ~ 11.12	100.00	それ以外	1.98 ~ 11.12	3.00	15.16	それ以外	1.00	5.00 ~ 10.78	100.00	それ以外	5.00 ~ 30.00	3.00	15.16
10	100kN/m ² を超える	1.00	0.00 ~ 3.59	157.98	3mを超える	0.00 ~ 2.10	3.94	19.89	100kN/m ² を超える	1.00	10.60 ~ 96.72	157.98	3mを超える	30.00 ~ 96.72	3.94	19.89
	それ以外	1.00	3.59 ~ 11.37	100.00	それ以外	2.10 ~ 11.37	3.00	15.16	それ以外	1.00	5.00 ~ 10.60	100.00	それ以外	5.00 ~ 30.00	3.00	15.16
11	100kN/m ² を超える	1.00	0.00 ~ 3.78	161.53	3mを超える	0.00 ~ 2.22	4.02	20.31	100kN/m ² を超える	1.00	10.53 ~ 96.50	161.53	3mを超える	25.00 ~ 96.50	4.02	20.31
	それ以外	1.00	3.78 ~ 11.57	100.00	それ以外	2.22 ~ 11.57	3.00	15.16	それ以外	1.00	5.00 ~ 10.53	100.00	それ以外	5.00 ~ 25.00	3.00	15.16
12	100kN/m ² を超える	1.00	0.00 ~ 3.78	161.53	3mを超える	0.00 ~ 2.22	4.02	20.31	100kN/m ² を超える	1.00	10.53 ~ 96.50	161.53	3mを超える	25.00 ~ 96.50	4.02	20.31
	それ以外	1.00	3.78 ~ 11.57	100.00	それ以外	2.22 ~ 11.57	3.00	15.16	それ以外	1.00	5.00 ~ 10.53	100.00	それ以外	5.00 ~ 25.00	3.00	15.16
13	100kN/m ² を超える	1.00	0.00 ~ 3.91	163.86	3mを超える	0.00 ~ 2.31	4.09	20.65	100kN/m ² を超える	1.00	10.54 ~ 96.28	163.86	3mを超える	25.00 ~ 96.28	4.09	20.65
	それ以外	1.00	3.91 ~ 11.70	100.00	それ以外	2.31 ~ 11.70	3.00	15.16	それ以外	1.00	5.00 ~ 10.54	100.00	それ以外	5.00 ~ 25.00	3.00	15.16
14	100kN/m ² を超える	1.00	0.00 ~ 4.05	166.37	3mを超える	0.00 ~ 2.43	4.19	21.18	100kN/m ² を超える	1.00	10.65 ~ 95.82	166.37	3mを超える	25.00 ~ 95.82	4.19	21.18
	それ以外	1.00	4.05 ~ 11.84	100.00	それ以外	2.43 ~ 11.84	3.00	15.16	それ以外	1.00	5.00 ~ 10.65	100.00	それ以外	5.00 ~ 25.00	3.00	15.16
15	100kN/m ² を超える	1.00	0.00 ~ 4.08	166.86	3mを超える	0.00 ~ 2.47	4.22	21.33	100kN/m ² を超える	1.00	10.71 ~ 95.63	166.86	3mを超える	25.00 ~ 95.63	4.22	21.33
	それ以外	1.00	4.08 ~ 11.86	100.00	それ以外	2.47 ~ 11.86	3.00	15.16	それ以外	1.00	5.00 ~ 10.71	100.00	それ以外	5.00 ~ 25.00	3.00	15.16

急傾斜地の崩壊区域調書

様式3-2 建築物に作用すると想定される衝撃に関する事項(2/2)

調査年度 平成23年度

急傾斜地の位置		箇所番号		128B3019		箇所名		沢-4		所在地		岩手県釜石市橋野町第41地割				
横断 測線 番号	急傾斜地の下端に隣接する土地								急傾斜地内							
	土石等の移動の高さと力の大きさ				土石等の堆積高さとの大きさ				土石等の移動の高さと力の大きさ				土石等の堆積高さとの大きさ			
	区分	高さ (m)	下端からの距離 (m)	力の大きさ (kN/m ²)	区分	下端からの水平 距離(m)	高さ (m)	力の大きさ (kN/m ²)	区分	高さ (m)	上端からの比高 (m)	力の大きさ (kN/m ²)	区分	上端からの比高 (m)	高さ (m)	力の大きさ (kN/m ²)
16	100kN/m ² を超える	1.00	0.00 ~ 4.06	166.61	3mを超える	0.00 ~ 2.45	4.20	21.25	100kN/m ² を超える	1.00	10.68 ~ 95.52	166.61	3mを超える	25.00 ~ 95.52	4.20	21.25
	それ以外	1.00	4.06 ~ 11.85	100.00	それ以外	2.45 ~ 11.85	3.00	15.16	それ以外	1.00	5.00 ~ 10.68	100.00	それ以外	5.00 ~ 25.00	3.00	15.16
17	100kN/m ² を超える	1.00	0.00 ~ 4.04	166.17	3mを超える	0.00 ~ 2.42	4.18	21.13	100kN/m ² を超える	1.00	10.64 ~ 95.42	166.17	3mを超える	25.00 ~ 95.42	4.18	21.13
	それ以外	1.00	4.04 ~ 11.83	100.00	それ以外	2.42 ~ 11.83	3.00	15.16	それ以外	1.00	5.00 ~ 10.64	100.00	それ以外	5.00 ~ 25.00	3.00	15.16
18	100kN/m ² を超える	1.00	0.00 ~ 4.03	166.02	3mを超える	0.00 ~ 2.41	4.17	21.09	100kN/m ² を超える	1.00	10.62 ~ 95.35	166.02	3mを超える	25.00 ~ 95.35	4.17	21.09
	それ以外	1.00	4.03 ~ 11.82	100.00	それ以外	2.41 ~ 11.82	3.00	15.16	それ以外	1.00	5.00 ~ 10.62	100.00	それ以外	5.00 ~ 25.00	3.00	15.16
19	100kN/m ² を超える	1.00	0.00 ~ 4.03	166.02	3mを超える	0.00 ~ 2.41	4.17	21.09	100kN/m ² を超える	1.00	10.62 ~ 95.35	166.02	3mを超える	25.00 ~ 95.35	4.17	21.09
	それ以外	1.00	4.03 ~ 11.82	100.00	それ以外	2.41 ~ 11.82	3.00	15.16	それ以外	1.00	5.00 ~ 10.62	100.00	それ以外	5.00 ~ 25.00	3.00	15.16
20	100kN/m ² を超える	1.00	0.00 ~ 3.14	150.04	3mを超える	0.00 ~ 1.89	3.80	19.18	100kN/m ² を超える	1.00	10.97 ~ 134.97	150.04	3mを超える	40.00 ~ 134.97	3.80	19.18
	それ以外	1.00	3.14 ~ 10.92	100.00	それ以外	1.89 ~ 10.92	3.00	15.16	それ以外	1.00	5.00 ~ 10.97	100.00	それ以外	5.00 ~ 40.00	3.00	15.16
	100kN/m ² を超える		~		3mを超える	~			100kN/m ² を超える		~		3mを超える	~		
	それ以外		~		それ以外	~			それ以外		~		それ以外	~		
	100kN/m ² を超える		~		3mを超える	~			100kN/m ² を超える		~		3mを超える	~		
	それ以外		~		それ以外	~			それ以外		~		それ以外	~		
	100kN/m ² を超える		~		3mを超える	~			100kN/m ² を超える		~		3mを超える	~		
	それ以外		~		それ以外	~			それ以外		~		それ以外	~		
	100kN/m ² を超える		~		3mを超える	~			100kN/m ² を超える		~		3mを超える	~		
	それ以外		~		それ以外	~			それ以外		~		それ以外	~		
	100kN/m ² を超える		~		3mを超える	~			100kN/m ² を超える		~		3mを超える	~		
	それ以外		~		それ以外	~			それ以外		~		それ以外	~		
	100kN/m ² を超える		~		3mを超える	~			100kN/m ² を超える		~		3mを超える	~		
	それ以外		~		それ以外	~			それ以外		~		それ以外	~		