

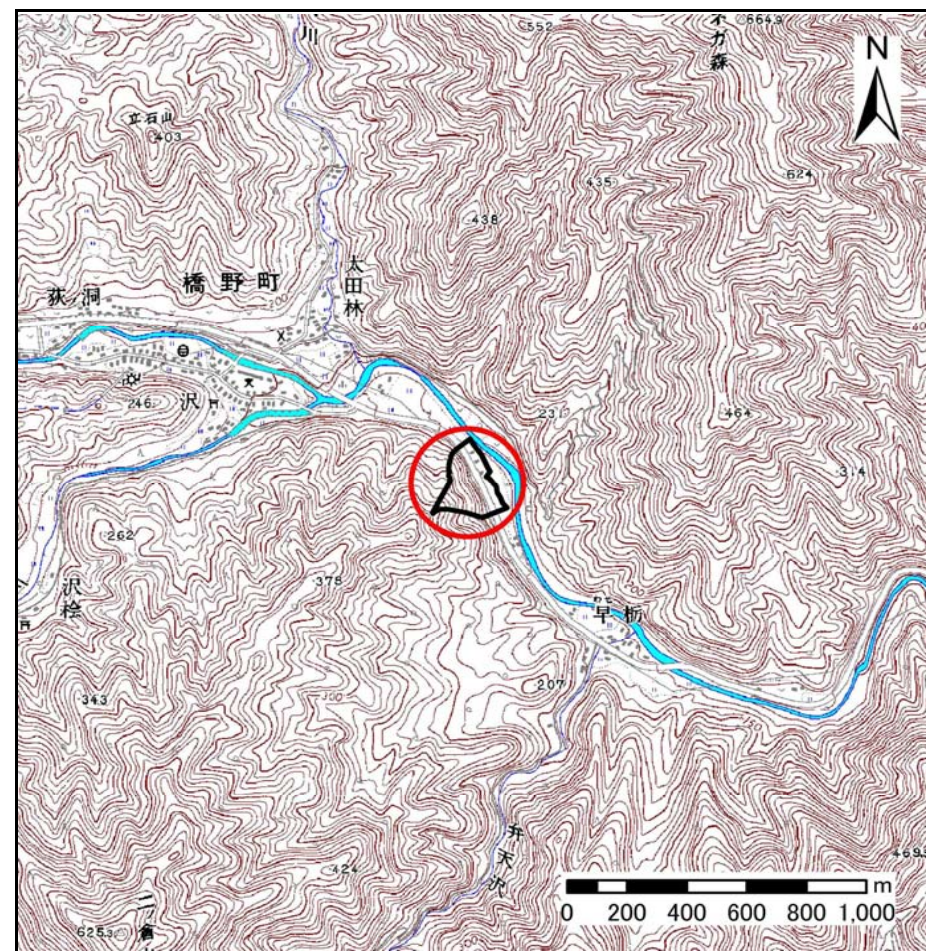
土砂災害防止に関する基礎調査(急傾斜地の崩壊)

表紙 概況、位置図

自然現象の種類	急傾斜地の崩壊
箇所番号	128B3018
箇所名	沢-3
所在地	岩手県釜石市橋野町第41地割
調査機関	沿岸広域振興局



位置図(S=1:200,000)



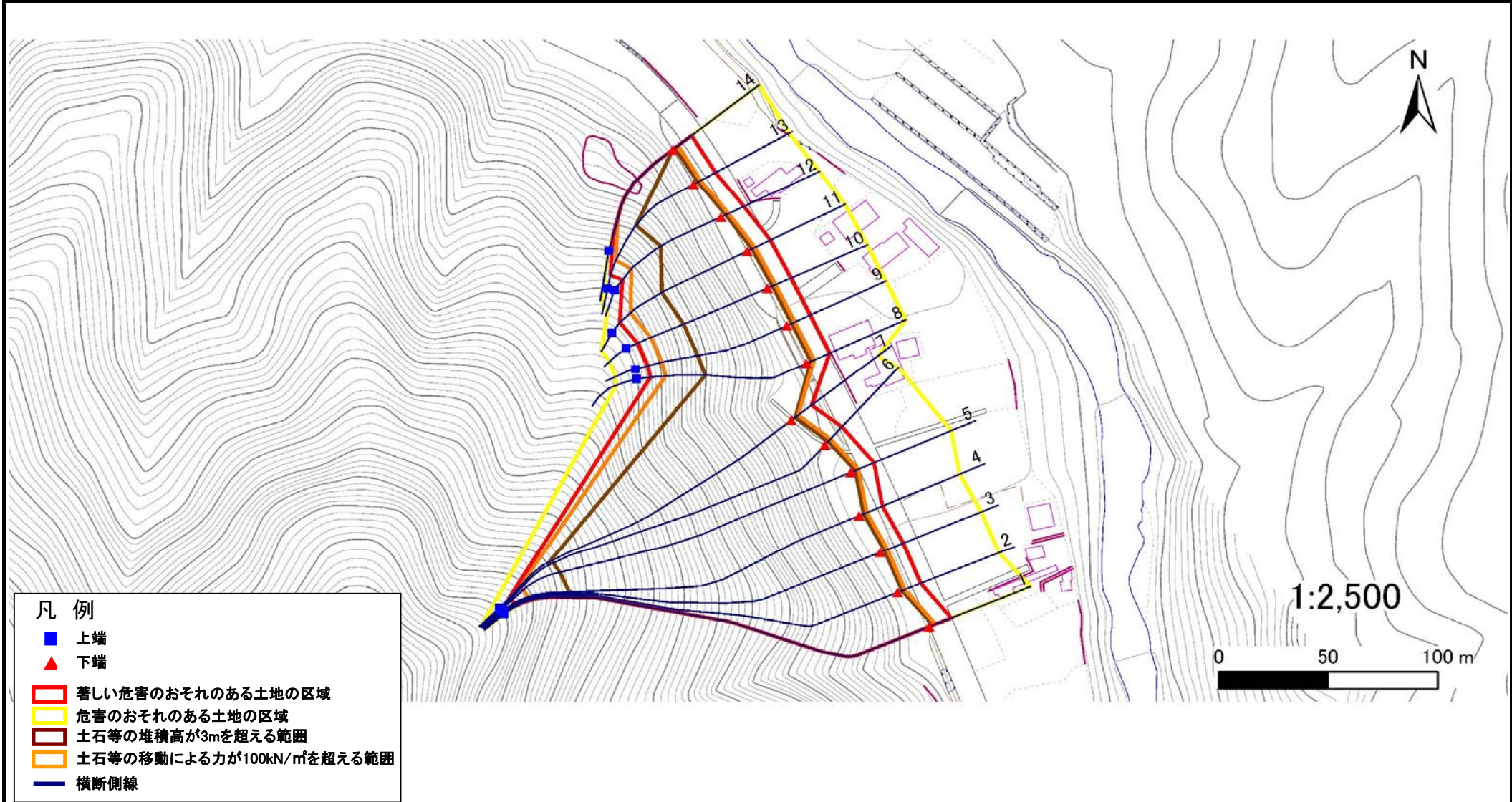
概況図(S=1:25,000)

急傾斜地の崩壊区域調査

様式3-1 危害のおそれのある土地、著しい危害のおそれのある土地の設定図

調査年度 平成23年度

急傾斜地の位置	箇所番号	128B3018	箇所名	沢-3	所在地	岩手県釜石市橋野町第41地割
---------	------	----------	-----	-----	-----	----------------



- 凡 例
- 上端
 - ▲ 下端
 - 著しい危害のおそれのある土地の区域
 - 危害のおそれのある土地の区域
 - 土石等の堆積高が3mを超える範囲
 - 土石等の移動による力が100kN/m²を超える範囲
 - 横断側線

急傾斜地の崩壊区域調査

様式3-1 危害のおそれのある土地、著しい危害のおそれのある土地の設定図

調査年度 平成23年度

急傾斜地の位置 箇所番号 128B3018 箇所名 沢-3 所在地 岩手県釜石市橋野町第41地割



- 凡例
- 上端
 - ▲ 下端
 - 著しい危害のおそれのある土地の区域
 - 危害のおそれのある土地の区域
 - 土石等の堆積高が3mを超える範囲
 - 土石等の移動による力が100kN/m²を超える範囲
 - 横断側線

急傾斜地の崩壊区域調書

様式3-1 危害のおそれのある土地、著しい危害のおそれのある土地の設定図

調査年度 平成23年度

急傾斜地の位置 箇所番号 128B3018 箇所名 沢-3 所在地 岩手県釜石市橋野町第41地割



急傾斜地の崩壊区域調書

様式3-2 建築物に作用すると想定される衝撃に関する事項(1/1)

調査年度 平成23年度

急傾斜地の位置		128B3018			箇所名		沢-3		所在地		岩手県釜石市橋野町第41地割					
横断線 番号	急傾斜地の下端に隣接する土地								急傾斜地内							
	土石等の移動の高さと力の大きさ				土石等の堆積高さとの大きさ				土石等の移動の高さと力の大きさ				土石等の堆積高さとの大きさ			
	区分	高さ (m)	下端からの距離 (m)	力の大きさ (kN/m ²)	区分	下端からの水平 距離(m)	高さ (m)	力の大きさ (kN/m ²)	区分	高さ (m)	上端からの比高 (m)	力の大きさ (kN/m ²)	区分	上端からの比高 (m)	高さ (m)	力の大きさ (kN/m ²)
1	100kN/m ² を超える	1.00	0.00 ~ 3.14	150.04	3mを超える	0.00 ~ 1.89	3.80	19.18	100kN/m ² を超える	1.00	10.97 ~ 134.97	150.04	3mを超える	40.00 ~ 134.97	3.80	19.18
	それ以外	1.00	3.14 ~ 10.92	100.00	それ以外	1.89 ~ 10.92	3.00	15.16	それ以外	1.00	5.00 ~ 10.97	100.00	それ以外	5.00 ~ 40.00	3.00	15.16
2	100kN/m ² を超える	1.00	0.00 ~ 3.49	156.23	3mを超える	0.00 ~ 2.05	3.90	19.71	100kN/m ² を超える	1.00	10.66 ~ 132.54	156.23	3mを超える	30.00 ~ 132.54	3.90	19.71
	それ以外	1.00	3.49 ~ 11.27	100.00	それ以外	2.05 ~ 11.27	3.00	15.16	それ以外	1.00	5.00 ~ 10.66	100.00	それ以外	5.00 ~ 30.00	3.00	15.16
3	100kN/m ² を超える	1.00	0.00 ~ 3.68	159.61	3mを超える	0.00 ~ 2.15	3.97	20.07	100kN/m ² を超える	1.00	10.56 ~ 132.88	159.61	3mを超える	30.00 ~ 132.88	3.97	20.07
	それ以外	1.00	3.68 ~ 11.46	100.00	それ以外	2.15 ~ 11.46	3.00	15.16	それ以外	1.00	5.00 ~ 10.56	100.00	それ以外	5.00 ~ 30.00	3.00	15.16
4	100kN/m ² を超える	1.00	0.00 ~ 3.81	161.98	3mを超える	0.00 ~ 2.23	4.03	20.36	100kN/m ² を超える	1.00	10.53 ~ 132.62	161.98	3mを超える	25.00 ~ 132.62	4.03	20.36
	それ以外	1.00	3.81 ~ 11.59	100.00	それ以外	2.23 ~ 11.59	3.00	15.16	それ以外	1.00	5.00 ~ 10.53	100.00	それ以外	5.00 ~ 25.00	3.00	15.16
5	100kN/m ² を超える	1.00	0.00 ~ 3.78	161.53	3mを超える	0.00 ~ 2.22	4.02	20.30	100kN/m ² を超える	1.00	10.53 ~ 132.93	161.53	3mを超える	25.00 ~ 132.93	4.02	20.30
	それ以外	1.00	3.78 ~ 11.57	100.00	それ以外	2.22 ~ 11.57	3.00	15.16	それ以外	1.00	5.00 ~ 10.53	100.00	それ以外	5.00 ~ 25.00	3.00	15.16
6	100kN/m ² を超える	1.00	0.00 ~ 3.79	161.60	3mを超える	0.00 ~ 2.22	4.02	20.31	100kN/m ² を超える	1.00	10.53 ~ 130.14	161.60	3mを超える	25.00 ~ 130.14	4.02	20.31
	それ以外	1.00	3.79 ~ 11.57	100.00	それ以外	2.22 ~ 11.57	3.00	15.16	それ以外	1.00	5.00 ~ 10.53	100.00	それ以外	5.00 ~ 25.00	3.00	15.16
7	100kN/m ² を超える	1.00	0.00 ~ 3.91	163.77	3mを超える	0.00 ~ 2.30	4.08	20.63	100kN/m ² を超える	1.00	10.54 ~ 128.12	163.77	3mを超える	25.00 ~ 128.12	4.08	20.63
	それ以外	1.00	3.91 ~ 11.69	100.00	それ以外	2.30 ~ 11.69	3.00	15.16	それ以外	1.00	5.00 ~ 10.54	100.00	それ以外	5.00 ~ 25.00	3.00	15.16
8	100kN/m ² を超える	1.00	0.00 ~ 3.88	163.33	3mを超える	0.00 ~ 2.31	4.09	20.66	100kN/m ² を超える	1.00	10.54 ~ 62.87	163.33	3mを超える	25.00 ~ 62.87	4.09	20.66
	それ以外	1.00	3.88 ~ 11.67	100.00	それ以外	2.31 ~ 11.67	3.00	15.16	それ以外	1.00	5.00 ~ 10.54	100.00	それ以外	5.00 ~ 25.00	3.00	15.16
9	100kN/m ² を超える	1.00	0.00 ~ 4.03	166.06	3mを超える	0.00 ~ 2.47	4.22	21.32	100kN/m ² を超える	1.00	10.70 ~ 62.19	166.06	3mを超える	25.00 ~ 62.19	4.22	21.32
	それ以外	1.00	4.03 ~ 11.82	100.00	それ以外	2.47 ~ 11.82	3.00	15.16	それ以外	1.00	5.00 ~ 10.70	100.00	それ以外	5.00 ~ 25.00	3.00	15.16
10	100kN/m ² を超える	1.00	0.00 ~ 4.06	166.45	3mを超える	0.00 ~ 2.51	4.26	21.51	100kN/m ² を超える	1.00	10.78 ~ 61.72	166.45	3mを超える	25.00 ~ 61.72	4.26	21.51
	それ以外	1.00	4.06 ~ 11.84	100.00	それ以外	2.51 ~ 11.84	3.00	15.16	それ以外	1.00	5.00 ~ 10.78	100.00	それ以外	5.00 ~ 25.00	3.00	15.16
11	100kN/m ² を超える	1.00	0.00 ~ 3.99	165.23	3mを超える	0.00 ~ 2.41	4.17	21.08	100kN/m ² を超える	1.00	10.62 ~ 61.46	165.23	3mを超える	25.00 ~ 61.46	4.17	21.08
	それ以外	1.00	3.99 ~ 11.77	100.00	それ以外	2.41 ~ 11.77	3.00	15.16	それ以外	1.00	5.00 ~ 10.62	100.00	それ以外	5.00 ~ 25.00	3.00	15.16
12	100kN/m ² を超える	1.00	0.00 ~ 3.92	163.96	3mを超える	0.00 ~ 2.41	4.17	21.07	100kN/m ² を超える	1.00	10.62 ~ 50.63	163.96	3mを超える	25.00 ~ 50.63	4.17	21.07
	それ以外	1.00	3.92 ~ 11.70	100.00	それ以外	2.41 ~ 11.70	3.00	15.16	それ以外	1.00	5.00 ~ 10.62	100.00	それ以外	5.00 ~ 25.00	3.00	15.16
13	100kN/m ² を超える	1.00	0.00 ~ 3.65	159.02	3mを超える	0.00 ~ 2.18	3.99	20.19	100kN/m ² を超える	1.00	10.54 ~ 50.00	159.02	3mを超える	25.00 ~ 50.00	3.99	20.19
	それ以外	1.00	3.65 ~ 11.43	100.00	それ以外	2.18 ~ 11.43	3.00	15.16	それ以外	1.00	5.00 ~ 10.54	100.00	それ以外	5.00 ~ 25.00	3.00	15.16
14	100kN/m ² を超える	1.00	0.00 ~ 3.11	149.57	3mを超える	0.00 ~ 1.05	3.47	17.55	100kN/m ² を超える	1.00	10.83 ~ 40.00	149.57	3mを超える	40.00 ~ 40.00	3.47	17.55
	それ以外	1.00	3.11 ~ 10.89	100.00	それ以外	1.05 ~ 10.89	3.00	15.16	それ以外	1.00	5.00 ~ 10.83	100.00	それ以外	5.00 ~ 40.00	3.00	15.16
	100kN/m ² を超える		~		3mを超える	~			100kN/m ² を超える		~		3mを超える	~		
	それ以外		~		それ以外	~			それ以外		~		それ以外	~		