

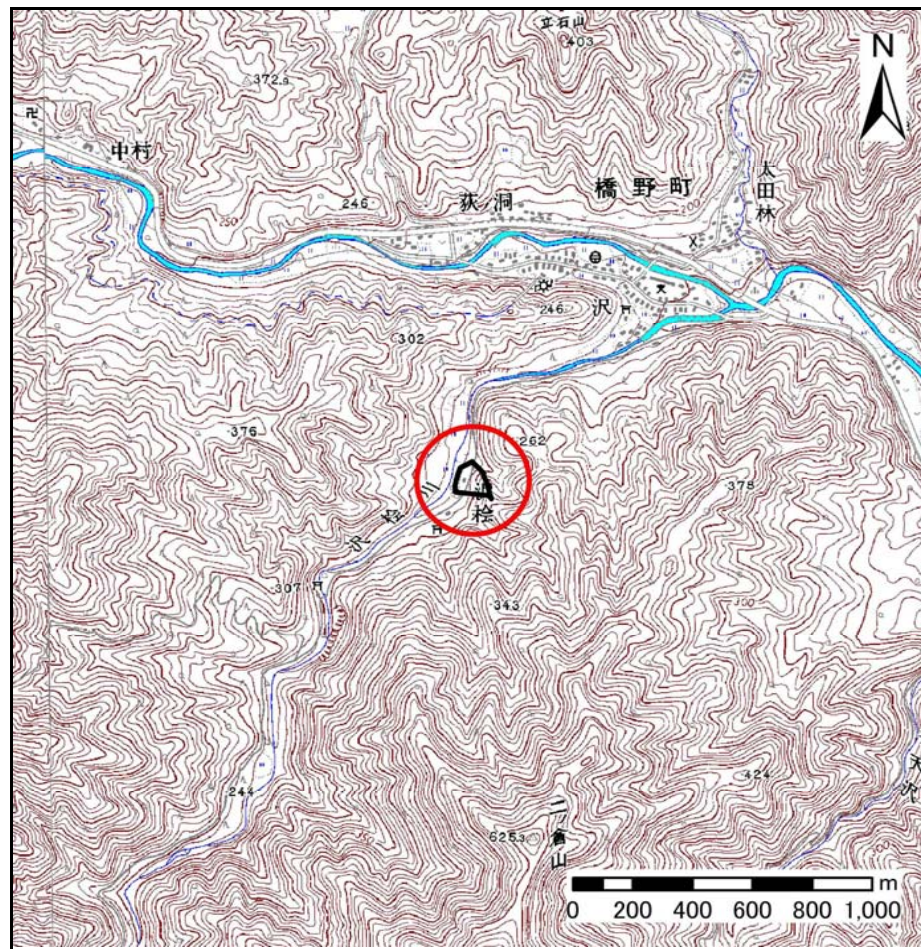
土砂災害防止に関する基礎調査(急傾斜地の崩壊)

表紙 概況、位置図

自然現象の種類	急傾斜地の崩壊
箇所番号	128B3017
箇所名	沢-2
所在地	岩手県釜石市橋野町第39地割
調査機関	沿岸広域振興局



位置図(S=1:200,000)



概況図(S=1:25,000)

急傾斜地の崩壊区域調査

様式3-1 危害のおそれのある土地、著しい危害のおそれのある土地の設定図

調査年度	平成23年度
------	--------

急傾斜地の位置	箇所番号	128B3017	箇所名	沢-2	所在地	岩手県釜石市橋野町第39地割
---------	------	----------	-----	-----	-----	----------------

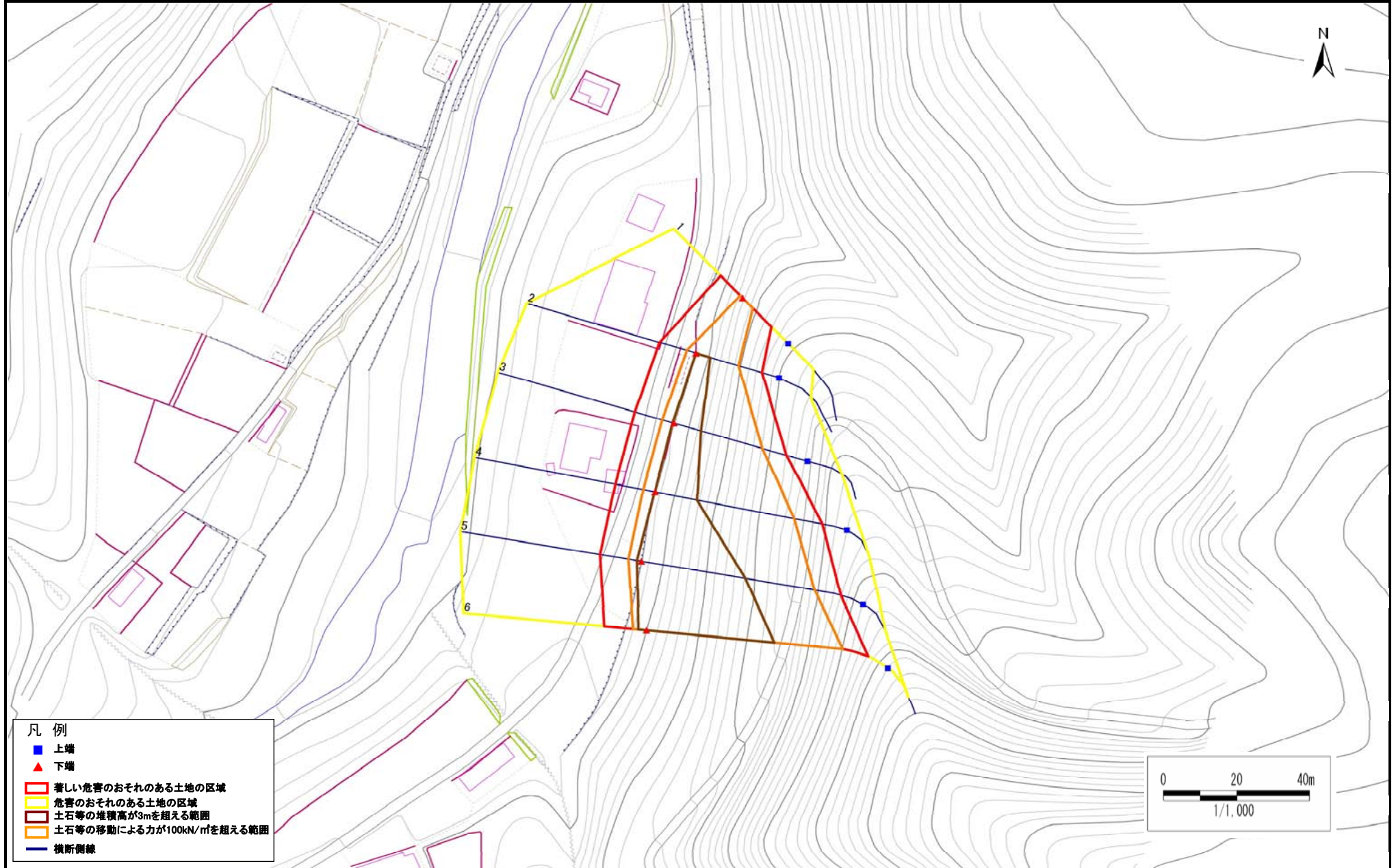


急傾斜地の崩壊区域調査

様式3-1 危害のおそれのある土地、著しい危害のおそれのある土地の設定図

調査年度 平成23年度

急傾斜地の位置 箇所番号 128B3017 箇所名 沢-2 所在地 岩手県釜石市橋野町第39地割



急傾斜地の崩壊区域調書

様式3-2 建築物に作用すると想定される衝撃に関する事項(1/1)

調査年度 平成23年度

急傾斜地の位置		箇所番号 128B3017			箇所名 沢-2		所在地 岩手県釜石市橋野町第39地割									
横断 測線 番号	急傾斜地の下端に隣接する土地								急傾斜地内							
	土石等の移動の高さと力の大きさ				土石等の堆積高さとの大きさ				土石等の移動の高さと力の大きさ				土石等の堆積高さとの大きさ			
	区分	高さ (m)	下端からの距離 (m)	力の大きさ (kN/m ²)	区分	下端からの水平 距離(m)	高さ (m)	力の大きさ (kN/m ²)	区分	高さ (m)	上端からの比高 (m)	力の大きさ (kN/m ²)	区分	上端からの比高 (m)	高さ (m)	力の大きさ (kN/m ²)
1	100kN/m ² を超える	1.00	0.00 ~ 0.98	114.65	3mを超える	- ~ -	-	-	100kN/m ² を超える	1.00	10.53 ~ 13.51	114.65	3mを超える	- ~ -	-	-
	それ以外	1.00	0.98 ~ 8.76	100.00	それ以外	0.00 ~ 8.76	2.17	10.97	それ以外	1.00	5.00 ~ 10.53	100.00	それ以外	5.00 ~ 13.51	2.17	10.97
2	100kN/m ² を超える	1.00	0.00 ~ 2.60	140.83	3mを超える	0.00 ~ 0.06	3.04	15.37	100kN/m ² を超える	1.00	11.80 ~ 24.07	140.83	3mを超える	20.00 ~ 24.07	3.04	15.37
	それ以外	1.00	2.60 ~ 10.38	100.00	それ以外	0.06 ~ 10.38	3.00	15.16	それ以外	1.00	5.00 ~ 11.80	100.00	それ以外	5.00 ~ 20.00	3.00	15.16
3	100kN/m ² を超える	1.00	0.00 ~ 3.41	154.84	3mを超える	0.00 ~ 0.45	3.25	16.41	100kN/m ² を超える	1.00	10.60 ~ 31.22	154.84	3mを超える	25.00 ~ 31.22	3.25	16.41
	それ以外	1.00	3.41 ~ 11.19	100.00	それ以外	0.45 ~ 11.19	3.00	15.16	それ以外	1.00	5.00 ~ 10.60	100.00	それ以外	5.00 ~ 25.00	3.00	15.16
4	100kN/m ² を超える	1.00	0.00 ~ 3.31	153.08	3mを超える	0.00 ~ 0.13	3.06	15.48	100kN/m ² を超える	1.00	10.63 ~ 38.33	153.08	3mを超える	30.00 ~ 38.33	3.06	15.48
	それ以外	1.00	3.31 ~ 11.09	100.00	それ以外	0.13 ~ 11.09	3.00	15.16	それ以外	1.00	5.00 ~ 10.63	100.00	それ以外	5.00 ~ 30.00	3.00	15.16
5	100kN/m ² を超える	1.00	0.00 ~ 3.65	159.11	3mを超える	0.00 ~ 1.31	3.63	18.36	100kN/m ² を超える	1.00	10.53 ~ 46.72	159.11	3mを超える	25.00 ~ 46.72	3.63	18.36
	それ以外	1.00	3.65 ~ 11.43	100.00	それ以外	1.31 ~ 11.43	3.00	15.16	それ以外	1.00	5.00 ~ 10.53	100.00	それ以外	5.00 ~ 25.00	3.00	15.16
6	100kN/m ² を超える	1.00	0.00 ~ 3.76	161.02	3mを超える	0.00 ~ 2.25	4.04	20.43	100kN/m ² を超える	1.00	10.53 ~ 52.00	161.02	3mを超える	25.00 ~ 52.00	4.04	20.43
	それ以外	1.00	3.76 ~ 11.54	100.00	それ以外	2.25 ~ 11.54	3.00	15.16	それ以外	1.00	5.00 ~ 10.53	100.00	それ以外	5.00 ~ 25.00	3.00	15.16
	100kN/m ² を超える		~		3mを超える	~			100kN/m ² を超える		~		3mを超える	~		
	それ以外		~		それ以外	~			それ以外		~		それ以外	~		
	100kN/m ² を超える		~		3mを超える	~			100kN/m ² を超える		~		3mを超える	~		
	それ以外		~		それ以外	~			それ以外		~		それ以外	~		
	100kN/m ² を超える		~		3mを超える	~			100kN/m ² を超える		~		3mを超える	~		
	それ以外		~		それ以外	~			それ以外		~		それ以外	~		
	100kN/m ² を超える		~		3mを超える	~			100kN/m ² を超える		~		3mを超える	~		
	それ以外		~		それ以外	~			それ以外		~		それ以外	~		
	100kN/m ² を超える		~		3mを超える	~			100kN/m ² を超える		~		3mを超える	~		
	それ以外		~		それ以外	~			それ以外		~		それ以外	~		