

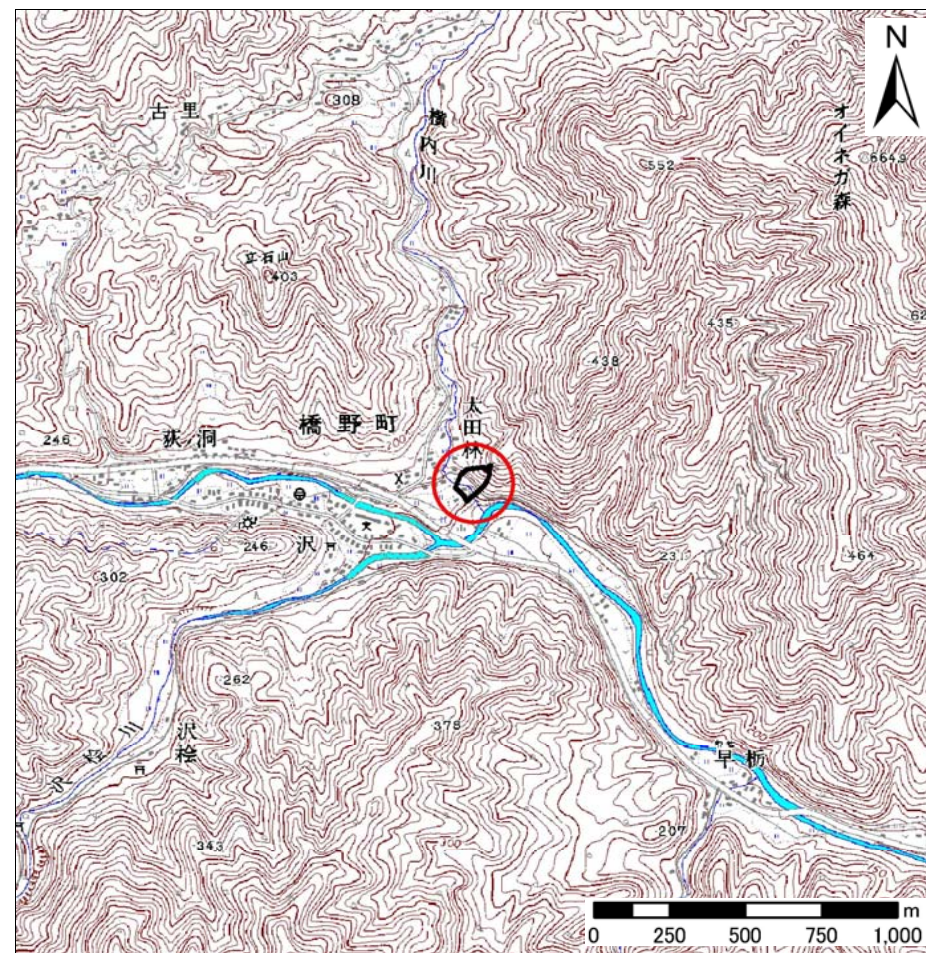
土砂災害防止に関する基礎調査(急傾斜地の崩壊)

表紙 概況、位置図

自然現象の種類	急傾斜地の崩壊
箇所番号	128B3014
箇所名	太田林-3
所在地	岩手県釜石市橋野町第37地割
調査機関	沿岸広域振興局



位置図(S=1:200,000)



概況図(S=1:25,000)

急傾斜地の崩壊区域調査

様式3-1 危害のおそれのある土地、著しい危害のおそれのある土地の設定図

調査年度	平成23年度
------	--------

急傾斜地の位置	箇所番号	128B3014	箇所名	太田林-3	所在地	岩手県釜石市橋野町第37地割
---------	------	----------	-----	-------	-----	----------------



急傾斜地の崩壊区域調書

様式3-1 危害のおそれのある土地、著しい危害のおそれのある土地の設定図

調査年度 平成23年度

急傾斜地の位置 箇所番号 128B3014 箇所名 太田林-3 所在地 岩手県釜石市橋野町第37地割



急傾斜地の崩壊区域調書

様式3-2 建築物に作用すると想定される衝撃に関する事項(1/1)

調査年度 平成23年度

急傾斜地の位置		箇所番号		128B3014		箇所名		太田林-3		所在地		岩手県釜石市橋野町第37地割				
横断 測線 番号	急傾斜地の下端に隣接する土地								急傾斜地内							
	土石等の移動の高さと力の大きさ				土石等の堆積高さとの大きさ				土石等の移動の高さと力の大きさ				土石等の堆積高さとの大きさ			
	区分	高さ (m)	下端からの距離 (m)	力の大きさ (kN/m ²)	区分	下端からの水平 距離(m)	高さ (m)	力の大きさ (kN/m ²)	区分	高さ (m)	上端からの比高 (m)	力の大きさ (kN/m ²)	区分	上端からの比高 (m)	高さ (m)	力の大きさ (kN/m ²)
1	100kN/m ² を超える	-	- ~ -	-	3mを超える	- ~ -	-	-	100kN/m ² を超える	-	- ~ -	-	3mを超える	- ~ -	-	-
	それ以外	1.00	0.00 ~ 4.85	60.43	それ以外	0.00 ~ 0.00	1.72	8.68	それ以外	1.00	5.00 ~ 5.10	60.43	それ以外	5.00 ~ 5.10	1.72	8.68
2	100kN/m ² を超える	1.00	0.00 ~ 3.53	157.05	3mを超える	0.00 ~ 1.27	3.61	18.24	100kN/m ² を超える	1.00	10.55 ~ 42.30	157.05	3mを超える	25.00 ~ 42.30	3.61	18.24
	それ以外	1.00	3.53 ~ 11.32	100.00	それ以外	1.27 ~ 11.32	3.00	15.16	それ以外	1.00	5.00 ~ 10.55	100.00	それ以外	5.00 ~ 25.00	3.00	15.16
3	100kN/m ² を超える	1.00	0.00 ~ 3.77	161.32	3mを超える	0.00 ~ 1.48	3.75	18.95	100kN/m ² を超える	1.00	10.58 ~ 42.37	161.32	3mを超える	25.00 ~ 42.37	3.75	18.95
	それ以外	1.00	3.77 ~ 11.56	100.00	それ以外	1.48 ~ 11.56	3.00	15.16	それ以外	1.00	5.00 ~ 10.58	100.00	それ以外	5.00 ~ 25.00	3.00	15.16
4	100kN/m ² を超える	1.00	0.00 ~ 3.48	156.00	3mを超える	0.00 ~ 1.24	3.59	18.12	100kN/m ² を超える	1.00	10.57 ~ 42.00	156.00	3mを超える	30.00 ~ 42.00	3.59	18.12
	それ以外	1.00	3.48 ~ 11.26	100.00	それ以外	1.24 ~ 11.26	3.00	15.16	それ以外	1.00	5.00 ~ 10.57	100.00	それ以外	5.00 ~ 30.00	3.00	15.16
5	100kN/m ² を超える	1.00	0.00 ~ 2.24	134.87	3mを超える	0.00 ~ 1.55	3.60	18.20	100kN/m ² を超える	1.00	12.29 ~ 52.26	134.87	3mを超える	40.00 ~ 52.26	3.60	18.20
	それ以外	1.00	2.24 ~ 10.03	100.00	それ以外	1.55 ~ 10.03	3.00	15.16	それ以外	1.00	5.00 ~ 12.29	100.00	それ以外	5.00 ~ 40.00	3.00	15.16
	100kN/m ² を超える		~		3mを超える	~			100kN/m ² を超える		~		3mを超える	~		
	それ以外		~		それ以外	~			それ以外		~		それ以外	~		
	100kN/m ² を超える		~		3mを超える	~			100kN/m ² を超える		~		3mを超える	~		
	それ以外		~		それ以外	~			それ以外		~		それ以外	~		
	100kN/m ² を超える		~		3mを超える	~			100kN/m ² を超える		~		3mを超える	~		
	それ以外		~		それ以外	~			それ以外		~		それ以外	~		
	100kN/m ² を超える		~		3mを超える	~			100kN/m ² を超える		~		3mを超える	~		
	それ以外		~		それ以外	~			それ以外		~		それ以外	~		
	100kN/m ² を超える		~		3mを超える	~			100kN/m ² を超える		~		3mを超える	~		
	それ以外		~		それ以外	~			それ以外		~		それ以外	~		
	100kN/m ² を超える		~		3mを超える	~			100kN/m ² を超える		~		3mを超える	~		
	それ以外		~		それ以外	~			それ以外		~		それ以外	~		