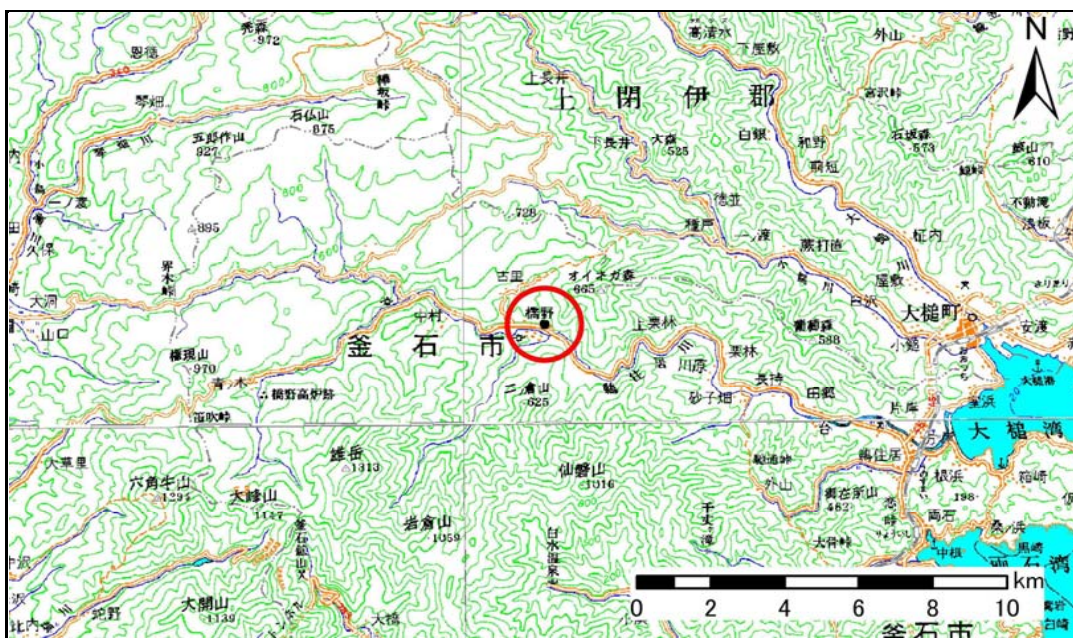


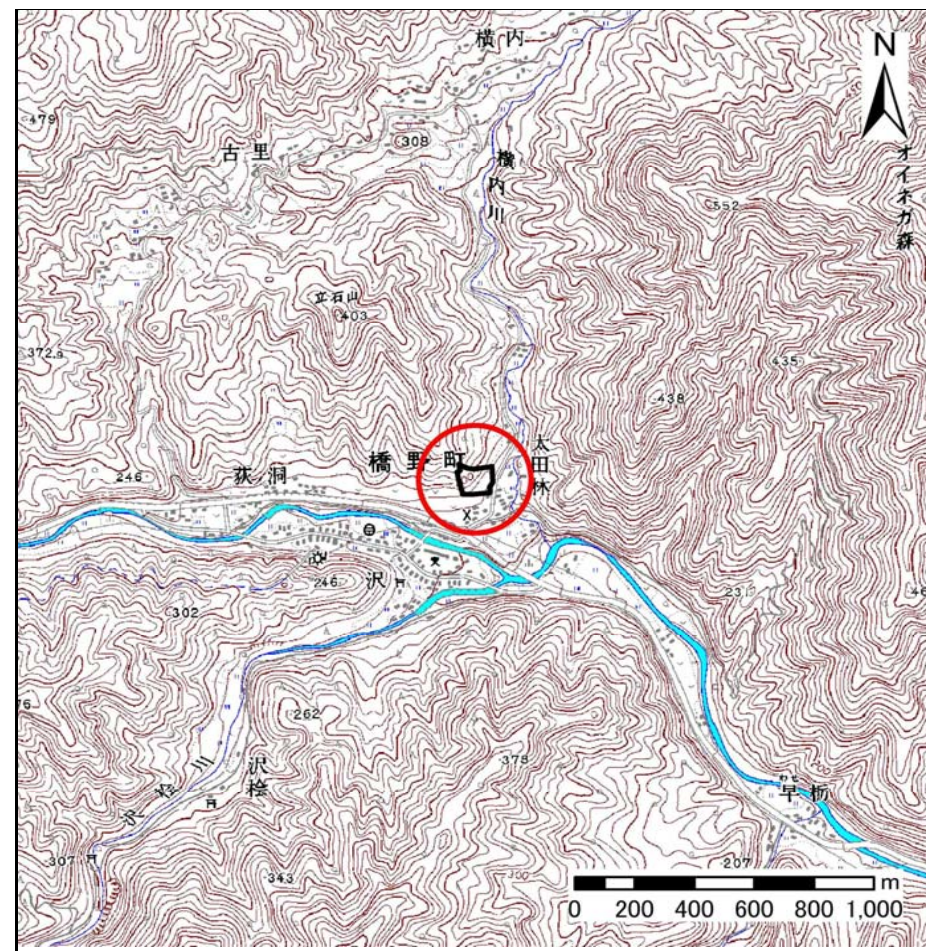
土砂災害防止に関する基礎調査(急傾斜地の崩壊)

表紙 概況、位置図

自然現象の種類	急傾斜地の崩壊
箇所番号	128B3013
箇所名	太田林-2
所在地	岩手県釜石市橋野町第38地割
調査機関	沿岸広域振興局



位置図(S=1:200,000)



概況図(S=1:25,000)

急傾斜地の崩壊区域調査

様式3-1 危害のおそれのある土地、著しい危害のおそれのある土地の設定図

調査年度

平成23年度

急傾斜地の位置

箇所番号

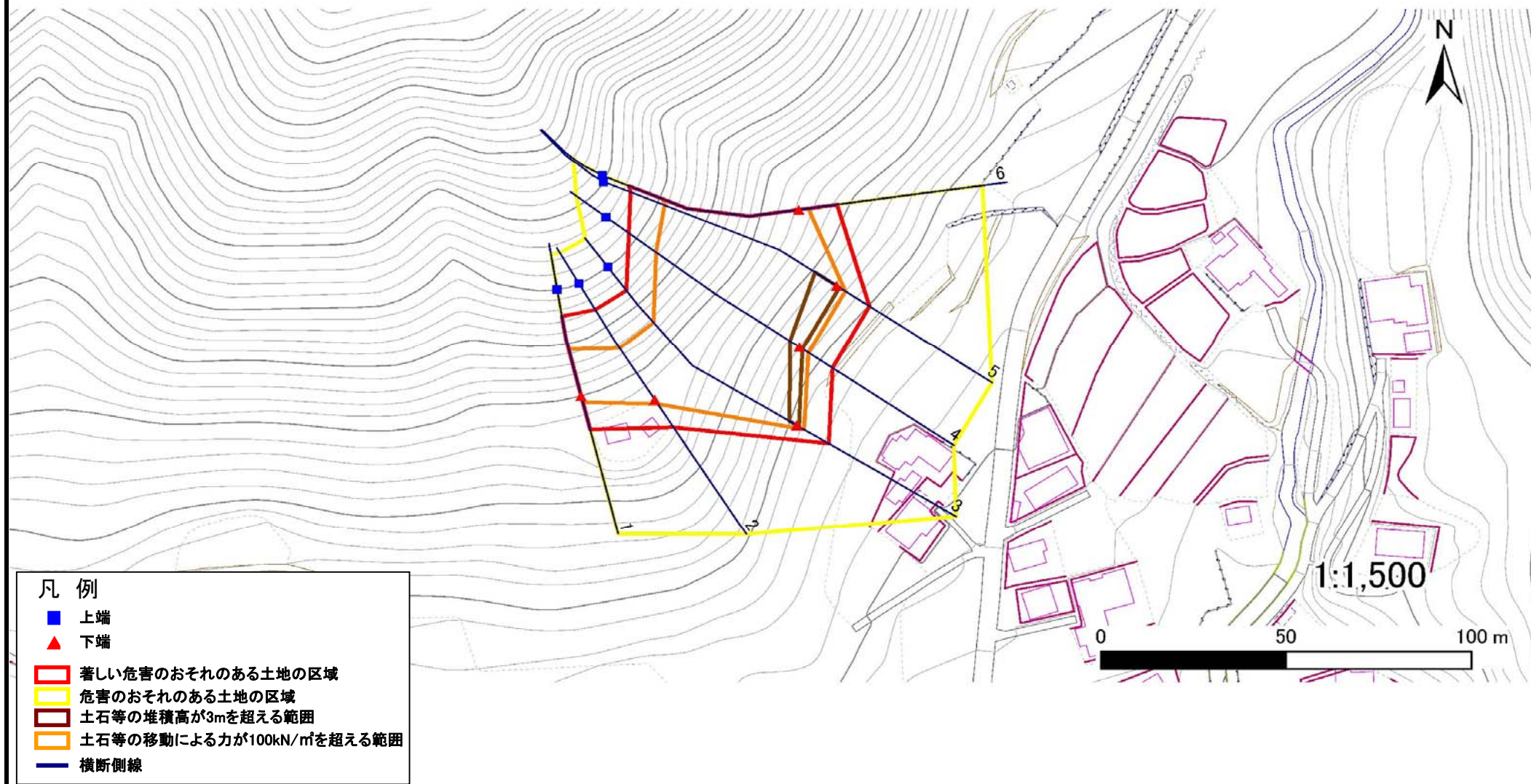
128B3013

箇所名

太田林-2

所在地

岩手県釜石市橋野町第38地割

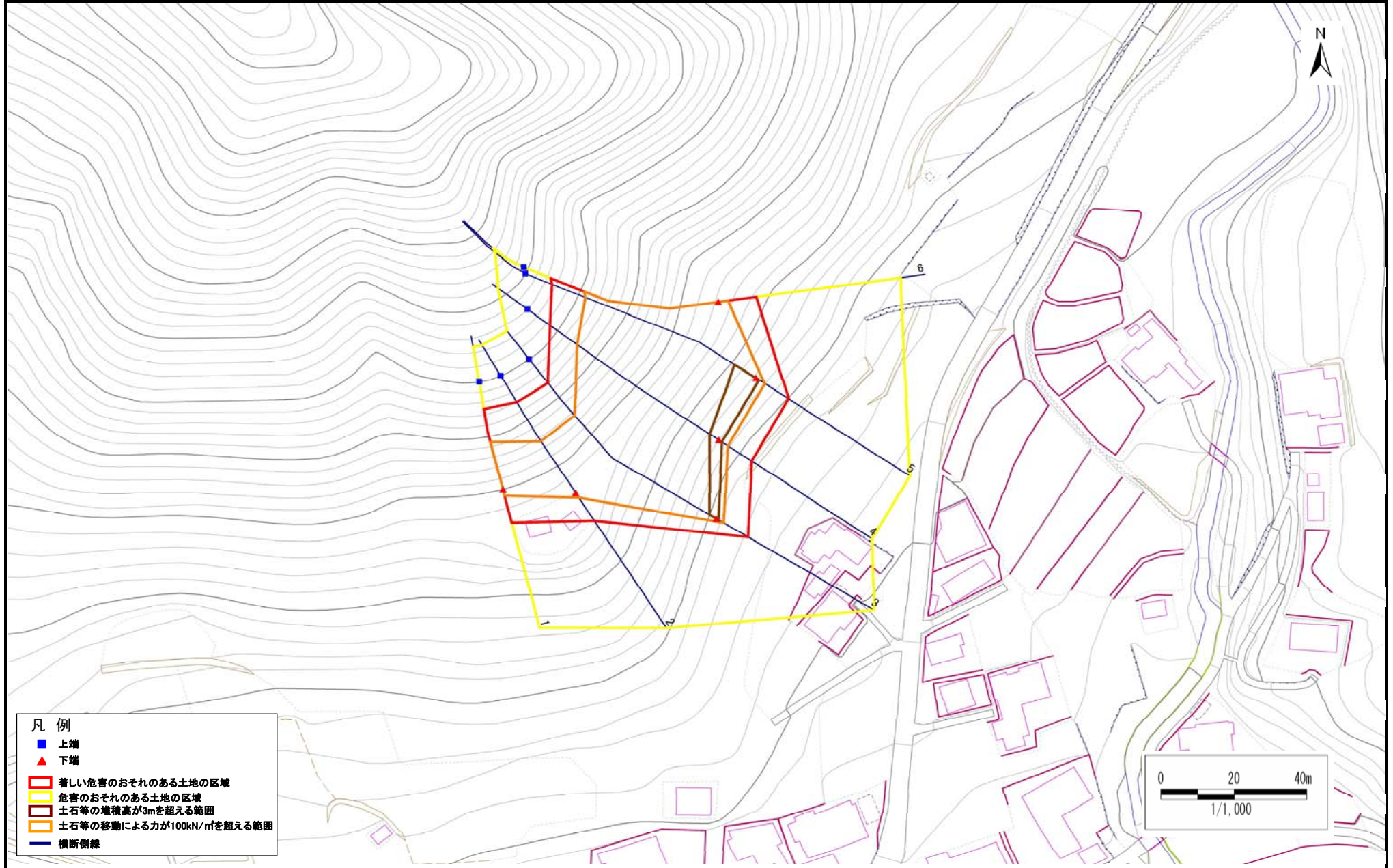


急傾斜地の崩壊区域調査

様式3-1 危害のおそれのある土地、著しい危害のおそれのある土地の設定図

調査年度 平成23年度

急傾斜地の位置 箇所番号 128B3013 箇所名 太田林-2 所在地 岩手県釜石市橋野町第38地割



急傾斜地の崩壊区域調書

様式3-2 建築物に作用すると想定される衝撃に関する事項(1/1)

調査年度 平成23年度

急傾斜地の位置		箇所番号 128B3013			箇所名 太田林-2		所在地 岩手県釜石市橋野町第38地割									
横断 測線 番号	急傾斜地の下端に隣接する土地								急傾斜地内							
	土石等の移動の高さと力の大きさ				土石等の堆積高さとの大きさ				土石等の移動の高さと力の大きさ				土石等の堆積高さとの大きさ			
	区分	高さ (m)	下端からの距離 (m)	力の大きさ (kN/m ²)	区分	下端からの水平 距離(m)	高さ (m)	力の大きさ (kN/m ²)	区分	高さ (m)	上端からの比高 (m)	力の大きさ (kN/m ²)	区分	上端からの比高 (m)	高さ (m)	力の大きさ (kN/m ²)
1	100kN/m ² を超える	1.00	0.00 ~ 1.83	128.15	3mを超える	- ~ -	-	-	100kN/m ² を超える	1.00	11.14 ~ 20.00	128.15	3mを超える	- ~ -	-	-
	それ以外	1.00	1.83 ~ 9.62	100.00	それ以外	0.00 ~ 9.62	2.52	12.72	それ以外	1.00	5.00 ~ 11.14	100.00	それ以外	5.00 ~ 20.00	2.52	12.72
2	100kN/m ² を超える	1.00	0.00 ~ 1.50	122.84	3mを超える	- ~ -	-	-	100kN/m ² を超える	1.00	12.46 ~ 22.57	122.84	3mを超える	- ~ -	-	-
	それ以外	1.00	1.50 ~ 9.28	100.00	それ以外	0.00 ~ 9.28	2.40	12.15	それ以外	1.00	5.00 ~ 12.46	100.00	それ以外	5.00 ~ 22.57	2.40	12.15
3	100kN/m ² を超える	1.00	0.00 ~ 2.32	136.14	3mを超える	0.00 ~ 0.70	3.29	16.62	100kN/m ² を超える	1.00	12.01 ~ 41.33	136.14	3mを超える	40.00 ~ 41.33	3.29	16.62
	それ以外	1.00	2.32 ~ 10.10	100.00	それ以外	0.70 ~ 10.10	3.00	15.16	それ以外	1.00	5.00 ~ 12.01	100.00	それ以外	5.00 ~ 40.00	3.00	15.16
4	100kN/m ² を超える	1.00	0.00 ~ 2.94	146.64	3mを超える	0.00 ~ 0.96	3.42	17.28	100kN/m ² を超える	1.00	11.05 ~ 42.00	146.64	3mを超える	40.00 ~ 42.00	3.42	17.28
	それ以外	1.00	2.94 ~ 10.72	100.00	それ以外	0.96 ~ 10.72	3.00	15.16	それ以外	1.00	5.00 ~ 11.05	100.00	それ以外	5.00 ~ 40.00	3.00	15.16
5	100kN/m ² を超える	1.00	0.00 ~ 2.77	143.74	3mを超える	0.00 ~ 0.87	3.37	17.05	100kN/m ² を超える	1.00	11.30 ~ 44.45	143.74	3mを超える	40.00 ~ 44.45	3.37	17.05
	それ以外	1.00	2.77 ~ 10.55	100.00	それ以外	0.87 ~ 10.55	3.00	15.16	それ以外	1.00	5.00 ~ 11.30	100.00	それ以外	5.00 ~ 40.00	3.00	15.16
6	100kN/m ² を超える	1.00	0.00 ~ 2.61	140.98	3mを超える	- ~ -	-	-	100kN/m ² を超える	1.00	11.33 ~ 35.11	140.98	3mを超える	- ~ -	-	-
	それ以外	1.00	2.61 ~ 10.39	100.00	それ以外	0.00 ~ 10.39	2.91	14.69	それ以外	1.00	5.00 ~ 11.33	100.00	それ以外	5.00 ~ 35.11	2.91	14.69
	100kN/m ² を超える		~		3mを超える	~			100kN/m ² を超える		~		3mを超える	~		
	それ以外		~		それ以外	~			それ以外		~		それ以外	~		
	100kN/m ² を超える		~		3mを超える	~			100kN/m ² を超える		~		3mを超える	~		
	それ以外		~		それ以外	~			それ以外		~		それ以外	~		
	100kN/m ² を超える		~		3mを超える	~			100kN/m ² を超える		~		3mを超える	~		
	それ以外		~		それ以外	~			それ以外		~		それ以外	~		
	100kN/m ² を超える		~		3mを超える	~			100kN/m ² を超える		~		3mを超える	~		
	それ以外		~		それ以外	~			それ以外		~		それ以外	~		
	100kN/m ² を超える		~		3mを超える	~			100kN/m ² を超える		~		3mを超える	~		
	それ以外		~		それ以外	~			それ以外		~		それ以外	~		