

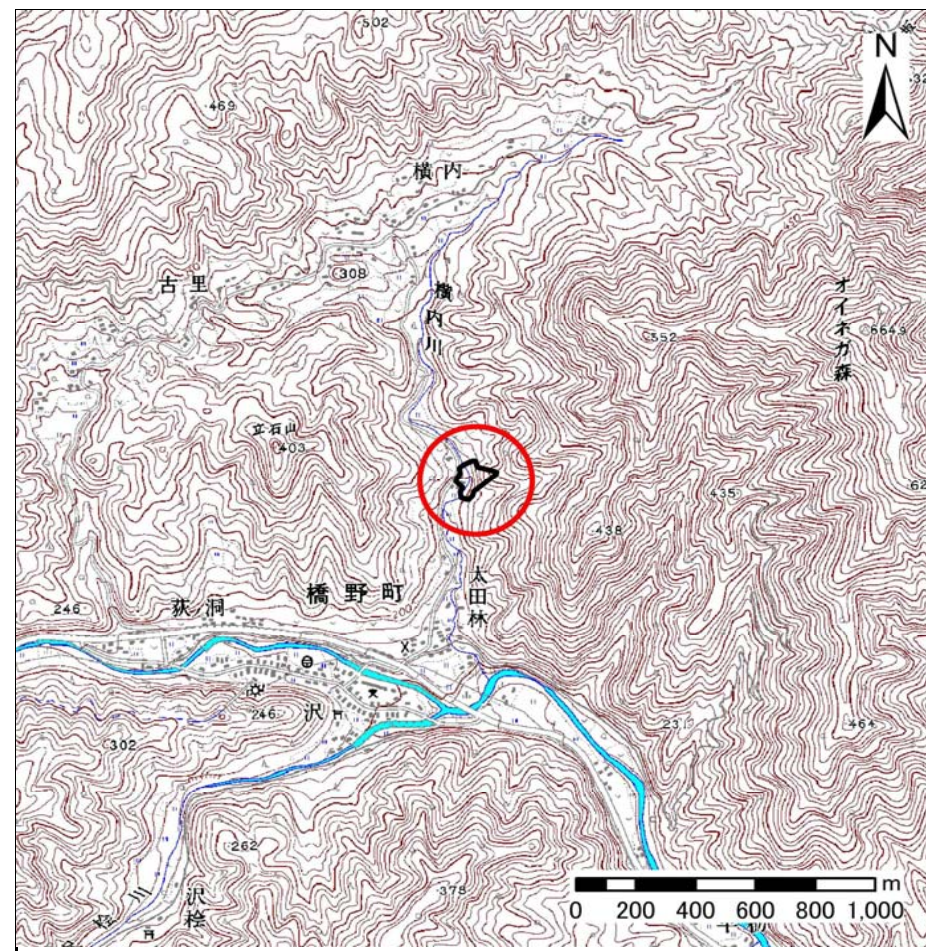
土砂災害防止に関する基礎調査(急傾斜地の崩壊)

表紙 概況、位置図

自然現象の種類	急傾斜地の崩壊
箇所番号	128B3012
箇所名	太田林-1
所在地	岩手県釜石市橋野町第37地割
調査機関	沿岸広域振興局



位置図(S=1:200,000)



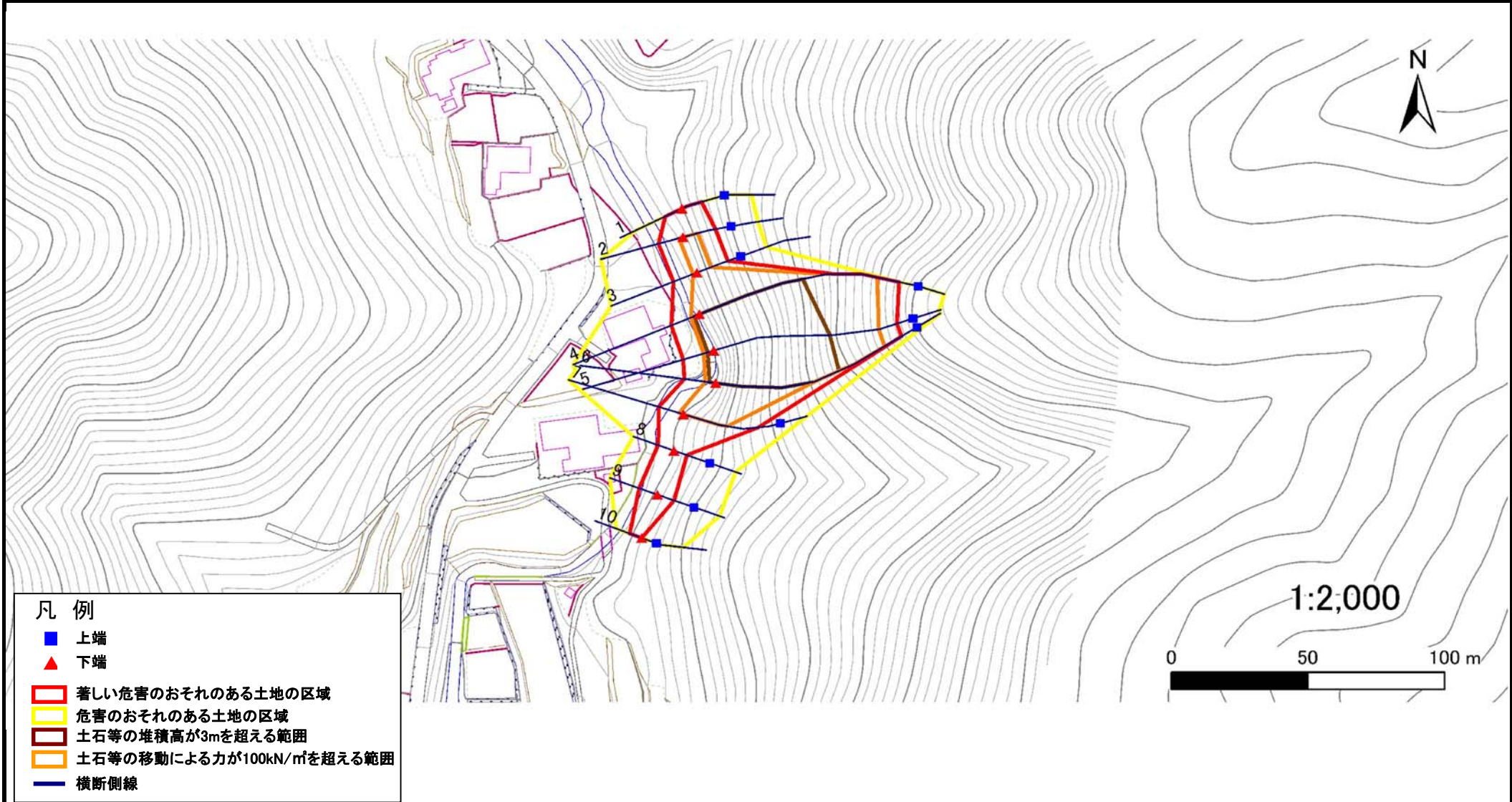
概況図(S=1:25,000)

急傾斜地の崩壊区域調査

様式3-1 危害のおそれのある土地、著しい危害のおそれのある土地の設定図

調査年度 平成23年度

急傾斜地の位置	箇所番号	128B3012	箇所名	太田林-1	所在地	岩手県釜石市橋野町第37地割
---------	------	----------	-----	-------	-----	----------------



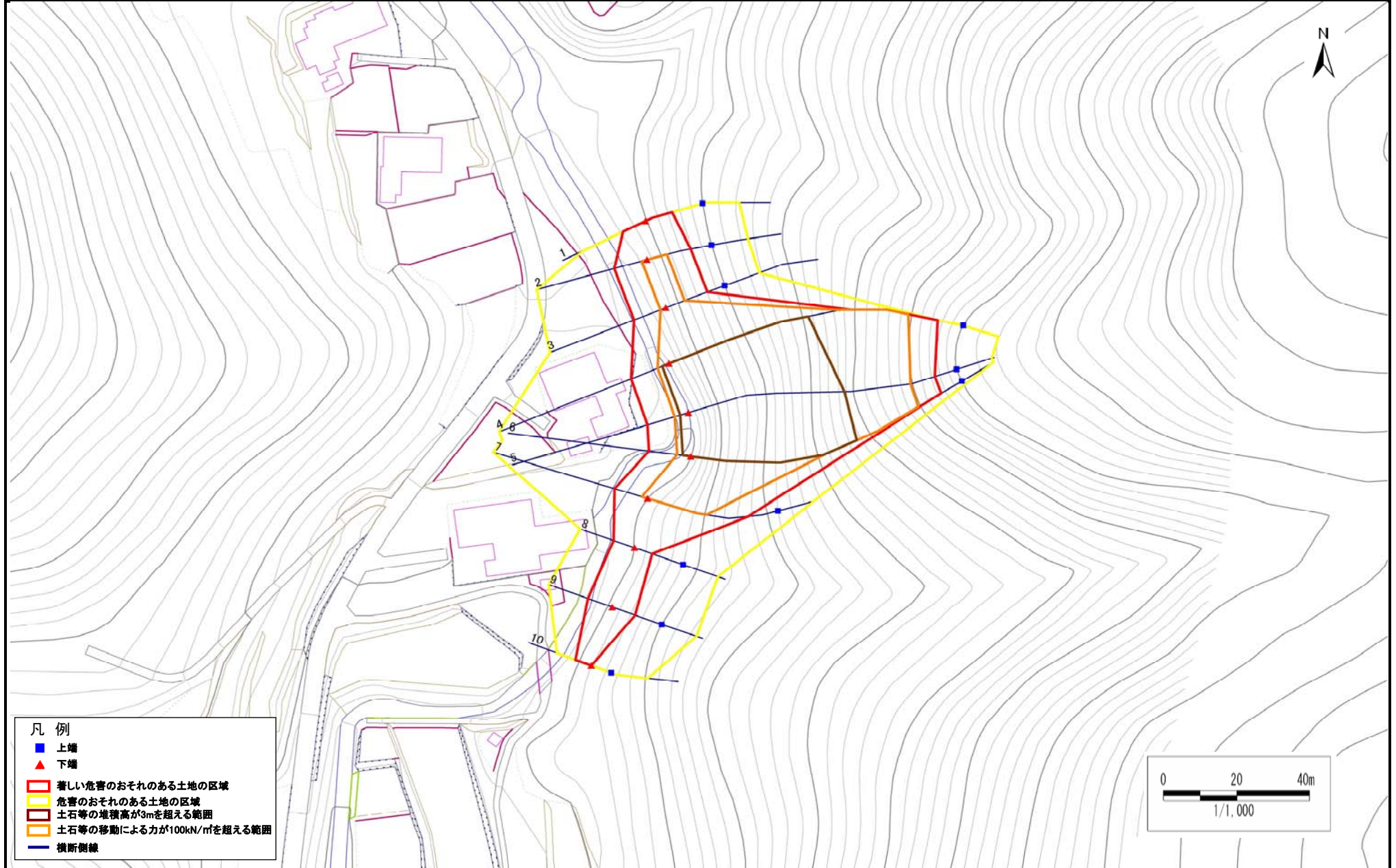
- 凡例
- 上端
 - ▲ 下端
 - 著しい危害のおそれのある土地の区域
 - 危害のおそれのある土地の区域
 - 土石等の堆積高が3mを超える範囲
 - 土石等の移動による力が100kN/m²を超える範囲
 - 横断側線

急傾斜地の崩壊区域調査

様式3-1 危害のおそれのある土地、著しい危害のおそれのある土地の設定図

調査年度 平成23年度

急傾斜地の位置 箇所番号 128B3012 箇所名 太田林-1 所在地 岩手県釜石市橋野町第37地割



急傾斜地の崩壊区域調書

様式3-2 建築物に作用すると想定される衝撃に関する事項(1/1)

調査年度 平成23年度

急傾斜地の位置		箇所番号		128B3012		箇所名		太田林-1		所在地		岩手県釜石市橋野町第37地割				
横断 測線 番号	急傾斜地の下端に隣接する土地								急傾斜地内							
	土石等の移動の高さと力の大きさ				土石等の堆積高さとの大きさ				土石等の移動の高さと力の大きさ				土石等の堆積高さとの大きさ			
	区分	高さ (m)	下端からの距離 (m)	力の大きさ (kN/m ²)	区分	下端からの水平 距離(m)	高さ (m)	力の大きさ (kN/m ²)	区分	高さ (m)	上端からの比高 (m)	力の大きさ (kN/m ²)	区分	上端からの比高 (m)	高さ (m)	力の大きさ (kN/m ²)
1	100kN/m ² を超える	-	- ~ -	-	3mを超える	- ~ -	-	-	100kN/m ² を超える	-	- ~ -	-	3mを超える	- ~ -	-	-
	それ以外	1.00	0.00 ~ 6.79	85.90	それ以外	0.00 ~ 0.00	1.57	7.91	それ以外	1.00	5.00 ~ 9.43	85.90	それ以外	5.00 ~ 9.43	1.57	7.91
2	100kN/m ² を超える	1.00	0.00 ~ 1.48	122.61	3mを超える	- ~ -	-	-	100kN/m ² を超える	1.00	10.72 ~ 15.55	122.61	3mを超える	- ~ -	-	-
	それ以外	1.00	1.48 ~ 9.27	100.00	それ以外	0.00 ~ 9.27	2.48	12.56	それ以外	1.00	5.00 ~ 10.72	100.00	それ以外	5.00 ~ 15.55	2.48	12.56
3	100kN/m ² を超える	1.00	0.00 ~ 1.54	123.51	3mを超える	- ~ -	-	-	100kN/m ² を超える	1.00	11.51 ~ 16.95	123.51	3mを超える	- ~ -	-	-
	それ以外	1.00	1.54 ~ 9.33	100.00	それ以外	0.00 ~ 9.33	2.63	13.30	それ以外	1.00	5.00 ~ 11.51	100.00	それ以外	5.00 ~ 16.95	2.63	13.30
4	100kN/m ² を超える	1.00	0.00 ~ 3.38	154.25	3mを超える	0.00 ~ 2.01	3.87	19.58	100kN/m ² を超える	1.00	10.72 ~ 58.12	154.25	3mを超える	30.00 ~ 58.12	3.87	19.58
	それ以外	1.00	3.38 ~ 11.16	100.00	それ以外	2.01 ~ 11.16	3.00	15.16	それ以外	1.00	5.00 ~ 10.72	100.00	それ以外	5.00 ~ 30.00	3.00	15.16
5	100kN/m ² を超える	1.00	0.00 ~ 3.89	163.41	3mを超える	0.00 ~ 2.32	4.10	20.71	100kN/m ² を超える	1.00	10.55 ~ 59.47	163.41	3mを超える	25.00 ~ 59.47	4.10	20.71
	それ以外	1.00	3.89 ~ 11.67	100.00	それ以外	2.32 ~ 11.67	3.00	15.16	それ以外	1.00	5.00 ~ 10.55	100.00	それ以外	5.00 ~ 25.00	3.00	15.16
6	100kN/m ² を超える	1.00	0.00 ~ 3.72	160.29	3mを超える	0.00 ~ 2.20	4.00	20.23	100kN/m ² を超える	1.00	10.54 ~ 60.00	160.29	3mを超える	25.00 ~ 60.00	4.00	20.23
	それ以外	1.00	3.72 ~ 11.50	100.00	それ以外	2.20 ~ 11.50	3.00	15.16	それ以外	1.00	5.00 ~ 10.54	100.00	それ以外	5.00 ~ 25.00	3.00	15.16
7	100kN/m ² を超える	1.00	0.00 ~ 1.66	125.46	3mを超える	- ~ -	-	-	100kN/m ² を超える	1.00	11.92 ~ 22.00	125.46	3mを超える	- ~ -	-	-
	それ以外	1.00	1.66 ~ 9.45	100.00	それ以外	0.00 ~ 9.45	2.44	12.33	それ以外	1.00	5.00 ~ 11.92	100.00	それ以外	5.00 ~ 22.00	2.44	12.33
8	100kN/m ² を超える	-	- ~ -	-	3mを超える	- ~ -	-	-	100kN/m ² を超える	-	- ~ -	-	3mを超える	- ~ -	-	-
	それ以外	1.00	0.00 ~ 6.16	77.24	それ以外	0.00 ~ 0.00	1.57	7.91	それ以外	1.00	5.00 ~ 7.89	77.24	それ以外	5.00 ~ 7.89	1.57	7.91
9	100kN/m ² を超える	-	- ~ -	-	3mを超える	- ~ -	-	-	100kN/m ² を超える	-	- ~ -	-	3mを超える	- ~ -	-	-
	それ以外	1.00	0.00 ~ 7.07	89.73	それ以外	0.00 ~ 0.00	1.64	8.31	それ以外	1.00	5.00 ~ 9.24	89.73	それ以外	5.00 ~ 9.24	1.64	8.31
10	100kN/m ² を超える	-	- ~ -	-	3mを超える	- ~ -	-	-	100kN/m ² を超える	-	- ~ -	-	3mを超える	- ~ -	-	-
	それ以外	1.00	0.00 ~ 4.64	57.89	それ以外	0.00 ~ 4.64	1.86	9.38	それ以外	1.00	5.00 ~ 5.00	57.89	それ以外	5.00 ~ 5.00	1.86	9.38
	100kN/m ² を超える		~		3mを超える	~			100kN/m ² を超える		~		3mを超える	~		
	それ以外		~		それ以外	~			それ以外		~		それ以外	~		
	100kN/m ² を超える		~		3mを超える	~			100kN/m ² を超える		~		3mを超える	~		
	それ以外		~		それ以外	~			それ以外		~		それ以外	~		
	100kN/m ² を超える		~		3mを超える	~			100kN/m ² を超える		~		3mを超える	~		
	それ以外		~		それ以外	~			それ以外		~		それ以外	~		
	100kN/m ² を超える		~		3mを超える	~			100kN/m ² を超える		~		3mを超える	~		
	それ以外		~		それ以外	~			それ以外		~		それ以外	~		