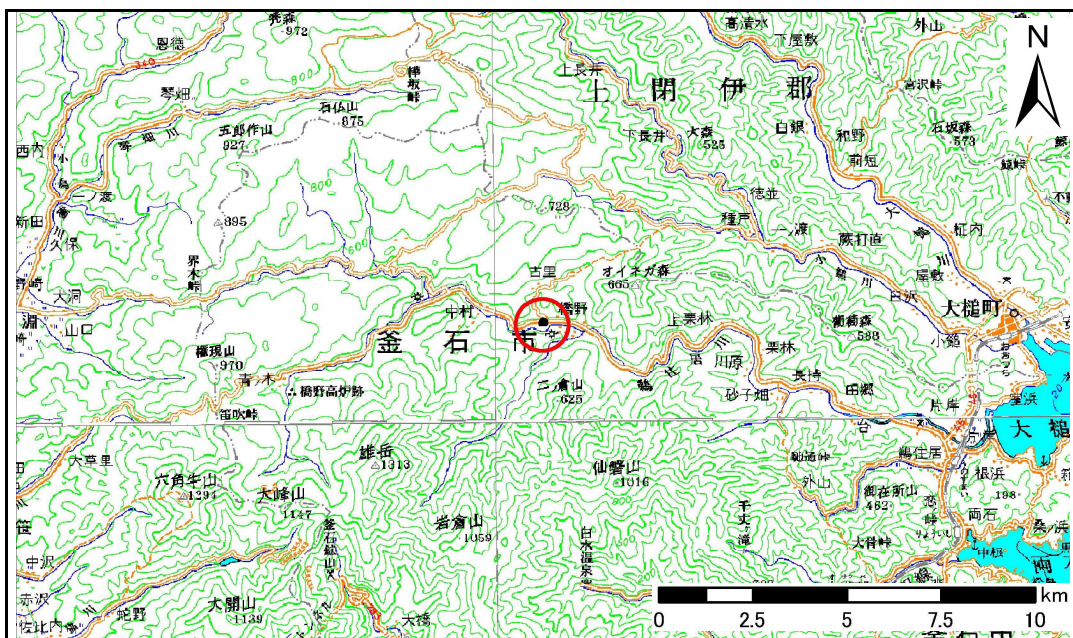


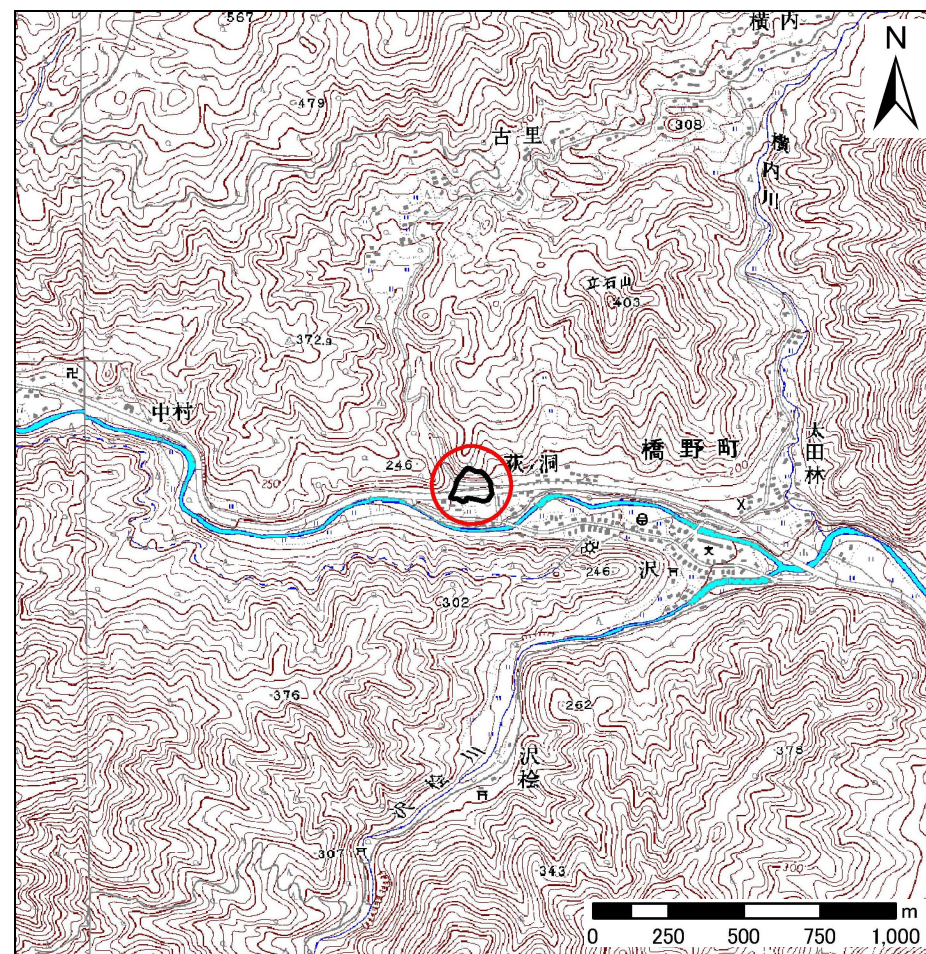
# 土砂災害防止に関する基礎調査(急傾斜地の崩壊)

表紙 概況、位置図

自然現象の種類	急傾斜地の崩壊
箇所番号	128B3008
箇所名	萩ノ洞-1
所在地	岩手県釜石市橋野町第33地割
調査機関	沿岸広域振興局



位置図(S=1:200,000)



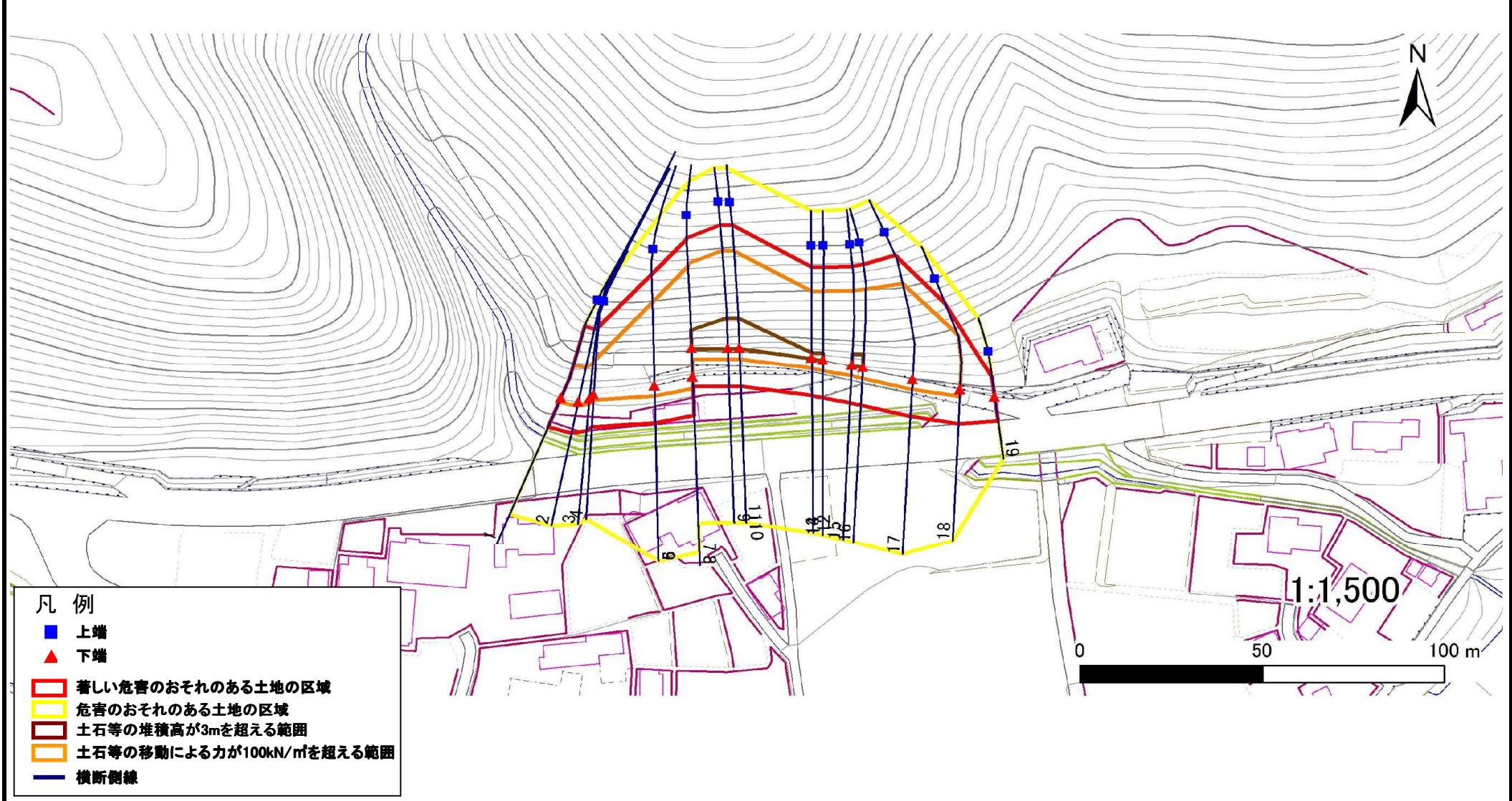
概況図(S=1:25,000)

# 急傾斜地の崩壊区域調査

様式3-1 危害のおそれのある土地、著しい危害のおそれのある土地の設定図

調査年度 平成23年度

急傾斜地の位置	箇所番号	箇所名	所在地
	128B3008	荻ノ洞-1	岩手県釜石市橋野町第33地割

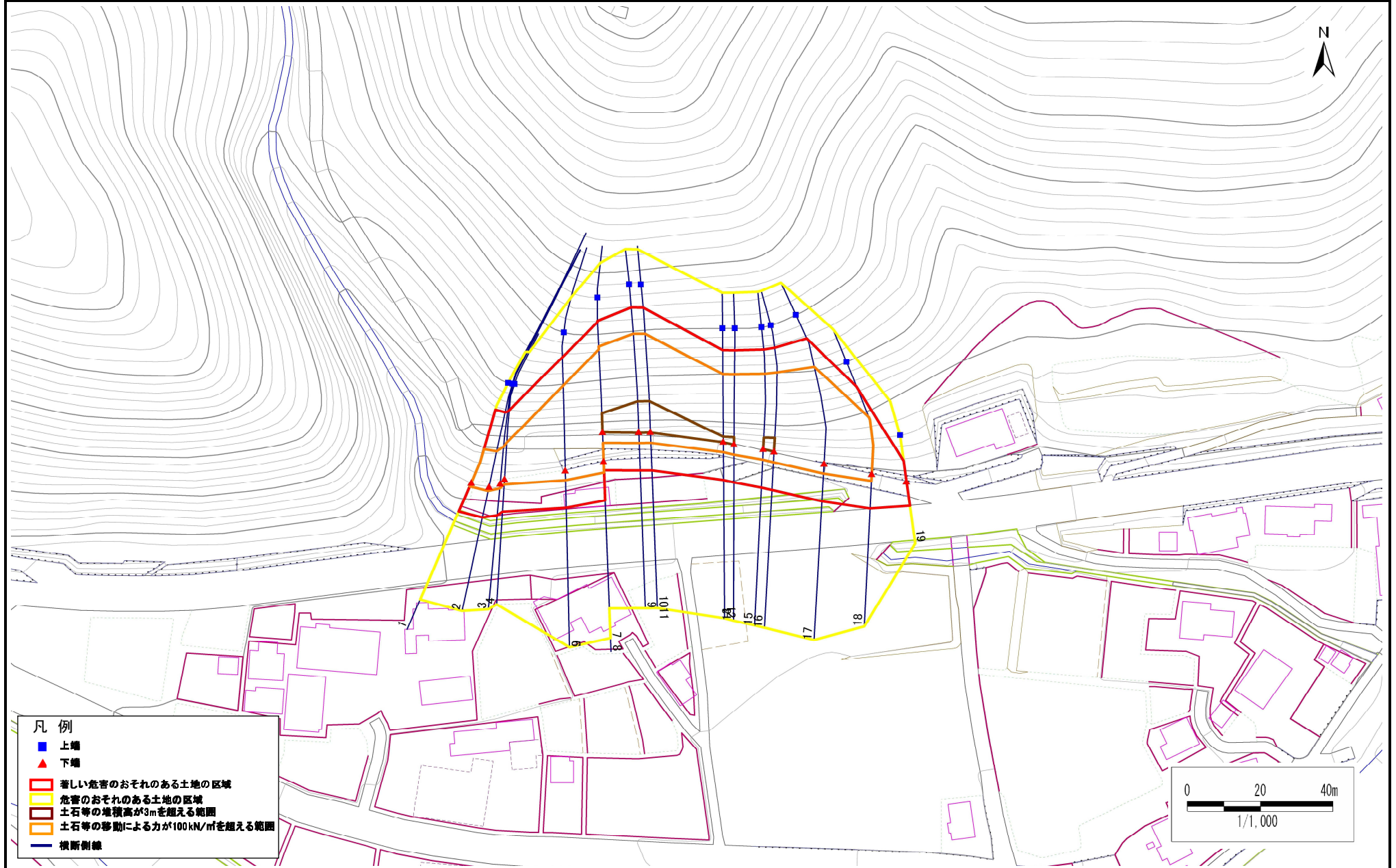


# 急傾斜地の崩壊区域調査

様式3-1 危害のおそれのある土地、著しい危害のおそれのある土地の設定図

調査年度 平成23年度

急傾斜地の位置 箇所番号 128B3008 箇所名 狭六洞-1 所在地 岩手県釜石市橋野町第33地割



## 急傾斜地の崩壊区域調書

様式3-2 建築物に作用すると想定される衝撃に関する事項(1/2)

調査年度 平成23年度

急傾斜地の位置		128B3008			箇所名		荻ノ洞-1		所在地		岩手県釜石市橋野町第33地割					
横断線 番号	急傾斜地の下端に隣接する土地								急傾斜地内							
	土石等の移動の高さと力の大きさ				土石等の堆積高さとの大きさ				土石等の移動の高さと力の大きさ				土石等の堆積高さとの大きさ			
	区分	高さ (m)	下端からの距離 (m)	力の大きさ (kN/m <sup>2</sup> )	区分	下端からの水平 距離(m)	高さ (m)	力の大きさ (kN/m <sup>2</sup> )	区分	高さ (m)	上端からの比高 (m)	力の大きさ (kN/m <sup>2</sup> )	区分	上端からの比高 (m)	高さ (m)	力の大きさ (kN/m <sup>2</sup> )
1	100kN/m <sup>2</sup> を超える	1.00	0.00 ~ 1.19	117.94	3mを超える	- ~ -	-	-	100kN/m <sup>2</sup> を超える	1.00	12.01 ~ 17.99	117.94	3mを超える	- ~ -	-	-
	それ以外	1.00	1.19 ~ 8.97	100.00	それ以外	0.00 ~ 8.97	2.13	10.78	それ以外	1.00	5.00 ~ 12.01	100.00	それ以外	5.00 ~ 17.99	2.13	10.78
2	100kN/m <sup>2</sup> を超える	1.00	0.00 ~ 1.24	118.68	3mを超える	- ~ -	-	-	100kN/m <sup>2</sup> を超える	1.00	11.88 ~ 18.00	118.68	3mを超える	- ~ -	-	-
	それ以外	1.00	1.24 ~ 9.02	100.00	それ以外	0.00 ~ 9.02	2.14	10.82	それ以外	1.00	5.00 ~ 11.88	100.00	それ以外	5.00 ~ 18.00	2.14	10.82
3	100kN/m <sup>2</sup> を超える	1.00	0.00 ~ 1.43	121.74	3mを超える	- ~ -	-	-	100kN/m <sup>2</sup> を超える	1.00	11.39 ~ 17.91	121.74	3mを超える	- ~ -	-	-
	それ以外	1.00	1.43 ~ 9.21	100.00	それ以外	0.00 ~ 9.21	2.18	11.02	それ以外	1.00	5.00 ~ 11.39	100.00	それ以外	5.00 ~ 17.91	2.18	11.02
4	100kN/m <sup>2</sup> を超える	1.00	0.00 ~ 1.59	124.35	3mを超える	- ~ -	-	-	100kN/m <sup>2</sup> を超える	1.00	11.02 ~ 17.82	124.35	3mを超える	- ~ -	-	-
	それ以外	1.00	1.59 ~ 9.38	100.00	それ以外	0.00 ~ 9.38	2.22	11.23	それ以外	1.00	5.00 ~ 11.02	100.00	それ以外	5.00 ~ 17.82	2.22	11.23
5	100kN/m <sup>2</sup> を超える	1.00	0.00 ~ 2.82	144.62	3mを超える	- ~ -	-	-	100kN/m <sup>2</sup> を超える	1.00	10.69 ~ 27.56	144.62	3mを超える	- ~ -	-	-
	それ以外	1.00	2.82 ~ 10.61	100.00	それ以外	0.00 ~ 10.61	2.93	14.83	それ以外	1.00	5.00 ~ 10.69	100.00	それ以外	5.00 ~ 27.56	2.93	14.83
6	100kN/m <sup>2</sup> を超える	1.00	0.00 ~ 2.82	144.62	3mを超える	- ~ -	-	-	100kN/m <sup>2</sup> を超える	1.00	10.69 ~ 27.56	144.62	3mを超える	- ~ -	-	-
	それ以外	1.00	2.82 ~ 10.61	100.00	それ以外	0.00 ~ 10.61	2.61	13.17	それ以外	1.00	5.00 ~ 10.69	100.00	それ以外	5.00 ~ 27.56	2.61	13.17
7	100kN/m <sup>2</sup> を超える	1.00	0.00 ~ 3.23	151.73	3mを超える	- ~ -	-	-	100kN/m <sup>2</sup> を超える	1.00	10.59 ~ 33.73	151.73	3mを超える	- ~ -	-	-
	それ以外	1.00	3.23 ~ 11.02	100.00	それ以外	0.00 ~ 11.02	2.97	15.04	それ以外	1.00	5.00 ~ 10.59	100.00	それ以外	5.00 ~ 33.73	2.97	15.04
8	100kN/m <sup>2</sup> を超える	1.00	0.00 ~ 3.16	150.39	3mを超える	0.00 ~ 0.07	3.04	15.35	100kN/m <sup>2</sup> を超える	1.00	10.53 ~ 29.02	150.39	3mを超える	25.00 ~ 29.02	3.04	15.35
	それ以外	1.00	3.16 ~ 10.94	100.00	それ以外	0.07 ~ 10.94	3.00	15.16	それ以外	1.00	5.00 ~ 10.53	100.00	それ以外	5.00 ~ 25.00	3.00	15.16
9	100kN/m <sup>2</sup> を超える	1.00	0.00 ~ 3.25	151.96	3mを超える	0.00 ~ 0.24	3.12	15.79	100kN/m <sup>2</sup> を超える	1.00	10.54 ~ 31.46	151.96	3mを超える	25.00 ~ 31.46	3.12	15.79
	それ以外	1.00	3.25 ~ 11.03	100.00	それ以外	0.24 ~ 11.03	3.00	15.16	それ以外	1.00	5.00 ~ 10.54	100.00	それ以外	5.00 ~ 25.00	3.00	15.16
10	100kN/m <sup>2</sup> を超える	1.00	0.00 ~ 3.25	152.06	3mを超える	0.00 ~ 0.25	3.13	15.80	100kN/m <sup>2</sup> を超える	1.00	10.54 ~ 31.47	152.06	3mを超える	25.00 ~ 31.47	3.13	15.80
	それ以外	1.00	3.25 ~ 11.04	100.00	それ以外	0.25 ~ 11.04	3.00	15.16	それ以外	1.00	5.00 ~ 10.54	100.00	それ以外	5.00 ~ 25.00	3.00	15.16
11	100kN/m <sup>2</sup> を超える	1.00	0.00 ~ 3.25	152.06	3mを超える	0.00 ~ 0.25	3.13	15.80	100kN/m <sup>2</sup> を超える	1.00	10.54 ~ 31.47	152.06	3mを超える	25.00 ~ 31.47	3.13	15.80
	それ以外	1.00	3.25 ~ 11.04	100.00	それ以外	0.25 ~ 11.04	3.00	15.16	それ以外	1.00	5.00 ~ 10.54	100.00	それ以外	5.00 ~ 25.00	3.00	15.16
12	100kN/m <sup>2</sup> を超える	1.00	0.00 ~ 3.06	148.72	3mを超える	0.00 ~ 0.22	3.12	15.78	100kN/m <sup>2</sup> を超える	1.00	10.58 ~ 26.19	148.72	3mを超える	25.00 ~ 26.19	3.12	15.78
	それ以外	1.00	3.06 ~ 10.84	100.00	それ以外	0.22 ~ 10.84	3.00	15.16	それ以外	1.00	5.00 ~ 10.58	100.00	それ以外	5.00 ~ 25.00	3.00	15.16
13	100kN/m <sup>2</sup> を超える	1.00	0.00 ~ 3.09	149.21	3mを超える	0.00 ~ 0.21	3.12	15.75	100kN/m <sup>2</sup> を超える	1.00	10.57 ~ 26.60	149.21	3mを超える	25.00 ~ 26.60	3.12	15.75
	それ以外	1.00	3.09 ~ 10.87	100.00	それ以外	0.21 ~ 10.87	3.00	15.16	それ以外	1.00	5.00 ~ 10.57	100.00	それ以外	5.00 ~ 25.00	3.00	15.16
14	100kN/m <sup>2</sup> を超える	1.00	0.00 ~ 3.09	149.21	3mを超える	- ~ -	-	-	100kN/m <sup>2</sup> を超える	1.00	10.57 ~ 26.60	149.21	3mを超える	- ~ -	-	-
	それ以外	1.00	3.09 ~ 10.87	100.00	それ以外	0.00 ~ 10.87	2.77	13.98	それ以外	1.00	5.00 ~ 10.57	100.00	それ以外	5.00 ~ 26.60	2.77	13.98
15	100kN/m <sup>2</sup> を超える	1.00	0.00 ~ 3.14	150.13	3mを超える	0.00 ~ 0.17	3.09	15.64	100kN/m <sup>2</sup> を超える	1.00	10.55 ~ 27.55	150.13	3mを超える	25.00 ~ 27.55	3.09	15.64
	それ以外	1.00	3.14 ~ 10.93	100.00	それ以外	0.17 ~ 10.93	3.00	15.16	それ以外	1.00	5.00 ~ 10.55	100.00	それ以外	5.00 ~ 25.00	3.00	15.16

## 急傾斜地の崩壊区域調書

様式3-2 建築物に作用すると想定される衝撃に関する事項(2/2)

調査年度 平成23年度

急傾斜地の位置		箇所番号 128B3008			箇所名 荻ノ洞-1		所在地 岩手県釜石市橋野町第33地割									
横断 測線 番号	急傾斜地の下端に隣接する土地								急傾斜地内							
	土石等の移動の高さと力の大きさ				土石等の堆積高さとの大きさ				土石等の移動の高さと力の大きさ				土石等の堆積高さとの大きさ			
	区分	高さ (m)	下端からの距離 (m)	力の大きさ (kN/m <sup>2</sup> )	区分	下端からの水平 距離(m)	高さ (m)	力の大きさ (kN/m <sup>2</sup> )	区分	高さ (m)	上端からの比高 (m)	力の大きさ (kN/m <sup>2</sup> )	区分	上端からの比高 (m)	高さ (m)	力の大きさ (kN/m <sup>2</sup> )
16	100kN/m <sup>2</sup> を超える	1.00	0.00 ~ 3.14	150.07	3mを超える	0.00 ~ 0.12	3.07	15.49	100kN/m <sup>2</sup> を超える	1.00	10.53 ~ 28.00	150.07	3mを超える	25.00 ~ 28.00	3.07	15.49
	それ以外	1.00	3.14 ~ 10.92	100.00	それ以外	0.12 ~ 10.92	3.00	15.16	それ以外	1.00	5.00 ~ 10.53	100.00	それ以外	5.00 ~ 25.00	3.00	15.16
17	100kN/m <sup>2</sup> を超える	1.00	0.00 ~ 2.87	145.49	3mを超える	- ~ -	-	-	100kN/m <sup>2</sup> を超える	1.00	10.76 ~ 29.93	145.49	3mを超える	- ~ -	-	-
	それ以外	1.00	2.87 ~ 10.66	100.00	それ以外	0.00 ~ 10.66	2.91	14.71	それ以外	1.00	5.00 ~ 10.76	100.00	それ以外	5.00 ~ 29.93	2.91	14.71
18	100kN/m <sup>2</sup> を超える	1.00	0.00 ~ 2.06	131.88	3mを超える	- ~ -	-	-	100kN/m <sup>2</sup> を超える	1.00	11.06 ~ 21.64	131.88	3mを超える	- ~ -	-	-
	それ以外	1.00	2.06 ~ 9.84	100.00	それ以外	0.00 ~ 9.84	2.53	12.78	それ以外	1.00	5.00 ~ 11.06	100.00	それ以外	5.00 ~ 21.64	2.53	12.78
19	100kN/m <sup>2</sup> を超える	-	- ~ -	-	3mを超える	- ~ -	-	-	100kN/m <sup>2</sup> を超える	-	- ~ -	-	3mを超える	- ~ -	-	-
	それ以外	1.00	0.00 ~ 7.00	88.74	それ以外	0.00 ~ 0.00	1.68	8.47	それ以外	1.00	5.00 ~ 8.88	88.74	それ以外	5.00 ~ 8.88	1.68	8.47
	100kN/m <sup>2</sup> を超える		~		3mを超える	~			100kN/m <sup>2</sup> を超える		~		3mを超える	~		
	それ以外		~		それ以外	~			それ以外		~		それ以外	~		
	100kN/m <sup>2</sup> を超える		~		3mを超える	~			100kN/m <sup>2</sup> を超える		~		3mを超える	~		
	それ以外		~		それ以外	~			それ以外		~		それ以外	~		
	100kN/m <sup>2</sup> を超える		~		3mを超える	~			100kN/m <sup>2</sup> を超える		~		3mを超える	~		
	それ以外		~		それ以外	~			それ以外		~		それ以外	~		
	100kN/m <sup>2</sup> を超える		~		3mを超える	~			100kN/m <sup>2</sup> を超える		~		3mを超える	~		
	それ以外		~		それ以外	~			それ以外		~		それ以外	~		
	100kN/m <sup>2</sup> を超える		~		3mを超える	~			100kN/m <sup>2</sup> を超える		~		3mを超える	~		
	それ以外		~		それ以外	~			それ以外		~		それ以外	~		
	100kN/m <sup>2</sup> を超える		~		3mを超える	~			100kN/m <sup>2</sup> を超える		~		3mを超える	~		
	それ以外		~		それ以外	~			それ以外		~		それ以外	~		
	100kN/m <sup>2</sup> を超える		~		3mを超える	~			100kN/m <sup>2</sup> を超える		~		3mを超える	~		
	それ以外		~		それ以外	~			それ以外		~		それ以外	~		