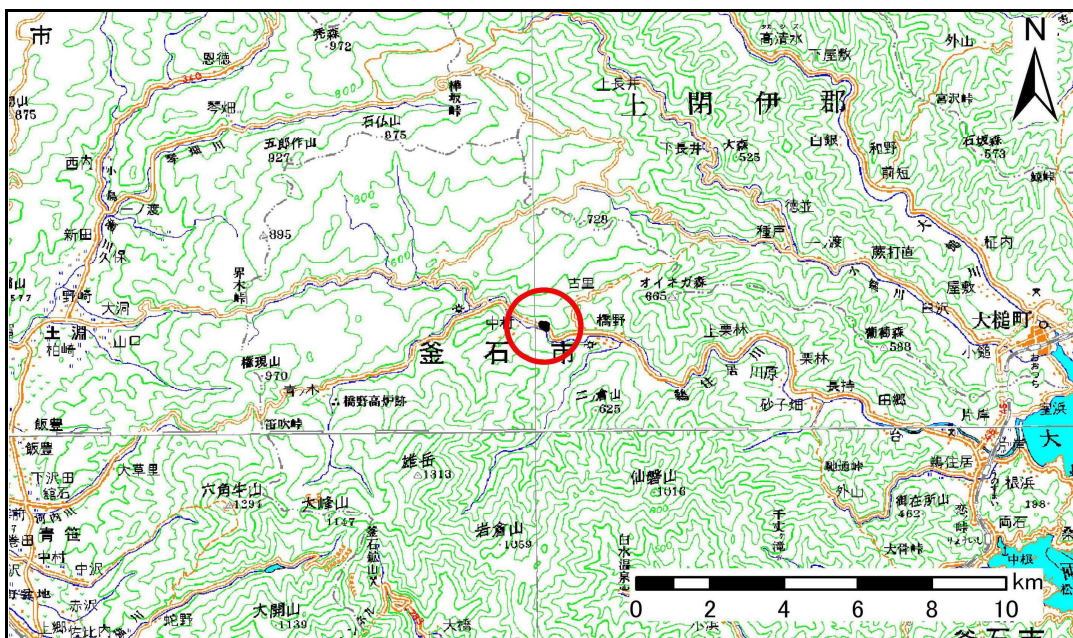


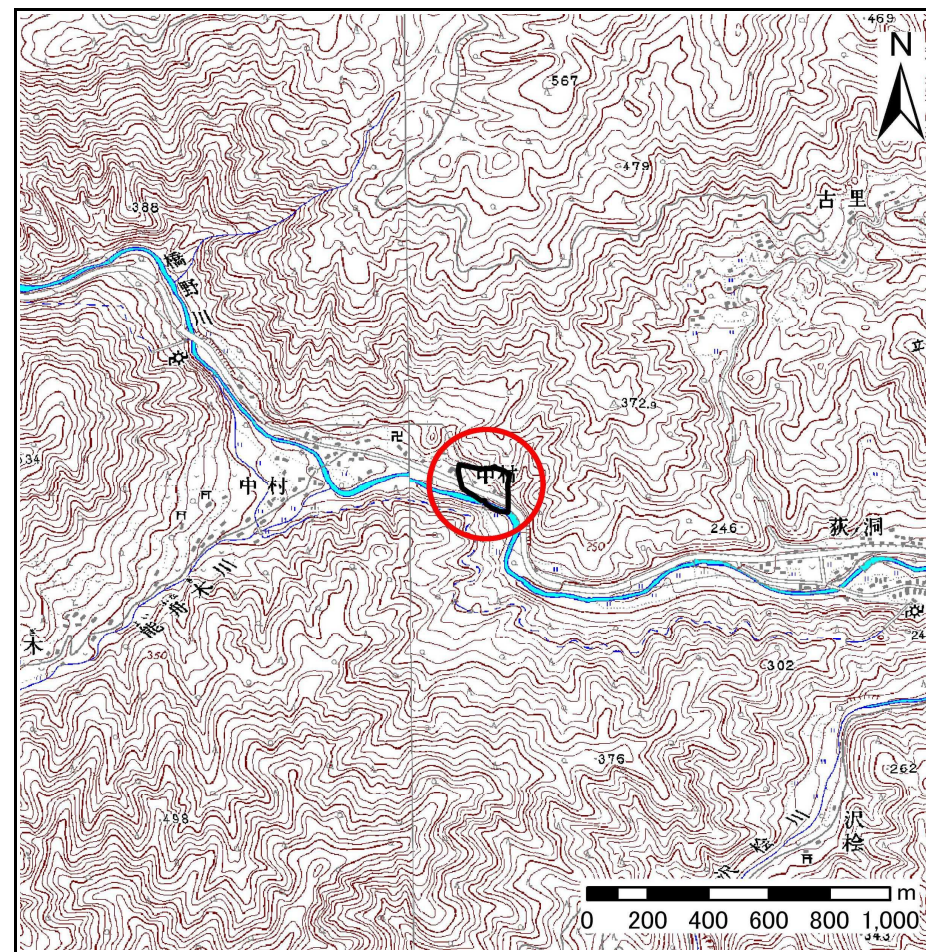
土砂災害防止に関する基礎調査(急傾斜地の崩壊)

表紙 概況、位置図

自然現象の種類	急傾斜地の崩壊
箇所番号	128B3006
箇所名	中村-3
所在地	岩手県釜石市橋野町第29地割
調査機関	沿岸広域振興局



位置図(S=1:200,000)



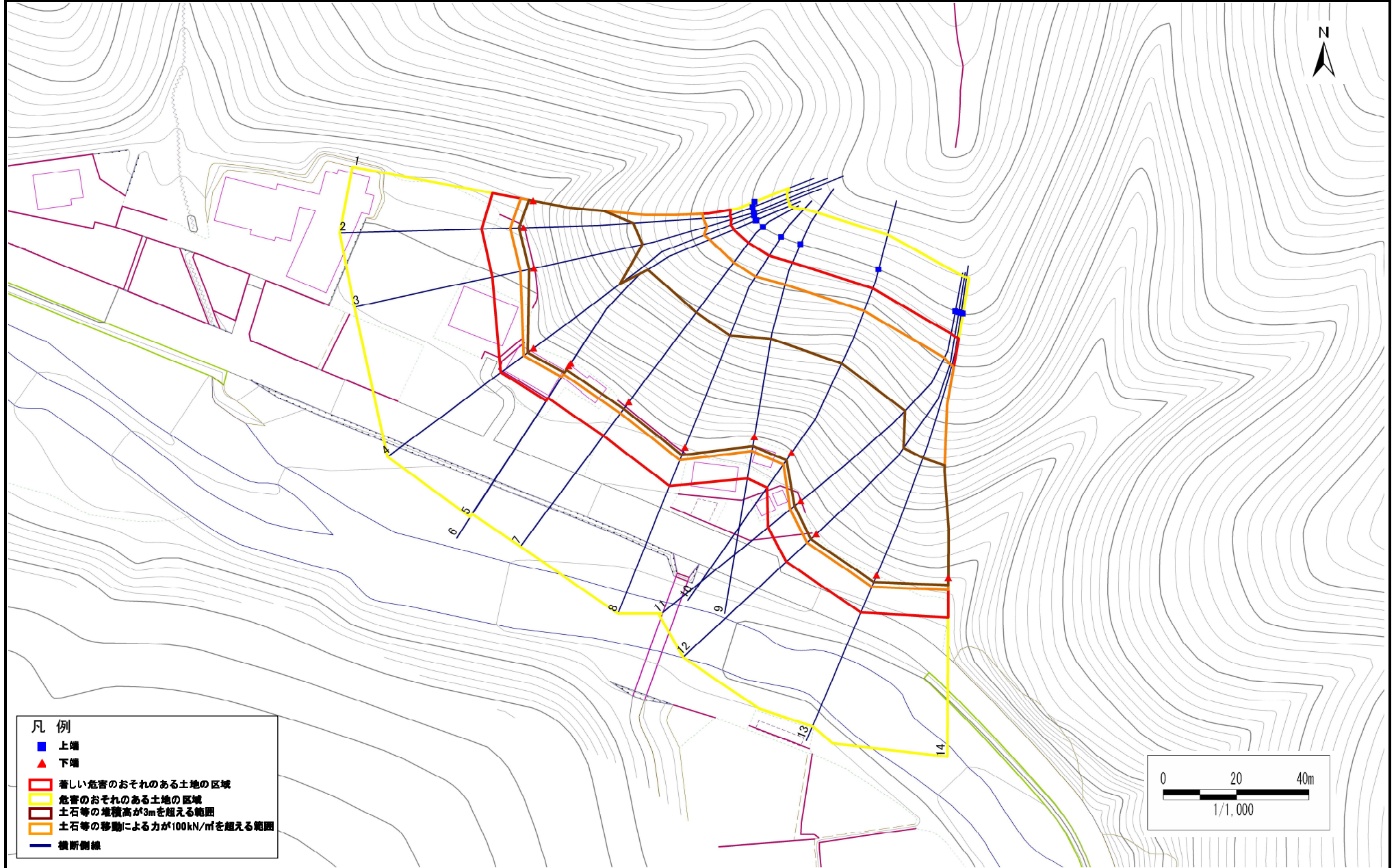
概況図(S=1:25,000)

急傾斜地の崩壊区域調査

様式3-1 危害のおそれのある土地、著しい危害のおそれのある土地の設定図

調査年度 平成23年度

急傾斜地の位置 箇所番号 128B3006 箇所名 中村-3 所在地 岩手県釜石市橋野町第29地割



- 凡例
- 上端
 - ▲ 下端
 - 著しい危害のおそれのある土地の区域
 - 危害のおそれのある土地の区域
 - 土石等の堆積高が3mを超える範囲
 - 土石等の移動による力が100kN/m²を超える範囲
 - 横断線

急傾斜地の崩壊区域調書

様式3-2 建築物に作用すると想定される衝撃に関する事項(1/1)

調査年度 平成23年度

急傾斜地の位置		128B3006			箇所名		中村-3		所在地		岩手県釜石市橋野町第29地割					
横断 測線 番号	急傾斜地の下端に隣接する土地								急傾斜地内							
	土石等の移動の高さと力の大きさ				土石等の堆積高さとの大きさ				土石等の移動の高さと力の大きさ				土石等の堆積高さとの大きさ			
	区分	高さ (m)	下端からの距離 (m)	力の大きさ (kN/m ²)	区分	下端からの水平 距離(m)	高さ (m)	力の大きさ (kN/m ²)	区分	高さ (m)	上端からの比高 (m)	力の大きさ (kN/m ²)	区分	上端からの比高 (m)	高さ (m)	力の大きさ (kN/m ²)
1	100kN/m ² を超える	1.00	0.00 ~ 3.45	155.57	3mを超える	0.00 ~ 1.20	3.56	18.01	100kN/m ² を超える	1.00	10.60 ~ 44.20	155.57	3mを超える	30.00 ~ 44.20	3.56	18.01
	それ以外	1.00	3.45 ~ 11.24	100.00	それ以外	1.20 ~ 11.24	3.00	15.16	それ以外	1.00	5.00 ~ 10.60	100.00	それ以外	5.00 ~ 30.00	3.00	15.16
2	100kN/m ² を超える	1.00	0.00 ~ 3.65	159.15	3mを超える	0.00 ~ 1.31	3.63	18.35	100kN/m ² を超える	1.00	10.54 ~ 47.58	159.15	3mを超える	25.00 ~ 47.58	3.63	18.35
	それ以外	1.00	3.65 ~ 11.44	100.00	それ以外	1.31 ~ 11.44	3.00	15.16	それ以外	1.00	5.00 ~ 10.54	100.00	それ以外	5.00 ~ 25.00	3.00	15.16
3	100kN/m ² を超える	1.00	0.00 ~ 3.80	161.73	3mを超える	0.00 ~ 1.41	3.70	18.69	100kN/m ² を超える	1.00	10.54 ~ 48.88	161.73	3mを超える	25.00 ~ 48.88	3.70	18.69
	それ以外	1.00	3.80 ~ 11.58	100.00	それ以外	1.41 ~ 11.58	3.00	15.16	それ以外	1.00	5.00 ~ 10.54	100.00	それ以外	5.00 ~ 25.00	3.00	15.16
4	100kN/m ² を超える	1.00	0.00 ~ 3.48	156.09	3mを超える	0.00 ~ 2.08	3.92	19.82	100kN/m ² を超える	1.00	10.62 ~ 51.19	156.09	3mを超える	30.00 ~ 51.19	3.92	19.82
	それ以外	1.00	3.48 ~ 11.27	100.00	それ以外	2.08 ~ 11.27	3.00	15.16	それ以外	1.00	5.00 ~ 10.62	100.00	それ以外	5.00 ~ 30.00	3.00	15.16
5	100kN/m ² を超える	1.00	0.00 ~ 3.69	159.79	3mを超える	0.00 ~ 2.21	4.01	20.27	100kN/m ² を超える	1.00	10.53 ~ 51.19	159.79	3mを超える	25.00 ~ 51.19	4.01	20.27
	それ以外	1.00	3.69 ~ 11.47	100.00	それ以外	2.21 ~ 11.47	3.00	15.16	それ以外	1.00	5.00 ~ 10.53	100.00	それ以外	5.00 ~ 25.00	3.00	15.16
6	100kN/m ² を超える	1.00	0.00 ~ 3.74	160.68	3mを超える	0.00 ~ 2.24	4.04	20.40	100kN/m ² を超える	1.00	10.53 ~ 51.03	160.68	3mを超える	25.00 ~ 51.03	4.04	20.40
	それ以外	1.00	3.74 ~ 11.52	100.00	それ以外	2.24 ~ 11.52	3.00	15.16	それ以外	1.00	5.00 ~ 10.53	100.00	それ以外	5.00 ~ 25.00	3.00	15.16
7	100kN/m ² を超える	1.00	0.00 ~ 3.92	163.99	3mを超える	0.00 ~ 2.41	4.17	21.07	100kN/m ² を超える	1.00	10.62 ~ 50.79	163.99	3mを超える	25.00 ~ 50.79	4.17	21.07
	それ以外	1.00	3.92 ~ 11.71	100.00	それ以外	2.41 ~ 11.71	3.00	15.16	それ以外	1.00	5.00 ~ 10.62	100.00	それ以外	5.00 ~ 25.00	3.00	15.16
8	100kN/m ² を超える	1.00	0.00 ~ 3.87	163.03	3mを超える	0.00 ~ 2.34	4.11	20.79	100kN/m ² を超える	1.00	10.56 ~ 52.00	163.03	3mを超える	25.00 ~ 52.00	4.11	20.79
	それ以外	1.00	3.87 ~ 11.65	100.00	それ以外	2.34 ~ 11.65	3.00	15.16	それ以外	1.00	5.00 ~ 10.56	100.00	それ以外	5.00 ~ 25.00	3.00	15.16
9	100kN/m ² を超える	1.00	0.00 ~ 3.99	165.19	3mを超える	0.00 ~ 2.57	4.32	21.82	100kN/m ² を超える	1.00	10.94 ~ 50.11	165.19	3mを超える	25.00 ~ 50.11	4.32	21.82
	それ以外	1.00	3.99 ~ 11.77	100.00	それ以外	2.57 ~ 11.77	3.00	15.16	それ以外	1.00	5.00 ~ 10.94	100.00	それ以外	5.00 ~ 25.00	3.00	15.16
10	100kN/m ² を超える	1.00	0.00 ~ 3.98	165.14	3mを超える	0.00 ~ 2.54	4.28	21.65	100kN/m ² を超える	1.00	10.85 ~ 50.30	165.14	3mを超える	25.00 ~ 50.30	4.28	21.65
	それ以外	1.00	3.98 ~ 11.77	100.00	それ以外	2.54 ~ 11.77	3.00	15.16	それ以外	1.00	5.00 ~ 10.85	100.00	それ以外	5.00 ~ 25.00	3.00	15.16
11	100kN/m ² を超える	1.00	0.00 ~ 3.81	162.04	3mを超える	0.00 ~ 2.28	4.06	20.54	100kN/m ² を超える	1.00	10.53 ~ 54.72	162.04	3mを超える	25.00 ~ 54.72	4.06	20.54
	それ以外	1.00	3.81 ~ 11.60	100.00	それ以外	2.28 ~ 11.60	3.00	15.16	それ以外	1.00	5.00 ~ 10.53	100.00	それ以外	5.00 ~ 25.00	3.00	15.16
12	100kN/m ² を超える	1.00	0.00 ~ 3.51	156.61	3mを超える	0.00 ~ 2.09	3.93	19.84	100kN/m ² を超える	1.00	10.62 ~ 54.40	156.61	3mを超える	30.00 ~ 54.40	3.93	19.84
	それ以外	1.00	3.51 ~ 11.29	100.00	それ以外	2.09 ~ 11.29	3.00	15.16	それ以外	1.00	5.00 ~ 10.62	100.00	それ以外	5.00 ~ 30.00	3.00	15.16
13	100kN/m ² を超える	1.00	0.00 ~ 3.48	156.02	3mを超える	0.00 ~ 2.07	3.91	19.77	100kN/m ² を超える	1.00	10.64 ~ 55.17	156.02	3mを超える	30.00 ~ 55.17	3.91	19.77
	それ以外	1.00	3.48 ~ 11.26	100.00	それ以外	2.07 ~ 11.26	3.00	15.16	それ以外	1.00	5.00 ~ 10.64	100.00	それ以外	5.00 ~ 30.00	3.00	15.16
14	100kN/m ² を超える	1.00	0.00 ~ 3.35	153.84	3mを超える	0.00 ~ 2.01	3.87	19.58	100kN/m ² を超える	1.00	10.72 ~ 52.00	153.84	3mを超える	30.00 ~ 52.00	3.87	19.58
	それ以外	1.00	3.35 ~ 11.14	100.00	それ以外	2.01 ~ 11.14	3.00	15.16	それ以外	1.00	5.00 ~ 10.72	100.00	それ以外	5.00 ~ 30.00	3.00	15.16
	100kN/m ² を超える		~		3mを超える	~			100kN/m ² を超える		~		3mを超える	~		
	それ以外		~		それ以外	~			それ以外		~		それ以外	~		